

**Сообщение о возможном установлении публичного сервитута в отношении части земельного участка с кадастровым номером 38:36:000000:6160 с местоположением: Иркутская область, город Иркутск, Свердловский район, ул. Старо-Кузьмихинская**

Комитетом по управлению муниципальным имуществом администрации города Иркутска рассматривается ходатайство от АО «Иркутская электросетевая компания» об установлении публичного сервитута для строительства и эксплуатации объекта электросетевого хозяйства в целях осуществления технологического присоединения к электрическим сетям, общей площадью 66 кв. м, в отношении части земельного участка с кадастровым номером 38:36:000000:6160 с местоположением: Иркутская область, город Иркутск, Свердловский район, ул. Старо-Кузьмихинская.

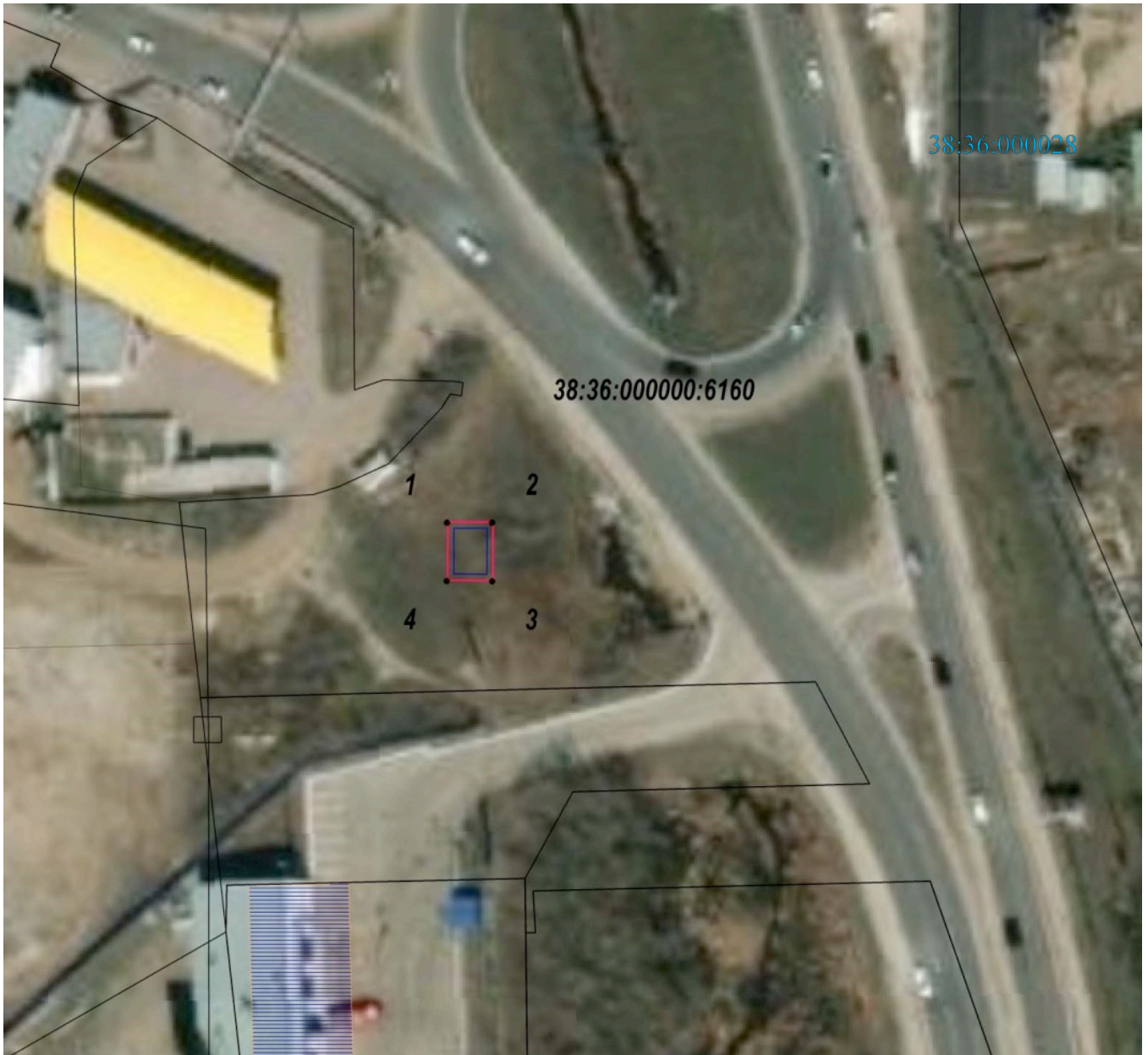
Заинтересованные лица могут ознакомиться с поступившим ходатайством об установлении публичного сервитута и прилагаемой к нему схемой расположения местоположения границ публичного сервитута, подать заявления об учете прав на земельные участки в течение тридцати дней со дня опубликования настоящего сообщения в Комитет по управлению муниципальным имуществом администрации города Иркутска по адресу: г. Иркутск, ул. Поленова, 1, каб. 200, 201 (вторник, четверг с 09.00-13.00, суббота, воскресенье – выходные дни).

Настоящее сообщение публикуется в газете «Иркутск официальный», а также в информационно-телекоммуникационной сети «Интернет» на официальном WEB-портале органов местного самоуправления города Иркутска ([www.admirk.ru](http://www.admirk.ru)).

<b>ГРАФИЧЕСКОЕ ОПИСАНИЕ</b>					
<b>местоположения границ населенных пунктов, территориальных зон, особо охраняемых природных территорий, зон с особыми условиями использования территории</b>					
<b>Публичный сервитут в отношении части земельного участка с кадастровым номером 38:36:000000:6160</b>					
(наименование объекта, местоположение границ которого описано (далее - объект))					
<b>Раздел 1</b>					
<b>Сведения об объекте</b>					
№ п/п	Характеристики объекта			Описание характеристик	
1	2			3	
1.	Местоположение объекта			Иркутская область, город Иркутск	
2.	Площадь объекта +/- величина погрешности определения площади (P +/- Дельта P)			66 +/- 3 м <sup>2</sup>	
3.	Иные характеристики объекта			-	
<b>Раздел 2</b>					
<b>Сведения о местоположении границ объекта</b>					
1. Система координат МСК-38, зона 3					
2. Сведения о характерных точках границ объекта					
Обозначение характерных точек границ	Координаты, м		Метод определения координат характерной точки	Средняя квадратическая погрешность положения характерной точки (Mt), м	Описание обозначения точки на местности (при наличии)
	X	Y			
1	2	3	4	5	6
1	379506.18	3336029.68	Картометрический метод	0.1	-
2	379506.18	3336036.87	Картометрический метод	0.1	-
3	379496.92	3336036.87	Картометрический метод	0.1	-
4	379496.96	3336029.67	Картометрический метод	0.1	-
1	379506.18	3336029.68	Картометрический метод	0.1	-



ПЛАН ГРАНИЦ ОБЪЕКТА



Масштаб 1: 1000



-- граница образуемой части земельного участка (проектные границы публичного сервитута)

38:36:000028

-- кадастровый квартал



-- граница земельного участка

1

-- обозначение характерных точек публичного сервитута

-- контур объекта электросетевого хозяйства;

