

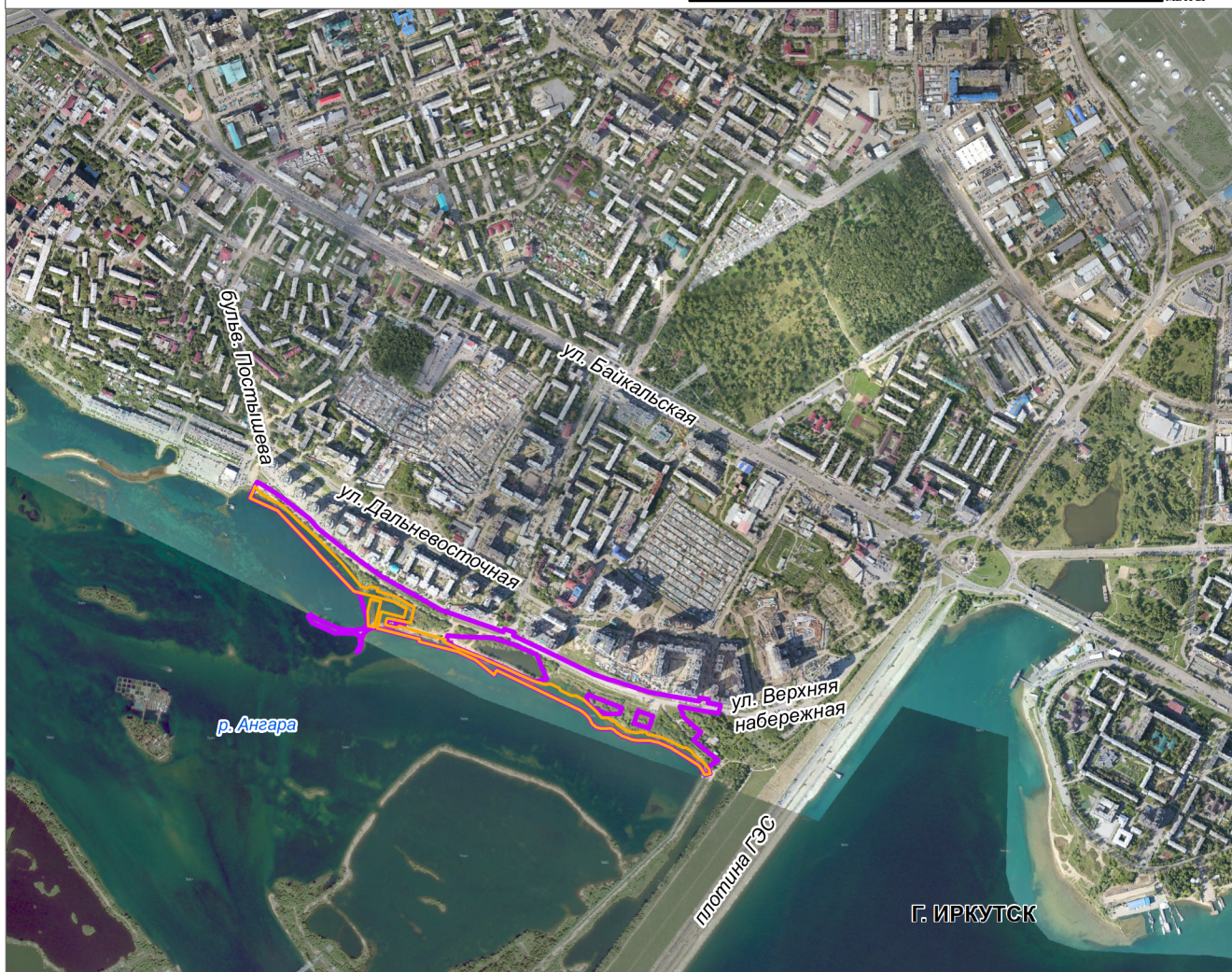


**«БЕРЕГОУКРЕПЛЕНИЕ И БЛАГОУСТРОЙСТВО НАБЕРЕЖНОЙ РЕКИ АНГАРА ОТ ПЛОТИНЫ ГЭС ДО БУЛЬВАРА ПОСТЫШЕВА В Г. ИРКУТСКЕ»  
(КОРРЕКТИРОВКА 1 ЭТАПА СТРОИТЕЛЬСТВА: БЕРЕГОУКРЕПЛЕНИЕ НАБЕРЕЖНОЙ РЕКИ АНГАРЫ ОТ ПЛОТИНЫ ГЭС ДО БУЛЬВАРА ПОСТЫШЕВА)**


**СХЕМА РАСПОЛОЖЕНИЯ ЭЛЕМЕНТОВ ПЛАНИРОВОЧНОЙ СТРУКТУРЫ (ТЕРРИТОРИЙ, ЗАНЯТЫХ ЛИНЕЙНЫМИ ОБЪЕКТАМИ И (ИЛИ) ПРЕДНАЗНАЧЕННЫХ ДЛЯ РАЗМЕЩЕНИЯ ЛИНЕЙНЫХ ОБЪЕКТОВ)**

**М 1:20 000**

0 335 670 1 340 МЕТРЫ



**УСЛОВНЫЕ ОБОЗНАЧЕНИЯ**

 ГРАНИЦЫ ТЕРРИТОРИИ, В ОТНОШЕНИИ КОТОРОЙ ОСУЩЕСТВЛЯЕТСЯ ПОДГОТОВКА СХЕМЫ РАСПОЛОЖЕНИЯ ЭЛЕМЕНТОВ ПЛАНИРОВОЧНОЙ СТРУКТУРЫ" - "ГРАНИЦЫ ТЕРРИТОРИИ, В ОТНОШЕНИИ КОТОРОЙ ОСУЩЕСТВЛЯЕТСЯ ПОДГОТОВКА СХЕМЫ РАСПОЛОЖЕНИЯ ЭЛЕМЕНТОВ ПЛАНИРОВОЧНОЙ СТРУКТУРЫ, В ПРЕДЕЛАХ ГРАНИЦ СУБЪЕКТА (СУБЪЕКТОВ) РОССИЙСКОЙ ФЕДЕРАЦИИ, НА ТЕРРИТОРИИ КОТОРОГО УСТАНОВЛИВАЮТСЯ ГРАНИЦЫ ЗОН ПЛАНИРУЕМОГО РАЗМЕЩЕНИЯ ЛИНЕЙНЫХ ОБЪЕКТОВ

 ГРАНИЦЫ ЗОН ПЛАНИРУЕМОГО РАЗМЕЩЕНИЯ ЛИНЕЙНЫХ ОБЪЕКТОВ

Границы зон планируемого размещения линейных объектов, подлежащих реконструкции в связи с изменением их местоположения отсутствуют

						23-ППЛ-ОМ-С1		
						«БЕРЕГОУКРЕПЛЕНИЕ И БЛАГОУСТРОЙСТВО НАБЕРЕЖНОЙ РЕКИ АНГАРА ОТ ПЛОТИНЫ ГЭС ДО БУЛЬВАРА ПОСТЫШЕВА В Г. ИРКУТСКЕ» (КОРРЕКТИРОВКА 1 ЭТАПА СТРОИТЕЛЬСТВА: БЕРЕГОУКРЕПЛЕНИЕ НАБЕРЕЖНОЙ РЕКИ АНГАРЫ ОТ ПЛОТИНЫ ГЭС ДО БУЛЬВАРА ПОСТЫШЕВА)		
Изм.	Кол.уч.	Лист	№ док.	Подпись	Дата			
Ген.директор	Мушаков И.А.					Стадия	Лист	Листов
ГАП	Амелина В.В.					ППТ	1	1
						МАТЕРИАЛЫ ПО ОБОСНОВАНИЮ ПРОЕКТА ПЛАНИРОВКИ ТЕРРИТОРИИ		
						СХЕМА РАСПОЛОЖЕНИЯ ЭЛЕМЕНТОВ ПЛАНИРОВОЧНОЙ СТРУКТУРЫ (ТЕРРИТОРИЙ, ЗАНЯТЫХ ЛИНЕЙНЫМИ ОБЪЕКТАМИ И (ИЛИ) ПРЕДНАЗНАЧЕННЫХ ДЛЯ РАЗМЕЩЕНИЯ ЛИНЕЙНЫХ ОБЪЕКТОВ) М 1:20 000		
						ООО «ВОСТОКТРАНСПРОЕКТ»		