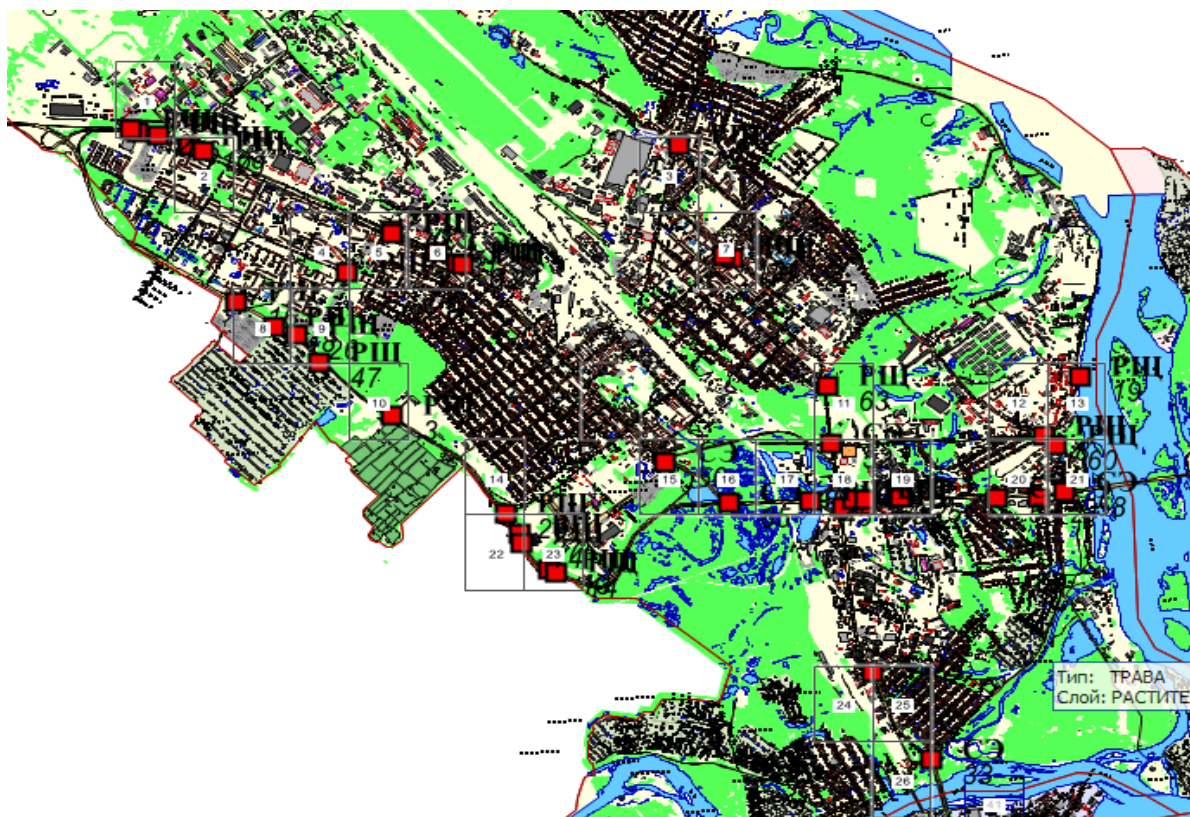


Приложение 3
к постановлению администрации
города Иркутска
от 22.08.2024 № 031-06-568/24

«Приложение 4 к Схеме размещения
рекламных конструкций на территории
города Иркутска

Карта размещения рекламных конструкций на территории
Ленинского округа города Иркутска, выполненная в масштабе 1:2500



Условные обозначения рекламных конструкций:

- | | |
|---|--|
| РК - рекламная конструкция; | ▲ С - ситилайт, пилон; |
| ■ РЩ - ситиборд, билборд, суперсайт; | ▲ П - пилларс, афишный стенд, рекламная тумба; |
| ■ СЭ - ситиборд, билборд, суперсайт / светодиодный экран; | АО - РК в подземных переходах, медиафасад. |
| ■ К - стела;». | |

