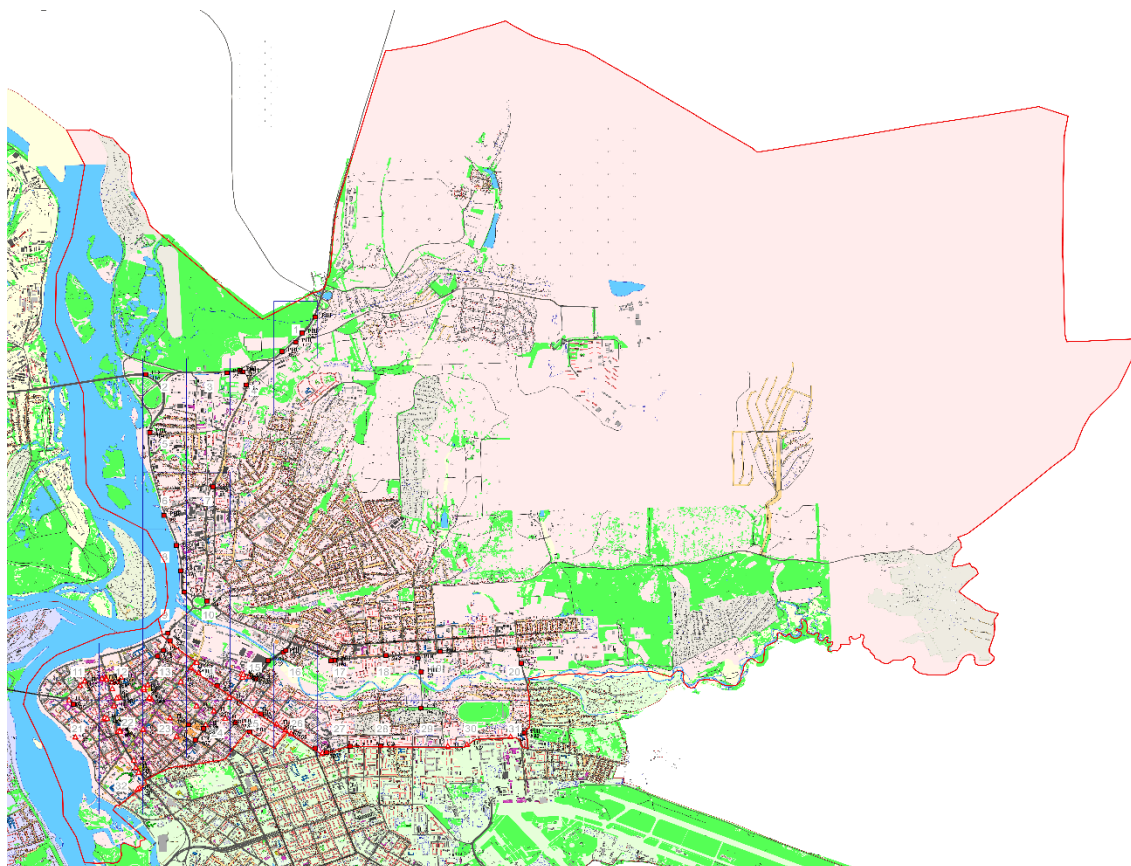


Приложение 1
к постановлению администрации
города Иркутска
от _____ № _____

«Приложение 1 к Схеме размещения
рекламных конструкций на территории
города Иркутска

Карта размещения рекламных конструкций на территории
Правобережного округа города Иркутска, выполненная в масштабе 1:2500



Условные обозначения рекламных конструкций:

- | | |
|--|---|
| РК - рекламная конструкция; | △ С - ситилайт, пилон; |
| ■ РЩ - ситиборд, билборд,
суперсайт; | △ П - пилларс, афишный стенд,
рекламная тумба; |
| ■ СЭ - ситиборд, билборд,
суперсайт / светодиодный экран; | АО - РК в подземных переходах,
медиафасад. |
| ■ К - стела;». | |

Заместитель мэра – председатель комитета
по экономике и стратегическому планированию
администрации города Иркутска

Т.И. Макарычева

