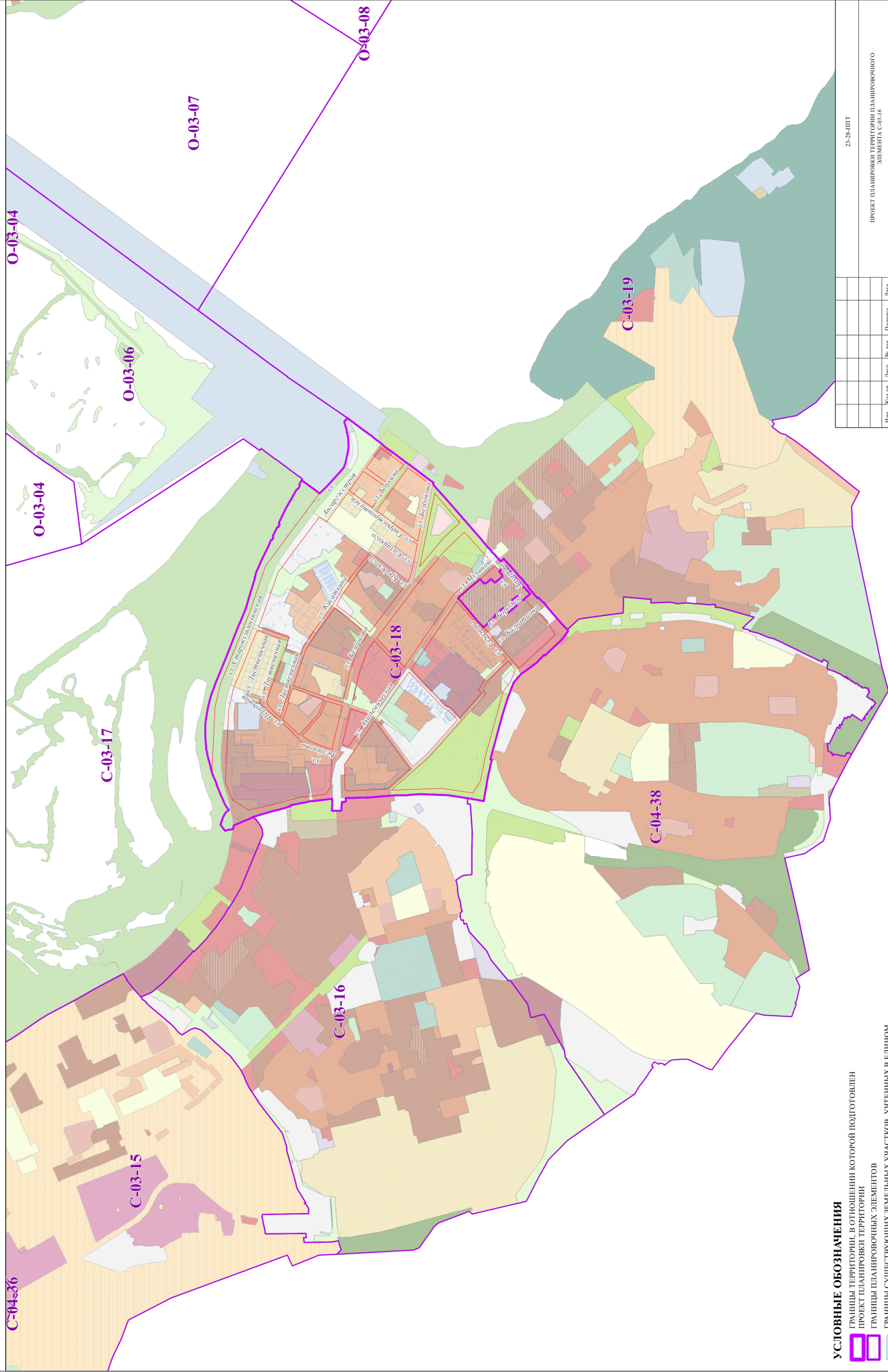


# ПРОЕКТ ПЛАНИРОВКИ ТЕРРИТОРИИ ПЛАНИРОВОЧНОГО ЭЛЕМЕНТА С-03-18

ФРАГМЕНТ КАРТЫ ПЛАНИРОВОЧНОЙ СТРУКТУРЫ ТЕРРИТОРИИ ГОРОДСКОГО ОКРУГА С ОТОБРАЖЕНИЕМ ГРАНИЦ ЭЛЕМЕНТОВ ПЛАНИРОВОЧНОЙ СТРУКТУРЫ



### УСЛОВНЫЕ ОБОЗНАЧЕНИЯ

- ГРАНИЦЫ ТЕРРИТОРИИ, В ОТНОШЕНИИ КОТОРОЙ ПОДГОТОВЛЕН ПРОЕКТ ПЛАНИРОВКИ ТЕРРИТОРИИ
- ГРАНИЦЫ ПЛАНИРОВОЧНЫХ ЭЛЕМЕНТОВ
- ГРАНИЦЫ СУЩЕСТВУЮЩИХ ЗЕМЕЛЬНЫХ УЧАСТКОВ, УЧЕТНЫХ В ЕДИНОМ ГОСУДАРСТВЕННОМ КАДАСТРЕ НЕДВИЖИМОСТИ
- СУЩЕСТВУЮЩИЕ КРАСНЫЕ ЛИНИИ\*

\*СУЩЕСТВУЮЩИЕ КРАСНЫЕ ЛИНИИ УТВЕРЖДЕНЫ В СОСТАВЕ ПРОЕКТА ПЛАНИРОВКИ ТЕРРИТОРИИ ПЛАНИРОВОЧНОГО ЭЛЕМЕНТА П-01-03 ПОСТАНОВЛЕНИЕМ АДМИНИСТРАЦИИ ГОРОДА ИРКУТСКА ОТ 31.10.2022 №6631-06-0078922

ПРОЕКТ ПЛАНИРОВКИ ТЕРРИТОРИИ ПЛАНИРОВОЧНОГО ЭЛЕМЕНТА С-03-18							
Или. ПОС. у.ч.	Лист	№ док.	Поимен.	Дата			
ИЛП	Копылова В.А.				Страна	Лист	Листов
ИЛП	Копылова В.А.				МАТЕРИАЛ ПОС. ОБЪЕКТИВНО ПРОЕКТА ПЛАНИРОВКИ ТЕРРИТОРИИ		1
ФРАГМЕНТ КАРТЫ ПЛАНИРОВОЧНОЙ СТРУКТУРЫ ТЕРРИТОРИИ ГОРОДСКОГО ОКРУГА ИРКУТСКА С ОТОБРАЖЕНИЕМ ГРАНИЦ ЭЛЕМЕНТОВ ПЛАНИРОВОЧНОЙ СТРУКТУРЫ						№ 11 (иная)	
						ООО "Трансгеоинформация"	
						Иркутск, г. Байкал	