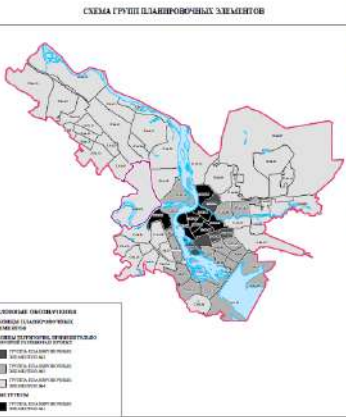
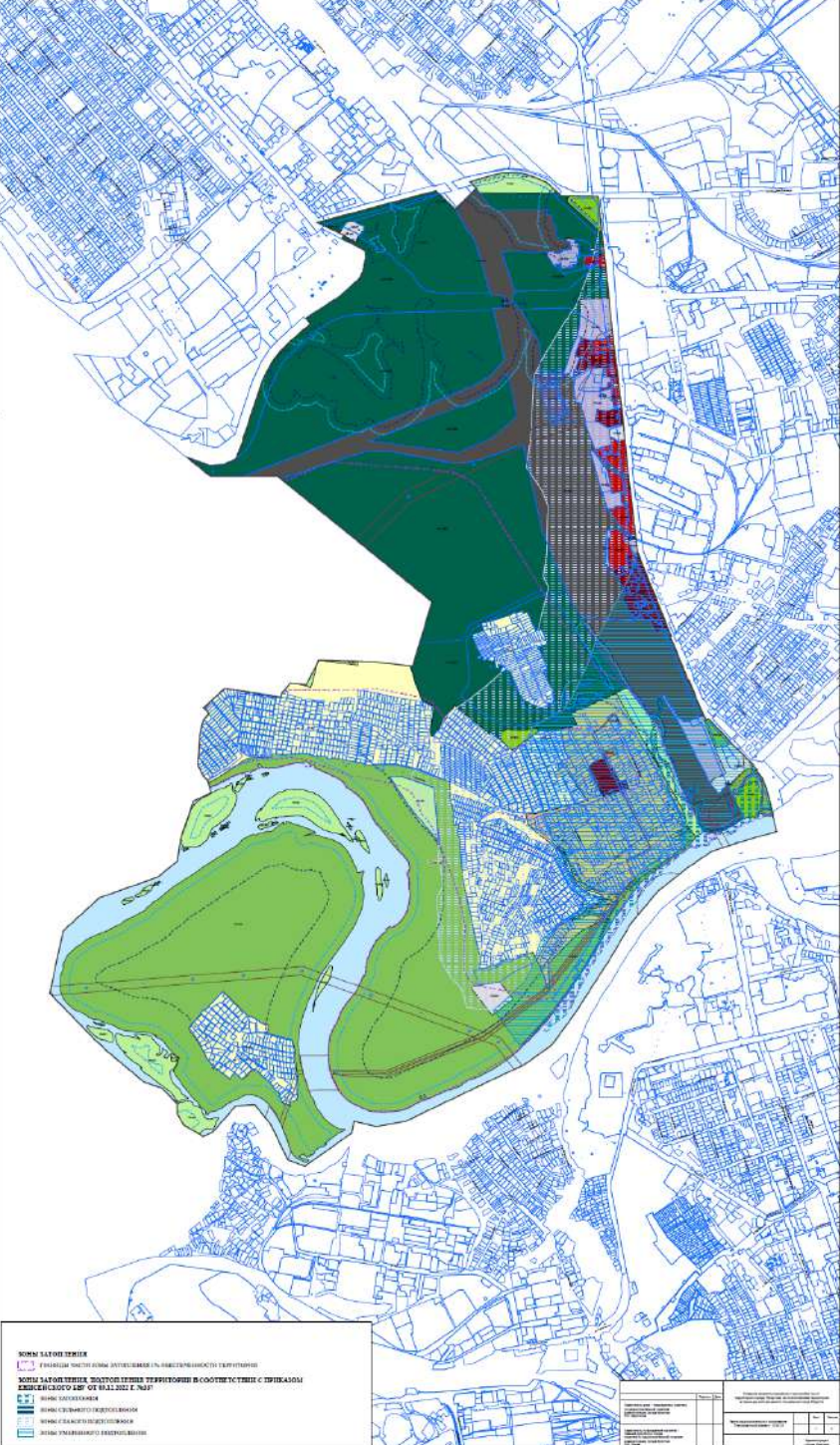


**ПРАВИЛА ЗЕМЛЕПОЛЬЗОВАНИЯ И ЗАСТРОЙКИ ЧАСТИ ТЕРРИТОРИИ ГОРОДА ИРКУТСКА,
ЗА ИСКЛЮЧЕНИЕМ ТЕРРИТОРИИ В ГРАНИЦАХ ИСТОРИЧЕСКОГО ПОСЕЛЕНИЯ ГОРОД ИРКУТСК**
КАРТА ГРАДОСТРОИТЕЛЬНОГО ЗОНИРОВАНИЯ. ПЛАНОВОМЫЙ ЭЛЕМЕНТ - 1-04-28

Масштаб 1:30000
1: 2 500 5 000 10 000
0 100 200 300 400 500 м



- УСЛОВНЫЕ ОБОЗНАЧЕНИЯ**
- ТЕРРИТОРИАЛЬНЫЕ КОДЫ**
- КОДЫ ЗАСТРОЙКИ**
- КОДЫ ЛАНДШАФТНОГО ДИЗАЙНА**
- КОДЫ РАСТИТЕЛЬНОСТИ**
- КОДЫ НАПИТОК**
- КОДЫ ЭКОЛОГИЧЕСКИХ ЗОН**
- КОДЫ ЗАЩИТЫ**



- КОДЫ ЗАЩИТЫ**
- КОДЫ ЗАЩИТЫ ВОЗДУШНОЙ ТЕРРИТОРИИ ВООРУЖЕННЫМИ СИЛАМИ**
- КОДЫ ЗАЩИТЫ ВОЗДУШНОЙ ТЕРРИТОРИИ ВООРУЖЕННЫМИ СИЛАМИ (ОТ НАЛЕТОВ И НАП)**
- КОДЫ ЗАЩИТЫ ВОЗДУШНОЙ ТЕРРИТОРИИ ВООРУЖЕННЫМИ СИЛАМИ**



ПРАВИЛА ЗЕМЛЕПОЛЬЗОВАНИЯ И ЗАСТРОЙКИ ЧАСТИ ТЕРРИТОРИИ ГОРОДА ИРКУТСКА, ЗА ИСКЛЮЧЕНИЕМ ТЕРРИТОРИИ В ГРАНИЦАХ ИСТОРИЧЕСКОГО ПОСЕЛЕНИЯ ГОРОД ИРКУТСК

Составлено в городе Иркутске
№ 001/01/001/2015

КАРТА ГРАДОСТРОИТЕЛЬНОГО ЗОНИРОВАНИЯ. ПЛАНИРОВОЧНЫЙ ЭЛЕМЕНТ - С-03-13



ТЕРРИТОРИАЛЬНЫЕ ЗОНЫ

ЖИЛЬНЫЕ ЗОНЫ

- ЗЗ-101 - ЗОНЫ ЗАСТРОЙКИ ИНДИВИДУАЛЬНЫМИ И БЛОКИРОВАННЫМИ ЖИЛЬНЫМИ ДОМАМИ С ПРИСУЩЕНЫМИ ЗЕМЕЛЬНЫМИ УЧАСТКАМИ (1-3 ЭТ.)
- ЗЗ-101/1 - ЗОНЫ ЗАСТРОЙКИ ИНДИВИДУАЛЬНЫМИ И БЛОКИРОВАННЫМИ ЖИЛЬНЫМИ ДОМАМИ С ПРИСУЩЕНЫМИ ЗЕМЕЛЬНЫМИ УЧАСТКАМИ (1-3 ЭТ.)/1
- ЗЗ-102 - ЗОНЫ ЗАСТРОЙКИ МАЛОЭТАЖНЫМИ МНОГОВАРИАНТНЫМИ ЖИЛЬНЫМИ ДОМАМИ (ДО 4 ЭТ.)
- ЗЗ-102/1 - ЗОНЫ ЗАСТРОЙКИ МАЛОЭТАЖНЫМИ МНОГОВАРИАНТНЫМИ ЖИЛЬНЫМИ ДОМАМИ (ДО 4 ЭТ.)/1
- ЗЗ-103 - ЗОНЫ ЗАСТРОЙКИ СРЕДНЕЭТАЖНЫМИ ЖИЛЬНЫМИ ДОМАМИ (3-3 ЭТ.)
- ЗЗ-103/2 - ЗОНЫ ЗАСТРОЙКИ СРЕДНЕЭТАЖНЫМИ ЖИЛЬНЫМИ ДОМАМИ (3-3 ЭТ.)/2
- ЗЗ-103/3 - ЗОНЫ ЗАСТРОЙКИ СРЕДНЕЭТАЖНЫМИ ЖИЛЬНЫМИ ДОМАМИ (3-3 ЭТ.)/3
- ЗЗ-103/4 - ЗОНЫ ЗАСТРОЙКИ СРЕДНЕЭТАЖНЫМИ ЖИЛЬНЫМИ ДОМАМИ (3-3 ЭТ.)/4
- ЗЗ-104 - ЗОНЫ ЗАСТРОЙКИ МНОГОЭТАЖНЫМИ ЖИЛЬНЫМИ ДОМАМИ (9 ЭТ. И БОЛЕЕ)
- ЗЗ-104/1 - ЗОНЫ ЗАСТРОЙКИ МНОГОЭТАЖНЫМИ ЖИЛЬНЫМИ ДОМАМИ (9 ЭТ. И БОЛЕЕ)/1
- ЗЗ-104/2 - ЗОНЫ ЗАСТРОЙКИ МНОГОЭТАЖНЫМИ ЖИЛЬНЫМИ ДОМАМИ (9 ЭТ. И БОЛЕЕ)/2
- ЗЗ-104/3 - ЗОНЫ ЗАСТРОЙКИ МНОГОЭТАЖНЫМИ ЖИЛЬНЫМИ ДОМАМИ (9 ЭТ. И БОЛЕЕ)/3
- ЗЗ-104/4 - ЗОНЫ ЗАСТРОЙКИ МНОГОЭТАЖНЫМИ ЖИЛЬНЫМИ ДОМАМИ (9 ЭТ. И БОЛЕЕ)/4
- ЗЗ-104/5 - ЗОНЫ ЗАСТРОЙКИ МНОГОЭТАЖНЫМИ ЖИЛЬНЫМИ ДОМАМИ (9 ЭТ. И БОЛЕЕ)/5
- ЗЗ-104/6 - ЗОНЫ ЗАСТРОЙКИ МНОГОЭТАЖНЫМИ ЖИЛЬНЫМИ ДОМАМИ (9 ЭТ. И БОЛЕЕ)/6
- ЗЗ-104/7 - ЗОНЫ ЗАСТРОЙКИ МНОГОЭТАЖНЫМИ ЖИЛЬНЫМИ ДОМАМИ (9 ЭТ. И БОЛЕЕ)/7
- ЗЗ-104/8 - ЗОНЫ ЗАСТРОЙКИ МНОГОЭТАЖНЫМИ ЖИЛЬНЫМИ ДОМАМИ (9 ЭТ. И БОЛЕЕ)/8
- ЗЗ-104/9 - ЗОНЫ ЗАСТРОЙКИ МНОГОЭТАЖНЫМИ ЖИЛЬНЫМИ ДОМАМИ (9 ЭТ. И БОЛЕЕ)/9
- ЗЗ-104/С - ЗОНЫ ЗАСТРОЙКИ МНОГОЭТАЖНЫМИ ЖИЛЬНЫМИ ДОМАМИ (9 ЭТ. И БОЛЕЕ) С
- ЗЗ-104/У - ЗОНЫ ЗАСТРОЙКИ МНОГОЭТАЖНЫМИ ЖИЛЬНЫМИ ДОМАМИ (9 ЭТ. И БОЛЕЕ) У
- ЗЗ-104/УС - ЗОНЫ ЗАСТРОЙКИ МНОГОЭТАЖНЫМИ ЖИЛЬНЫМИ ДОМАМИ (9 ЭТ. И БОЛЕЕ) УС
- ЗЗ-104/УУ - ЗОНЫ ЗАСТРОЙКИ МНОГОЭТАЖНЫМИ ЖИЛЬНЫМИ ДОМАМИ (9 ЭТ. И БОЛЕЕ) УУ
- ДЗ - ЗОНЫ РАЗМЕЩЕНИЯ ОБЪЕКТОВ ДОШКОЛЬНОГО ОБРАЗОВАНИЯ
- Ш - ЗОНЫ РАЗМЕЩЕНИЯ ОБЪЕКТОВ НАЧАЛЬНОГО ОБЩЕГО И СРЕДНЕГО (ПОЛНОГО) ОБЩЕГО ОБРАЗОВАНИЯ

ОБЩЕСТВЕННО-ДЕЛОВЫЕ ЗОНЫ

- ОДЗ-201 - ЗОНЫ ДЕЛОВОГО, ОБЩЕСТВЕННОГО И КОММЕРЧЕСКОГО НАЗНАЧЕНИЯ
- ОДЗ-201/1 - ЗОНЫ ДЕЛОВОГО, ОБЩЕСТВЕННОГО И КОММЕРЧЕСКОГО НАЗНАЧЕНИЯ/1
- ОДЗ-201/2 - ЗОНЫ ДЕЛОВОГО, ОБЩЕСТВЕННОГО И КОММЕРЧЕСКОГО НАЗНАЧЕНИЯ/2
- ОДЗ-201/И - ЗОНА ДЕЛОВОГО, ОБЩЕСТВЕННОГО И КОММЕРЧЕСКОГО НАЗНАЧЕНИЯ И
- ОДЗ-201/Т - ЗОНЫ ДЕЛОВОГО, ОБЩЕСТВЕННОГО И КОММЕРЧЕСКОГО НАЗНАЧЕНИЯ Т
- ОДЗ-202 - ЗОНЫ ОБСЛУЖИВАНИЯ ОБЪЕКТОВ, НЕОБХОДИМЫХ ДЛЯ ОСУЩЕСТВЛЕНИЯ ПРОИЗВОДСТВЕННОЙ И ПРЕДПРИЯТИЕЛЬНОЙ ДЕЯТЕЛЬНОСТИ
- ОДЗ-203 - ЗОНЫ РАЗМЕЩЕНИЯ ОБЪЕКТОВ ЗДРАВООХРАНЕНИЯ И СОЦИАЛЬНОГО ОБЕСПЕЧЕНИЯ
- ОДЗ-204 - ЗОНЫ РАЗМЕЩЕНИЯ НАУЧНО-ИССЛЕДОВАТЕЛЬСКИХ УЧРЕЖДЕНИЙ
- ОДЗ-205 - ЗОНЫ РАЗМЕЩЕНИЯ ОБЪЕКТОВ СРЕДНЕГО И ВЫСШЕГО ПРОФЕССИОНАЛЬНОГО ОБРАЗОВАНИЯ
- ОДЗ-206 - ЗОНЫ РАЗМЕЩЕНИЯ ОБЪЕКТОВ КУЛЬТУРЫ
- ОДЗ-207 - ЗОНЫ РАЗМЕЩЕНИЯ КУЛЬТОВЫХ ДАНИЙ

ПРОИЗВОДСТВЕННЫЕ ЗОНЫ

- ПЗ-301 - ЗОНЫ ПРОМЫШЛЕННЫХ ОБЪЕКТОВ II, III КЛАССОВ ОПАСНОСТИ
- ПЗ-302 - ЗОНЫ ПРОМЫШЛЕННЫХ ОБЪЕКТОВ IV, V КЛАССОВ ОПАСНОСТИ
- ПЗ-303 - ЗОНЫ РАЗМЕЩЕНИЯ КОМУНАЛЬНЫХ И СКЛАДСКИХ ОБЪЕКТОВ
- ПЗ-304 - ЗОНЫ ОБЪЕКТОВ ИНЖЕНЕРНОЙ ИНФРАСТРУКТУРЫ
- ПЗ-305 - ЗОНЫ РАЗМЕЩЕНИЯ ОБЪЕКТОВ ГОРОДСКОГО ТРАНСПОРТА
- ПЗ-305-П - ЗОНЫ РАЗМЕЩЕНИЯ ОБЪЕКТОВ ГОРОДСКОГО ТРАНСПОРТА П
- ПЗ-306 - ЗОНЫ РАЗМЕЩЕНИЯ ОБЪЕКТОВ ВНЕШНЕГО ТРАНСПОРТА

ЗОНЫ РЕКРЕАЦИОННОГО НАЗНАЧЕНИЯ

- РЗ-501 - ЗОНЫ ПРИРОДНОГО ЛАНДШАФТА
- РЗ-502 - ЗОНЫ ПАРКОВ, СЪЕЗДОВ, ВОЛЬЕРАРОВ
- РЗ-503 - ЗОНЫ, ПРЕДНАЗНАЧЕННЫЕ ДЛЯ ОТДЫХА, ТУРИЗМА, ЗАНЯТИЙ ФИЗИЧЕСКОЙ КУЛЬТУРОЙ И СПОРТОМ, ЗОНЫ ПЛЯЖЕЙ
- РЗ-503/1 - ЗОНА, ПРЕДНАЗНАЧЕННАЯ ДЛЯ ОТДЫХА, ТУРИЗМА, ЗАНЯТИЙ ФИЗИЧЕСКОЙ КУЛЬТУРОЙ И СПОРТОМ, ЗОНА ПЛЯЖЕЙ/1
- РЗ-504 - ЗОНЫ ЗАНЯТИЕ ГОРОДСКИМИ ЛЕСАМИ
- РЗ-505 - ЗОНЫ ОБЪЕКТОВ И СООРУЖЕНИЙ ФИЗИЧЕСКОЙ КУЛЬТУРЫ И СПОРТА

ЗОНЫ ОСОБО ОХРАНЯЕМЫХ ТЕРРИТОРИЙ

- ООТ-601 - ЗОНЫ ОСОБО ОХРАНЯЕМЫХ ТЕРРИТОРИЙ

ЗОНЫ СЕЛЬСКОХОЗЯЙСТВЕННОГО ИСПОЛЬЗОВАНИЯ

- СЗ-401 - ЗОНЫ СЕЛЬСКОХОЗЯЙСТВЕННОГО ИСПОЛЬЗОВАНИЯ
- СЗ-402 - ЗОНЫ ВЕЩЕЙ САДОВОДСТВА

ЗОНЫ СПЕЦИАЛЬНОГО НАЗНАЧЕНИЯ

- СНЗ-701 - ЗОНЫ КЛАДБИЩ
- СНЗ-702 - ЗОНЫ ЗАКРЫТЫХ КЛАДБИЩ
- СНЗ-703 - ЗОНЫ РЕЖИМЕННЫХ ОБЪЕКТОВ
- СНЗ-704 - ЗОНЫ ОБЪЕКТОВ СПЕЦИАЛЬНОГО НАЗНАЧЕНИЯ

ПНЫЕ ЗОНЫ

- ИЗ-801-ИЗ-812 - ЗОНЫ ОСОВОГО ГРАДОСТРОИТЕЛЬНОГО РЕГУЛИРОВАНИЯ

ЗОНЫ С ОСОБЫМИ УСЛОВИЯМИ ИСПОЛЬЗОВАНИЯ ТЕРРИТОРИИ

- ОКРАНА ОБЪЕКТОВ КУЛЬТУРНОГО НАСЛЕДИЯ И ОБЪЕКТОВ АРХЕОЛОГИИ
- ОКРАНЫ РЕГУЛИРОВАНИЯ ЗАСТРОЙКИ И ХОЗЯЙСТВЕННОЙ ДЕЯТЕЛЬНОСТИ
- ОКРАНЫЕ ЗОНЫ ОБЪЕКТОВ ИНЖЕНЕРНОЙ ИНФРАСТРУКТУРЫ И ИНОГО НАЗНАЧЕНИЯ
- ОКРАНЫЕ ЗОНЫ ЛИНЕЙНОЙ ЭЛЕКТРОПЕРЕДАЧИ
- ОКРАНЫЕ ЗОНЫ ОБЪЕКТОВ ЭНЕРГЕТИКИ
- ОКРАНЫЕ ЗОНЫ СТАЦИОНАРНЫХ ПУНКТОВ НАВТОПОДВИЖИ
- ОКРАНЫЕ ЗОНЫ ГЕОДЕЗИЧЕСКИХ ПУНКТОВ

ОКРАНЫЕ ЗОНЫ ВОДНЫХ ОБЪЕКТОВ

- ВОДООБРАНЫЕ ЗОНЫ
- ПРИБРЕЖНЫЕ ЗАЩИТНЫЕ ПОЛОСЫ
- ВОДООБРАНАЯ ЗОНА И ПРИБРЕЖНАЯ ЗАЩИТНАЯ ПОЛОСА ИРКУТСКОГО ВОДОХРАНИЛИЩА

ЗОНЫ САНИТАРНОЙ ОХРАНЫ ИСТОЧНИКОВ ВОДОСНАБЖЕНИЯ

- ПЕРВЫЙ ПОЯС ОГРАНИЧЕНИЙ
- ВТОРОЙ ПОЯС ОГРАНИЧЕНИЙ
- ТРЕТИЙ ПОЯС ОГРАНИЧЕНИЙ

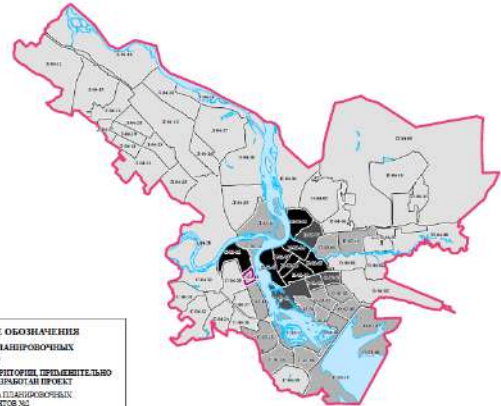
ТЕРРИТОРИИ ОСОБО ОХРАНЯЕМЫХ ПРИРОДНЫХ ОБЪЕКТОВ

- ТЕРРИТОРИИ ОСОБО ОХРАНЯЕМЫХ ПРИРОДНЫХ ОБЪЕКТОВ

ЗОНЫ ЗАПОЛНЕНИЯ

- ГРАНИЦЫ ЧАСТИ ЗОНЫ ЗАПОЛНЕНИЯ 1% ОБЕСПЕЧЕННОСТИ ТЕРРИТОРИИ

СХЕМА ГРУПП ПЛАНИРОВОЧНЫХ ЭЛЕМЕНТОВ

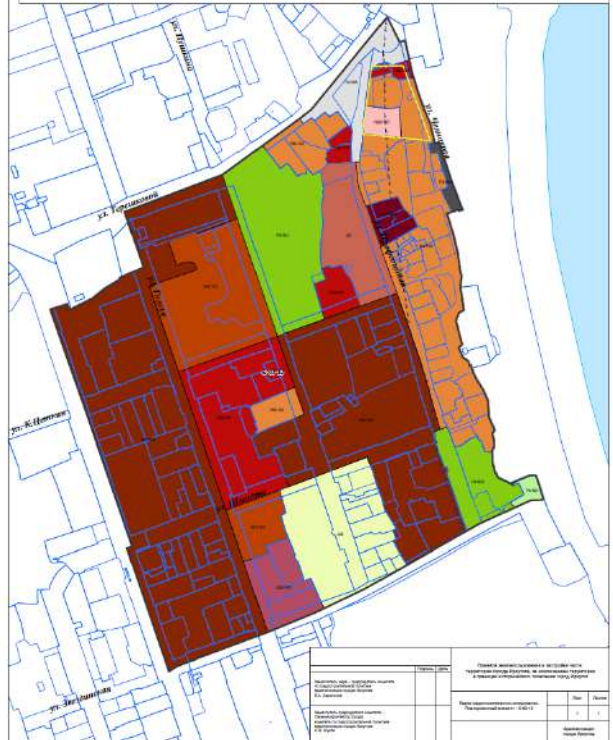


УСЛОВНЫЕ ОБОЗНАЧЕНИЯ

- ГРАНИЦЫ ПЛАНИРОВОЧНЫХ ЭЛЕМЕНТОВ
- ГРАНИЦЫ ТЕРРИТОРИИ, ПРИМЕТЕЛЬНО К КОТОРОЙ РАБОТАЕТ ПРОЕКТ
- ГРАНЬ ПЛАНИРОВОЧНЫХ ЭЛЕМЕНТОВ №1
- ГРАНЬ ПЛАНИРОВОЧНЫХ ЭЛЕМЕНТОВ №2
- ГРАНЬ ПЛАНИРОВОЧНЫХ ЭЛЕМЕНТОВ №3
- ГРАНЬ ПЛАНИРОВОЧНЫХ ЭЛЕМЕНТОВ №4

УСЛОВНЫЕ ОБОЗНАЧЕНИЯ

- ГРАНИЦЫ МУНИЦИПАЛЬНОГО ОБРАЗОВАНИЯ ГОРОД ИРКУТСК, ГРАНИЦЫ НАСЕЛЕННОГО ПУНКТА - ИРКУТСК
- ГРАНИЦА ТЕРРИТОРИИ ИСТОРИЧЕСКОГО ПОСЕЛЕНИЯ, УТВЕРЖДЕННАЯ ПОСТАНОВЛЕНИЕМ ПРАВИТЕЛЬСТВА ИРКУТСКОЙ ОБЛАСТИ № 575-ПП от 12 декабря 2013
- ГРАНИЦЫ ЗЕМЕЛЬНЫХ УЧАСТКОВ
- ГРАНИЦЫ ПЛАНИРОВОЧНЫХ ЭЛЕМЕНТОВ
- ТЕРРИТОРИИ, В ГРАНИЦАХ КОТОРЫХ ПРЕДУСМАТРИВАЕТСЯ ОСУЩЕСТВЛЕНИЕ ДЕЯТЕЛЬНОСТИ ПО КОМПЛЕКСНОМУ И УСТОЙЧИВОМУ РАЗВИТИЮ ТЕРРИТОРИИ
- ТЕРРИТОРИИ ОБЪЕКТОВ КУЛЬТУРНОГО НАСЛЕДИЯ
- ТЕРРИТОРИИ В ГРАНИЦАХ ОБЪЕКТОВ АРХЕОЛОГИИ



История изменений		№	Дата
Исходный проект	01	1	12.12.2013
Экспертное заключение	02	2	15.01.2014
Постановление об утверждении	03	3	12.02.2014

