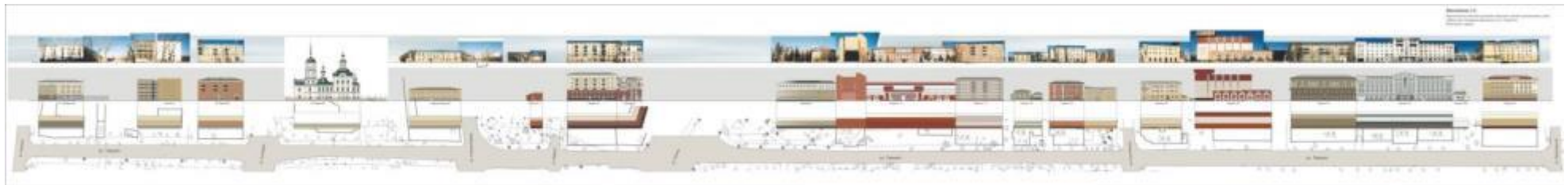


ВЕРСИЯ 5. ОБЪЕМО-ПРОСТРАНСТВЕННЫЕ ХАРАКТЕРИСТИКИ ОБЪЕКТОВ КАПИТАЛЬНОГО СТРОИТЕЛЬСТВА В ГРАНИЦАХ УЧАСТКА ПО УЛ. КОРОВА-СЕЛОВА

- УСЛОВНЫЕ ОБОЗНАЧЕНИЯ**
- Границы территории застройки
 - Границы территории размещения объектов капитального строительства
 - Территория размещения объектов капитального строительства, подлежащая изъятию для государственных нужд Российской Федерации
 - Территория размещения объектов капитального строительства, подлежащая изъятию для государственных нужд Российской Федерации
 - Территория размещения объектов капитального строительства, подлежащая изъятию для государственных нужд Российской Федерации
 - Территория размещения объектов капитального строительства, подлежащая изъятию для государственных нужд Российской Федерации
 - Территория размещения объектов капитального строительства, подлежащая изъятию для государственных нужд Российской Федерации
 - Территория размещения объектов капитального строительства, подлежащая изъятию для государственных нужд Российской Федерации
 - Территория размещения объектов капитального строительства, подлежащая изъятию для государственных нужд Российской Федерации
 - Территория размещения объектов капитального строительства, подлежащая изъятию для государственных нужд Российской Федерации
 - Территория размещения объектов капитального строительства, подлежащая изъятию для государственных нужд Российской Федерации
 - Территория размещения объектов капитального строительства, подлежащая изъятию для государственных нужд Российской Федерации
 - Территория размещения объектов капитального строительства, подлежащая изъятию для государственных нужд Российской Федерации
 - Территория размещения объектов капитального строительства, подлежащая изъятию для государственных нужд Российской Федерации





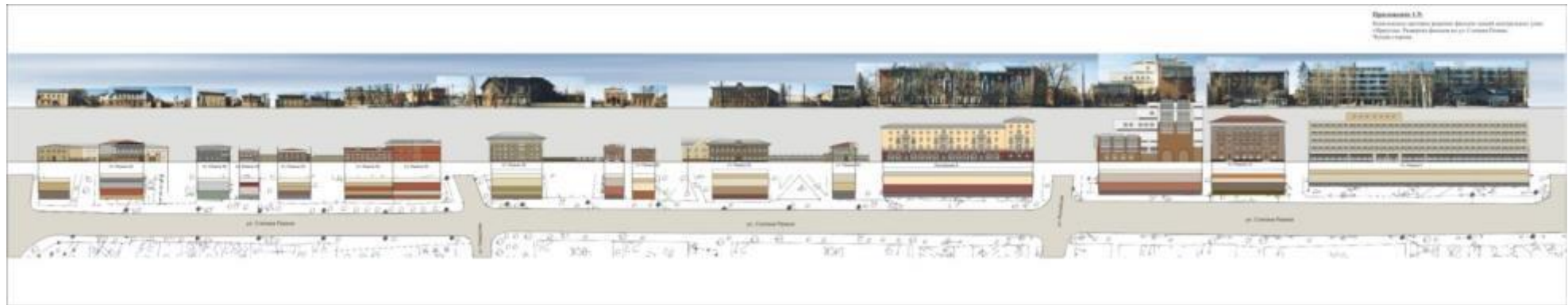
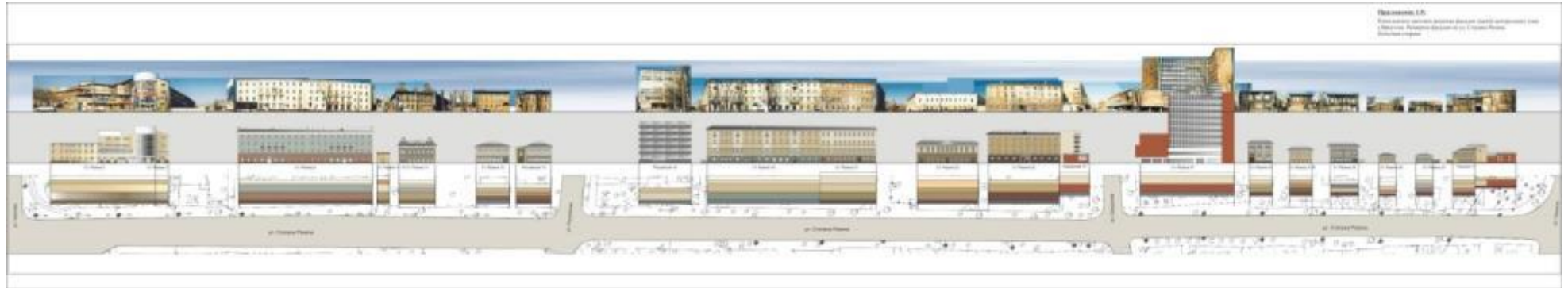






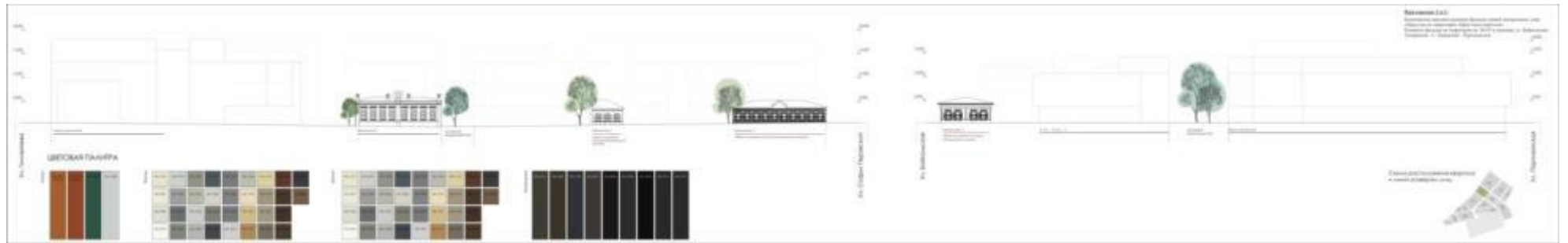
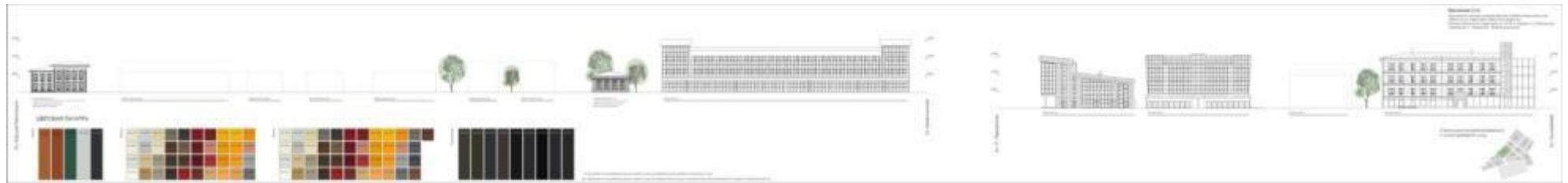


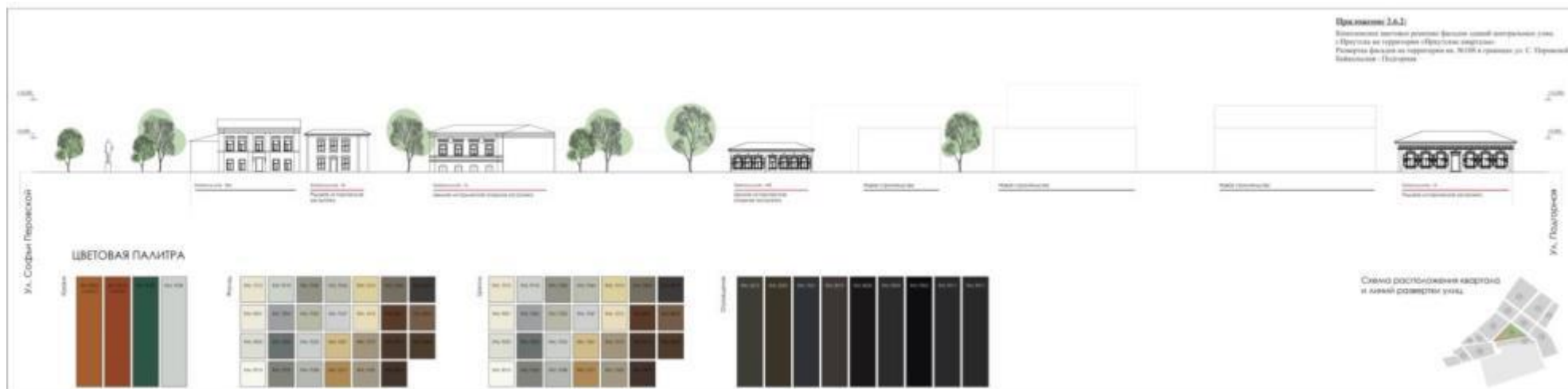
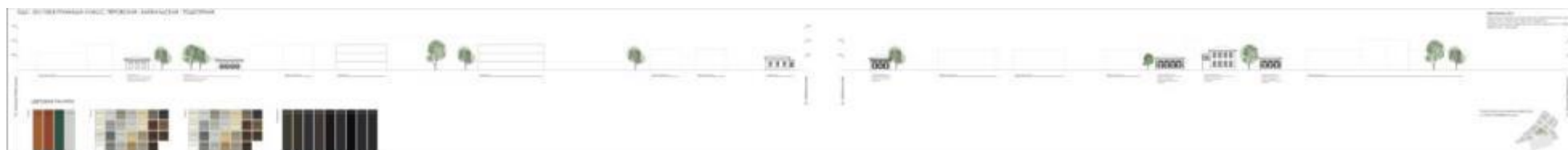




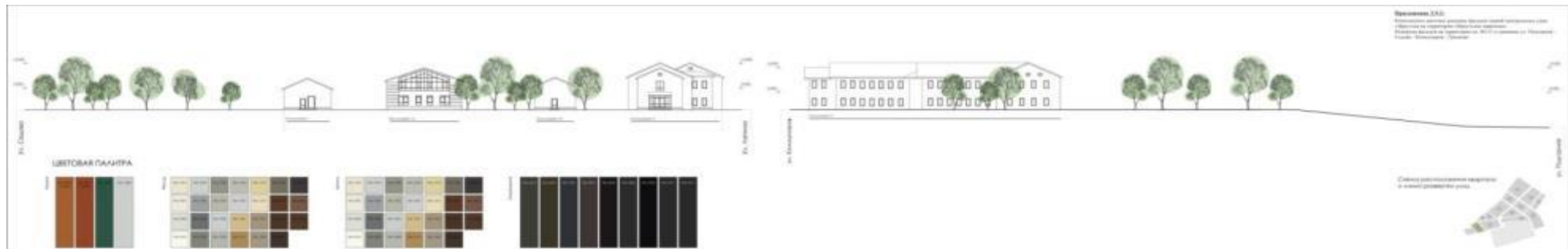
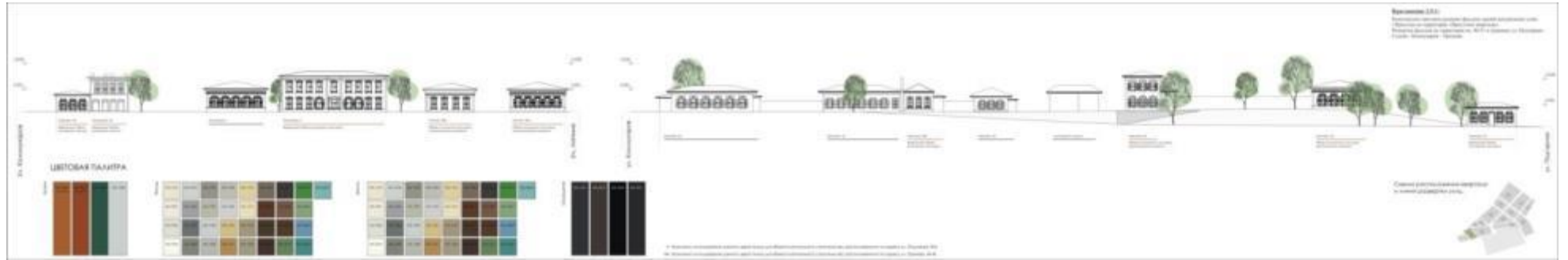














Приложение 4.4

Комплексное цветовое решение фасадов зданий центральных улиц г. Иркутска
в границах улиц 3 Июля-Кожова-Седова

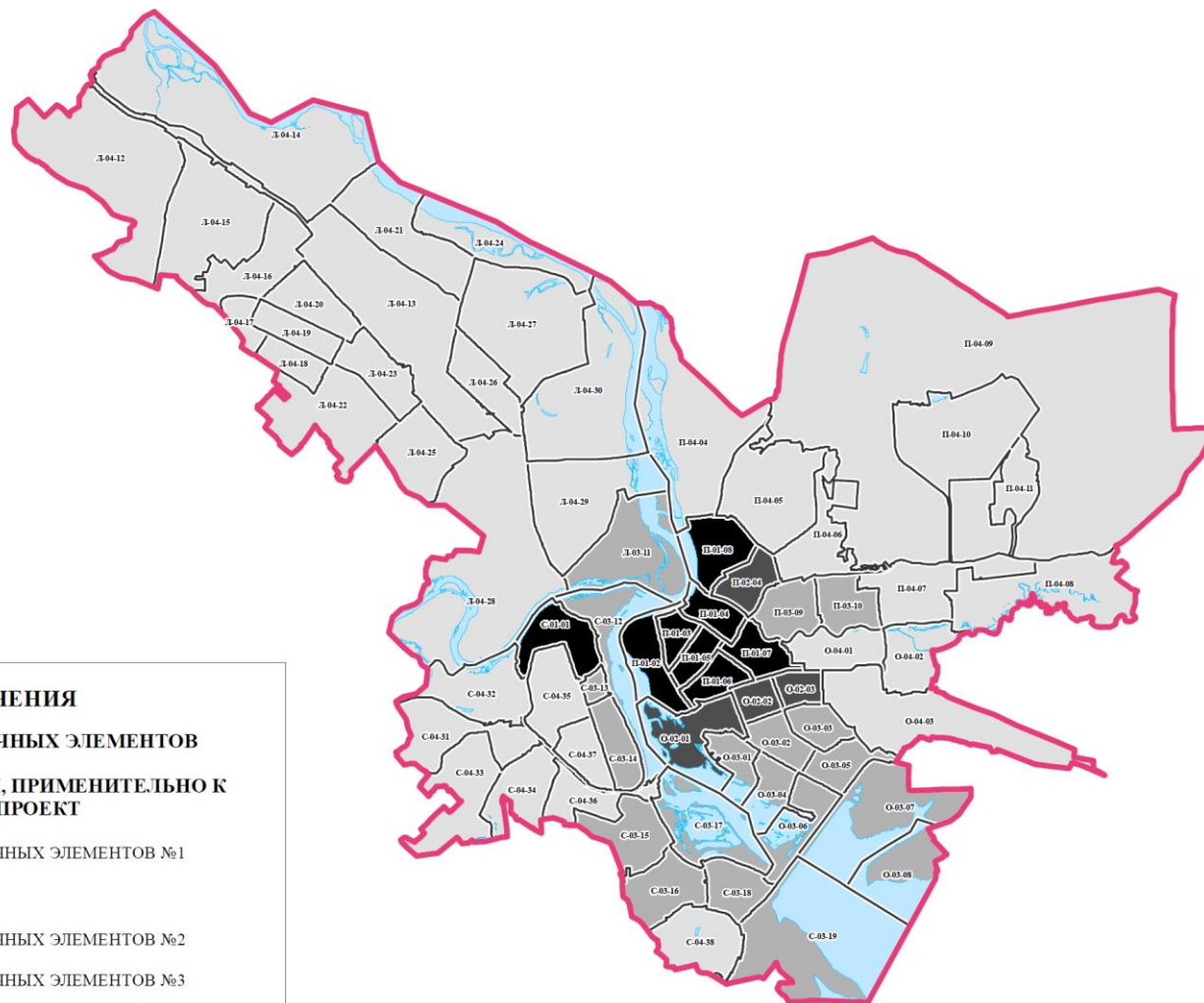
Развертка фасадов в границах улиц 3 Июля, Седова

+15.000
↓
+13.000
↓



+15.000
↓
+13.000
↓

СХЕМА ГРУПП ПЛАНИРОВОЧНЫХ ЭЛЕМЕНТОВ



УСЛОВНЫЕ ОБОЗНАЧЕНИЯ

ГРАНИЦЫ ПЛАНИРОВОЧНЫХ ЭЛЕМЕНТОВ

ГРАНИЦЫ ТЕРРИТОРИИ, ПРИМЕНИТЕЛЬНО К КОТОРОЙ РАЗРАБОТАН ПРОЕКТ

 ГРУППА ПЛАНИРОВОЧНЫХ ЭЛЕМЕНТОВ №1

ИНЫЕ ГРУППЫ

 ГРУППА ПЛАНИРОВОЧНЫХ ЭЛЕМЕНТОВ №2

 ГРУППА ПЛАНИРОВОЧНЫХ ЭЛЕМЕНТОВ №3

 ГРУППА ПЛАНИРОВОЧНЫХ ЭЛЕМЕНТОВ №4

ОХРАННАЯ ЗОНА ТРАНСПОРТА

