

Приложение 1
к решению Думы города Иркутска
от 01.04.2024 года
№ 007-20-610806/4

**СХЕМА
ОДНОМАНДАТНЫХ ИЗБИРАТЕЛЬНЫХ ОКРУГОВ
ДЛЯ ПРОВЕДЕНИЯ ВЫБОРОВ ДЕПУТАТОВ ДУМЫ
ГОРОДА ИРКУТСКА**

Раздел I. Перечень частей территории города Иркутска, входящих в одномандатный избирательный округ

Всего избирателей, зарегистрированных на территории города Иркутска по состоянию на 1 января 2024 года, – 451 857.

Средняя норма представительства избирателей на один одномандатный избирательный округ – 12 910 (с допустимым отклонением не более чем на 10%: 11 619 – 14 201).

Номер одномандатного избирательного округа	Перечень частей территории города Иркутска, входящих в одномандатный избирательный округ	Число избирателей, зарегистрированных на территории города Иркутска по состоянию на 1 января 2024 года	Число избирателей, зарегистрированных в одномандатном избирательном округе по состоянию на 1 января 2024 года
1.	Ленинский район, часть территории	11 654	111 640
2.	Ленинский район, часть территории	11 811	
3.	Ленинский район, часть территории	13 057	
4.	Ленинский район, часть территории	13 146	
5.	Ленинский район, часть территории	12 497	
6.	Ленинский район, часть территории	12 668	

7.	Ленинский район, часть территории	12 084	110 782
8.	Ленинский район, часть территории	12 071	
9.	Ленинский район, часть территории	12 652	
10.	Октябрьский район, часть территории	13 248	
11.	Октябрьский район, часть территории	13 697	
12.	Октябрьский район, часть территории	13 447	
13.	Октябрьский район, часть территории	14 149	
14.	Октябрьский район, часть территории	14 165	
15.	Октябрьский район, часть территории	13 905	
16.	Октябрьский район, часть территории	14 034	81 519
17.	Октябрьский район, часть территории	14 137	
18.	Куйбышевский район, часть территории	14 069	
19.	Кировский район, часть территории	11 779	
20.	Кировский район, часть территории	14 006	
	Куйбышевский район, часть территории		
21.	Куйбышевский район, часть территории	13 777	
22.	Куйбышевский район, часть территории	13 886	

23.	Куйбышевский район, часть территории	14 002	147 916
24.	Свердловский район, часть территории	11 822	
25.	Свердловский район, часть территории	11 664	
26.	Свердловский район, часть территории	11 600	
27.	Свердловский район, часть территории	11 774	
28.	Свердловский район, часть территории	12 009	
29.	Свердловский район, часть территории	11 615	
30.	Свердловский район, часть территории	11 703	
31.	Свердловский район, часть территории	11 814	
32.	Свердловский район, часть территории	12 549	
33.	Свердловский район, часть территории	13 918	
34.	Свердловский район, часть территории	13 602	
35.	Свердловский район, часть территории	13 846	

Раздел II. Границы одномандатных избирательных округов для проведения выборов
депутатов Думы города Иркутска

Одномандатный избирательный округ № 1

ЛЕНИНСКИЙ РАЙОН ГОРОДА ИРКУТСКА, часть территории:

Улицы:

Академика Образцова, 1, 2, 2а;

Берег Ангары;

1-й Берег Ангары;

2-й Берег Ангары;

Бийская;

Брусничная;

Веселая;

Вокзальная, 3;

Воровского;

Генерала Доватора;

Главная Кировская;

Гладкова;

1-я Горьковская;

2-я Горьковская;

3-я Горьковская;

4-я Горьковская;

Днепровская;

Загородная;

Заречная;

Иртышская;

Калужская;

Камская;

Камышовая;

Кедровая;

Кемеровская;

1-я Кировская;

2-я Кировская;

3-я Кировская;

4-я Кировская;

5-я Кировская;

6-я Кировская;

7-я Кировская;

Коршуновская;

Курочкина;

Леонида Учаева;

Лизы Чайкиной;

1-я Линия;

2-я Линия;

3-я Линия;

4-я Линия;

5-я Линия;

6-я Линия;

Минская;

1-я Московская;

2-я Московская;

Норильская, с 3 по 23 (нечетные номера, включая номера с литерой);

Нукутская;

Олега Кошевого;

Олонская;

Пляжная;

Покрышкина;

Полярная;

Пришвина;

Розы Люксембург, 3/1, 3/2, 3/3, 3/7, 3/9, 3/10, с 4 по 48 (четные номера), с 5 по 13 (нечетные номера, включая номера с литерой), 22а, 34а;

Саратовская;

Свободы;

Тальниковая;

Толевая;

Тракторная;

Тульская;

Хвойная;

Челюскинцев;

Шахтерская;

Юннатская.

Переулки:

Беринга;

Восточный, с 3 по 19 (нечетные номера), с 10 по 20 (четные номера), 16а;

Гладкова;

Новосельский;

Таежный.

Территории:

Военный Городок;

Дача Мылзавода;

3 км;

1-й Ленинский квартал;

2-й Ленинский квартал;

3-й Ленинский квартал;

Мостоотряд-31;

Нефтебаза;

Роща Скит;

Энергопоезд.

Территории садоводческих некоммерческих товариществ:

Автомобилист, 16, 52, 58, 78;

Ангара;

Банковец, с 1 по 10 (все номера), с 12 по 18(все номера), с 20 по 96 (все номера), с 98 по 100 (все номера), с 102 по 104 (все номера), с 106 по 117 (все номера), с 133 по 135 (все номера), с 137 по 141 (все номера), с 148 по 152 (все номера), с 154 по 159 (все номера), с 167 по 179 (все номера), с 181 по 184 (все номера), с 186 по 202 (все номера), с 204 по 212 (все номера), 2а, 28а, 55а, 56/1, 61а, 63а, 67а, 68а, 69а, 74а, 80а, 116а, 120, 120а, 121, 123, 124, 126, 129, 131, 132/1, 136, 136а, 139а, 144, 148а, 149а, 157а, 164, 177а, 183а, 185, 202а, 212/1;

Бытовик;

Взаимопомощь;

Галантерея;

Дорожных машин;

ДОСААФ;

Желдорфармация;

им. Максима Горького;

Иргорпромторг;

Иркут;

МЕДИК;

МОСТОВИК;

Наука;

Рассвет;

Связист;

Сибирь;

Сосна;

Строитель;
Угольщик;
Юбилейное.

Территория садоводческого потребительского кооператива:

Мукомол.

Территории потребительских кооперативов садоводческих товариществ:

Горняк;
Топограф.

Территория товарищества собственников недвижимости:

Вторчермет.

Территория садоводческого товарищества:

им. Кирова.

Территории дачных некоммерческих партнерств:

Железнодорожник;
Пенсионер.

Остров:

Комсомольский (Любви).

Одномандатный избирательный округ № 2

ЛЕНИНСКИЙ РАЙОН ГОРОДА ИРКУТСКА, часть территории:

Улицы:

Академика Образцова, с 4 по 44 (четные номера), с 5 по 35 (нечетные номера, включая номера с литерой и дробью, в том числе 27 (Частное учреждение здравоохранения «Клиническая больница «РЖД – Медицина» города Иркутск)), 49;

Баумана, с 1 по 93 (нечетные номера, включая номера с литерой и дробью), с 2 по 120 (четные номера, включая номера с литерой и дробью);

Вавилова, с 1 по 17 (нечетные номера, включая номера с литерой), с 2 по 52 (четные номера, включая номера с литерой и дробью);

Владимирского, с 1 по 73 (нечетные номера, включая номера с литерой и дробью), с 2 по 80 (четные номера, включая номера с литерой и дробью);

Вокзальная, 5, 7, 9, 13, 15, 23, 25, 27, 29;

Кирзаводская;

Ледовского;

Мичурина;

Норильская, с 6 по 20 (четные номера, включая номера с дробью);

Одесская;

Орджоникидзе, с 1 по 63 (нечетные номера, включая номера с литерой и дробью), с 2 по 54 (четные номера, включая номера с литерой и дробью);

Павла Красильникова, с 1 по 127 (нечетные номера, включая номера с литерой и дробью), с 2 по 158 (четные номера, включая номера с литерой и дробью);

Пржевальского;

Рабоче-крестьянская, с 1 по 115 (нечетные номера, включая номера с литерой и дробью), с 2 по 110 (четные номера, включая номера с литерой и дробью);

Розы Люксембург, с 15 по 39 (нечетные номера), 50, 52, 54, 57, с 62 по 100 (четные номера, включая номера с литерой и дробью), с 89 по 181 (нечетные номера, включая номера с литерой и дробью), 124, 126, 140, 142, 142/1, 144;

Севастопольская, с 1 по 119 (нечетные номера, включая номера с литерой и дробью), с 2 по 92 (четные номера, включая номера с литерой и дробью);

Семёна Хейфеца;

Софьи Ковалевской, с 1 по 53 (нечетные номера, включая номера с литерой и дробью), с 2 по 50 (четные номера, включая номера с литерой и дробью);

Тельмана, все номера, за исключением номеров 181, 183, 185;

Томсона;

Ушинского;

Щербакова, с 1 по 45 (нечетные номера, включая номера с литерой и дробью), с 2 по 68 (четные номера, включая номера с литерой и дробью);

Ярославского, с 1 по 75 (нечетные номера, включая номера с литерой и дробью), с 2 по 132 (четные номера, включая номера с дробью).

Переулки:

Архипова;

Верещагина;

Восточный, 2, 4, 8а, 8б;

Грекова;

Деповский, все номера, в том числе 7 (Санаторий-профилакторий «Иркутский» Дирекции социальной сферы Восточно-Сибирской железной дороги – филиала открытого акционерного общества «Российские железные дороги»);

Западный;

1-й Локомотивный;

2-й Локомотивный;

Мичурина;

Семашко;

1-й Советский;

2-й Советский;
3-й Советский;
4-й Советский;
5-й Советский;
6-й Советский;
7-й Советский, с 1 по 17 (нечетные номера, включая номера с литерой и дробью), с 2 по 8 (четные номера, включая номера с литерой);
8-й Советский, с 1 по 6/1 (все номера, включая номера с литерой и дробью), с 10 по 18 (четные номера);
9-й Советский, 1, с 2 по 14 (четные номера), 20;
10-й Советский, 1, 1а, с 2 по 14 (четные номера);
11-й Советский, с 1 по 13 (нечетные номера), 2, 2а, 4;
13-й Советский, 1, 3;
Томсона.

Одномандатный избирательный округ № 3

ЛЕНИНСКИЙ РАЙОН ГОРОДА ИРКУТСКА, часть территории:

Улицы:

Баумана, с 95 по 151 (нечетные номера, включая номера с дробью), с 122 по 192 (четные номера, включая номера с литерой и дробью);
Вавилова, с 54 по 74 (четные номера, включая номера с литерой и дробью);
Владимирского, с 75 по 181 (нечетные номера, включая номера с дробью), с 82 по 178 (четные номера);
Орджоникидзе, с 56 по 70 (четные номера), с 65 по 87 (нечетные номера);
Павла Красильникова, с 129 по 169 (нечетные номера, включая номера с литерой и дробью), с 162 по 168 (четные номера), 172, с 176 по 186 (четные номера), 185, 188, с 205 по 219 (нечетные номера, включая номера с литерой и дробью), 218;
Рабоче-крестьянская, с 112 по 134 (четные номера), с 117 по 143 (нечетные номера, включая номера с дробью);
Розы Люксембург, с 116 по 120 (четные номера, включая номера с литерой и дробью), с 128 по 138 (четные номера, включая номера с литерой и дробью), с 146 по 160 (четные номера, включая номера с литерой и дробью), 193, с 213 по 223 (нечетные номера, включая номера с литерой);
Севастопольская, с 94 по 154 (четные номера), с 121 по 153 (нечетные номера), с 194 по 204 (четные номера);

Софьи Ковалевской, с 52 по 68 (четные номера), с 55 по 73 (нечетные номера);

Тельмана, 181, 183, 185;

Щербакова, с 47 по 65 (нечетные номера), с 74 по 116 (четные номера), 116а;

Ярославского, с 77 по 123 (нечетные номера), с 134 по 174 (четные номера, включая номера с литерой и дробью), с 178 по 228 (четные номера, включая номера с дробью), 213, 213а, 213б, 215, 217, 221, 223, 318/14, 325/64.

Переулки:

1-й Западный;

2-й Западный;

3-й Западный;

4-й Западный;

7-й Советский, с 10 по 22 (четные номера);

8-й Советский, с 9 по 21 (нечетные номера, включая номера с литерой), с 20 по 38 (четные номера);

9-й Советский, с 3 по 19 (нечетные номера), с 22 по 38/1 (четные номера, включая номера с литерой и дробью);

10-й Советский, с 3 по 15 (нечетные номера, включая номера с литерой), с 16 по 24 (четные номера), 28, 32, 34;

11-й Советский, с 6 по 24 (четные номера, включая номера с литерой и дробью), 15, 21, 23;

12-й Советский;

13-й Советский, с 2 по 10 (четные номера), с 5 по 15 (нечетные номера);

14-й Советский;

15-й Советский, 1, 17, 18, 20, 21, 23, 24, 25;

16-й Советский;

17-й Советский.

Территории садоводческих кооперативов:

Водник;

Спутник.

Территории садоводческих некоммерческих товариществ граждан:

6-я Пятилетка;

Родина.

Территория садоводческого кооператива:

Локомотив.

ЛЕНИНСКИЙ РАЙОН ГОРОДА ИРКУТСКА, часть территории:

Улицы:

Баумана, с 202 по 214 (четные номера, включая номера с литерой и дробью), 216а, 216/1, 216/2, 216/3, 237/1, 237/2, 237/3;

Летописца Нита Романова, все номера, за исключением номеров 11, 23а;

Розы Люксембург, с 225 по 239 (нечетные номера), с 245 по 297 (нечетные номера, включая номера с литерой и дробью), 307;

Севастопольская, 216, с 235 по 257 (нечетные номера, включая номера с литерой).

Переулки:

Академика Алексея Окладникова, 2, с 3 по 27 (нечетные номера);

Археолога Михаила Герасимова, 2, 4, 5, 6, 7, 8.

Одномандатный избирательный округ № 5

ЛЕНИНСКИЙ РАЙОН ГОРОДА ИРКУТСКА, часть территории:

Улицы:

Баумана, с 181 по 197 (нечетные номера), с 201 по 241 (нечетные номера, включая номера с литерой и дробью, за исключением номеров 237/1, 237/2, 237/3), 257, 259, 269, 271, 271/1, 271/2, 273;

Летописца Нита Романова, 11, 23а;

Ярославского, с 234 по 258 (четные номера, включая номера с литерой и дробью), 260 (Областное государственное бюджетное учреждение социального обслуживания «Ново-Ленинский дом-интернат для престарелых и инвалидов»), 264, с 270 по 290 (четные номера, включая номера с литерой), 298, 298а, 298б, 300 (Областное государственное автономное учреждение здравоохранения «Иркутская городская клиническая больница № 8»), с 356 по 376 (четные номера), 382, 384.

Переулки:

Академика Алексея Окладникова, 29, 31, 33;

Археолога Михаила Герасимова, 3, 9, 11.

Одномандатный избирательный округ № 6

ЛЕНИНСКИЙ РАЙОН ГОРОДА ИРКУТСКА, часть территории:

Улицы:

Баумана, с 216 по 264 (четные номера, включая номера с литерой и дробью, за исключением номеров 216а, 216/1, 216/2, 216/3);

Блюхера;

Главный Материальный Склад ВСЖД;

Розы Люксембург, с 162 по 170 (четные номера), 170а, 174, 182, 182/2, 184 (административное здание), с 195 по 203 (нечетные номера), 299, 305, с 309 по 355 (нечетные номера, включая номера с литерой и дробью);

Тухачевского.

Переулок:

15-й Советский, 2, 4.

Территории:

Горка;

Металлобаза;

Мехгорка;

Мехколонна;

2-й Район.

Микрорайон:

Березовый.

Одномандатный избирательный округ № 7

ЛЕНИНСКИЙ РАЙОН ГОРОДА ИРКУТСКА, часть территории:

Улицы:

Волгоградская;

Красный Путь;

Лазо;

Ленинградская все номера, в том числе 77 (Областное государственное бюджетное учреждение здравоохранения «Иркутский областной психоневрологический диспансер»), 77а (Областное государственное бюджетное учреждение здравоохранения «Иркутский областной психоневрологический диспансер»);

Марии Ульяновой, с 1 по 12 (все номера, включая номера с литерой), 15;

Маршала Говорова;

Мира, с 5 по 19 (нечетные номера, включая номера с литерой и дробью), с 8 по 46 (четные номера, включая номера с литерой и дробью), 41, с 45 по 61 (нечетные номера, включая номера с литерой и дробью), 82, 84, 90, 90а, 92;

Муравьева, с 1 по 4 (все номера, включая номера с дробью);

Новаторов, 1а, 2а, 4, 6, 8, 14;

Панфилова;

Полтавская;

Почтамтская;

Просвещения, 1, с 2 по 20 (четные номера);

Таманская, все номера, за исключением номера 15;

Чалова;

Шпачека, с 1 по 9 (нечетные номера, включая номера с литерой и дробью), с 2 по 12 (четные номера, включая номера с литерой и дробью).

Переулки:

Деповский (ранее улица Полетаева);

Красный Путь;

Линейный;

1-й Ленинградский;

Полетаева;

Почтамтский;

Пулковский, 2, 3, 5, 6, 14;

Сюткина.

Территории:

Воинская Площадка;

Дома-вагончики СМП-810.

Одномандатный избирательный округ № 8

ЛЕНИНСКИЙ РАЙОН ГОРОДА ИРКУТСКА, часть территории:

Улицы:

Авиастроителей, с 1 по 45 (нечетные номера), 2, 2а, 4;

Алтайская;

Артиллерийская;

Балакирева;

Баха;

Беляева;

Глинки;

Гражданская;

Демьяна Бедного;

Жукова, все номера, в том числе 9 (роддом, больница областного государственного автономного учреждения здравоохранения «МЕДСАНЧАСТЬ ИАПО»);

Инженерная;

Ингинская;

Камова;

Королева;

Крымская;

Марии Ульяновой, с 16 по 40 (четные номера, включая номера с дробью), с 27 по 41 (нечетные номера);

Матросская;

Миля;

Мира, 60, 62, с 91 по 103 (нечетные номера), 100, с 118 по 126 (четные номера, включая номера с литерой и дробью);

Муравьева, с 8/1 по 20 (четные номера, включая номера с литерой и дробью), 9, 11, 13, с 19 по 27 (нечетные номера);

Ползунова;

Просвещения, с 15 по 27 (нечетные номера, включая номера с литерой), с 26/1 по 38 (четные номера, включая номера с литерой и дробью);

Республиканская;

Речная;

Рюмина;

Саперная;

Сахалинская;

Серафимовича;

Сереброва;

Сибирских Партизан, все номера, включая номера с литерой и дробью, за исключением номера 32;

Таманская, 15;

Туполева;

Украинская, все номера, включая номера с литерой и дробью, в том числе 3а (больница областного государственного автономного учреждения здравоохранения «МЕДСАНЧАСТЬ ИАПО»);

Хайтинская;

Центральные Склады;

Шпачека, с 13 по 34 (все номера, включая номера с литерой и дробью);

Юрия Смирнова;

Янгеля.

Переулки:

Ползунова;

Пулковский, с 18 по 32 (четные номера, включая номера с литерой), с 19 по 33 (нечетные номера);

Речной.

Одномандатный избирательный округ № 9

ЛЕНИНСКИЙ РАЙОН ГОРОДА ИРКУТСКА, часть территории:

Улицы:

Авиастроителей, с 6 по 22 (четные номера), с 26 по 32 (четные номера, включая номера с литерой и дробью,) 51, с 55 по 63 (нечетные номера);

Александра Матросова;

Ангарская (территория Батарейная);

1-я Батарейная;

2-я Батарейная;

Берег Ангары (территория Батарейная);

1-я Ворошиловская;

2-я Ворошиловская;

Гастелло;

Гравийная;

1-я Дачная;

2-я Дачная;

3-я Дачная;

Делегатская;

Державина;

Зои Космодемьянской;

Красина;

Куликовская;

Курганская;

Кутузова;

Лескова;

Лодочная;

Макаренко;

Мегетская;

Набережная (территория Батарейная);

Новаторов, 3, 5, 5а, 7, 9, 11 (больница областного государственного автономного учреждения здравоохранения «МЕДСАНЧАСТЬ ИАПО»), с 16 по 38 (четные номера, включая номера с литерой и дробью), с 27 по 33 (нечетные номера, включая номера с литерой и дробью), 42, с 51 по 91 (нечетные номера, включая номера с дробью);

Новикова-Прибоя;

Поликарпова;

Попова;

Светлая;

Сибирских Партизан, 32;

Строителей;

Трактовая (территория Боково);

Тропинина;

Флотская;

Центральная;

Чекалина;

Шевченко;

Шишкина.

Переулки:

Батарейный;

2-й Батарейный;

3-й Батарейный;

Дальний;

1-й Дачный;

2-й Дачный;

3-й Дачный;

1-й Заводской;

2-й Заводской;

3-й Заводской;

4-й Заводской;

5-й Заводской;

Зои Космодемьянской;

Октябрьский.

Проезды:

Барабинский;

Боковский;

Гайдара;

Громовой;

Конечный;
Лунный;
Морской;
Моторный (ранее переулоч Моторный);
Ракетный.

Территории:

Административный городок;
2-й Городок;
5168 км ВСЖД;
5171 км ВСЖД;
Подсобное Хозяйство.

Территория садоводческого кооператива:

Нептун.

Территория сельскохозяйственного производственного кооператива:

Ангара 3.

Территории садоводческих некоммерческих товариществ:

Приангарье,
Солнечное.

Одномандатный избирательный округ № 10

ОКтябрьский район города Иркутска, часть территории:

Улицы:

Александра Невского, с 2 по 23 (все номера, включая номера с литерой и дробью);
Байкальская, с 33 по 39 (нечетные номера, включая номера с литерой), 47, 47а, 47б, 47в, 47з, 47п, 47/2;
Волжская, 33;
Горная, с 6 по 28 (четные номера, включая номера с литерой и дробью);
Депутатская, с 6 по 14 (четные номера), 20 (Областное государственное автономное учреждение здравоохранения «Городская Ивано-Матренинская детская клиническая больница»), с 25 по 27/2 (нечетные номера, включая номера с литерой и дробью), с 34 по 46 (четные номера, включая номера с литерой и дробью);
Карла Либкнехта, с 82 по 118 (четные номера, включая номера с литерой и дробью), с 146 по 200 (четные номера, включая номера с литерой и дробью), с 101 по 229 (нечетные номера, включая номера с литерой и дробью);
Красноказачья, 66, 68, 70;

Лопатина, 20, 22, 51;
Лыткина, 41, 42, с 61 по 65 (нечетные номера);
Партизанская, с 35 по 77 (нечетные номера, включая номера с литерой и дробью), с 40а по 48 (четные номера, включая номера с литерой и дробью), 101;
Пискунова, с 61 по 89/2 (нечетные номера, включая номера с литерой и дробью), с 100 по 106 (четные номера, включая номера с литерой и дробью);
Подгорная, 35, 39, 47, 49, с 52 по 68а (четные номера, включая номера с литерой);
Советская, с 5 по 45 (нечетные номера, включая номера с литерой и дробью), с 92 по 100 (четные номера);
4-я Советская, 47, 49, с 78 по 102 (четные номера, включая номера с литерой);
6-я Советская, с 76 по 88 (четные номера, включая номера с литерой и дробью), с 83 по 93 (нечетные номера, включая номера с литерой и дробью);
Трилиссера, с 48 по 60 (четные номера), 62/1, 62/2, 62/3, с 57 по 91 (нечетные номера, включая номера с литерой и дробью);
Трудовая, 5, 25, 29, 49, с 50 по 72 (четные номера, включая номера с литерой и дробью), 55, 57, 73, 75, 102;
Ямская, с 1 по 19 (все номера, включая номера с литерой и дробью).

Переулок:

Осенний.

Проезды:

Лазарева;

Трудовой.

Одномандатный избирательный округ № 11

ОКТАБРЬСКИЙ РАЙОН ГОРОДА ИРКУТСКА, часть территории:

Улицы:

Александра Невского, 25, 27, с 46 по 80 (четные номера, включая номера с литерой и дробью), с 61 по 107 (нечетные номера, включая номера с литерой и дробью);
Байкальская, с 20 по 106 (четные номера, включая номера с литерой и дробью), 29, с 71 по 103 (нечетные номера, включая номера с литерой и дробью), с 107а/1 по 107а/7 (все номера, включая номера с литерой и дробью), 107а/14, с 124/1 по 128 (четные номера, включая номера с дробью), 125, 129, 131;
Борцов Революции, с 10 по 18 (четные номера, включая номера с литерой и дробью);
Волжская, с 13 по 31а (все номера, включая номера с литерой и дробью);

Грязнова, с 27 по 37 (нечетные номера, включая номера с литерой и дробью), с 34 по 44 (четные номера, включая номера с литерой и дробью);

Донская, 5, 7, 7/1, 7/2, 7а;

Карла Либкнехта, 130, 130а, 132, с 202 по 232 (четные номера, включая номера с литерой и дробью), 242;

Кожова, 33, 40, 44, 46;

Коммунаров;

Коммунистическая, с 60 по 78 (четные номера, включая номера с литерой и дробью), 67, 69;

Красных Мадьяр, с 9 по 57 (нечетные номера, включая номера с литерой и дробью), с 14 по 80 (четные номера, включая номера с литерой и дробью);

Лапина, с 35 по 45 (нечетные номера, включая номера с литерой и дробью);

Лебедева-Кумача;

Лопатина, с 2 по 18 (четные номера, включая номера с литерой), с 15 по 41 (нечетные номера);

Лыткина, 2, 2а, 2б, с 3 по 11/7 (нечетные номера, включая номера с дробью), 14, с 27 по 31 (нечетные номера, включая номера с литерой и дробью), с 28 по 36 (четные номера, включая номера с литерой и дробью);

25 Октября;

Парковая;

Партизанская, с 66 по 134 (четные номера, включая номера с литерой и дробью), с 81 по 87 (нечетные номера, включая номера с литерой и дробью), с 105 по 151 (нечетные номера, включая номера с литерой и дробью);

Пискунова, с 27 по 57 (нечетные номера, включая с литерой), с 44 по 74 (четные номера, включая номера с литерой и дробью), 98;

Подгорная, с 2 по 50 (четные номера, включая номера с литерой и дробью);

Провиантская, с 12 по 18 (четные номера, включая номера с литерой), с 21 по 29 (нечетные номера);

Седова, с 1 по 97 (нечетные номера, включая номера с литерой и дробью);

Советская, с 2 по 78 (четные номера, включая номера с литерой и дробью);

4-я Советская, с 13 по 21 (нечетные номера, включая номера с литерой и дробью), с 24 по 60 (четные номера, включая номера с литерой и дробью);

6-я Советская, 24, 24а, 26а, 54, 55, 57, 67, 69;

Трилисера, с 3 по 55 (нечетные номера, включая номера с литерой и дробью), с 8/1 по 38 (четные номера, включая номера с литерой и дробью).

Переулки:

Заслонова;

Карла Либкнехта;
2-й Сарайный;
Строительный;
Щетинкина.

Проезды:

Ербанова;
Макарова;
Огарева.

Одномандатный избирательный округ № 12

ОКТАБРЬСКИЙ РАЙОН ГОРОДА ИРКУТСКА, часть территории:

Улицы:

Байкальская, с 130 по 176а (четные номера, включая номера с литерой и дробью);
Верхняя Набережная, с 3 по 105 (все номера, включая номера с литерой и дробью), с 107 по 145/22 (нечетные номера, включая номера с литерой и дробью);
Дальневосточная, все номера, в том числе 67а (Государственное бюджетное учреждение здравоохранения «Областной кожно-венерологический диспансер»);
Донская, 1, 2, 3, с 4 по 14а (четные номера, включая номера с литерой и дробью), 16а;
3 Июля;
Кожова, с 9 по 31 (нечетные номера), с 14 по 38 (четные номера, включая номера с литерой и дробью);
Коммунистическая, с 1 по 61 (нечетные номера, включая номера с литерой и дробью), с 2 по 58 (четные номера, включая номера с литерой);
Комсомольская;
Красного Восстания, все четные номера, включая номера с литерой и дробью;
Красных Мадьяр, с 1 по 7 (нечетные номера), с 2 по 12 (четные номера, включая номера с литерой и дробью);
Пискунова, с 1 по 23 (нечетные номера), с 2 по 40 (четные номера, включая номера с литерой и дробью);
Провиантская, с 1 по 17 (нечетные номера, включая номера с литерой и дробью), с 2 по 10 (четные номера);
Седова, с 2 по 84 (четные номера, включая номера с литерой и дробью);
Семена Лагоды;
Сибирская;

4-я Советская, с 1 по 9 (нечетные номера, включая номера с литерой и дробью), с 2 по 22а (четные номера, включая номера с литерой и дробью);

6-я Советская, с 1 по 41 (нечетные номера, включая номера с литерой и дробью), с 2 по 28 (четные номера, включая номера с литерой и дробью, за исключением номеров 24, 24а, 26а);

Трилиссера, 1, 1а, 2, 2/1, 4, 6;

Цимлянская, 1/1, 1/2, 2, 2/1, с 3 по 17а (нечетные номера, включая номера с литерой и дробью, за исключением номера 17).

Бульвары:

Гагарина, 4 (Государственное бюджетное учреждение здравоохранения «Иркутская областная детская клиническая больница»), 6 (Федеральное государственное бюджетное образовательное учреждение высшего образования «Иркутский государственный медицинский университет» Министерства здравоохранения Российской Федерации (психонаркологическая клиника), 8;

Постышева.

Переулки:

Алексеева;

Больничный;

Пограничный;

Сибирский;

Сударева, все номера, в том числе 6 (Областное государственное бюджетное учреждение здравоохранения «Иркутский областной психоневрологический диспансер»).

Проезд:

Арсеньева.

Одномандатный избирательный округ № 13

ОКТАБРЬСКИЙ РАЙОН ГОРОДА ИРКУТСКА, часть территории:

Улицы:

Байкальская, с 133 по 195 (нечетные номера, включая номера с литерой и дробью), с 178 по 248 (четные номера, включая номера с литерой и дробью);

Верхняя Набережная, с 161/11 до конца улицы (нечетные номера, включая номера с литерой и дробью);

Волжская, с 36 по 46 (четные номера, включая номера с литерой и дробью);

Депутатская, с 70 по 74а (четные номера, включая номера с литерой и дробью);

Донская, с 17 по 21 (нечетные номера), с 16 по 40 (четные номера, включая номера с литерой и дробью, за исключением номера 16а);

Зверева, с 3 до конца улицы (нечетные номера, включая номера с литерой и дробью), 4, 6, 8;

Иркутской 30-й Дивизии, с 1а по 7 (нечетные номера, включая номера с литерой и дробью);

Карла Либкнехта, с 239 до конца улицы (нечетные номера, включая номера с литерой и дробью), с 252 до конца улицы (четные номера, включая номера с литерой и дробью);

Станиславского, с 1 по 11 (нечетные номера, включая номера с литерой и дробью);

Трудовая, 108, 108а, 108б, 108в, с 109 по 119 (нечетные номера, включая номера с литерой), с 126 по 128 (четные номера, включая номера с литерой и дробью);

Цимлянская, с 10 до конца улицы (четные номера, включая номера с литерой и дробью), 17, 19, 21, 23, с 25 до конца улицы (нечетные номера, включая номера с литерой и дробью);

Юрия Левитанского.

Проезды:

Амурский;

Луговой;

Осетровский;

Фомина.

Одномандатный избирательный округ № 14

ОКТАБРЬСКИЙ РАЙОН ГОРОДА ИРКУТСКА, часть территории:

Улицы:

Байкальская, 267а, с 301 по 323 (нечетные номера), 304/1, с 310 до конца улицы (четные номера, включая номера с литерой и дробью, за исключением номера 314);

Ржанова.

Проспект:

Маршала Жукова, все номера, включая номера с литерой и дробью, за исключением номеров 1, 5/1, 5/2, 5/3, 5/4, 5/5.

Одномандатный избирательный округ № 15

ОКТАБРЬСКИЙ РАЙОН ГОРОДА ИРКУТСКА, часть территории:

Улицы:

Байкальская, с 201 по 261 (нечетные номера, включая номера с литерой и дробью), с 254 по 300 (четные номера, включая номера с литерой и дробью), с 271 по 297 (нечетные номера, включая номера с литерой и дробью), 304, 314;

Депутатская, с 67/3 по 81 (нечетные номера, включая номера с литерой и дробью), с 76/1 по 110 (четные номера, включая номера с литерой и дробью);

Дыбовского;

Зверева, с 18 по 50 (четные номера, включая номера с литерой и дробью);

Иркутской 30-й Дивизии, с 2 по 26/10 (четные номера, включая номера с литерой и дробью), с 11 по 25 (нечетные номера, включая номера с литерой и дробью), 51;

Красноказачья, с 82 по 120/7 (четные номера, включая номера с литерой и дробью), 123, 125, 125а, 125б, 125в, 125г;

Станиславского, 12, 13, 14а, 15, 17, с 25 до конца улицы (нечетные номера);

Трудовая, с 129 по 134 (все номера, включая номера с литерой).

Проспект:

Маршала Жукова, 1, 5/1, 5/2, 5/3, 5/4, 5/5.

Переулки:

Айвазовского;

Репина.

Проезд:

Атласова.

Одномандатный избирательный округ № 16

ОКТАБРЬСКИЙ РАЙОН ГОРОДА ИРКУТСКА, часть территории:

Улицы:

Академика Бурденко;

Аларская, с 19 до конца улицы (все номера, включая номера с литерой и дробью, за исключением номера 20а);

2-я Аларская, 32а, 34а, 36а, 38а, 38а/1, 40в, 40г, 42а, 42б, 42в, 42д, 44а, с 50 по 68 (четные номера, включая номера с литерой и дробью), с 75 по 109 (нечетные номера, включая номера с литерой и дробью);

Валентина Дуракова;

Виллюйская;

Волочаевская;

Депутатская, 87/1, 87/2, 87/3, 87/4, 87/5, 87/6, 87/9, 87/10, 87/12, 87/13, 87/14;
Дорожная;
Егорова;
Есенина;
Жигулевская, все номера, в том числе 4 (Государственное бюджетное учреждение здравоохранения «Областная детская туберкулезная больница»);
Ивана Доронина;
Загоскина;
Канская;
Красноярская, с 26 по 34 (четные номера, включая номера с литерой и дробью), с 31 по 49 (нечетные номера);
Красных Мадьяр, 161, 161а, с 166 по 172 (четные номера, включая номера с литерой и дробью);
Кубанская;
Ледяная, с 6 до конца улицы (четные номера), с 11 по 75 (нечетные номера, включая номера с литерой и дробью);
2-я Летчиков;
3-я Летчиков;
4-я Летчиков;
5-я Летчиков;
6-я Летчиков;
Маврикия Слепнёва;
Марины Расковой;
Можайского, все номера, включая номера с литерой и дробью, в том числе 2 (Медико-санитарная часть АО «Международный Аэропорт Иркутск»);
Молодежная;
Николая Пахотищева;
Онежская, с 22 до конца улицы (четные номера, включая номера с литерой и дробью), с 31 до конца улицы (нечетные номера, включая номера с литерой и дробью);
Пискунова, с 150 до конца улицы (четные номера, включая номера с литерой и дробью);
Портовая;
Рябиновая;
Советская, с 168 по 188 (четные номера, включая номера с литерой и дробью);
Совхозная;
Тверская;
Трилиссера, с 113 по 149 (нечетные номера, включая номера с литерой и дробью);

Тувинская;

Урожайная, 11, 12, 13, 14, 14а;

Циолковского;

Ширямова;

Яблонева;

Ядринцева, 1/2, 1/3, 1/4, 1/5, 1/6, 1/7, 1/9, с 8а по 76 (четные номера, включая номера с литерой и дробью), с 7 по 33 (нечетные номера, включая номера с литерой и дробью).

Микрорайон:

Крылатый.

Переулки:

Саянский;

Ядринцевский.

Проезды:

Летчиков;

Урожайный.

Территории:

Аэропорт;

Гусарская;

Драгунская.

Одномандатный избирательный округ № 17

ОКТАБРЬСКИЙ РАЙОН ГОРОДА ИРКУТСКА, часть территории:

Улицы:

Аэрофлотская, 2, 5, 6, 7, 7а;

Волжская, с 47 по 57 (нечетные номера, включая номера с литерой и дробью);

Депутатская, с 1 по 15 (нечетные номера), с 39 по 65/15 (нечетные номера, включая номера с литерой и дробью), с 48 по 68 (четные номера, включая номера с литерой и дробью);

Зверева, 1, 1/1, 1/2, 1/3, 52а;

Иркутской 30-й Дивизии, с 48а до конца улицы (все номера, включая номера с литерой и дробью, за исключением номера 51);

Красноказачья, 48, 50, 52, 57, с 74 по 80/2 (четные номера, включая номера с литерой и дробью), с 85 по 127 (нечетные номера, включая номера с литерой и дробью, за

исключением номеров 123, 125, 125а, 125б, 125в, 125г), 133/1, 133/2, 133/3, 133/4, 133/5;

Красноярская, 24, 24а, 51, 52, 53, 55, 57, 70, 71а, 72, 73а, с 75 до конца улицы (все номера, включая номера с литерой и дробью);

Красных Мадьяр, 105, 110, 112, 119, 120, 121, 128, 130, 131, 132, 133, 135, 137, 139, 141;

Лыткина, с 50 по 84 (четные номера, включая номера с литерой и дробью), с 73/1 по 85 (нечетные номера, включая номера с литерой и дробью);

Омулевского;

Пискунова, с 115 по 151 (нечетные номера, включая номера с литерой и дробью), 128а, 128б, с 130 по 148/8 (четные номера, включая номера с литерой и дробью);

Советская, с 122 по 148 (четные номера, включая номера с литерой и дробью);

4-я Советская, 65, 71, с 108 по 114 (четные номера, включая номера с литерой и дробью);

Трилиссера, с 82 по 128 (четные номера, включая номера с литерой и дробью), 101, 107, 109;

Трудовая, с 95 по 107 (нечетные номера, включая номера с литерой и дробью);

Ядринцева, 3, 5, с 78 по 94 (четные номера, включая номера с литерой и дробью).

Переулки:

Витимский;

Гаражный.

Одномандатный избирательный округ № 18

КУЙБЫШЕВСКИЙ РАЙОН ГОРОДА ИРКУТСКА, часть территории:

Улицы:

Аларская, с 1 по 18 (все номера, включая номера с литерой и дробью), 20а;

2-я Аларская, с 15 по 73 (нечетные номера, включая номера с литерой и дробью), с 30 по 48 (четные номера, включая номера с литерой и дробью, за исключением номеров 32а, 34а, 36а, 38а, 38а/1, 40в, 40г, 42а, 42б, 42в, 42д, 44а);

Альпийская;

Андреева;

Аэрофлотская, 1, 3;

Баррикад, с 54 по 62 (четные номера, включая номера с литерой и дробью, за исключением номеров 54з, 54к, 54л);

Декабрьских Событий, с 87 по 109 (нечетные номера, включая номера с литерой и дробью), 119;

Иосифа Уткина, 17, с 18 по 26 (четные номера, включая номера с литерой и дробью);

Ипподромная;

Красногвардейская, 14, 14а;

Красноказачья, с 2 по 20 (четные номера, включая номера с литерой и дробью), с 9 по 23 (нечетные номера, включая номера с литерой и дробью);

3-я Красноказачья;

Красноярская, с 1 по 25 (нечетные номера, включая номера с литерой и дробью), с 2 по 22 (четные номера, включая номера с литерой и дробью);

Култукская;

Ледяная, с 1 по 5 (все номера, включая номера с литерой и дробью);

Лызина;

Молдавская;

Онежская, с 1 по 27 (нечетные номера, включая номера с литерой и дробью), с 2 по 16 (четные номера);

Плеханова;

Подаптечная, 2, 12;

Поленова;

Советская, 57 (Областное государственное автономное учреждение здравоохранения Городская Ивано-Матренинская детская клиническая больница), с 59 по 139 (нечетные номера, включая номера с литерой и дробью);

Трудовых Резервов;

Урожайная, с 1 по 10 (все номера, включая номера с литерой и дробью);

Ямская, 40, 49, 50 (общезитие), 51.

Переулки:

Лагерный;

Лесопильный.

Проезды:

Авиаторов;

Космический;

Фруктово-ягодный;

Угольный.

Территория садоводческого некоммерческого товарищества:

им. 4-ой Пятилетки.

Территория товарищества собственников недвижимости:

Сибиряк.

Одномандатный избирательный округ № 19

КИРОВСКИЙ РАЙОН ГОРОДА ИРКУТСКА, часть территории:

Улицы:

5 Армии;

Байкальская, с 2 по 18 (четные номера), с 5 по 25 (нечетные номера, включая номера с литерой и дробью);

Богдана Хмельницкого, все номера, включая номера с литерой и дробью, в том числе 11а (Федеральное казенное учреждение здравоохранения «Медико-Санитарная часть Министерства внутренних дел Российской Федерации по Иркутской области»);

Борцов Революции, 1 (Федеральное государственное бюджетное научное учреждение «Иркутский научный центр хирургии и травматологии»), с 2 по 4 (четные номера, включая номера с литерой и дробью), 11;

Бурлова;

Гаврилова;

Горная, с 3 по 27 (нечетные номера, включая номера с литерой и дробью);

Горького, все номера, включая номера с литерой и дробью, в том числе 36 (Областное государственное автономное учреждение здравоохранения «Иркутский городской перинатальный центр»);

Грязнова, с 1 по 25 (нечетные номера, включая номера с литерой и дробью), с 2 по 32 (четные номера, включая номера с литерой и дробью);

Декабрьских Событий, с 58 по 78 (четные номера, включая номера с литерой и дробью);

Дзержинского, с 2 по 56 (четные номера), с 11 по 23 (нечетные номера, включая номера с литерой и дробью);

Желябова;

Канадзавы;

Карла Либкнехта, с 33 по 65 (нечетные номера, включая номера с литерой и дробью), с 36 по 80 (четные номера, включая номера с литерой и дробью);

Карла Маркса, с 1 по 7 (нечетные номера), с 16 по 20 (четные номера), 26, 26б, с 31 по 41 (нечетные номера, включая номера с литерой и дробью);

Киевская;

Красноармейская, все номера, в том числе 1 (Федеральное государственное бюджетное образовательное учреждение высшего образования «Иркутский

государственный медицинский университет» Министерства здравоохранения Российской Федерации (стоматологическая клиника);

Красного Восстания, все нечетные номера, включая номера с литерой и дробью;

Лапина, с 3 по 33 (нечетные номера, включая номера с литерой и дробью), с 10 по 26 (четные номера, включая номера с литерой и дробью);

Ленина, все номера, включая номера с литерой и дробью, в том числе 20 (Государственное бюджетное учреждение здравоохранения «Областной гериатрический центр»);

Литвинова, все номера, включая номера с литерой и дробью, в том числе 12 (Медсанчасть Министерства внутренних дел России по Иркутской области);

Марата;

Партизанская, с 6 по 26 (четные номера, включая номера с литерой и дробью), с 7 по 33 (нечетные номера, включая номера с литерой и дробью);

Подгорная, с 5 по 33 (нечетные номера, включая номера с литерой и дробью);

Полины Осипенко;

Российская, все номера, включая номера с литерой и дробью, в том числе 16 (Федеральное государственное бюджетное образовательное учреждение высшего образования «Иркутский государственный медицинский университет» Министерства здравоохранения Российской Федерации (клиника кожных болезней);

Свердлова, все номера, включая номера с литерой и дробью, в том числе 14 (Федеральное государственное бюджетное образовательное учреждение высшего образования «Иркутский государственный медицинский университет» Министерства здравоохранения Российской Федерации (клиника глазных болезней), Федеральное государственное бюджетное образовательное учреждение высшего образования «Иркутский государственный медицинский университет» Министерства здравоохранения Российской Федерации (клиника болезней уха, горла, носа);

Софьи Перовской;

Степана Разина;

Сурикова, все номера, в том числе 16 (Областное государственное автономное учреждение здравоохранения «Иркутский городской перинатальный центр»);

Сухэ-Батора;

Тимирязева, все номера, включая номера с литерой и дробью, в том числе 31 (Областное государственное бюджетное учреждение здравоохранения «Иркутская городская клиническая больница № 3»), за исключением номеров с 56 по 60 (четные номера);

Урицкого;

Фридриха Энгельса, с 2 по 12 (четные номера, включая номера с литерой и дробью), с 5 по 19 (нечетные номера, включая номера с литерой и дробью);

Цесовская Набережная;

Чкалова;

Чудотворская (ранее улица Бограда);

Шапошникова;

Ярослава Гашека.

Бульвар:

Гагарина, с 12 до конца улицы (четные номера, включая номера с литерой и дробью, в том числе 18 (Федеральное государственное бюджетное образовательное учреждение высшего образования «Иркутский государственный медицинский университет» Министерства здравоохранения Российской Федерации (клиника нервных болезней), Федеральное государственное бюджетное образовательное учреждение высшего образования «Иркутский государственный медицинский университет» Министерства здравоохранения Российской Федерации (терапевтическая клиника).

Переулки:

Богданова;

Большевистский;

Гершевича;

Гусарова;

Кооперативный;

Краснофлотский;

Пионерский;

Хасановский;

Черемховский.

Одномандатный избирательный округ № 20

КИРОВСКИЙ РАЙОН ГОРОДА ИРКУТСКА, часть территории:

Улицы:

Бабушкина;

Володарского;

Декабрьских Событий, с 1 по 25 (нечетные номера, включая номера с литерой и дробью,) с 6 по 56 (четные номера, включая номера с литерой и дробью), с 82 по 100 (четные номера, включая номера с литерой и дробью);

Дзержинского, с 29 по 39 (нечетные номера, включая номера с литерой и дробью);
Иосифа Уткина, с 2 по 12 (четные номера, включая номера с литерой и дробью), с 7 по 13 (нечетные номера, включая номера с литерой и дробью);

Каландаришвили;

Карла Либкнехта, с 1 по 31 (нечетные номера, включая номера с литерой и дробью,) с 2 по 30 (четные номера, включая номера с литерой и дробью), с 77 по 99 (нечетные номера, включая номера с литерой и дробью);

Карла Маркса, с 30 по 34 (административное здание) (четные номера, включая номера с литерой и дробью), 51;

Некрасова;

Нижняя Набережная;

Польских Повстанцев;

Пролетарская;

Рабочая;

Ударника;

Фурье;

Халтурина;

Чехова;

Ямская, 20, 26, 33, 37.

Переулки:

8 Марта;

Волочаевский;

МОПра;

Пугачева.

КУЙБЫШЕВСКИЙ РАЙОН ГОРОДА ИРКУТСКА, часть территории:

Улицы:

Ангарская, все номера, в том числе 14 (территория Знаменского монастыря);

Баррикад, с 32 по 52 (четные номера, включая номера с литерой и дробью), 54з, 54к, 54л;

Береговая;

Владимира Давыдова;

Гончарная;

Декабристов, с 1 по 12 (все номера, включая номера с литерой и дробью);

Декабрьских Событий, 27 (административное здание), с 31 по 75 (нечетные номера, включая номера с литерой и дробью), 85;

Дзержинского, с 43 по 45 (нечетные номера, включая номера с литерой и дробью), с 60 до конца улицы (четные номера, включая номера с литерой и дробью);
Иосифа Уткина, с 19 по 23 (нечетные номера, включая номера с литерой и дробью), с 28 по 36 (четные номера, включая номера с литерой и дробью);
Киренская, с 1 по 37 (нечетные номера, включая номера с литерой и дробью);
Кожзаводская;
Котовского, с 2 по 8 (четные номера, включая номера с литерой и дробью);
Красногвардейская, с 16 до конца улицы (четные номера, включая номера с литерой и дробью), с 23 до конца улицы (нечетные номера, включая номера с литерой и дробью);
Льва Толстого;
Мало-Якутская;
Марии Цукановой;
Мельничная;
Николаева;
Октябрьской Революции;
Петрова, с 1 по 19 (нечетные номера, включая номера с литерой и дробью), с 10 по 42 (четные номера, включая номера с литерой и дробью);
Подаптечная, 1;
Рабочего Штаба, с 1 до конца улицы (нечетные номера, включая номера с литерой и дробью), с 8 по 24 (четные номера, включая номера с литерой и дробью);
Радищева, 5 (Областное государственное автономное учреждение здравоохранения Иркутская городская клиническая больница № 9), с 7 по 17 (нечетные номера);
Селитбенная;
Скушникова;
Сурнова;
Тимирязева, с 56 по 60 (четные номера);
Фабричная;
Федосеева;
Франк-Каменецкого;
Фридриха Энгельса, все номера, включая с литерой и дробью, за исключением номеров с 2 по 12 (четные номера), с 5 по 19 (нечетные номера);
Храмцовская;
Челябинская;
Черского;

Шевцова, 1 (Федеральное государственное казенное образовательное учреждение высшего образования «Университет прокуратуры Российской Федерации»), с 4 по 18 (четные номера, включая с литерой и дробью);

Ямская, 53, 56, 77, 79.

Переулки:

Волконского;

Земляничный;

Каспийский;

Литейный;

Льва Толстого;

Милицейский;

Трубецкого;

9 Января.

Проезды:

Карлукский;

Лаптевых;

Селитбенный;

Удинский.

Проспект:

Большой Литейный.

Территории садоводческих некоммерческих товариществ:

Озерное;

Прибрежное.

Территория товарищества собственников недвижимости:

Прибрежное-2.

Одномандатный избирательный округ № 21

КУЙБЫШЕВСКИЙ РАЙОН ГОРОДА ИРКУТСКА, часть территории:

Улицы:

Академика Павлова;

Арктическая;

Батаева;

Белорусская;

Бирюсинская;

Власа Сидорова;

Воеводы Синявина;

Войкова, с 20 до конца улицы (все номера, включая номера с литерой и дробью);

Вьюжная;

Глеба Успенского, с 25 до конца улицы (нечетные номера, включая номера с литерой и дробью), с 32 до конца улицы (четные номера, включая номера с литерой и дробью);

Госпитальная, с 24 до конца улицы (все номера, включая номера с литерой и дробью);

Григория Шелехова;

Губернатора Трескина;

Дежнева, с 1 до конца улицы (нечетные номера, включая номера с литерой и дробью);

Дмитрия Донского;

Дмитрия Пожарского;

Емельяна Югова;

Енисейская, с 30 до конца улицы (четные номера, включая номера с литерой и дробью), с 43 до конца улицы (нечетные номера, включая номера с литерой и дробью);

Ермака;

Ефимия Кузнецова;

Жигаловская;

Ивана Галкина;

Ивана Чурина;

Иоганна Гмелина;

Ивана Кочубея;

Каменная;

Карбышева;

Карельская;

Карьерная;

2-я Карьерная;

3-я Карьерная;

Качугская;

Кирпичная;

1-я Ключевая, с 22 до конца улицы (четные номера, включая номера с литерой и дробью), с 37 до конца улицы (нечетные номера, включая номера с литерой и дробью);

2-я Ключевая, с 16 до конца улицы (четные номера, включая номера с литерой и дробью), с 21 до конца улицы (нечетные номера, включая номера с литерой и дробью);

Курбата Иванова;

Мурманская;
Нестерова;
2-я Нестерова;
Николая Полякова;
Николая Спафария;
Николая Чупалова;
Новогодняя;
Огородная;
2-я Огородная;
3-я Огородная;
Пекинская;
Первомайская, с 45 до конца улицы (нечетные номера, включая номера с литерой и дробью, за исключением номеров с 83 по 87 (нечетные номера, включая номера с литерой и дробью)), с 48 до конца улицы (четные номера, включая номера с литерой и дробью);
Полевая, с 1 по 37 (нечетные номера, включая номера с литерой и дробью);
2-я Полевая;
Пшеничная, с 15 до конца улицы (нечетные номера, включая номера с литерой и дробью), с 42 до конца улицы (четные номера, включая номера с литерой и дробью);
Пшеничная Падь;
Радищева, с 20 до конца улицы (четные номера, включая номера с литерой и дробью), с 67 до конца улицы (нечетные номера, включая номера с литерой и дробью);
Ростовская;
Северная;
2-я Северная;
Спартакoвская, с 4 по 32 (четные номера, включая номера с литерой и дробью), с 37 до конца улицы (нечетные номера, включая номера с литерой и дробью), 44а, 46, 48;
Топкинская;
Феодосия Пахолкова;
Фердинанда Врангеля;
Фрунзе, с 34 до конца улицы (четные номера, включая номера с литерой и дробью), с 55 до конца улицы (нечетные номера, включая номера с литерой и дробью);
Хомутовская;
Чапаева, с 34 до конца улицы (четные номера, включая номера с литерой и дробью), с 81 до конца улицы (нечетные номера, включая номера с литерой и дробью);
Шевцова, с 48 до конца улицы (четные номера, включая номера с литерой и дробью), с 63 до конца улицы (нечетные номера, включая номера с литерой и дробью);

Щапова;
Якова Метелева;
Яковлева.

Микрорайон:

Топкинский.

Переулки:

Алзамайский (ранее 2 Первомайский переулок);

Бекетова;
Журавлева;
Ивана Кочубея;
Лиственичный;
Новогодний;
Песчаный;
Петрова;
Пшеничный;
Самокатный;
Снежный;
Солнечный;
Стуковский;
1-й Топкинский;
2-й Топкинский;
Чапаева;
Чебышева;
2-й Щаповский;
Янки Купалы.

Проезды:

Академика Павлова;
Барнешлева;
Бечевина;
Бичурина;
Дмитрия Донского;
Заларинский;
Ивана Попова;
Игнатьева;
Качугский;
Кротова;
Кудельского;

Кузьмы Минина;
Литвинцева;
Лосева;
Моисея Долгих;
Николая Черных;
Первалова;
Перфильева;
Петра Кравеца;
Пономарёва;
Радищева;
Ремезова;
Ростовский;
Северный;
Талалихина;
Толбухина;
Турчанинова;
Хабарова;
Чаадаева;
Щаповский;
Якова Домбровского;
Якова Малкова.

Территория некоммерческого садоводческого товарищества:

Трамвайщик.

Территории садоводческих некоммерческих товариществ:

40 лет Октября;

Байкал;

Восход;

им. Володи Дубинина;

Металлист;

Огонек;

Союз учителей;

Трикотажник.

Территория садоводческого товарищества:

Таежник.

КУЙБЫШЕВСКИЙ РАЙОН ГОРОДА ИРКУТСКА, часть территории:

Улицы:

Баргузинская;

Баррикад, с 15 до конца улицы (нечетные номера, включая номера с литерой и дробью), с 64 до конца улицы (четные номера, включая номера с литерой и дробью);

Бестужева;

Бодайбинская;

Братская;

Декабристов, с 13 до конца улицы (все номера, включая номера с литерой и дробью);

Детская;

Зимняя;

Карпатская;

Карпинская;

Каштаковская;

Каховского, все номера, включая номера с литерой и дробью, в том числе 336 (Специальный приемник для содержания лиц, подвергнутых административному аресту, межмуниципальное управление Министерства внутренних дел России «Иркутское»);

Кордонная;

Курильская;

Курортная;

Латвийская;

Лебедева;

Ленская;

Лесная;

Летняя;

Мало-Ленская;

Мальтинская;

Менделеева;

Напольная;

Ново-Сарафановская;

Освобождения;

Осинская;

Парниковая;

Писарева, все номера, включая номера с литерой и дробью, в том числе 13 (Федеральное казенное учреждение «Исправительная колония № 3 Главного

управления Федеральной службы исполнения наказания России по Иркутской области»);

Потанина;

Протопопа Аввакума;

Ремесленная;

Сарафановская;

Слюдянская;

Тайшетская;

Тулунская;

Усольская;

Ушаковская, все номера, включая номера с литерой и дробью, в том числе 2 (Областное государственное бюджетное учреждение здравоохранения «Иркутская городская больница № 7»);

Щедрина.

Микрорайон:

Падь Грязнуха;

Славный.

Переулки:

Динамо;

Лебедева;

Минусинский;

Пивзаводской;

Решетникова;

Серова;

Стеклова;

Учительский;

Фучика.

Проезды:

Камчатский;

Каштаковский;

Мраморный;

Нахимова.

Территории садоводческих некоммерческих товариществ:

Автомобилист;

Алмаз;

Иркутский садовод (ранее территория дачного некоммерческого товарищества «Садовод»);

Кооператор;
Маяк-1;
Осень;
Пилот;
Просвещение;
Энергетик-2;
Светлый;
Солнышко-1;
Строитель;
Текстильщик.

Территории некоммерческих садоводческих товариществ:

Восток;
Родник.

Территории товариществ собственников недвижимости:

Энергетик-3;
Солнышко-2.

Одномандатный избирательный округ № 23

КУЙБЫШЕВСКИЙ РАЙОН ГОРОДА ИРКУТСКА, часть территории:

Улицы:

Вагина;
Ватутина;
Войкова, с 1 по 19 (все номера, включая номера с литерой и дробью);
Глеба Успенского, с 1 по 23 (нечетные номера, включая номера с литерой и дробью),
с 2 по 30 (четные номера, включая номера с литерой и дробью);
Госпитальная, 1 (Филиал № 1 Федерального государственного казенного учреждения
«425 Военный госпиталь» Министерства обороны России), с 1 по 23 (все номера,
включая номера с литерой и дробью);
Дежнева, с 2 до конца улицы (четные номера, включая номера с литерой и дробью);
Добровольческая;
Енисейская, с 1 по 41 (нечетные номера, включая номера с литерой и дробью), с 2 по
28 (четные номера, включая номера с литерой и дробью);
Земледельческая;
Киренская, с 2 до конца улицы (четные номера, включая номера с литерой и дробью),
с 45 до конца улицы (нечетные номера, включая номера с литерой и дробью);

1-я Ключевая, с 2 по 20 (четные номера, включая номера с литерой и дробью), с 3 по 35 (нечетные номера, включая номера с литерой и дробью);

2-я Ключевая, с 1 по 19 (нечетные номера, включая номера с литерой и дробью), с 2 по 14 (четные номера, включая номера с литерой и дробью);

Котовского, с 11 до конца улицы (нечетные номера, включая номера с литерой и дробью), с 20 до конца улицы (четные номера, включая номера с литерой и дробью);

Надеждинская;

Оптимистическая;

Пархоменко;

Первомайская, с 1 по 43 (нечетные номера, включая номера с литерой и дробью), с 2 по 46 (четные номера, включая номера с литерой и дробью), с 83 по 87 (нечетные номера, включая номера с литерой и дробью);

Петрова, с 4 по 6 (четные номера, включая номера с литерой и дробью), с 25 до конца улицы (нечетные номера, включая номера с литерой и дробью), с 44 до конца улицы (четные номера, включая номера с литерой и дробью);

Полевая, с 2 до конца улицы (четные номера, включая номера с литерой и дробью);

Пшеничная, с 1 по 13 (нечетные номера, включая номера с литерой и дробью), с 2 по 40 (четные номера, включая номера с литерой и дробью);

Рабочего Штаба, с 26 до конца улицы (четные номера, включая номера с литерой и дробью);

Радищева, с 19 по 65 (нечетные номера, включая номера с литерой и дробью);

8-е Склады;

Спартакoвская, с 1 по 35 (нечетные номера, включая номера с литерой и дробью), с 36 по 44 (четные номера), 42а;

Фельдшерская;

Фрунзе, с 1 по 53 (нечетные номера, включая номера с литерой и дробью), с 2 по 30 (четные номера, включая номера с литерой и дробью), 32 (Государственное бюджетное учреждение здравоохранения «Областной онкологический диспансер»);

Чапаева, с 1 по 79 (нечетные номера, включая номера с литерой и дробью), с 2 по 32 (четные номера, включая номера с литерой и дробью);

Черняховского;

Шевцова, с 3 по 61 (нечетные номера, включая номера с литерой и дробью), с 20 по 46 (четные номера, включая номера с литерой и дробью);

Шелихова;

Щорса.

Микрорайоны:

Зеленый, все номера, в том числе все общежития войсковой части 59968;

Искра;
Лесной.

Переулки:

Радищева;
Эстонский.

Проезды:

Димитрова;
Руднева.

Территории:

Падь Топка;
Падь Топка Лыжная база;
Падь Топка Тарная база.

Одномандатный избирательный округ № 24

СВЕРДЛОВСКИЙ РАЙОН ГОРОДА ИРКУТСКА, часть территории:

Улицы:

Ботаническая;
Лесогорская;
Маршала Конева, все номера, в том числе 78а (Территория садоводческого некоммерческого товарищества «Сибирский садовод»), 86 (Областное государственное бюджетное учреждение социального обслуживания «Реабилитационный центр для детей и подростков с ограниченными возможностями»), 90 (Областное государственное бюджетное учреждение здравоохранения «Иркутская областная инфекционная клиническая больница»), 120 (Территория садоводческого некоммерческого товарищества «Садовод»);
Ракитная;
Цветочная;
Черемуховая;
Ягодная.

Бульвар:

Рябикова, 1а, 2а, 4а, 7а, 10а, 11а, 11б, 12а, 12б, 13а, 13б, 14а, 16а, 16б, 16в, 18а, 18б, 19а, 20а, 20б, 20в, 21г, 21д, 21а, 21а/1, 21а/2, 21а/3, 21а/4, 21а/6, 22а, 22а/10, 21/1, 21/2, 21/3, 21/4, 21/5, 21/6, 21/7, 21/8, 23а (Областное государственное бюджетное учреждение здравоохранения – Иркутская областная клиническая туберкулезная больница Иркутский филиал № 3), 4б.

Территория:

Станция Кая 9 км.

Одномандатный избирательный округ № 25

СВЕРДЛОВСКИЙ РАЙОН ГОРОДА ИРКУТСКА, часть территории:

Улицы:

Автомобильная, с 1 по 23 (нечетные номера), с 2 по 22 (четные номера, включая номера с литерой и дробью);

Березовая Роща;

Булавина, все номера, в том числе 1 (Центральная больница при федеральном казенном учреждении Исправительной колонии № 6 Главного управления Федеральной службы исполнения наказаний России по Иркутской области);

Воронежская;

Еланская;

Еловая;

Ереванская;

Кайская, 54а, 55, 56, 57, 58, 60, 62, 64, 66;

Кольцова, с 1 по 27 (нечетные номера), со 2 по 26 (четные номера, включая номера с литерой и дробью);

Кряжева;

Левый берег Каи;

Максимовская;

Медведева;

Набережная Иркута, 1, 1а, 1б, 2, 2а, 2б, 3, 3а, 3б, 3в, 3е, 4, 4а, 6, 11, 12а, 13, 15, 17;

Набережная Каи;

Правый берег Каи;

Родниковая;

Сергеева;

Терешковой, с 39 по 55 (нечетные номера);

Чайковского, 2;

Чукотская;

Флюкова, с 2 по 30 (четные номера, включая номера с литерой и дробью).

Бульвар:

Рябикова, все номера, в том числе 31а (Областное государственное автономное учреждение здравоохранения «Иркутская городская клиническая больница № 10»),

за исключением номеров 1а, 2а, 4а, 7а, 10а, 11а, 11б, 12а, 12б, 13а, 13б, 14а, 16а, 16б, 16в, 18а, 18б, 19а, 20а, 20б, 20в, 21г, 21д, 21а, 21а/1, 21а/2, 21а/3, 21а/4, 21а/6, 22а, 22а/10, 21/1, 21/2, 21/3, 21/4, 21/5, 21/6, 21/7, 21/8, 23а (Областное государственное бюджетное учреждение здравоохранения – Иркутская областная клиническая туберкулезная больница Иркутский филиал № 3), 46, с 51 по 63 (все номера, включая номера с литерой и дробью), 94, 95, 97, 98, 99, 100, 101, 102.

Территории:

Мельниково;

Роща Кая;

Станция Кая;

Станция Кая 7 км.

Переулки:

Иркутный;

4-й Иркутный.

Территории садоводческих некоммерческих товариществ:

Иркутянин;

Пенсионер;

Садовод;

Садоводство Железнодорожник.

Одномандатный избирательный округ № 26

СВЕРДЛОВСКИЙ РАЙОН ГОРОДА ИРКУТСКА, часть территории:

Улицы:

Алмазная;

Аргунова;

Афанасьева;

Бажова;

Бакинская;

Гранитная;

Доржи Банзарова;

Известковая;

Мамина-Сибиряка с 1 по 64 (все номера);

Ольховая;

2-я Ольховая;

Омская;

Орловская;
Посталовского;
Рубиновая;
Смоленская;
Сосновая.

Микрорайон:

Первомайский, с 5 по 9 (все номера), 11, 13, 16, 17, 18, 18а, 18в, 18г, 18д, 18е, 18ж, 19, 21, 21а, 21б, с 22 по 27 (все номера).

Бульвар:

Рябикова, с 51 по 63 (все номера, включая номера с литерой и дробью), 94, 95, 97, 98, 99, 100, 101, 102.

Переулок:

Курский.

Территория:

Мельничная Подстанция.

Одномандатный избирательный округ № 27

СВЕРДЛОВСКИЙ РАЙОН ГОРОДА ИРКУТСКА, часть территории:

Улицы:

Вампилова;

Мамина-Сибиряка, с 70 до конца улицы (четные номера, включая номера с литерой и дробью);

Молчанова-Сибирского;

Пестеля.

Микрорайон:

Первомайский, с 1 по 4 (все номера, включая номера с литерой и дробью), 5а, 6а, 7а, 8а, 9а, 10а, 11а, 12а, 13а, 14а, с 28 по 40 (все номера, включая номера с литерой и дробью), с 41 по 53 (все номера), 55, 56, 58, 59, 60, с 62 по 67 (все номера), с 69 по 77 (все номера), 77а, с 79 по 85 (все номера), с 86 по 92 (все номера), 96.

Переулок:

Фадеева.

Территория дачного некоммерческого партнерства:

имени И.В. Мичурина.

Территория садоводческого некоммерческого товарищества:

Зеленая Горка.

Одномандатный избирательный округ № 28

СВЕРДЛОВСКИЙ РАЙОН ГОРОДА ИРКУТСКА, часть территории:

Улицы:

Улан-Баторская;

Эдуарда Дьяконова.

Микрорайон:

Университетский, все номера, включая номера с литерой и дробью.

Проезд:

Юрия Тена.

Одномандатный избирательный округ № 29

СВЕРДЛОВСКИЙ РАЙОН ГОРОДА ИРКУТСКА, часть территории:

Улицы:

Аксакова;

Алябьева;

Боткина, все номера, в том числе 10 (Частное учреждение здравоохранения «Клиническая больница «РЖД – Медицина» города Иркутск»);

Гоголя, 2, 4, 6, 7, с 11 по 33 (нечетные номера, включая номера с литерой), 33а, с 14 по 30 (четные номера), 38, 40; 42, 42а, 42б, 42в, 42г;

Даргомыжского;

Долгополова;

Джамбула;

Достоевского, с 2 по 10 (четные номера);

1-я Железнодорожная;

2-я Железнодорожная, все номера, включая номера с литерой и дробью, в том числе 4 (Корпуса и жилые дома на территории акционерного общества «Клинический курорт «Ангара»: 4/1, 4/1а, 4/3, 4/11, 4/12, 4/15, 4/16);

3-я Железнодорожная;

4-я Железнодорожная, с 1 по 43 (нечетные номера, включая номера с литерой и дробью), 54а;

Ивана Сивко;

Иркутная;

Кайская, с 1 по 11 (нечетные номера, включая номера с литерой и дробью), с 4 по 36 (четные номера, включая номера с литерой и дробью);

Касьянова;

Маяковского;

Набережная Иркута, 10, 12, 14, с 19 по 43 (все номера, включая номера с литерой и дробью);

Николая Вилкова;

Профсоюзная, с 1 по 41 (нечетные номера), с 2 по 26 (четные номера, включая номера с литерой и дробью), 21 (Областное государственное бюджетное учреждение здравоохранения «Иркутская городская больница № 5»);

Пушкина, с 3 по 23 (нечетные номера, включая номера с литерой и дробью), с 2 по 6 (четные номера), с 12 по 36 (четные номера, включая номера с литерой и дробью);

Румянцева, все номера, включая номера с литерой и дробью, за исключением номеров с 35 по 57 (нечетные номера, включая номера с литерой и дробью), с 42 по 56 (четные номера);

Терешковой, с 14 по 22 (четные номера), 24 (административное здание);

Тургенева;

Сплавная;

Фурманова;

Чайковского, с 1 по 7 (нечетные номера);

Челнокова, 4, 6, 12;

Шпальная Ветка.

Переулки:

Спортивный;

Шаповалова.

Проезды:

Весенний;

Мостовой.

Одномандатный избирательный округ № 30

СВЕРДЛОВСКИЙ РАЙОН ГОРОДА ИРКУТСКА, часть территории:

Улицы:

Автомобильная, с 24 до конца улицы (четные номера, включая номера с литерой и дробью), с 25 до конца улицы (нечетные номера, включая номера с литерой и дробью);

Грибоедова, все номера, за исключением номеров с 1 по 25 (нечетные номера);
Достоевского, все номера, за исключением номеров с 2 по 10 (четные номера);
4-я Железнодорожная, с 2 до конца улицы (четные номера, включая номера с литерой и дробью, за исключением номера 54а), с 45 по 59 (нечетные номера), 73, 79, 81, с 91 по 149 (нечетные номера), с 153 до конца улицы (нечетные номера, включая номера с литерой и дробью);
5-я Железнодорожная;
Жуковского, все номера, за исключением номеров с 1 по 21 (нечетные номера), с 2 по 16 (четные номера);
Звездинская, 26, 29, 31, 33, 34, 36, 38;
Кайская, все номера, за исключением номеров с 1 по 11 (нечетные номера, включая номера с литерой и дробью), с 4 по 36 (четные номера, включая номера с литерой и дробью), 54а, 55, 56, 57, 58, 60, 62, 64, 66;
Клары Цеткин, все номера, за исключением номеров с 1 по 13 (нечетные номера, включая номера с литерой), 2, 2а, 2б, с 8 по 18 (четные номера);
Колхозная, все номера, за исключением номеров с 2 по 28 (четные номера), с 5 по 51 (нечетные номера);
Кольцова, с 28 до конца улицы (четные номера, включая номера с литерой и дробью), с 29 до конца улицы (нечетные номера, включая номера с литерой и дробью);
Лермонтова, 80а, с 84 по 108 (четные номера), 110 (Общежитие федерального государственного казенного образовательного учреждения высшего образования «Восточно-Сибирский институт Министерства внутренних дел Российской Федерации»), 126а (административное здание), с 261 по 277 (нечетные номера, включая номера с литерой и дробью, за исключением номеров 267/1, 267/2, 267/3, 267/4);
Ломоносова, все номера, за исключением номеров с 2 по 76 (четные номера), 94;
Миронова;
Никитина;
Новокшонова;
Островского;
Румянцева, с 35 по 57 (нечетные номера, включая номера с литерой и дробью), с 42 по 56 (четные номера);
Рылеева;
Терешковой, все номера, включая номера с литерой и дробью, в том числе 59 (Областное государственное бюджетное учреждение здравоохранения «Иркутская областная клиническая туберкулезная больница»), за исключением номеров 1, 3, 3в,

5, 7, 7а, 9, 11, 15, 15а, 17, 19, 21, с 14 по 22 (четные номера), 24 (административное здание), с 39 по 55 (нечетные номера);

Флюкова, с 1 до конца улицы (нечетные номера, включая номера с литерой и дробью), с 32 до конца улицы (четные номера, включая номера с литерой и дробью);

Чайковского, все номера, за исключением номеров с 1 по 7 (нечетные номера), 2;

Чернышевского, все номера, за исключением номеров с 2 по 8 (четные номера), с 5 по 17 (нечетные номера), 16, 16а, 17а;

Шмидта, с 20 по 40 (четные номера).

Переулок:

Зеленый.

Проезд:

Офицерский.

Территория садоводческого товарищества:

Елизовское.

Одномандатный избирательный округ № 31

СВЕРДЛОВСКИЙ РАЙОН ГОРОДА ИРКУТСКА, часть территории:

Улицы:

Академика Курчатова;

Белинского;

Герцена;

Гоголя, 43, 45, с 46 по 104 (четные номера), с 53 по 83 (нечетные номера, включая номера с дробью, в том числе 53б (Изолятор временного содержания подозреваемых и обвиняемых УМВД России по г. Иркутску);

Грибоедова, с 1 по 25 (нечетные номера);

Добролюбова;

Жуковского, с 1 по 21 (нечетные номера), с 2 по 16 (четные номера);

Звездинская, все номера, включая номера с литерой, за исключением номеров 26, 29, 31, 33, 34, 36, 38;

Ивана Франко;

Игошина;

Клары Цеткин, с 1 по 13 (нечетные номера, включая номера с литерой), 2, 2а, 2б, с 8 по 18 (четные номера);

Колхозная, с 2 по 28 (четные номера), с 5 по 51 (нечетные номера);

Короленко;

Лермонтова, с 1 по 35 (нечетные номера, включая номера с литерой), с 2 по 8 (четные номера), с 22 по 46 (четные номера), с 57 по 71 (нечетные номера, включая номера с литерой), с 73 по 77 (нечетные номера), 81/1, 81/2, 81/3, 81/4, 81/5, 81/6, 81/7, 81/8, 81/9, 81/10, 81/14, 81/15, 81/16, 81/17, 81/18, 81/20, 81/21, 81/22, 81/24, с 85 по 91 (нечетные номера);

Леси Украинки;

Ломоносова, с 2 по 76 (четные номера), 94;

Пушкина, с 27 по 47 (нечетные номера), с 40 по 62 (четные номера, включая номера с литерой);

Профсоюзная, с 36 по 68 (четные номера), с 45 по 87 (нечетные номера);

Терешковой, 1, 3, 3в, 5, 7, 7а, 9, 11, 15, 15а, 17, 19, 21;

Челнокова, все номера, за исключением номеров 4, 6, 12;

Чернышевского, с 2 по 8 (четные номера), с 5 по 17 (нечетные номера), 16, 16а, 17а;

Шмидта, все номера, за исключением номеров с 20 по 40 (четные номера).

Территории:

Радиостанция 5;

Титово.

Одномандатный избирательный округ № 32

СВЕРДЛОВСКИЙ РАЙОН ГОРОДА ИРКУТСКА, часть территории:

Улицы:

Белобородова;

Варламова, с 1 по 17 (нечетные номера), с 2 по 24 (четные номера);

Гаражная;

Гончарова, 30 (Общежитие федерального государственного казенного образовательного учреждения высшего образования «Восточно-Сибирский институт Министерства внутренних дел Российской Федерации»);

Дружбы, с 2 по 24 (четные номера);

Индустриальная, 16, 18, 20;

Калинина, с 2 по 14 (четные номера), с 5 по 19 (нечетные номера, включая номера с литерой);

Костромская;

Костычева, 2, 3, 4, 5, 6, 7, 8, 10, 10а, 10б, с 12 по 24 (четные номера);

Левитана, с 12 по 18 (четные номера), 17;

Лермонтова, с 136 по 142 (четные номера, включая номера с литерой и дробью), 267/1, 267/2, 267/3, 267/4, с 279 по 305 (нечетные номера, включая номера с литерой и дробью, в том числе 283в (Федеральное государственное бюджетное учреждение здравоохранения «Клиническая больница Иркутского научного центра Сибирского отделения Российской Академии наук»), с 313 по 337 (все номера, включая номера с литерой и дробью, в том числе 337 (Иркутский филиал Федерального государственного автономного учреждения «Национальный медицинский исследовательский центр «Межотраслевой научно-технический комплекс «Микрохирургия глаза» имени академика С.Н. Федорова» Министерства здравоохранения Российской Федерации));

Лобачевского, с 2 по 10 (четные номера);

Майская;

Моцарта, с 7 по 29 (нечетные номера), с 8 по 18 (четные номера, включая номера с литерой);

Новгородская, с 1 по 29 (нечетные номера), с 2 по 32 (четные номера);

Обручева, 1, 10, 11, 13, 14, 15;

Овражная;

Помяловского;

Ново-Кузьмихинская;

Старо-Кузьмихинская;

Стасова;

Целинная, с 18 по 36 (четные номера), с 23 по 33 (нечетные номера);

Энергетиков.

Переулок:

1-й Кузьмихинский.

Одномандатный избирательный округ № 33

СВЕРДЛОВСКИЙ РАЙОН ГОРОДА ИРКУТСКА, часть территории:

Улицы:

Академическая;

Ангаргэсстройка;

Безбокова, все номера, за исключением номеров с 8 по 30 (четные номера, включая номера с литерой и дробью);

Бродского;

Варламова, все номера, за исключением номеров с 1 по 17 (нечетные номера), с 2 по 24 (четные номера);

Геологов;

Гидростроителей, с 1 по 4 (все номера);

Гончарова, все номера, за исключением номера 30;

Дружбы, все номера, за исключением номеров с 2 по 24 (четные номера);

Индустриальная, все номера, за исключением номеров 16, 18, 20;

Калинина, все номера, за исключением номеров с 2 по 14 (четные номера), с 5 по 19 (нечетные номера, включая номера с литерой);

Касаткина;

Костычева, с 27/1 до конца улицы (нечетные номера, включая номера с литерой и дробью);

Крупской;

Левитана, все номера, за исключением номеров с 12 по 18 (четные номера), 17;

Лермонтова, 341/1, 341/2, 341/3, 341/4, 341/5, 341/6, с 343 до конца улицы (нечетные номера, включая номера с литерой и дробью);

Лиственичная;

Лобачевского, все номера, за исключением номеров с 2 по 10 (четные номера);

Моцарта, все номера, за исключением номеров с 7 по 29 (нечетные номера), с 8 по 18 (четные номера, включая номера с литерой);

Новгородская, все номера, за исключением номеров с 1 по 29 (нечетные номера), с 2 по 32 (четные номера);

Обручева, 17, 19;

Передовая;

Прирельсовые Склады;

Салацкого, 1, 2, 3;

Целинная, все номера, за исключением номеров с 18 по 36 (четные номера), с 23 по 33 (нечетные номера);

Чаплыгина.

Микрорайоны:

Радужный;

Приморский, с 1 по 9 (все номера, включая номера с литерой).

Территория садоводческого некоммерческого товарищества:

Энергетик.

СВЕРДЛОВСКИЙ РАЙОН ГОРОДА ИРКУТСКА, часть территории:

Улицы:

Аносова;

Баженова;

Багратиона, все номера, за исключением номеров 54/8, 54/10, 54/11, 54/12, 54/13, 54/14, 54/15, 54/16;

Безбокова, с 8 по 30 (четные номера, включая номера с литерой и дробью);

Бочкина;

Бородина;

Гидростроителей, с 5 по 17 (нечетные номера), с 8 по 18 (четные номера);

Захарова;

Мухиной;

Салацкого, с 4 по 10 (четные номера), с 7 по 17 (нечетные номера);

Сеченова;

Театральная;

Якоби, все номера, в том числе 34 (Областное государственное бюджетное учреждение здравоохранения «Иркутская городская больница № 6»).

Микрорайоны:

Ершовский;

Приморский, с 10 по 15 (все номера), с 21 по 26 (все номера), 27, с 32 по 35 (все номера);

Юбилейный, 9, с 19 по 25 (все номера), 29, 37, 37б, с 67 по 81 (все номера).

Территория садоводческого некоммерческого товарищества:

Ангара.

Одномандатный избирательный округ № 35

СВЕРДЛОВСКИЙ РАЙОН ГОРОДА ИРКУТСКА, часть территории:

Улицы:

Багратиона, 54/8, 54/10, 54/11, 54/12, 54/13, 54/14, 54/15, 54/16;

Березовая;

Кропоткина;

Уральская;

Харьковская;

Читинская;

Южная.

Переулоч:

Ольхонский.

Микрорайон:

Юбилейный, все номера, включая номера с литерой и дробью, в том числе 9а (Областное государственное бюджетное учреждение здравоохранения «Клинический госпиталь ветеранов войн»), 11а (Областное государственное казенное учреждение здравоохранения «Иркутская областная клиническая психиатрическая больница № 1»), 100 (Государственное бюджетное учреждение здравоохранения «Иркутская ордена «Знак Почета» областная клиническая больница»), за исключением номеров 9, с 19 по 25 (все номера), 29, 37, 37б, с 67 по 81 (все номера).

Территория:

6-й Поселок ГЭС, 3а (Областное государственное учреждение социального обслуживания «Иркутский детский дом-интернат № 1 для умственно отсталых детей»).

Территории садоводческих некоммерческих товариществ:

Березка;

Ветеран труда.

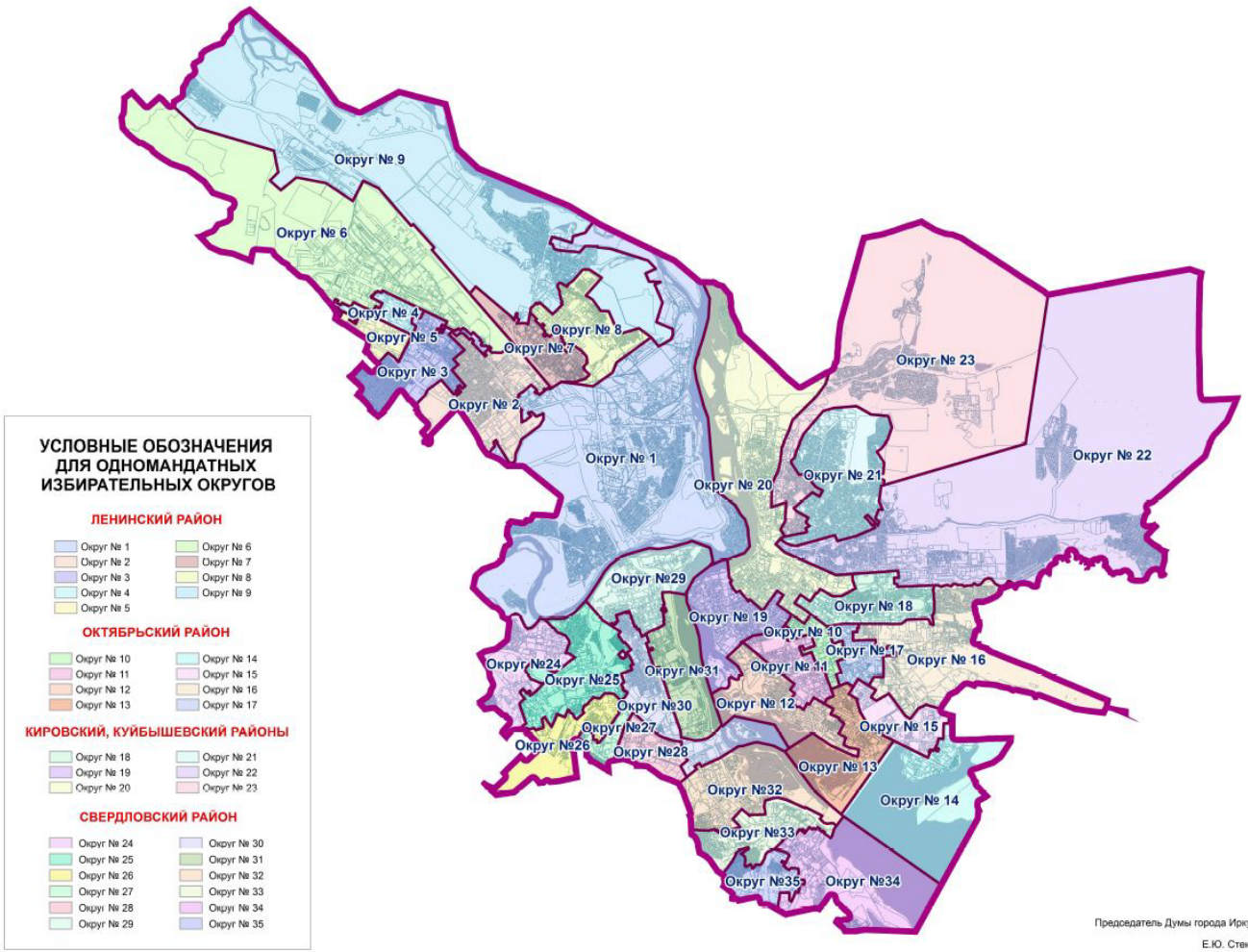
Председатель Думы города Иркутска

Е.Ю. Стекачев

СХЕМА ОДНОМАНДАТНЫХ ИЗБИРАТЕЛЬНЫХ ОКРУГОВ ДЛЯ ПРОВЕДЕНИЯ ВЫБОРОВ ДЕПУТАТОВ ДУМЫ ГОРОДА ИРКУТСКА

Приложение № 2
к решению Думы города Иркутска

от _____
N _____



Председатель Думы города Иркутска
Е.Ю. Степанов