

**Сообщение о возможном установлении публичного сервитута в отношении части земельного участка с кадастровым номером 38:36:000002:12665 по адресу: Иркутская область, г. Иркутск**

Комитетом по управлению муниципальным имуществом администрации города Иркутска рассматривается ходатайство от АО «Иркутская электросетевая компания» об установлении публичного сервитута для строительства и эксплуатации объекта электросетевого хозяйства, общей площадью 23 кв. м, в отношении части земельного участка с кадастровым номером 38:36:000002:12665 по адресу: Иркутская область, г. Иркутск.

Заинтересованные лица могут ознакомиться с поступившим ходатайством об установлении публичного сервитута и прилагаемым к нему описанием местоположения границ публичного сервитута, подать заявления об учете прав на земельные участки в течение тридцати дней со дня опубликования настоящего сообщения в Комитет по управлению муниципальным имуществом администрации города Иркутска по адресу: г. Иркутск, ул. Поленова, 1, каб. 200, 201 (вторник, четверг с 09.00-13.00, суббота, воскресенье – выходные дни).

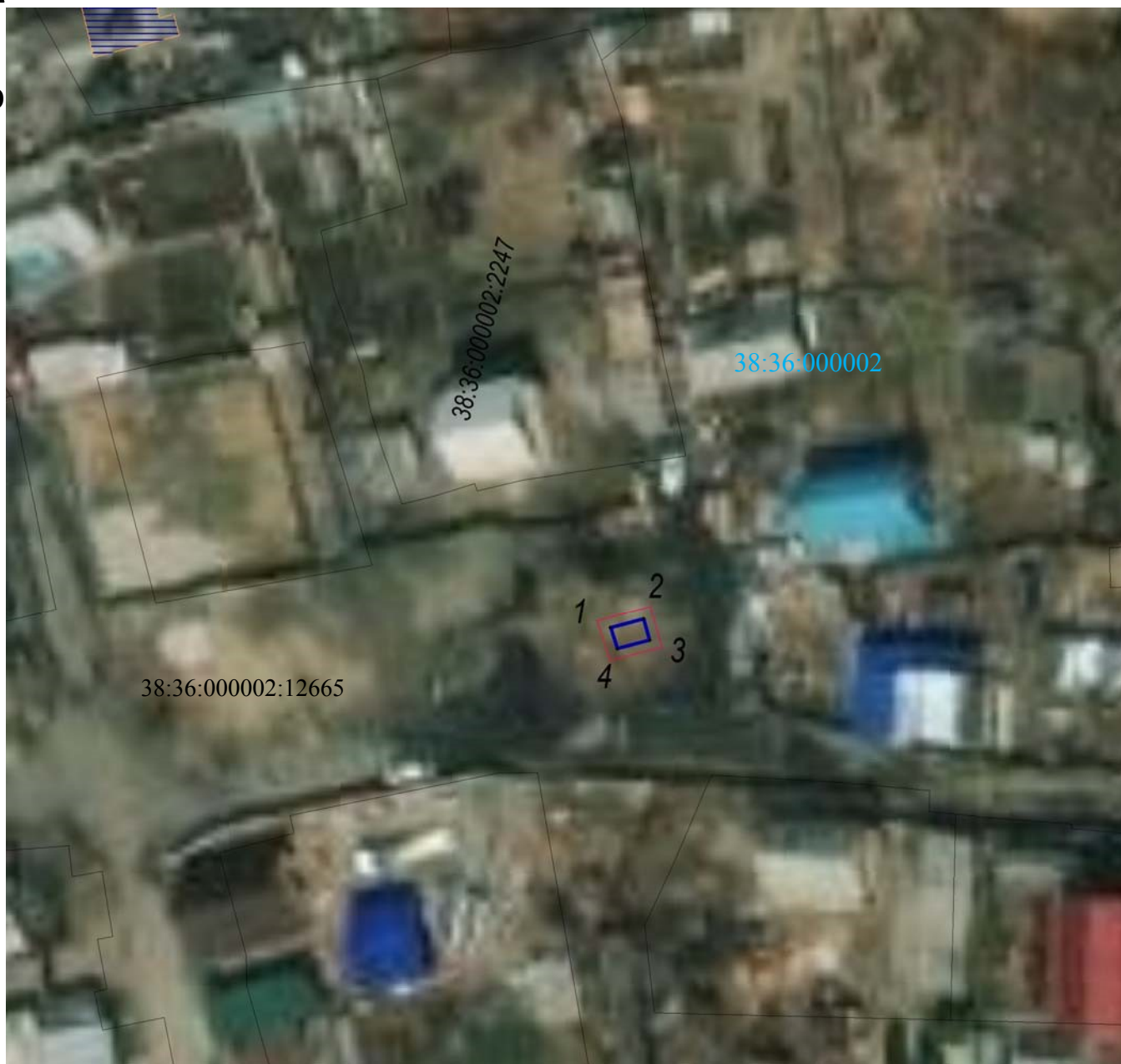
Настоящее сообщение публикуется в газете «Иркутск официальный», а также в информационно-телекоммуникационной сети «Интернет» на официальном WEB-портале органов местного самоуправления города Иркутска ([www.admirk.ru](http://www.admirk.ru)).

**СХЕМА РАСПОЛОЖЕНИЯ ГРАНИЦ ПУБЛИЧНОГО СЕРВИТУТА**

<b>Публичный сервитут общей площадью 23 м2 на земельном участке с кадастровым номером 38:36:000002:12665 с местоположением: Иркутская область, г. Иркутск, ул. Камышовая</b>					
(наименование объекта, местоположение границ которого описано (далее - объект))					
<b>Раздел 1</b>					
<b>Сведения об объекте</b>					
<b>№ п/п</b>	<b>Характеристики объекта</b>			<b>Описание характеристик</b>	
<b>1</b>	<b>2</b>			<b>3</b>	
1.	Местоположение объекта			Иркутская область, город Иркутск	
2.	Площадь объекта +/- величина погрешности определения площади (P +/- Дельта P)			23 +/- 2 м <sup>2</sup>	
3.	Иные характеристики объекта			-	
<b>Раздел 2</b>					
<b>Сведения о местоположении границ объекта</b>					
1. Система координат МСК-38, зона 3					
2. Сведения о характерных точках границ объекта					
<b>Обозначение характерных точек границ</b>	<b>Координаты, м</b>		<b>Метод определения координат х а р а к т е р н о й точки</b>	<b>Средняя квадратическая погрешность положения характерной точки (Mt), м</b>	<b>Описание обозначения точки на местности (при наличии)</b>
	<b>X</b>	<b>Y</b>			
<b>1</b>	<b>2</b>	<b>3</b>	<b>4</b>	<b>5</b>	<b>6</b>
1	388328.65	3333580.17	Картометрический метод	0.1	-
2	388330.04	3333585.46	Картометрический метод	0.1	-
3	388325.98	3333586.58	Картометрический метод	0.1	-



ПЛАН ГРАНИЦ ОБЪЕКТА



Масштаб 1: 500



-- граница образуемой части земельного участка (проектные границы публичного сервитута)

38:36:000002

-- кадастровый квартал



-- граница земельного участка

1

-- обозначение характерных точек публичного сервитута

-- контур объекта электросетевого хозяйства;