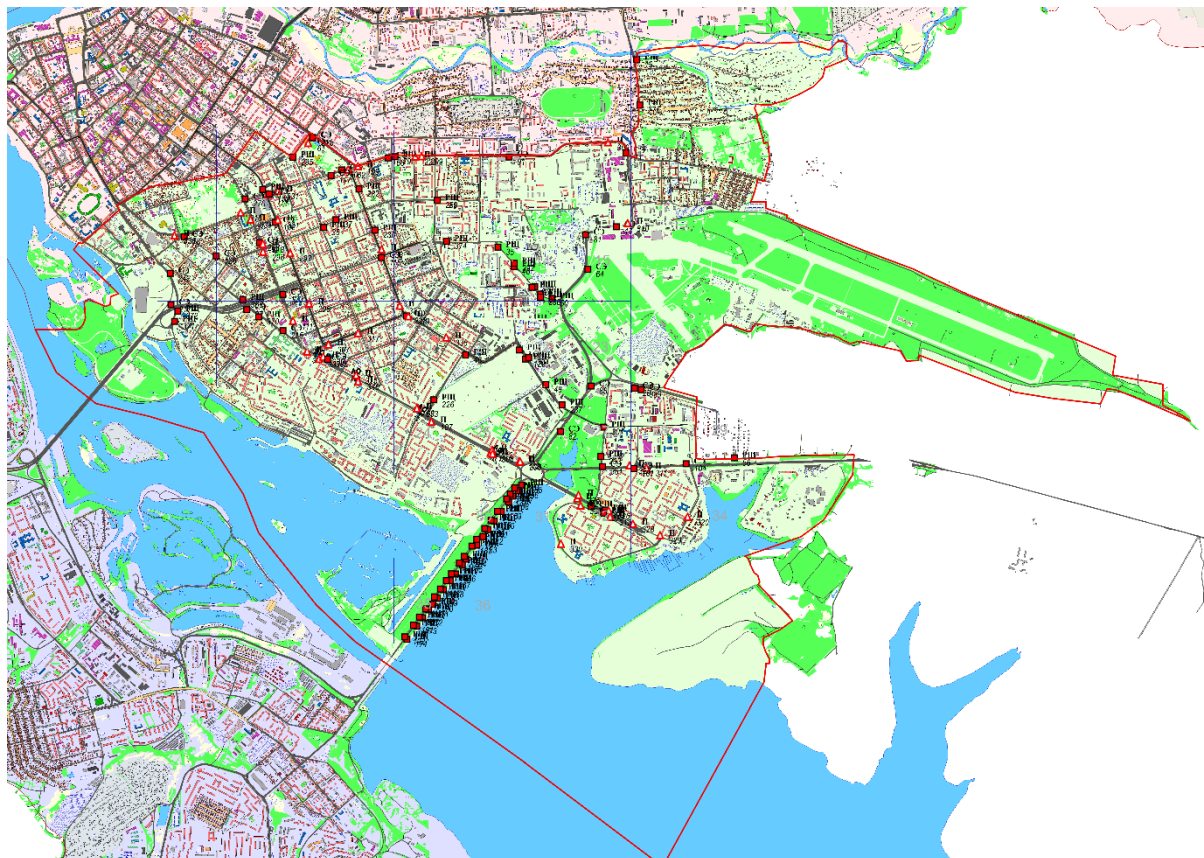


Приложение 8
к постановлению администрации
города Иркутска
от 09.02.2024 №031-06-87/24

«Приложение 3 к Схеме размещения
рекламных конструкций на территории
города Иркутска

Карта размещения рекламных конструкций на территории
Октябрьского округа города Иркутска, выполненная в масштабе 1:2500



Условные обозначения рекламных конструкций:

- | | |
|--|---|
| РК - рекламная конструкция; | △ С - ситилайт, пилон; |
| ■ РЩ - ситиборд, билборд, суперсайт; | △ П - пилярс, афишный стенд, рекламная тумба; |
| ■ СЭ - ситиборд, билборд, суперсайт / электронный экран; | <u>АО</u> - РК в подземных переходах, медиафасад. |
| ■ К - стела;» | |