

**Сообщение о возможном установлении публичного сервитута в отношении части земельного участка с кадастровым номером 38:36:000022:73, с местоположением: Иркутская область, г. Иркутск, в Октябрьском районе, ул. Байкальская, 215**

Комитетом по управлению муниципальным имуществом администрации города Иркутска рассматривается ходатайство от АО «Иркутская электросетевая компания» об установлении публичного сервитута для эксплуатации объекта электросетевого хозяйства «Комплекс трансформаторных подстанций с ПС Нагорная», общей площадью

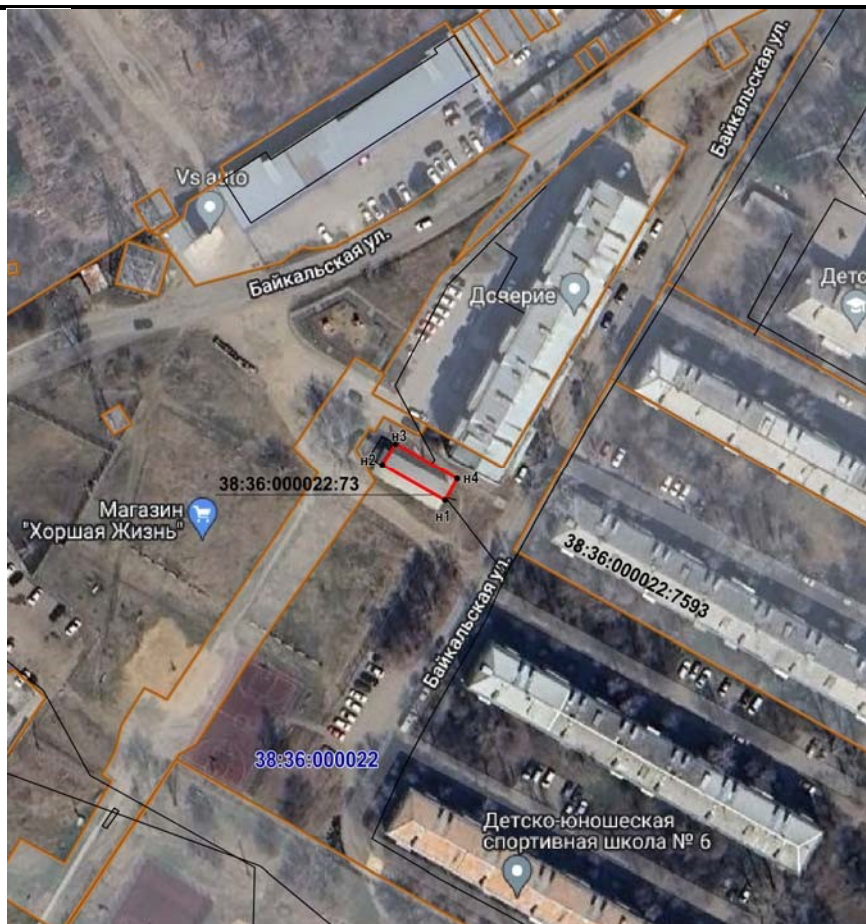
106 кв. м, в отношении земельного участка с кадастровым номером 38:36:000022:73, с местоположением: Иркутская область, г. Иркутск, в Октябрьском районе, ул. Байкальская, 215.

Заинтересованные лица могут ознакомиться с поступившим ходатайством об установлении публичного сервитута и прилагаемым к нему описанием местоположения границ публичного сервитута, подать заявления об учете прав на земельные участки в течение тридцати дней со дня опубликования настоящего сообщения в Комитет по управлению муниципальным имуществом администрации города Иркутска по адресу: г. Иркутск, ул. Поленова, 1, каб. 200, 201 (вторник, четверг с 09.00-13.00, суббота, воскресенье – выходные дни).

Настоящее сообщение публикуется в газете «Иркутск официальный», а также в информационно-телекоммуникационной сети «Интернет» на официальном WEB-портале органов местного самоуправления города Иркутска ([www.admirk.ru](http://www.admirk.ru)).

**СХЕМА РАСПОЛОЖЕНИЯ ГРАНИЦ ПУБЛИЧНОГО СЕРВИТУТА**

Площадь земельного участка: 106 м <sup>2</sup>		
Публичный сервитут испрашивается на земельном участке с кадастровым номером 38:36:000022:73 - 106 м <sup>2</sup>		
Цель установления публичного сервитута: для эксплуатации объекта электросетевого хозяйства: «Комплекс трансформаторных подстанций с ПС Нагорная»		
Обозначение характерных точек границ	Координаты, м	
	X	Y
1	2	3
н1	381805.64	3339099.70
н2	381814.05	3339084.31
н3	381819.28	3339087.54
н4	381810.94	3339102.63
н1	381805.64	3339099.70
Система координат МСК -38, зона 3		



Масштаб 1:3000

**Условное обозначение:**

▭ -- контур образуемого земельного участка;

▭ -- существующая часть границы, сведения о которой внесены в ЕГРН;

38:36:000022:73-- кадастровый номер земельного участка;

38:36:000022 -- номер кадастрового квартала;

●n1-- номер поворотной точки.