

**Сообщение о возможном установлении публичного сервитута в отношении части земельных участков с кадастровыми номерами 38:06:143519:6989, 38:06:143519:10606, 38:06:143519:11769, 38:06:143519:6860, 38:06:143519:7896, 38:06:143519:13780, 38:06:143519:13779, 38:06:143519:14580, 38:06:143519:313, 38:06:143519:14581, 38:06:143519:1924 по адресу: Иркутская область, по Байкальскому тракту в Октябрьском районе г. Иркутска**

Комитетом по управлению муниципальным имуществом администрации города Иркутска рассматривается ходатайство от МКУ ИРМО «СКС» об установлении публичного сервитута для строительства объекта: «Наружные сети теплоснабжения пос. Молодежный (Иркутский район)», общей площадью 3909 кв. м в отношении части земельных участков с кадастровыми номерами 38:06:143519:6989, 38:06:143519:10606, 38:06:143519:11769, 38:06:143519:6860, 38:06:143519:7896, 38:06:143519:13780, 38:06:143519:13779, 38:06:143519:14580, 38:06:143519:313, 38:06:143519:14581, 38:06:143519:1924 по адресу: Иркутская область, по Байкальскому тракту в Октябрьском районе г. Иркутска.

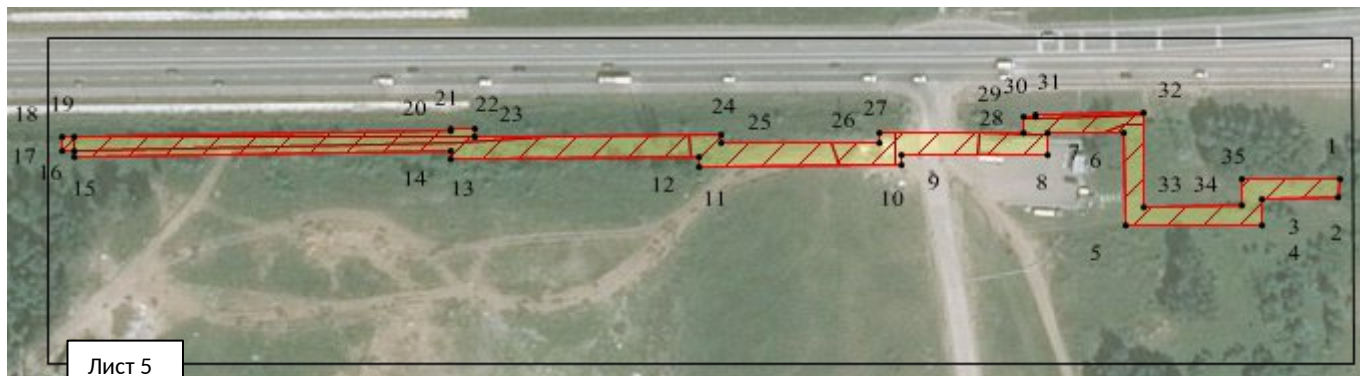
Заинтересованные лица могут ознакомиться с поступившим ходатайством об установлении публичного сервитута и прилагаемым к нему описанием местоположения границ публичного сервитута, подать заявления об учете прав на земельные участки в течение тридцати дней со дня опубликования настоящего сообщения в Комитет по управлению муниципальным имуществом администрации города Иркутска по адресу: г. Иркутск, ул. Поленова, 1, каб. 200, 201 (вторник, четверг с 09.00-13.00, суббота, воскресенье – выходные дни).

Настоящее сообщение публикуется в газете «Иркутск официальный», а также в информационно-телекоммуникационной сети «Интернет» на официальном WEB-портале органов местного самоуправления города Иркутска ([www.admirk.ru](http://www.admirk.ru)).

**СХЕМА РАСПОЛОЖЕНИЯ ГРАНИЦ ПУБЛИЧНОГО СЕРВИТУТА**

Система координат МСК -38, зона 3		
Площадь устанавливаемого публичного сервитута - 3909 м <sup>2</sup>		
Публичный сервитут испрашивается на земельном участке с кадастровым номером 38:06:143519:6989 - 21 м <sup>2</sup>		
Публичный сервитут испрашивается на земельном участке с кадастровым номером 38:06:143519:10606- 8 м <sup>2</sup>		
Публичный сервитут испрашивается на земельном участке с кадастровым номером 38:06:143519:11769 - 970 м <sup>2</sup>		
Публичный сервитут испрашивается на земельном участке с кадастровым номером 38:06:143519:6860 - 534 м <sup>2</sup>		
Публичный сервитут испрашивается на земельном участке с кадастровым номером 38:06:143519:7896 - 426м <sup>2</sup>		
Публичный сервитут испрашивается на земельном участке с кадастровым номером 38:06:143519:13780 - 451 м <sup>2</sup>		
Публичный сервитут испрашивается на земельном участке с кадастровым номером 38:06:143519:13779 - 196м <sup>2</sup>		
Публичный сервитут испрашивается на земельном участке с кадастровым номером 38:06:143519:14580 - 252м <sup>2</sup>		
Публичный сервитут испрашивается на земельном участке с кадастровым номером 38:06:143519:313 - 186 м <sup>2</sup>		
Публичный сервитут испрашивается на земельном участке с кадастровым номером 38:06:143519:14581 - 828м <sup>2</sup>		
Публичный сервитут испрашивается на земельном участке с кадастровым номером 38:06:143519:1924 - 37 м <sup>2</sup>		
Обозначение характерных точек границ	Координаты, м	
	Х	У
1	2	3
1	381353.74	3342373.93
2	381346.72	3342373.46
3	381345.97	3342345.74
4	381336.51	3342346.00
5	381335.16	3342296.28
6	381368.84	3342295.48
7	381368.12	3342267.22

8	381360.50	3342267.41
9	381359.16	3342214.53
10	381355.89	3342214.61
11	381353.89	3342140.83
12	381356.98	3342140.74
13	381355.03	3342050.59
14	381358.03	3342050.53
15	381353.34	3341913.33
16	381353.20	3341909.31
17	381355.19	3341909.19
18	381360.21	3341908.98
19	381360.33	3341913.12
20	381365.02	3342050.38
21	381366.12	3342050.36
22	381366.26	3342058.74
23	381363.28	3342058.80
24	381365.22	3342148.59
25	381362.18	3342148.67
26	381363.74	3342206.33
27	381367.02	3342206.24
28	381368.36	3342259.14
29	381374.18	3342259.00
30	381374.24	3342263.26
31	381375.02	3342263.24
32	381376.02	3342302.31
33	381342.34	3342303.11
34	381343.31	3342338.81
35	381352.78	3342338.55
1	381353.74	3342373.93



Масштаб 1: 4000

**Условные обозначения:**

□ -- граница образуемой части земельного участка (проектные границы публичного сервитута);

□ -- граница земельного участка, сведения о котором внесены в ЕГРН;

— контур сооружения;

38:06:143519 – кадастровый номер квартала

38:06:143519:5161 – кадастровый номер земельного участка;

●1 – поворотная точка