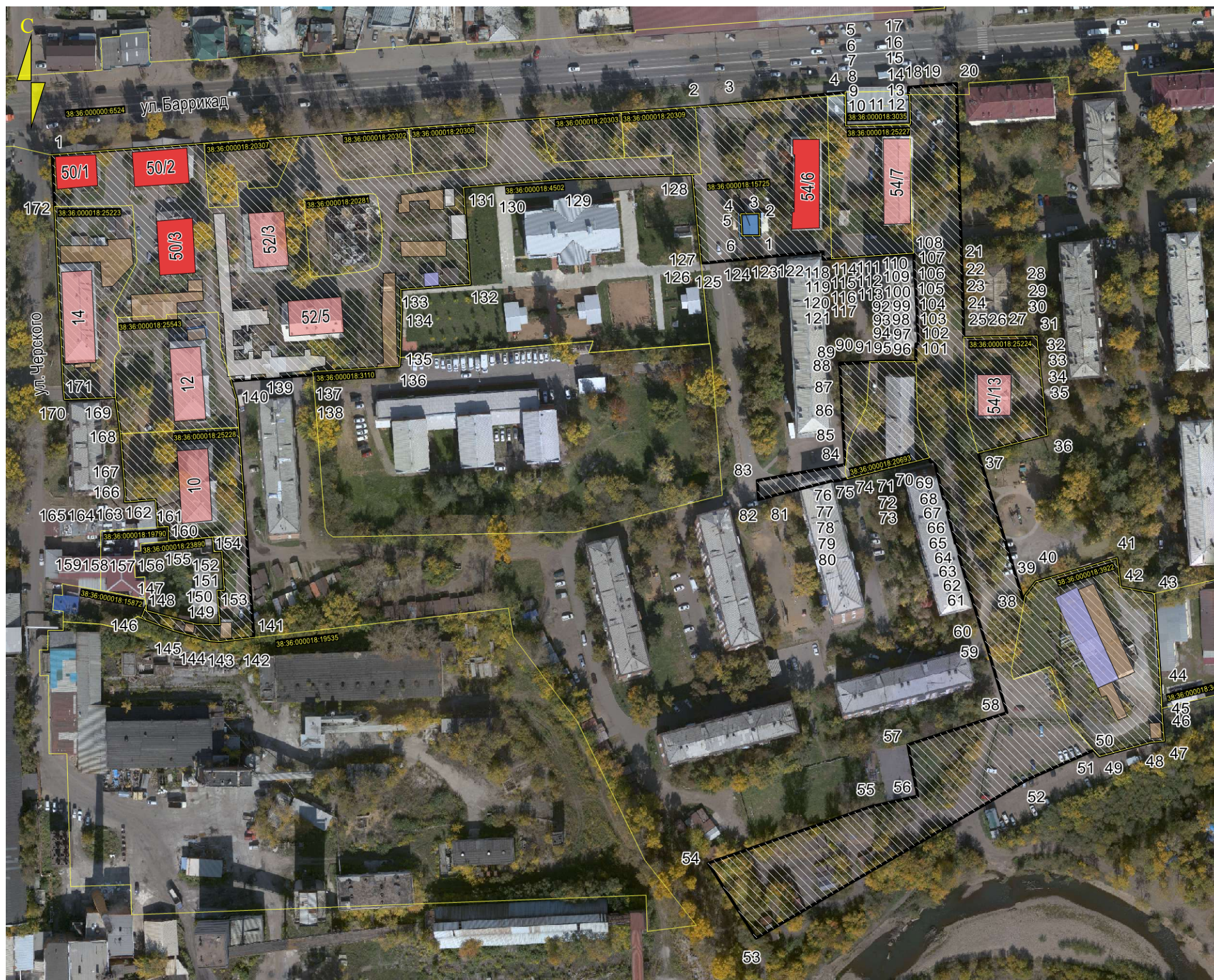


Графическое описание границ территории комплексного развития  
и перечень координат характерных точек границ территории комплексного развития

1. Схема границы территории, подлежащей комплексному развитию территории жилой застройки (далее – КРТ)



Масштаб 1:2000

Графическое описание границ территории, подлежащей КРТ

- граница территории КРТ (площадь – 4.35 га)
- обозначение поворотной точки границы территории КРТ
- красные линии
- границы земельных участков сведения о которых внесены в ЕГРН

Объекты капитального строительства в соответствии с  
неоткорректированной топографической съемкой

- многоквартирные дома, признаны аварийными после 1 января 2017 года
- многоквартирные дома, признаны аварийными до 1 января 2017 года
- ТП и Котельная
- гаражи
- нежилые здания без наименования

Примечание: Схема территории, подлежащей КРТ разработана с использованием неоткорректированного топографического материала масштаба 1:500, с отображением наименований элементов планировочной структуры и объектов капитального строительства, за исключением линейных объектов. В качестве подложки использована не актуализированная аэрофотосъемка.



## 2. Сведения о местоположении, площади и границах территории, подлежащей КРТ.

Территория, подлежащая КРТ, расположена по адресу: Российская Федерация, Иркутская область, город Иркутск, Куйбышевский район, в квартале, ограниченном улицами: Баррикад, Черского, площадью 4,35 га, категория земель – земли населенного пункта. Рассматриваемая территория находится в кадастровом квартале: 38:36:000018.

Границы территории, подлежащей КРТ, определены:

- частично по красным линиям существующей магистральной улицы общегородского значения регулируемого движения «Баррикад», существующей улицы и дороги местного значения «Черского»;

- частично по границам земельных участков сведения о которых внесены в ЕГРН, в том числе на которых расположены объекты, которые запланировано включить в проект решения о комплексном развитии территории жилой застройки;

- частично по границам территориальных зон ЖЗ-102 (зона застройки малоэтажными многоквартирными жилыми домами (до 4 эт.), ЖЗ-103 (зона застройки среднеэтажными жилыми домами (5-8 эт.), ОДЗ-201 (зона делового, общественного и коммерческого назначения), ДЗ (зона размещения объектов дошкольного образования);

- частично по границам объектов капитального строительства, указанные на топографической съемке.

В границы территории, подлежащей КРТ включены:

- земельный участок с к/н 38:36:000018:25543, вид разрешенного использования – малоэтажная многоквартирная жилая застройка;

- земельный участок с к/н 38:36:000018:25223, вид разрешенного использования – малоэтажная многоквартирная жилая застройка;

- земельный участок с к/н 38:36:000018:25228, вид разрешенного использования – малоэтажная многоквартирная жилая застройка;

- земельный участок с к/н 38:36:000018:20307, вид разрешенного использования – малоэтажная многоквартирная жилая застройка;

- земельный участок с к/н 38:36:000018:20302, вид разрешенного использования – малоэтажная многоквартирная жилая застройка;

- земельный участок с к/н 38:36:000018:20308, вид разрешенного использования – малоэтажная многоквартирная жилая застройка;

- земельный участок с к/н 38:36:000018:20303, вид разрешенного использования – малоэтажная многоквартирная жилая застройка;

- земельный участок с к/н 38:36:000018:20309, вид разрешенного использования – малоэтажная многоквартирная жилая застройка;

- земельный участок с к/н 38:36:000018:25227, вид разрешенного использования – малоэтажная многоквартирная жилая застройка;

- земельный участок с к/н 38:36:000018:20693, вид разрешенного использования – малоэтажная многоквартирная жилая застройка;

- земельный участок с к/н 38:36:000018:25224, вид разрешенного использования – малоэтажная многоквартирная жилая застройка;

- земельный участок с к/н 38:36:000018:20281, вид разрешенного использования – многоквартирные жилые дома;

- земельный участок с к/н 38:36:000018:3922, вид разрешенного использования – для эксплуатации существующего здания и сооружений котельной;

- часть земельного участка с к/н 38:36:000000:6524, вид разрешенного использования - земельные участки (территории) общего пользования (ул. Баррикад);

- многоквартирные жилые дома, а также объекты капитального строительства в том числе здания гаражей, ТП и котельной обладающие признаками вспомогательных объектов по отношению к многоквартирным домам, расположенным в границах территории, подлежащей КРТ.

Обращаю внимание что смежно с границей территории, подлежащей КРТ расположены земельные участки, в том числе территории многоквартирных жилых домов, имеющие доступ с территории, подлежащей КРТ (необходимо сохранение указанного доступа).

## Каталог координат границ КРТ в системе координат МСК38:

Обозначение характерных точек границ	Координаты, м		Обозначение характерных точек границ	Координаты, м		Обозначение характерных точек границ	Координаты, м	
	X	Y		X	Y		X	Y
1	385470.77	3337935.66	63	385310.38	3338309.26	125	385426.17	3338205.65
2	385490.57	3338201.13	64	385310.21	3338308.68	126	385425.98	3338203.70
3	385491.74	3338216.07	65	385310.65	3338308.55	127	385428.53	3338203.43
4	385496.59	3338263.19	66	385323.03	3338305.35	128	385462.69	3338199.88
5	385484.18	3338263.48	67	385323.22	3338306.05	129	385460.78	3338150.51
6	385482.76	3338263.51	68	385328.58	3338304.71	130	385459.06	3338126.39
7	385482.92	3338270.87	69	385328.44	3338303.96	131	385457.43	3338105.57
8	385482.97	3338272.64	70	385344.12	3338299.92	132	385417.15	3338108.21

Обозначение характерных точек границ	Координаты, м		Обозначение характерных точек границ	Координаты, м		Обозначение характерных точек границ	Координаты, м	
	X	Y		X	Y		X	Y
9	385482.97	3338272.77	71	385343.73	3338298.45	133	385415.25	3338079.59
10	385483.01	3338274.97	72	385345.61	3338297.87	134	385404.45	3338079.71
11	385483.03	3338275.85	73	385344.06	3338292.24	135	385387.05	3338079.30
12	385483.06	3338276.87	74	385337.02	3338264.07	136	385383.43	3338079.04
13	385483.23	3338284.51	75	385335.82	3338259.26	137	385381.18	3338043.28
14	385483.36	3338290.08	76	385335.91	3338259.00	138	385379.84	3338043.38
15	385483.56	3338290.08	77	385335.95	3338258.25	139	385377.20	3338009.54
16	385495.68	3338289.81	78	385335.94	3338257.65	140	385369.71	3338011.73
17	385495.67	3338289.38	79	385335.88	3338257.35	141	385271.51	3338018.88
18	385497.48	3338289.33	80	385335.70	3338256.44	142	385271.30	3338018.85
19	385498.62	3338289.30	81	385329.99	3338234.18	143	385269.69	3338004.87
20	385500.19	3338309.28	82	385328.28	3338227.50	144	385269.99	3338000.88
21	385395.42	3338312.23	83	385336.26	3338226.88	145	385274.06	3337985.53
22	385395.41	3338316.98	84	385342.64	3338263.11	146	385279.38	3337972.31
23	385395.43	3338318.18	85	385355.85	3338262.44	147	385284.31	3337974.47
24	385395.44	3338318.53	86	385365.84	3338261.92	148	385282.38	3337974.50
25	385395.49	3338320.57	87	385380.50	3338261.17	149	385276.65	3337995.20
26	385395.52	3338322.62	88	385384.43	3338260.97	150	385276.42	3338004.80
27	385395.61	3338326.60	89	385384.67	3338260.95	151	385281.55	3338004.39
28	385395.75	3338333.43	90	385384.74	3338262.33	152	385281.56	3338004.57
29	385395.76	3338334.09	91	385385.29	3338272.97	153	385290.58	3338003.90
30	385395.82	3338337.94	92	385385.31	3338273.37	154	385290.58	3338003.91
31	385395.88	3338342.48	93	385385.31	3338275.12	155	385290.64	3338006.66
32	385392.03	3338342.61	94	385385.32	3338275.77	156	385307.00	3338005.67
33	385385.50	3338343.37	95	385385.32	3338283.43	157	385306.74	3338002.39
34	385384.85	3338343.45	96	385385.31	3338292.51	158	385312.71	3338001.92
35	385381.57	3338343.82	97	385387.76	3338292.44	159	385311.14	3337983.62
36	385354.99	3338346.89	98	385388.74	3338292.41	160	385317.11	3337983.47
37	385347.63	3338318.17	99	385390.79	3338292.36	161	385316.85	3337979.17
38	385285.59	3338337.11	100	385391.76	3338292.33	162	385324.14	3337978.62
39	385288.55	3338337.68	101	385392.66	3338292.32	163	385327.05	3337978.40
40	385294.32	3338342.04	102	385392.70	3338293.44	164	385328.27	3337978.31
41	385304.25	3338375.56	103	385398.78	3338293.12	165	385327.65	3337969.92
42	385292.27	3338376.89	104	385398.88	3338293.11	166	385327.34	3337965.63
43	385289.30	3338390.89	105	385400.25	3338293.04	167	385330.69	3337965.72
44	385255.57	3338393.19	106	385400.79	3338293.01	168	385355.47	3337963.79
45	385241.82	3338394.11	107	385402.79	3338292.90	169	385370.42	3337961.76
46	385236.76	3338394.38	108	385404.79	3338292.80	170	385369.79	3337940.50
47	385228.54	3338395.11	109	385418.09	3338292.10	171	385375.20	3337940.23
48	385228.05	3338389.74	110	385418.35	3338292.09	172	385449.34	3337936.68
49	385222.22	3338368.08	111	385420.35	3338291.99	1	385470.77	3337935.66
50	385224.70	3338365.94	112	385422.35	3338291.88	Подобъект		
51	385222.35	3338360.62	113	385424.36	3338291.77	1	385437.32	3338227.97

Обозначение характерных точек границ	Координаты, м		Обозначение характерных точек границ	Координаты, м		Обозначение характерных точек границ	Координаты, м	
	X	Y		X	Y		X	Y
52	385212.58	3338338.50	114	385427.85	3338291.59	2	385446.54	3338227.65
53	385146.89	3338226.29	115	385428.65	3338291.55	3	385446.72	3338227.64
54	385177.94	3338206.53	116	385430.02	3338291.47	4	385446.46	3338220.10
55	385201.38	3338273.67	117	385427.81	3338257.69	5	385446.36	3338220.11
56	385205.70	3338293.06	118	385427.55	3338254.14	6	385437.28	3338220.43
57	385226.89	3338289.06	119	385428.93	3338254.06	1	385437.32	3338227.97
58	385240.20	3338330.06	120	385430.71	3338253.97			
59	385268.04	3338321.60	121	385430.58	3338252.55			
60	385270.90	3338320.69	122	385430.40	3338250.74			
61	385304.97	3338310.29	123	385429.26	3338238.55			
62	385305.11	3338310.72	124	385427.58	3338220.59			

