

Сообщение о возможном установлении публичного сервитута в отношении части земельных участков с кадастровыми номерами 38:36:000012:8304, 38:36:000018:24918 и в отношении земель в кадастровом квартале 38:36:000001, 38:36:000015, 38:06:142902 по адресу: Иркутская область, г. Иркутск

Комитетом по управлению муниципальным имуществом администрации города Иркутска рассматривается ходатайство от ОАО «Иркутская электросетевая компания» об установлении публичного сервитута для строительства и эксплуатации объекта электросетевого хозяйства, общей площадью 123 кв. м, в отношении части земельных участков с кадастровыми номерами 38:36:000012:8304, 38:36:000018:24918 и в отношении земель в кадастровом квартале 38:36:000001, 38:36:000015, 38:06:142902 по адресу: Иркутская область, г. Иркутск.

Заинтересованные лица могут ознакомиться с поступившим ходатайством об установлении публичного сервитута и прилагаемым к нему описанием местоположения границ публичного сервитута, подать заявления об учете прав на земельные участки в течение тридцати дней со дня опубликования настоящего сообщения в Комитет по управлению муниципальным имуществом администрации города Иркутска по адресу: г. Иркутск, ул. Поленова, 1, каб. 200, 201 (вторник, четверг с 09.00-13.00, суббота, воскресенье – выходные дни).

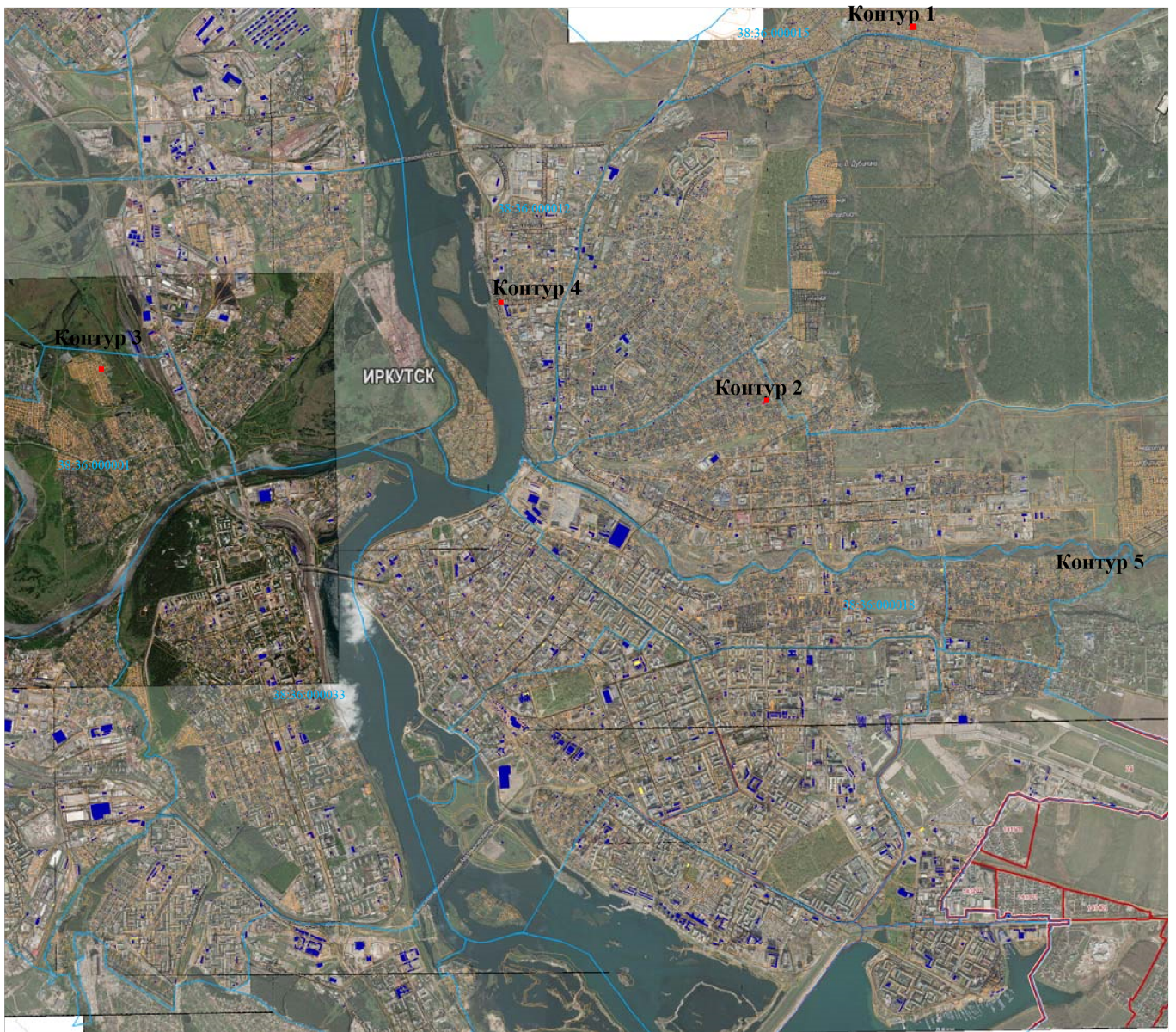
Настоящее сообщение публикуется в газете «Иркутск официальный», а также в информационно-телекоммуникационной сети «Интернет» на официальном WEB-портале органов местного самоуправления города Иркутска (www.admirk.ru).

СХЕМА РАСПОЛОЖЕНИЯ ГРАНИЦ ПУБЛИЧНОГО СЕРВИТУТА

Условный номер земельного участка: ЗУ		
Площадь испрашиваемого публичного сервитута 123 м ²		
Обозначение характерных точек границ	Координаты, м	
	X	Y
1	2	3
Контур 1		
1	390849.83	3339937.64
2	390847.99	3339941.20
3	390843.55	3339938.90
4	390845.39	3339935.34
1	390849.83	3339937.64
Контур 2		
5	386828.49	3338429.96
6	386829.66	3338435.03
7	386825.89	3338435.90
8	386824.72	3338430.83
5	386828.49	3338429.96
Контур 3		
9	387175.51	3331455.33
10	387177.02	3331459.14
11	387172.19	3331461.06
12	387170.68	3331457.25
9	387175.51	3331455.33
Контур 4		
13	387879.96	3335686.35
14	387879.96	3335691.35
15	387875.96	3335691.35

16	387875.96	3335686.35
13	387879.96	3335686.35
Контур 5		
17	385095.04	3342117.62
18	385098.83	3342123.50
19	385093.79	3342126.75
20	385090.00	3342120.87
17	385095.04	3342117.62
Система координат МСК-38, зона 3		
Площадь, м ²	Цель установления публичного сервитута	
123	Для строительства и эксплуатации объекта электросетевого хозяйства в целях технологического присоединения к электрическим сетям	

С
↑
Ю



Масштаб 1: 35000



-- граница образуемой части земельного участка (проектные границы публичного сервитута)

38:36:0000018

-- кадастровый квартал



-- граница кадастрового квартала

1

-- обозначение характерных точек публичного сервитута

Зам. мэра администрации города Иркутска

Кладов С.В.