

**Сообщение о возможном установлении публичного сервитута в отношении части земель в кадастровом квартале 38:36:000010 по адресу: Иркутская область, г. Иркутск, пер. Октябрьский**

Комитетом по управлению муниципальным имуществом администрации города Иркутска рассматривается ходатайство от Акционерного общества «Братская электросетевая компания» об установлении публичного сервитута для строительства и эксплуатации объектов электросетевого хозяйства «ВЛИ-0,4 кВ от ТП № 87», общей площадью 796 кв. м, в отношении части земель в кадастровом квартале 38:36:000010 по адресу: Иркутская область, г. Иркутск, пер. Октябрьский.

Заинтересованные лица могут ознакомиться с поступившим ходатайством об установлении публичного сервитута и прилагаемым к нему описанием местоположения границ публичного сервитута, подать заявления об учете прав на земельные участки в течение тридцати дней со дня опубликования настоящего сообщения в Комитет по управлению муниципальным имуществом администрации города Иркутска по адресу: г. Иркутск, ул. Поленова, 1, каб. 200, 201 (вторник, четверг с 09.00-13.00, суббота, воскресенье – выходные дни).

Настоящее сообщение публикуется в газете «Иркутск официальный», а также в информационно-телекоммуникационной сети «Интернет» на официальном WEB-портале органов местного самоуправления города Иркутска ([www.admirk.ru](http://www.admirk.ru)).

## ОПИСАНИЕ ГРАНИЦ

Публичный сервитут для строительства и эксплуатации объекта электросетевого хозяйства "ВЛИ-0,4кВ от ТП №87"

(наименование объекта местоположение границ, которого описано (далее - объект))

### Раздел 1

Сведения об объекте		
№ п/п	Характеристики объекта	Описание характеристик
1	2	3
1	Местоположение объекта	<i>Российская Федерация, Иркутская область, г Иркутск</i>
2	Площадь объекта ± величина погрешности определения площади (Р ± Дельта Р)	<i>796кв.м. ± 10кв.м.</i>
3	Иные характеристики объекта	<i>Публичный сервитут для использования земель и земельных участков в целях строительства и эксплуатации объекта электросетевого хозяйства "ВЛИ-0,4кВ от ТП №87". Обладатель публичного сервитута: Акционерное общество "Братская электросетевая компания" ИНН 3804009506, ОГРН 1093804002544. Срок публичного сервитута 10 лет.</i>

## Раздел 2

### Сведения о местоположении границ объекта

1. Система координат МСК-38, зона 3

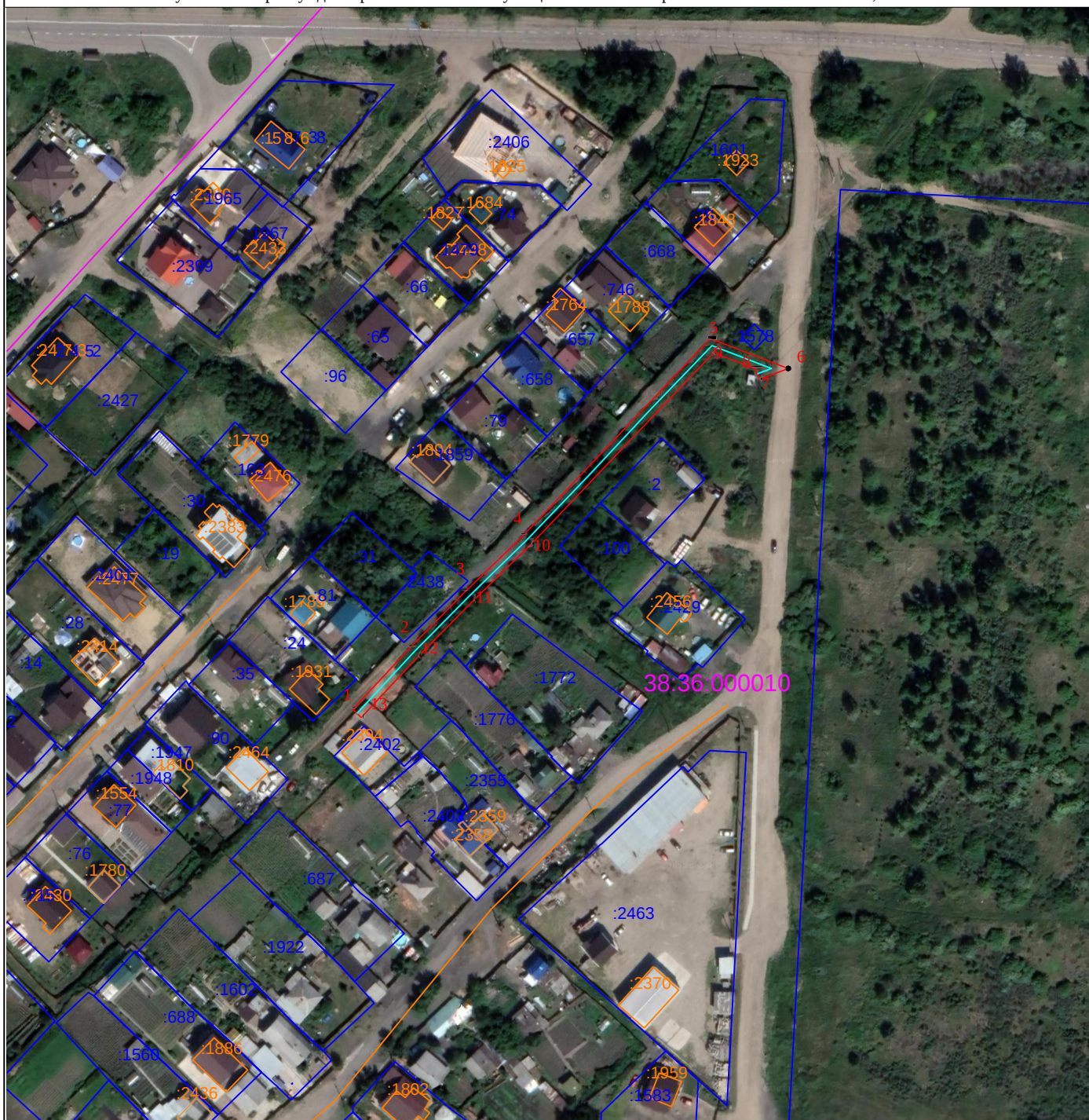
2. Сведения о характерных точках границ объекта

Обозначение характерных точек границ	Координаты, м		Метод определения координат характерной точки	Средняя квадратическая погрешность положения характерной точки (Мт), м	Описание обозначения точки на местности (при наличии)
	X	Y			
1	2	3	4	5	6
1	393524,92	3331705,81	Метод спутниковых геодезических измерений (определений)	0,10	-
2	393545,51	3331724,96	Метод спутниковых геодезических измерений (определений)	0,10	-
3	393564,34	3331743,54	Метод спутниковых геодезических измерений (определений)	0,10	-
4	393583,28	3331763,04	Метод спутниковых геодезических измерений (определений)	0,10	-
5	393649,77	3331826,35	Метод спутниковых геодезических измерений (определений)	0,10	-
6	393639,74	3331852,59	Метод спутниковых геодезических измерений (определений)	0,10	-
7	393636,04	3331842,91	Метод спутниковых геодезических измерений (определений)	0,10	-
8	393639,74	3331841,40	Метод спутниковых геодезических измерений (определений)	0,10	-
9	393645,08	3331827,40	Метод спутниковых геодезических измерений (определений)	0,10	-
10	393580,46	3331765,88	Метод спутниковых геодезических измерений (определений)	0,10	-
11	393561,50	3331746,36	Метод спутниковых геодезических измерений (определений)	0,10	-
12	393542,74	3331727,85	Метод спутниковых геодезических измерений (определений)	0,10	-
13	393522,20	3331708,74	Метод спутниковых геодезических измерений (определений)	0,10	-
1	393524,92	3331705,81	Метод спутниковых геодезических измерений (определений)	0,10	-

3. Сведения о характерных точках части (частей) границы объекта



Схема расположения границ публичного сервитута  
 Публичный сервитут для строительства и эксплуатации объекта электросетевого хозяйства "ВЛИ-0,4кВ от ТП №87"



Масштаб 1:2000

Используемые условные знаки и обозначения:

- 1      характерная точка границы публичного сервитута и ее наименование
- граница публичного сервитута
- местоположение инженерного сооружения
- граница кадастрового квартала
- 38:36:000010      номер кадастрового квартала
- существующая граница семейного участка, имеющиеся в ЕГРН сведения о которой достаточны для определения ее на местности
- :1      кадастровый номер семейного участка
- граница ЗОУИТ
- 38:36:6.411      реестровый номер ЗОУИТ
- граница объектов капитального строительства, сведения о которых внесены в ЕГРН
- :308      кадастровый номер объекта капитального строительства

Система координат: МСК-38, зона 3