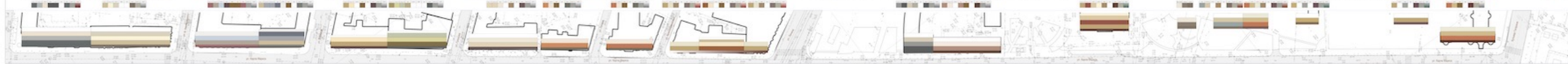


Diagrama 3.12.1

Diagrama 3.12.2

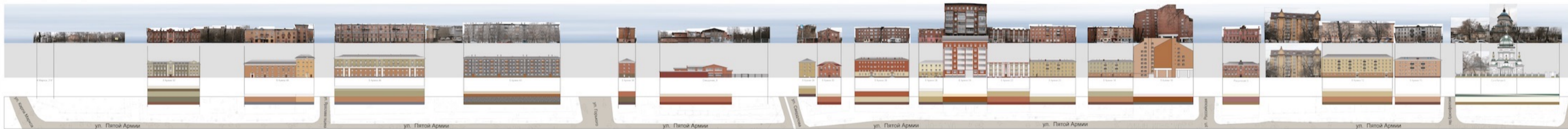
Diagrama 3.12.3



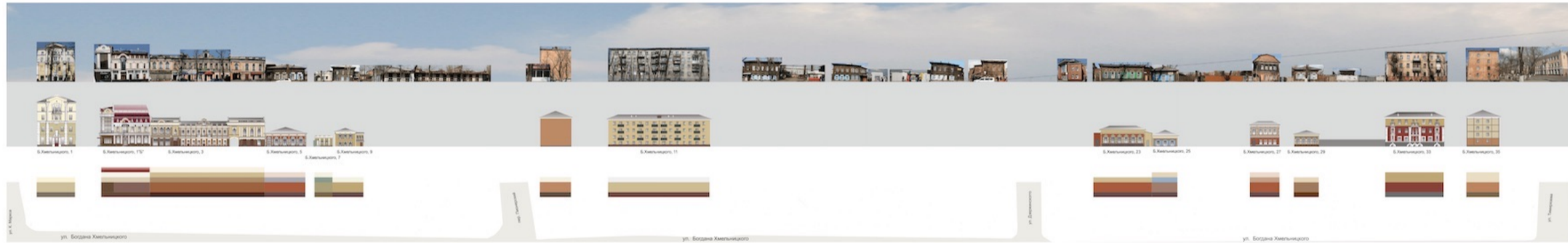
Приложение 1.1:
Комплексное цветовое решение фасадов зданий центральных улиц г.Иркутска. Развертка фасадов по ул. Пятой армии. Нечетная сторона



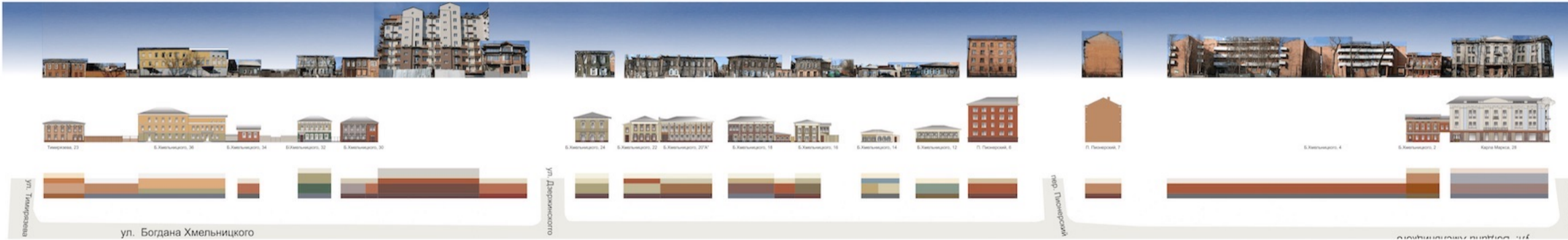
Приложение 1.1:
Комплексное цветовое решение фасадов зданий центральной улицы г. Иркутска. Разметка фасадов по ул. Пятой армии.
Четная сторона



Приложение 1.2:
 Комплексное цветовое решение фасадов зданий центральных улиц
 г.Иркутска. Развертка фасадов по ул. Богдана Хмельницкого.
 Нечетная сторона



Приложение 1.2:
 Комплексное цветовое решение фасадов зданий центральных улиц г.Иркутска. Развертка фасадов по ул. Богдана Хмельницкого. Четная сторона



Тимирязева, 23
 Б.Хмельницкого, 36
 Б.Хмельницкого, 34
 Б.Хмельницкого, 32
 Б.Хмельницкого, 30

Б.Хмельницкого, 24
 Б.Хмельницкого, 22
 Б.Хмельницкого, 20А
 Б.Хмельницкого, 18
 Б.Хмельницкого, 16
 Б.Хмельницкого, 14
 Б.Хмельницкого, 12
 П. Писаревский, 6

П. Писаревский, 7
 Б.Хмельницкого, 4
 Б.Хмельницкого, 2
 К. Маркса, 28

ул. Богдана Хмельницкого

ул. Давыдовского

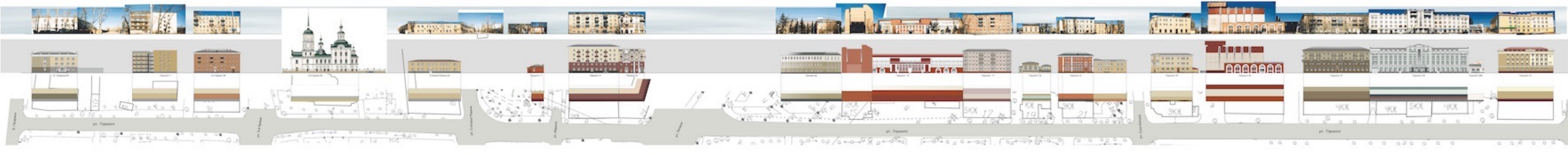
пер. Писаревский

ул. К. Маркса

ул. Тимирязева

ул. К. Маркса

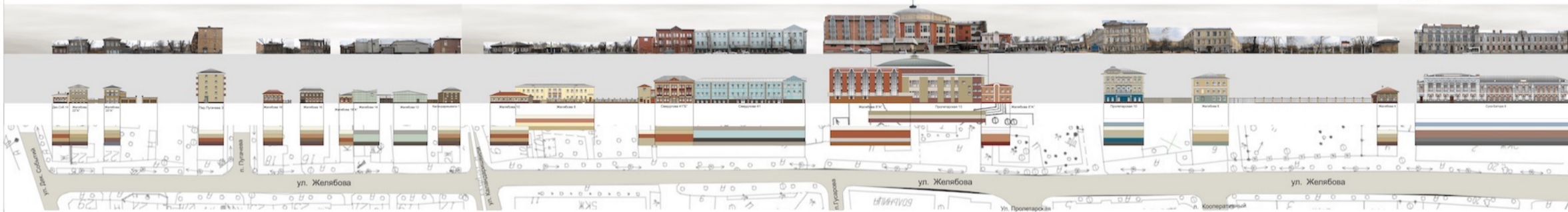
Примечание 1.2
 Конструктивные элементы фасадов зданий и сооружений, расположенных по ул. Тургенева, Республика Беларусь
 (по плану застройки)



Приложение 1.4:
Комплексное цветовое решение фасадов зданий центральных улиц
г. Иркутска. Развертка фасадов по ул. Желябова.
Четная сторона



Приложение 1.4:
Комплексное цветовое решение фасадов зданий центральных улиц
г. Иркутска. Разметка фасадов по ул. Желябова.
Четная сторона

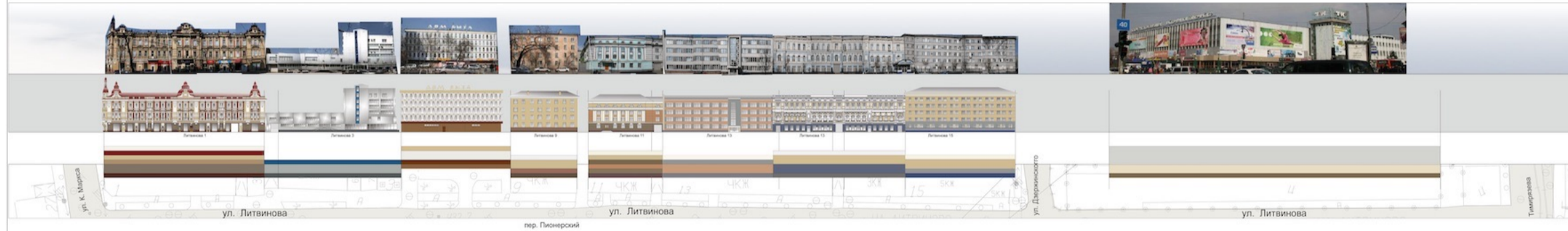


Приложение 1.5:

Комплексное цветовое решение фасадов зданий центральных улиц г.Иркутска. Развертка фасадов по ул. Карла Либкнехта. Четная сторона



Приложение 1.6:
 Комплексное цветовое решение фасадов зданий центральных улиц
 г.Иркутска. Развертка фасадов по ул. Литвинова.
 Нечетная сторона



Приложение 1.6:
Комплексное цветовое решение фасадов зданий центральных улиц
г.Иркутска. Развертка фасадов по ул. Литвинова.
Четная сторона



Приложение 1.7
Коллективное цветное решение фасадов зданий центральных улиц
г.Дружска. Размещение фасадов по ул. Марца.
Ночетная сторона



Приложение 1.7
Комплексная градостроительная функция одной территории улиц
«Музыка. Ресурсы фасадов на ул. Марса»
Человек смотрит







Приложение 1.9:
Комплексное цветовое решение фасадов зданий центральных улиц
г.Иркутска. Развертка фасадов по ул. Степана Разина.
Четная сторона



Проект №110
 Комплекс зданий восточной части центра города
 ул. Пушкина. Реконструкция фасадов на ул. Ленина
 Восточная сторона







Приложение 1.11:

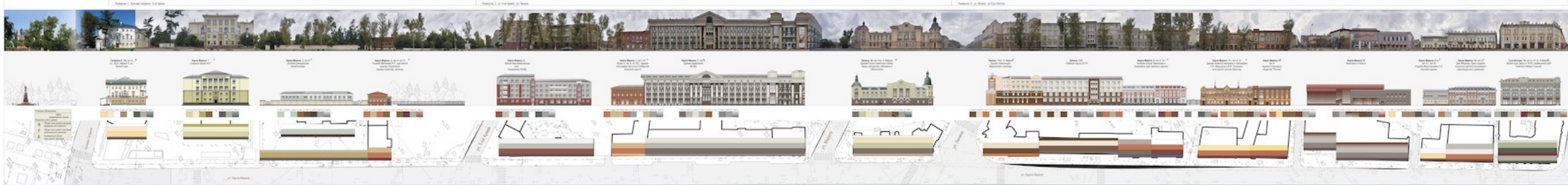
Комплексное цветовое решение фасадов зданий центральных улиц г.Иркутска. Развертка фасадов по ул. Урицкого. Нечетная сторона



Приложение №1.11:

Комплексное цветовое решение фасадов зданий центральных улиц г.Иркутска. Развертка фасадов по ул. Урицкого. Четная сторона





Примечание 1.12:
 Контрастные элементы фасадов зданий сформированы при
 участии Польского факультета на ул. Каширская.
 Изменен цвет, удалены элементы.

Рисунок 1.1. Видеоряды и разрезы по территории



Рисунок 1. ул. Карла Маркса, ул. Сибирская
 Рисунок 2. ул. Сибирская, ул. Сибирская
 Рисунок 3. ул. Сибирская, ул. Сибирская
 Рисунок 4. ул. Сибирская, ул. Сибирская

