

# ПРАВИЛА ЗЕМЛЕПОЛЬЗОВАНИЯ И ЗАСТРОЙКИ ЧАСТИ ТЕРРИТОРИИ ГОРОДА ИРКУТСКА, ЗА ИСКЛЮЧЕНИЕМ ТЕРРИТОРИИ В ГРАНИЦАХ ИСТОРИЧЕСКОГО ПОСЕЛЕНИЯ ГОРОД ИРКУТСК

## КАРТА ГРАДОСТРОИТЕЛЬНОГО ЗОНИРОВАНИЯ. ПЛАНИРОВОЧНЫЙ ЭЛЕМЕНТ - О-03-03

Приложение к решению Думы города Иркутска от \_\_\_\_\_ № \_\_\_\_\_

0 112,5 225 450  
МЕТРЫ

### УСЛОВНЫЕ ОБОЗНАЧЕНИЯ

- ГРАНИЦЫ МУНИЦИПАЛЬНОГО ОБРАЗОВАНИЯ ГОРОД ИРКУТСК, ГРАНИЦЫ НАСЕЛЕННОГО ПУНКТА г. ИРКУТСК
- ГРАНИЦЫ ЗЕМЕЛЬНЫХ УЧАСТКОВ
- ГРАНИЦЫ ПЛАНИРОВОЧНЫХ ЭЛЕМЕНТОВ
- ТЕРРИТОРИИ, В ГРАНИЦАХ КОТОРЫХ ПРЕДУСМАТРИВАЕТСЯ ОСУЩЕСТВЛЕНИЕ ДЕЯТЕЛЬНОСТИ ПО КОМПЛЕКСНОМУ И УСТОЙЧИВОМУ РАЗВИТИЮ ТЕРРИТОРИИ
- ТЕРРИТОРИИ ОБЪЕКТОВ КУЛЬТУРНОГО НАСЛЕДИЯ
- ТЕРРИТОРИИ В ГРАНИЦАХ ОБЪЕКТОВ АРХЕОЛОГИИ

### ТЕРРИТОРИАЛЬНЫЕ ЗОНЫ

#### ЖИЛЫЕ ЗОНЫ

- ЖЗ-101 – ЗОНЫ ЗАСТРОЙКИ ИНДИВИДУАЛЬНЫМИ И БЛОКИРОВАННЫМИ ЖИЛЫМИ ДОМАМИ С ПРИУСАДЕБНЫМИ ЗЕМЕЛЬНЫМИ УЧАСТКАМИ (1-3 ЭТ.)
- ЖЗ-101/И – ЗОНЫ ЗАСТРОЙКИ ИНДИВИДУАЛЬНЫМИ И БЛОКИРОВАННЫМИ ЖИЛЫМИ ДОМАМИ С ПРИУСАДЕБНЫМИ ЗЕМЕЛЬНЫМИ УЧАСТКАМИ (1-3 ЭТ.)/И
- ЖЗ-102 – ЗОНЫ ЗАСТРОЙКИ МАЛОЭТАЖНЫМИ И МНОГОКВАРТИРНЫМИ ЖИЛЫМИ ДОМАМИ (ДО 4 ЭТ.)
- ЖЗ-102/И – ЗОНЫ ЗАСТРОЙКИ МАЛОЭТАЖНЫМИ И МНОГОКВАРТИРНЫМИ ЖИЛЫМИ ДОМАМИ (ДО 4 ЭТ.)/И
- ЖЗ-103 – ЗОНЫ ЗАСТРОЙКИ СРЕДНЕЭТАЖНЫМИ ЖИЛЫМИ ДОМАМИ (5-8 ЭТ.)
- ЖЗ-103/2 – ЗОНА ЗАСТРОЙКИ СРЕДНЕЭТАЖНЫМИ ЖИЛЫМИ ДОМАМИ (5-8 ЭТ.)/2
- ЖЗ-103/19 – ЗОНА ЗАСТРОЙКИ СРЕДНЕЭТАЖНЫМИ ЖИЛЫМИ ДОМАМИ (5-8 ЭТ.)/19
- ЖЗ-103/Р – ЗОНА ЗАСТРОЙКИ СРЕДНЕЭТАЖНЫМИ ЖИЛЫМИ ДОМАМИ (5-8 ЭТ.)/Р
- ЖЗ-104 – ЗОНЫ ЗАСТРОЙКИ МНОГОЭТАЖНЫМИ ЖИЛЫМИ ДОМАМИ (9 ЭТ. И БОЛЕЕ)
- ЖЗ-104/1 – ЗОНЫ ЗАСТРОЙКИ МНОГОЭТАЖНЫМИ ЖИЛЫМИ ДОМАМИ (9 ЭТ. И БОЛЕЕ)/1
- ЖЗ-104/2 – ЗОНА ЗАСТРОЙКИ МНОГОЭТАЖНЫМИ ЖИЛЫМИ ДОМАМИ (9 ЭТ. И БОЛЕЕ)/2
- ЖЗ-104/3 – ЗОНА ЗАСТРОЙКИ МНОГОЭТАЖНЫМИ ЖИЛЫМИ ДОМАМИ (9 ЭТ. И БОЛЕЕ)/3
- ЖЗ-104/38 – ЗОНА ЗАСТРОЙКИ МНОГОЭТАЖНЫМИ ЖИЛЫМИ ДОМАМИ (9 ЭТ. И БОЛЕЕ)/38
- ЖЗ-104/И – ЗОНА ЗАСТРОЙКИ МНОГОЭТАЖНЫМИ ЖИЛЫМИ ДОМАМИ (9 ЭТ. И БОЛЕЕ)/И
- ЖЗ-104/РЭТ – ЗОНЫ ЗАСТРОЙКИ МНОГОЭТАЖНЫМИ ЖИЛЫМИ ДОМАМИ (9 ЭТ. И БОЛЕЕ)/РЭТ
- ЖЗ-104/С – ЗОНЫ ЗАСТРОЙКИ МНОГОЭТАЖНЫМИ ЖИЛЫМИ ДОМАМИ (9 ЭТ. И БОЛЕЕ)/С
- ЖЗ-104/У – ЗОНА ЗАСТРОЙКИ МНОГОЭТАЖНЫМИ ЖИЛЫМИ ДОМАМИ (9 ЭТ. И БОЛЕЕ)/У
- ДЗ – ЗОНЫ РАЗМЕЩЕНИЯ ОБЪЕКТОВ ДОШКОЛЬНОГО ОБРАЗОВАНИЯ
- ШЗ – ЗОНЫ РАЗМЕЩЕНИЯ ОБЪЕКТОВ НАЧАЛЬНОГО ОБЩЕГО И СРЕДНЕГО (ПОЛНОГО) ОБЩЕГО ОБРАЗОВАНИЯ

#### ОБЩЕСТВЕННО-ДЕЛОВЫЕ ЗОНЫ

- ОДЗ-201 – ЗОНЫ ДЕЛОВОГО, ОБЩЕСТВЕННОГО И КОММЕРЧЕСКОГО НАЗНАЧЕНИЯ
- ОДЗ-201/1 – ЗОНЫ ДЕЛОВОГО, ОБЩЕСТВЕННОГО И КОММЕРЧЕСКОГО НАЗНАЧЕНИЯ/1
- ОДЗ-201/3 – ЗОНА ДЕЛОВОГО, ОБЩЕСТВЕННОГО И КОММЕРЧЕСКОГО НАЗНАЧЕНИЯ/3
- ОДЗ-201/И – ЗОНА ДЕЛОВОГО, ОБЩЕСТВЕННОГО И КОММЕРЧЕСКОГО НАЗНАЧЕНИЯ/И
- ОДЗ-201/Т – ЗОНЫ ДЕЛОВОГО, ОБЩЕСТВЕННОГО И КОММЕРЧЕСКОГО НАЗНАЧЕНИЯ/Т
- ОДЗ-201/Р – ЗОНА ДЕЛОВОГО, ОБЩЕСТВЕННОГО И КОММЕРЧЕСКОГО НАЗНАЧЕНИЯ/Р
- ОДЗ-202 – ЗОНЫ ОБСЛУЖИВАНИЯ ОБЪЕКТОВ, НЕОБХОДИМЫХ ДЛЯ ОСУЩЕСТВЛЕНИЯ ПРОИЗВОДСТВЕННОЙ И ПРЕДПРИНИМАТЕЛЬСКОЙ ДЕЯТЕЛЬНОСТИ
- ОДЗ-203 – ЗОНЫ РАЗМЕЩЕНИЯ ОБЪЕКТОВ ЗДРАВООХРАНЕНИЯ И СОЦИАЛЬНОГО ОБЕСПЕЧЕНИЯ
- ОДЗ-204 – ЗОНЫ РАЗМЕЩЕНИЯ НАУЧНО-ИССЛЕДОВАТЕЛЬСКИХ УЧРЕЖДЕНИЙ
- ОДЗ-205 – ЗОНЫ РАЗМЕЩЕНИЯ ОБЪЕКТОВ СРЕДНЕГО И ВЫСШЕГО ПРОФЕССИОНАЛЬНОГО ОБРАЗОВАНИЯ
- ОДЗ-206 – ЗОНЫ РАЗМЕЩЕНИЯ ОБЪЕКТОВ КУЛЬТУРЫ
- ОДЗ-207 – ЗОНЫ РАЗМЕЩЕНИЯ КУЛЬТОВЫХ ЗДАНИЙ

#### ПРОМЫШЛЕННЫЕ ЗОНЫ

- ПЗ-301 – ЗОНЫ ПРОМЫШЛЕННЫХ ОБЪЕКТОВ II, III КЛАССОВ ОПАСНОСТИ
- ПЗ-302 – ЗОНЫ ПРОМЫШЛЕННЫХ ОБЪЕКТОВ IV, V КЛАССОВ ОПАСНОСТИ
- ПЗ-303 – ЗОНЫ РАЗМЕЩЕНИЯ КОММУНАЛЬНЫХ И СКЛАДСКИХ ОБЪЕКТОВ
- ПЗ-304 – ЗОНЫ ОБЪЕКТОВ ИНЖЕНЕРНОЙ ИНФРАСТРУКТУРЫ
- ПЗ-305 – ЗОНЫ РАЗМЕЩЕНИЯ ОБЪЕКТОВ ГОРОДСКОГО ТРАНСПОРТА
- ПЗ-305/И – ЗОНА РАЗМЕЩЕНИЯ ОБЪЕКТОВ ГОРОДСКОГО ТРАНСПОРТА/И
- ПЗ-306 – ЗОНЫ РАЗМЕЩЕНИЯ ОБЪЕКТОВ ВНЕШНЕГО ТРАНСПОРТА

#### ЗОНЫ РЕКРЕАЦИОННОГО НАЗНАЧЕНИЯ

- РЗ-501 – ЗОНЫ ПРИРОДНОГО ЛАНДШАФТА
- РЗ-502 – ЗОНЫ ПАРКОВ, СКВЕРОВ, БУЛЬВАРОВ
- РЗ-503 – ЗОНЫ, ПРЕДНАЗНАЧЕННЫЕ ДЛЯ ОТДЫХА, ТУРИЗМА, ЗАНЯТИЙ ФИЗИЧЕСКОЙ КУЛЬТУРОЙ И СПОРТОМ, ЗОНЫ ПЛЯЖЕЙ
- РЗ-503/1 – ЗОНА, ПРЕДНАЗНАЧЕННАЯ ДЛЯ ОТДЫХА, ТУРИЗМА, ЗАНЯТИЙ ФИЗИЧЕСКОЙ КУЛЬТУРОЙ И СПОРТОМ, ЗОНА ПЛЯЖЕЙ/1
- РЗ-504 – ЗОНЫ, ЗАНЯТЫЕ ГОРОДСКИМИ ЛЕСАМИ
- РЗ-505 – ЗОНЫ ОБЪЕКТОВ И СООРУЖЕНИЙ ФИЗИЧЕСКОЙ КУЛЬТУРЫ И СПОРТА

#### ЗОНЫ ОСОБО ОХРАНЯЕМЫХ ТЕРРИТОРИЙ

- ООТЗ-601 – ЗОНЫ ОСОБО ОХРАНЯЕМЫХ ТЕРРИТОРИЙ

#### ЗОНЫ СЕЛЬСКОХОЗЯЙСТВЕННОГО ИСПОЛЬЗОВАНИЯ

- СХЗ-401 – ЗОНЫ ВЕДЕНИЯ СЕЛЬСКОХОЗЯЙСТВЕННОГО ПРОИЗВОДСТВА
- СХЗ-402 – ЗОНЫ ВЕДЕНИЯ САДОВОДСТВА

#### ЗОНЫ СПЕЦИАЛЬНОГО НАЗНАЧЕНИЯ

- СНЗ-701 – ЗОНЫ КЛАДБИЩ
- СНЗ-702 – ЗОНЫ ЗАКРЫТЫХ КЛАДБИЩ
- СНЗ-703 – ЗОНЫ РЕЖИМНЫХ ОБЪЕКТОВ
- СНЗ-704 – ЗОНЫ ОБЪЕКТОВ СПЕЦИАЛЬНОГО НАЗНАЧЕНИЯ

#### ИНЫЕ ЗОНЫ

- ИЗ-801-ИЗ-812 – ЗОНЫ ОСОБОГО ГРАДОСТРОИТЕЛЬНОГО РЕГУЛИРОВАНИЯ

#### ЗОНЫ С ОСОБЫМИ УСЛОВИЯМИ ИСПОЛЬЗОВАНИЯ ТЕРРИТОРИИ

- ОХРАНА ОБЪЕКТОВ КУЛЬТУРНОГО НАСЛЕДИЯ И ОБЪЕКТОВ АРХЕОЛОГИИ

#### ОХРАННЫЕ ЗОНЫ ОБЪЕКТОВ ИНЖЕНЕРНОЙ ИНФРАСТРУКТУРЫ И ИНОГО НАЗНАЧЕНИЯ

- ОХРАННЫЕ ЗОНЫ ЛИНИЙ ЭЛЕКТРОПЕРЕДАЧИ
- ТЕРРИТОРИИ ОБЪЕКТОВ ЭНЕРГЕТИКИ
- ОХРАННЫЕ ЗОНЫ СТАЦИОНАРНЫХ ПУНКТОВ НАБЛЮДЕНИЙ
- ОХРАННЫЕ ЗОНЫ ГЕОДЕЗИЧЕСКИХ ПУНКТОВ

#### ОХРАННЫЕ ЗОНЫ ВОДНЫХ ОБЪЕКТОВ

- ВОДООХРАННЫЕ ЗОНЫ
- ПРИБРЕЖНЫЕ ЗАЩИТНЫЕ ПОЛОСЫ
- ВОДООХРАННАЯ ЗОНА И ПРИБРЕЖНАЯ ЗАЩИТНАЯ ПОЛОСА ИРКУТСКОГО ВОДОХРАНИЛИЩА

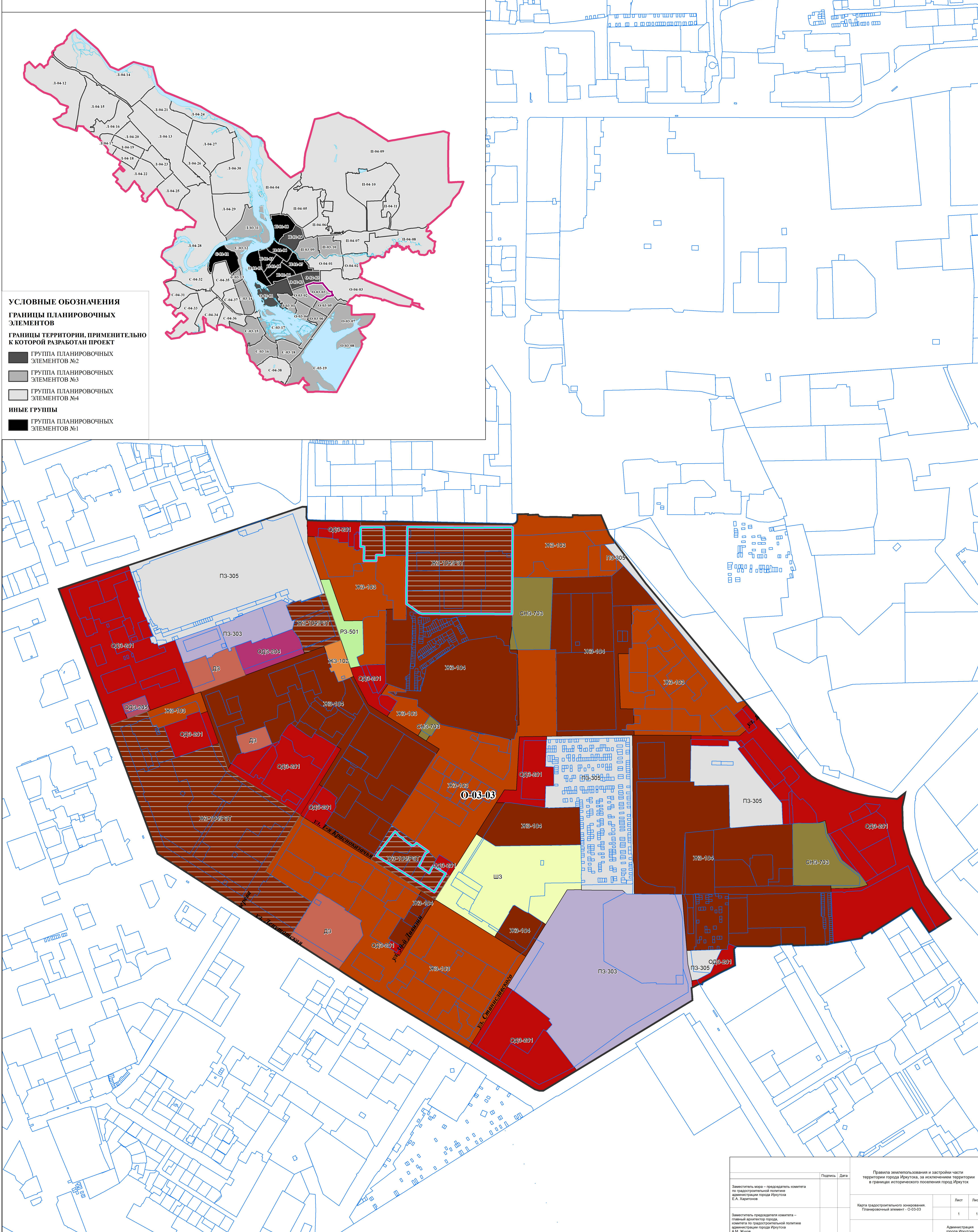
#### ЗОНЫ САНИТАРНОЙ ОХРАНЫ ИСТОЧНИКОВ ВОДОСНАБЖЕНИЯ

- ПЕРВЫЙ ПОЯС (СТРОГОГО РЕЖИМА)
- ВТОРОЙ ПОЯС ОГРАНИЧЕНИЙ
- ТРЕТИЙ ПОЯС ОГРАНИЧЕНИЙ

#### ТЕРРИТОРИИ ОСОБО ОХРАНЯЕМЫХ ПРИРОДНЫХ ОБЪЕКТОВ

- ТЕРРИТОРИИ ОСОБО ОХРАНЯЕМЫХ ПРИРОДНЫХ ОБЪЕКТОВ

### СХЕМА ГРУПП ПЛАНИРОВОЧНЫХ ЭЛЕМЕНТОВ



- #### УСЛОВНЫЕ ОБОЗНАЧЕНИЯ ГРАНИЦ ПЛАНИРОВОЧНЫХ ЭЛЕМЕНТОВ
- ГРАНИЦЫ ТЕРРИТОРИИ, ПРИМЕНЯТЕЛЬНО К КОТОРОЙ РАЗРАБОТАН ПРОЕКТ**
- ГРУППА ПЛАНИРОВОЧНЫХ ЭЛЕМЕНТОВ №2
  - ГРУППА ПЛАНИРОВОЧНЫХ ЭЛЕМЕНТОВ №3
  - ГРУППА ПЛАНИРОВОЧНЫХ ЭЛЕМЕНТОВ №4
- ИНЫЕ ГРУППЫ**
- ГРУППА ПЛАНИРОВОЧНЫХ ЭЛЕМЕНТОВ №1

Экспертная комиссия – государственная организация по градостроительной политике администрации города Иркутска Е.А. Харитонов	Получить	Дата	Правила землепользования и застройки части территории города Иркутска, за исключением территории в границах исторического поселения города Иркутска	
Экспертная комиссия по развитию территории – государственная организация по градостроительной политике администрации города Иркутска А.В. Жуков	Получить	Дата	Лист	Листов
			1	1
			Администрация города Иркутска	