



**ПРОЕКТ ПЛАНИРОВКИ ТЕРРИТОРИИ, ВКЛЮЧАЯ ПРОЕКТ МЕЖЕВАНИЯ ТЕРРИТОРИИ, ПРЕДНАЗНАЧЕННОЙ ДЛЯ РАЗМЕЩЕНИЯ ЛИНЕЙНОГО ОБЪЕКТА
«РЕКОНСТРУКЦИЯ НАПОРНОГО ТРУБОПРОВОДА ДУ-225 ОТ КНС-21 ДО ПРОЕЗДА КОСМИЧЕСКИЙ С УСТРОЙСТВОМ КНС «НИЖНИЙ БЬЕФ»» 1 ЭТАП
ЧЕРТЕЖ МЕЖЕВАНИЯ ТЕРРИТОРИИ**

Приложение _____ к постановлению администрации города Иркутска от _____ № _____

УСЛОВНЫЕ ОБОЗНАЧЕНИЯ

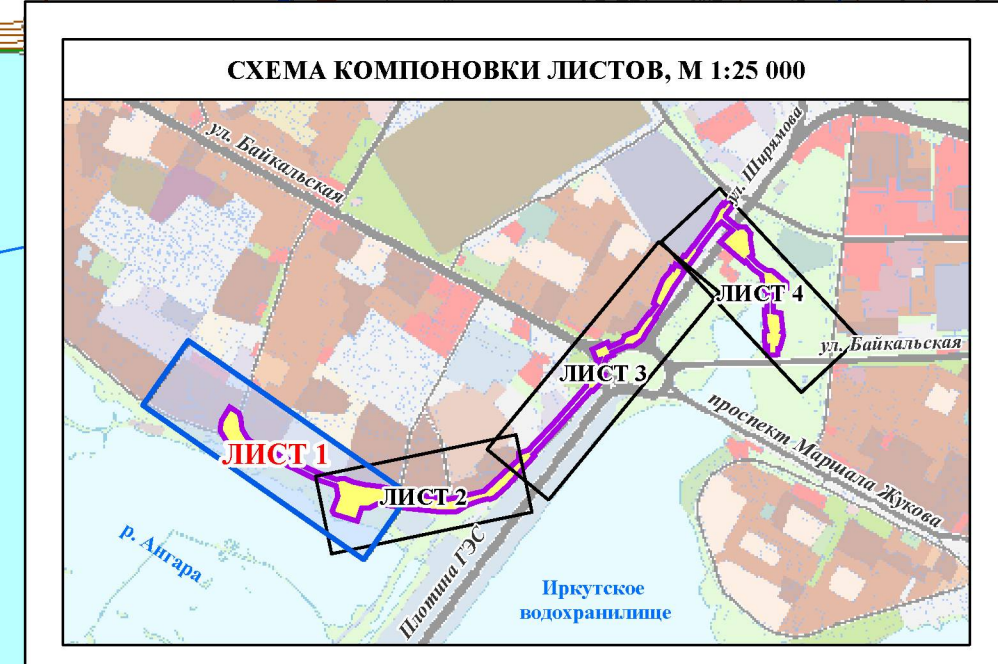
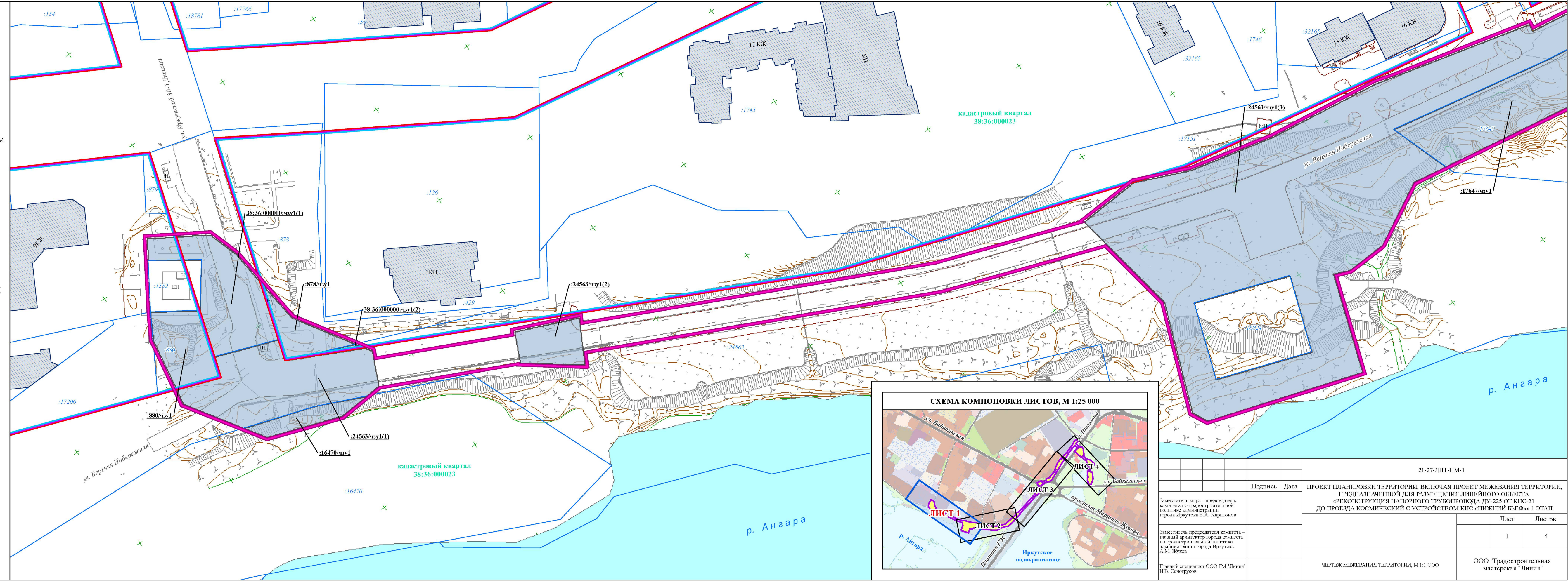
- ГРАНИЦЫ ТЕРРИТОРИИ, В ОТНОШЕНИИ КОТОРОЙ ОСУЩЕСТВЛЯЕТСЯ ПОДГОТОВКА ПРОЕКТА ПЛАНИРОВКИ ТЕРРИТОРИИ, ВКЛЮЧАЯ ПРОЕКТ МЕЖЕВАНИЯ ТЕРРИТОРИИ
- КРАСНЫЕ ЛИНИИ, УТВЕРЖДЕННЫЕ В СОСТАВЕ ПРОЕКТА ПЛАНИРОВКИ ТЕРРИТОРИИ*
- ЛИНИИ ОТСТУПА ОТ КРАСНЫХ ЛИНИЙ, УСТАНОВЛЕННЫЕ В ЦЕЛЯХ ОПРЕДЕЛЕНИЯ МЕСТ ДОПУСТИМОГО РАЗМЕЩЕНИЯ ЗДАНИЙ, СТРОЕНИЙ, СООРУЖЕНИЙ
- ГРАНИЦЫ СУЩЕСТВУЮЩИХ ЭЛЕМЕНТОВ ПЛАНИРОВОЧНОЙ СТРУКТУРЫ*
- ГРАНИЦЫ КАДАСТРОВЫХ КВАРТАЛОВ, УЧТЕННЫЕ В ЕДИНОМ ГОСУДАРСТВЕННОМ РЕЕСТРЕ НЕДВИЖИМОСТИ
- ГРАНИЦЫ СУЩЕСТВУЮЩИХ ЗЕМЕЛЬНЫХ УЧАСТКОВ, УЧТЕННЫЕ В ЕДИНОМ ГОСУДАРСТВЕННОМ РЕЕСТРЕ НЕДВИЖИМОСТИ
- СУЩЕСТВУЮЩИЕ ОБЪЕКТЫ КАПИТАЛЬНОГО СТРОИТЕЛЬСТВА, УЧТЕННЫЕ В ЕДИНОМ ГОСУДАРСТВЕННОМ РЕЕСТРЕ НЕДВИЖИМОСТИ
- СУЩЕСТВУЮЩИЕ ОБЪЕКТЫ КАПИТАЛЬНОГО СТРОИТЕЛЬСТВА (ЗДАНИЯ, СТРОЕНИЯ, СООРУЖЕНИЯ), СОХРАНЯЕМЫЕ
- ВОДНЫЕ ОБЪЕКТЫ ОБЩЕГО ПОЛЬЗОВАНИЯ
- УСЛОВНЫЕ ОБОЗНАЧЕНИЯ ТОПОГРАФИЧЕСКИХ ОБЪЕКТОВ

ГРАНИЦЫ ОБРАЗУЕМЫХ ЧАСТЕЙ ЗЕМЕЛЬ И (ИЛИ) ЗЕМЕЛЬНЫХ УЧАСТКОВ

- ГРАНИЦЫ ОБРАЗУЕМЫХ ЧАСТЕЙ ЗЕМЕЛЬ И (ИЛИ) ЗЕМЕЛЬНЫХ УЧАСТКОВ ДЛЯ УСТАНОВЛЕНИЯ ГРАНИЦ ДЕЙСТВИЯ ПУБЛИЧНЫХ СЕРВИТУТОВ
- УСЛОВНЫЙ НОМЕР ОБРАЗУЕМЫХ ЧАСТЕЙ ЗЕМЕЛЬ ДЛЯ УСТАНОВЛЕНИЯ ГРАНИЦ ДЕЙСТВИЯ ПУБЛИЧНЫХ СЕРВИТУТОВ
- УСЛОВНЫЙ НОМЕР ОБРАЗУЕМЫХ ЧАСТЕЙ ЗЕМЕЛЬНЫХ УЧАСТКОВ ДЛЯ УСТАНОВЛЕНИЯ ГРАНИЦ ДЕЙСТВИЯ ПУБЛИЧНЫХ СЕРВИТУТОВ

В ГРАНИЦАХ ТЕРРИТОРИИ, В ОТНОШЕНИИ КОТОРОЙ ОСУЩЕСТВЛЯЕТСЯ ПОДГОТОВКА ПРОЕКТА ПЛАНИРОВКИ ТЕРРИТОРИИ, ВКЛЮЧАЯ ПРОЕКТ МЕЖЕВАНИЯ ТЕРРИТОРИИ, НЕ ПРЕДУСМАТРИВАЕТСЯ:
-ОБРАЗОВАНИЕ ЗЕМЕЛЬНЫХ УЧАСТКОВ НА ОСНОВАНИИ УТВЕРЖДЕННОЙ СХЕМЫ РАСПОЛОЖЕНИЯ ЗЕМЕЛЬНОГО УЧАСТКА ИЛИ ЗЕМЕЛЬНЫХ УЧАСТКОВ НА КАДАСТРОВЫМ ПЛАНЕ ТЕРРИТОРИИ, СРОК ДЕЙСТВИЯ КОТОРОЙ НЕ ИСТЕК;
-ОБРАЗОВАНИЕ ЗЕМЕЛЬНЫХ УЧАСТКОВ, В ОТНОШЕНИИ КОТОРЫХ ПРЕДПОЛАГАЮТСЯ ИХ РЕЗЕРВИРОВАНИЕ И (ИЛИ) ИЗЪЯТИЕ ДЛЯ ГОСУДАРСТВЕННЫХ ИЛИ МУНИЦИПАЛЬНЫХ НУЖД

* УСТАНОВЛЕННЫ ПОСТАНОВЛЕНИЯМИ АДМИНИСТРАЦИИ Г. ИРКУТСКА:
- ПОСТАНОВЛЕНИЕ ОТ 21.07.2017 № 031-06-754/7 «ОБ УТВЕРЖДЕНИИ ПРОЕКТА ПЛАНИРОВКИ ТЕРРИТОРИИ ПЛАНИРОВОЧНОГО ЭЛЕМЕНТА О-03-04»;
- ПОСТАНОВЛЕНИЕ ОТ 21.08.2017 № 031-06-836/7 «ОБ УТВЕРЖДЕНИИ ПРОЕКТА ПЛАНИРОВКИ ТЕРРИТОРИИ ПЛАНИРОВОЧНОГО ЭЛЕМЕНТА О-03-05»;
- ПОСТАНОВЛЕНИЕ ОТ 29.11.2021 № 031-06-860/21 О ВНЕСЕНИИ ИЗМЕНЕНИЙ В ПОСТАНОВЛЕНИЕ АДМИНИСТРАЦИИ ГОРОДА ИРКУТСКА ОТ 20 ИЮЛЯ 2017 ГОДА № 031-06-723/7 «ОБ УТВЕРЖДЕНИИ ПРОЕКТА ПЛАНИРОВКИ ТЕРРИТОРИИ, ВКЛЮЧАЯ ПРОЕКТ МЕЖЕВАНИЯ ТЕРРИТОРИИ, ПЛАНИРОВОЧНОГО ЭЛЕМЕНТА О-03-06»;
- ПОСТАНОВЛЕНИЕ ОТ 27.12.2021 № 031-06-985/21 О ВНЕСЕНИИ ИЗМЕНЕНИЙ В ПОСТАНОВЛЕНИЕ АДМИНИСТРАЦИИ ГОРОДА ИРКУТСКА ОТ 29 АВГУСТА 2017 ГОДА № 031-06-854/7 «ОБ УТВЕРЖДЕНИИ ПРОЕКТА ПЛАНИРОВКИ ТЕРРИТОРИИ ПЛАНИРОВОЧНОГО ЭЛЕМЕНТА О-03-07».

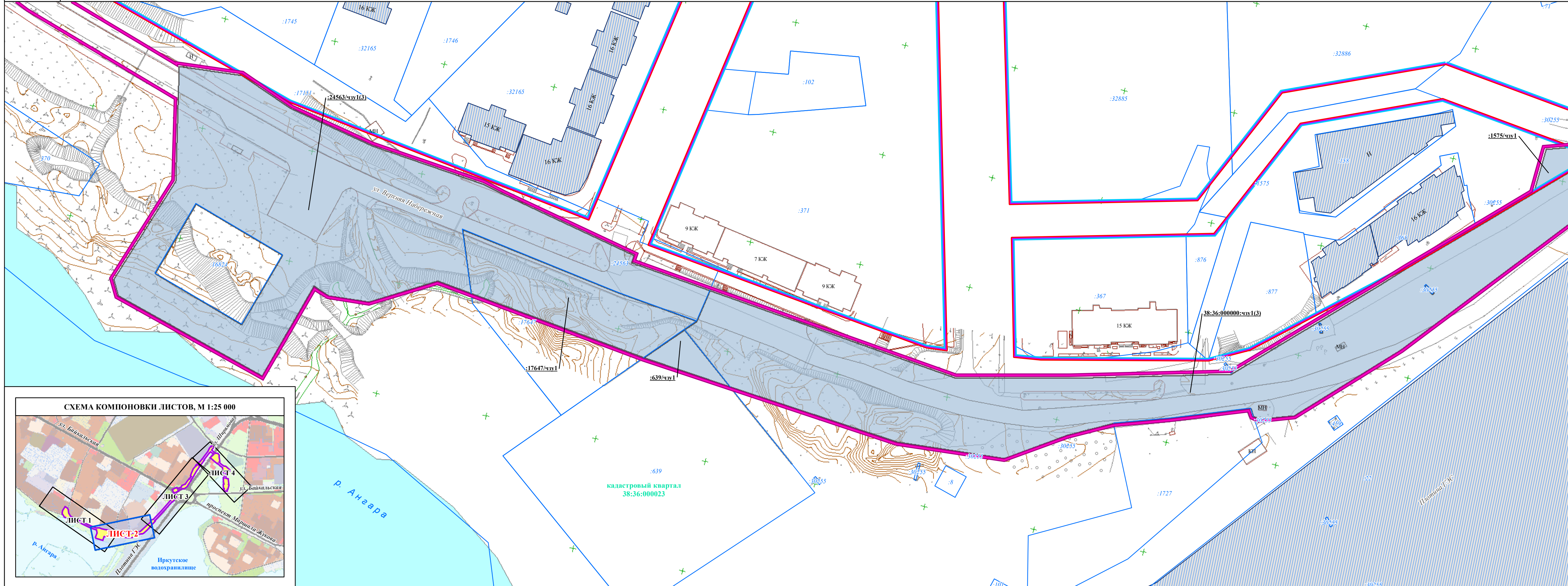


		21-27-ДПТ-ПМ-1	
Подпись	Дата	ПРОЕКТ ПЛАНИРОВКИ ТЕРРИТОРИИ, ВКЛЮЧАЯ ПРОЕКТ МЕЖЕВАНИЯ ТЕРРИТОРИИ, ПРЕДНАЗНАЧЕННОЙ ДЛЯ РАЗМЕЩЕНИЯ ЛИНЕЙНОГО ОБЪЕКТА «РЕКОНСТРУКЦИЯ НАПОРНОГО ТРУБОПРОВОДА ДУ-225 ОТ КНС-21 ДО ПРОЕЗДА КОСМИЧЕСКИЙ С УСТРОЙСТВОМ КНС «НИЖНИЙ БЬЕФ»» 1 ЭТАП	
Заместитель мэра - председатель комитета по градостроительной политике администрации города Иркутска Е.А. Харитонов		Лист	Листов
		1	4
Заместитель председателя комитета - главный архитектор города комитета по градостроительной политике администрации города Иркутска А.М. Жуков		ЧЕРТЕЖ МЕЖЕВАНИЯ ТЕРРИТОРИИ, М 1:1 000	
Главный специалист ООО ГМ "Линия" И.В. Сенотрусов		ООО "Градостроительная мастерская "Линия"	



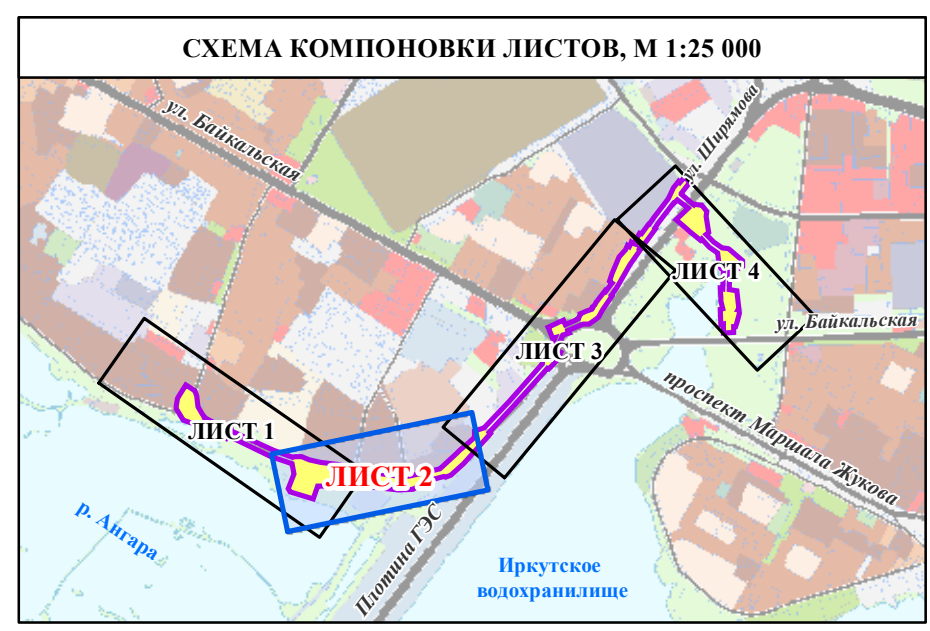
**ПРОЕКТ ПЛАНИРОВКИ ТЕРРИТОРИИ, ВКЛЮЧАЯ ПРОЕКТ МЕЖЕВАНИЯ ТЕРРИТОРИИ, ПРЕДНАЗНАЧЕННОЙ ДЛЯ РАЗМЕЩЕНИЯ ЛИНЕЙНОГО ОБЪЕКТА
«РЕКОНСТРУКЦИЯ НАПОРНОГО ТРУБОПРОВОДА ДУ-225 ОТ КНС-21 ДО ПРОЕЗДА КОСМИЧЕСКИЙ С УСТРОЙСТВОМ КНС «НИЖНИЙ БЬЕФ»» 1 ЭТАП
ЧЕРТЕЖ МЕЖЕВАНИЯ ТЕРРИТОРИИ**

Приложение _____ к постановлению администрации города Иркутска от _____ № _____



УСЛОВНЫЕ ОБОЗНАЧЕНИЯ

- ГРАНИЦЫ ТЕРРИТОРИИ, В ОТНОШЕНИИ КОТОРОЙ ОСУЩЕСТВЛЯЕТСЯ ПОДГОТОВКА ПРОЕКТА ПЛАНИРОВКИ ТЕРРИТОРИИ, ВКЛЮЧАЯ ПРОЕКТ МЕЖЕВАНИЯ ТЕРРИТОРИИ
- КРАСНЫЕ ЛИНИИ, УТВЕРЖДЕННЫЕ В СОСТАВЕ ПРОЕКТА ПЛАНИРОВКИ ТЕРРИТОРИИ*
- ЛИНИИ ОТСТУПА ОТ КРАСНЫХ ЛИНИЙ, УСТАНОВЛЕННЫЕ В ЦЕЛЯХ ОПРЕДЕЛЕНИЯ МЕСТ ДОПУСТИМОГО РАЗМЕЩЕНИЯ ЗДАНИЙ, СТРОЕНИЙ, СООРУЖЕНИЙ
- ГРАНИЦЫ СУЩЕСТВУЮЩИХ ЭЛЕМЕНТОВ ПЛАНИРОВОЧНОЙ СТРУКТУРЫ*
- ГРАНИЦЫ КАДАСТРОВЫХ КВАРТАЛОВ, УЧТЕННЫЕ В ЕДИНОМ ГОСУДАРСТВЕННОМ РЕЕСТРЕ НЕДВИЖИМОСТИ
- ГРАНИЦЫ СУЩЕСТВУЮЩИХ ЗЕМЕЛЬНЫХ УЧАСТКОВ, УЧТЕННЫЕ В ЕДИНОМ ГОСУДАРСТВЕННОМ РЕЕСТРЕ НЕДВИЖИМОСТИ
- СУЩЕСТВУЮЩИЕ ОБЪЕКТЫ КАПИТАЛЬНОГО СТРОИТЕЛЬСТВА, УЧТЕННЫЕ В ЕДИНОМ ГОСУДАРСТВЕННОМ РЕЕСТРЕ НЕДВИЖИМОСТИ
- СУЩЕСТВУЮЩИЕ ОБЪЕКТЫ КАПИТАЛЬНОГО СТРОИТЕЛЬСТВА (ЗДАНИЯ, СТРОЕНИЯ, СООРУЖЕНИЯ), СОХРАНЯЕМЫЕ
- ВОДНЫЕ ОБЪЕКТЫ ОБЩЕГО ПОЛЬЗОВАНИЯ
- УСЛОВНЫЕ ОБОЗНАЧЕНИЯ ТОПОГРАФИЧЕСКИХ ОБЪЕКТОВ
- ГРАНИЦЫ ОБРАЗУЕМЫХ ЧАСТЕЙ ЗЕМЕЛЬ И (ИЛИ) ЗЕМЕЛЬНЫХ УЧАСТКОВ**
- ГРАНИЦЫ ОБРАЗУЕМЫХ ЧАСТЕЙ ЗЕМЕЛЬ И (ИЛИ) ЗЕМЕЛЬНЫХ УЧАСТКОВ ДЛЯ УСТАНОВЛЕНИЯ ГРАНИЦ ДЕЙСТВИЯ ПУБЛИЧНЫХ СЕРВИТУТОВ
- УСЛОВНЫЙ НОМЕР ОБРАЗУЕМЫХ ЧАСТЕЙ ЗЕМЕЛЬ ДЛЯ УСТАНОВЛЕНИЯ ГРАНИЦ ДЕЙСТВИЯ ПУБЛИЧНЫХ СЕРВИТУТОВ
38:36:000000/чзв1
- УСЛОВНЫЙ НОМЕР ОБРАЗУЕМЫХ ЧАСТЕЙ ЗЕМЕЛЬНЫХ УЧАСТКОВ ДЛЯ УСТАНОВЛЕНИЯ ГРАНИЦ ДЕЙСТВИЯ ПУБЛИЧНЫХ СЕРВИТУТОВ
:245/чзв1



В ГРАНИЦАХ ТЕРРИТОРИИ, В ОТНОШЕНИИ КОТОРОЙ ОСУЩЕСТВЛЯЕТСЯ ПОДГОТОВКА ПРОЕКТА ПЛАНИРОВКИ ТЕРРИТОРИИ, ВКЛЮЧАЯ ПРОЕКТ МЕЖЕВАНИЯ ТЕРРИТОРИИ, НЕ ПРЕДУСМАТРИВАЕТСЯ:
- ОБРАЗОВАНИЕ ЗЕМЕЛЬНЫХ УЧАСТКОВ НА ОСНОВании УТВЕРЖДЕННОЙ СХЕМЫ РАСПОЛОЖЕНИЯ ЗЕМЕЛЬНОГО УЧАСТКА ИЛИ ЗЕМЕЛЬНЫХ УЧАСТКОВ НА КАДАСТРОВом ПЛАНЕ ТЕРРИТОРИИ, СРОК ДЕЙСТВИЯ КОТОРОЙ НЕ ИСТЕК;
- ОБРАЗОВАНИЕ ЗЕМЕЛЬНЫХ УЧАСТКОВ, В ОТНОШЕНИИ КОТОРЫХ ПРЕДПОЛАГАЮТСЯ ИХ РЕЗЕРВИРОВАНИЕ И (ИЛИ) ИЗЪЯТИЕ ДЛЯ ГОСУДАРСТВЕННЫХ ИЛИ МУНИЦИПАЛЬНЫХ НУЖД

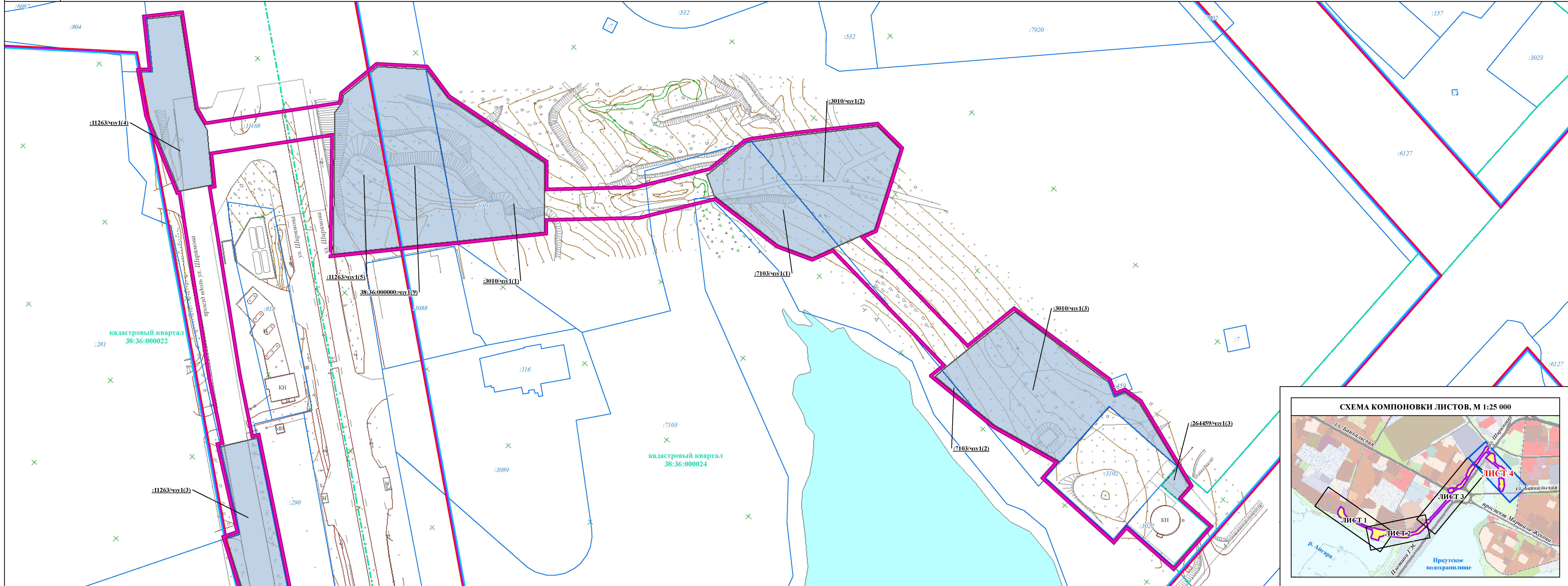
* УСТАНОВЛЕННЫ ПОСТАНОВЛЕНИЯМИ АДМИНИСТРАЦИИ Г. ИРКУТСКА:
- ПОСТАНОВЛЕНИЕ ОТ 21.07.2017 № 031-06-754/7 «ОБ УТВЕРЖДЕНИИ ПРОЕКТА ПЛАНИРОВКИ ТЕРРИТОРИИ ПЛАНИРОВОЧНОГО ЭЛЕМЕНТА О-03-04»;
- ПОСТАНОВЛЕНИЕ ОТ 21.08.2017 № 031-06-836/7 «ОБ УТВЕРЖДЕНИИ ПРОЕКТА ПЛАНИРОВКИ ТЕРРИТОРИИ ПЛАНИРОВОЧНОГО ЭЛЕМЕНТА О-03-05»;
- ПОСТАНОВЛЕНИЕ ОТ 29.11.2021 № 031-06-860/21 О ВНЕСЕНИИ ИЗМЕНЕНИЙ В ПОСТАНОВЛЕНИЕ АДМИНИСТРАЦИИ ГОРОДА ИРКУТСКА ОТ 20 ИЮЛЯ 2017 ГОДА № 031-06-723/7 «ОБ УТВЕРЖДЕНИИ ПРОЕКТА ПЛАНИРОВКИ ТЕРРИТОРИИ, ВКЛЮЧАЯ ПРОЕКТ МЕЖЕВАНИЯ ТЕРРИТОРИИ, ПЛАНИРОВОЧНОГО ЭЛЕМЕНТА О-03-06»;
- ПОСТАНОВЛЕНИЕ ОТ 27.12.2021 № 031-06-985/21 О ВНЕСЕНИИ ИЗМЕНЕНИЙ В ПОСТАНОВЛЕНИЕ АДМИНИСТРАЦИИ ГОРОДА ИРКУТСКА ОТ 29 АВГУСТА 2017 ГОДА № 031-06-854/7 «ОБ УТВЕРЖДЕНИИ ПРОЕКТА ПЛАНИРОВКИ ТЕРРИТОРИИ ПЛАНИРОВОЧНОГО ЭЛЕМЕНТА О-03-07».

Изм.	Код.уч.	Лист	№ док.	Подпись	Дата



**ПРОЕКТ ПЛАНИРОВКИ ТЕРРИТОРИИ, ВКЛЮЧАЯ ПРОЕКТ МЕЖЕВАНИЯ ТЕРРИТОРИИ, ПРЕДНАЗНАЧЕННОЙ ДЛЯ РАЗМЕЩЕНИЯ ЛИНЕЙНОГО ОБЪЕКТА
«РЕКОНСТРУКЦИЯ НАПОРНОГО ТРУБОПРОВОДА ДУ-225 ОТ КНС-21 ДО ПРОЕЗДА КОСМИЧЕСКИЙ С УСТРОЙСТВОМ КНС «НИЖНИЙ БЬЕФ»» 1 ЭТАП
ЧЕРТЕЖ МЕЖЕВАНИЯ ТЕРРИТОРИИ**

Приложение _____ к постановлению администрации города Иркутска от _____ № _____

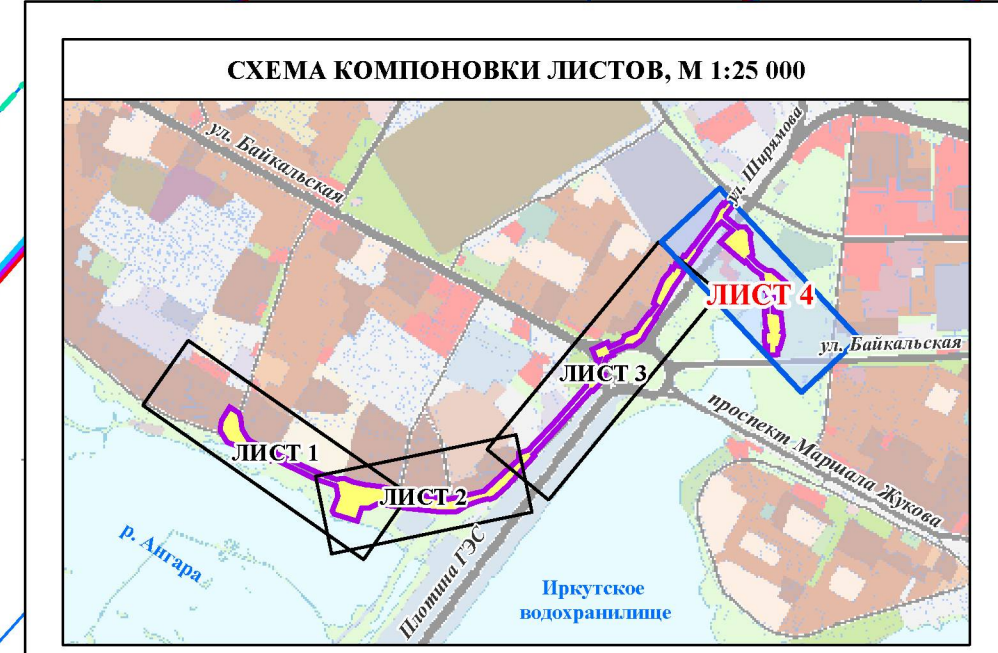


УСЛОВНЫЕ ОБОЗНАЧЕНИЯ

- ГРАНИЦЫ ТЕРРИТОРИИ, В ОТНОШЕНИИ КОТОРОЙ ОСУЩЕСТВЛЯЕТСЯ ПОДГОТОВКА ПРОЕКТА ПЛАНИРОВКИ ТЕРРИТОРИИ, ВКЛЮЧАЯ ПРОЕКТ МЕЖЕВАНИЯ ТЕРРИТОРИИ
- КРАСНЫЕ ЛИНИИ, УТВЕРЖДЕННЫЕ В СОСТАВЕ ПРОЕКТА ПЛАНИРОВКИ ТЕРРИТОРИИ*
- ЛИНИИ ОТСУПА ОТ КРАСНЫХ ЛИНИЙ, УСТАНОВЛЕННЫЕ В ЦЕЛЯХ ОПРЕДЕЛЕНИЯ МЕСТ ДОПУСТИМОГО РАЗМЕЩЕНИЯ ЗДАНИЙ, СТРОЕНИЙ, СООРУЖЕНИЙ
- ГРАНИЦЫ СУЩЕСТВУЮЩИХ ЭЛЕМЕНТОВ ПЛАНИРОВОЧНОЙ СТРУКТУРЫ*
- ГРАНИЦЫ КАДАСТРОВЫХ КВАРТАЛОВ, УЧТЕННЫЕ В ЕДИНОМ ГОСУДАРСТВЕННОМ РЕЕСТРЕ НЕДВИЖИМОСТИ
- ГРАНИЦЫ СУЩЕСТВУЮЩИХ ЗЕМЕЛЬНЫХ УЧАСТКОВ, УЧТЕННЫЕ В ЕДИНОМ ГОСУДАРСТВЕННОМ РЕЕСТРЕ НЕДВИЖИМОСТИ
- СУЩЕСТВУЮЩИЕ ОБЪЕКТЫ КАПИТАЛЬНОГО СТРОИТЕЛЬСТВА, УЧТЕННЫЕ В ЕДИНОМ ГОСУДАРСТВЕННОМ РЕЕСТРЕ НЕДВИЖИМОСТИ
- СУЩЕСТВУЮЩИЕ ОБЪЕКТЫ КАПИТАЛЬНОГО СТРОИТЕЛЬСТВА (ЗДАНИЯ, СТРОЕНИЯ, СООРУЖЕНИЯ), СОХРАНЯЕМЫЕ
- ВОДНЫЕ ОБЪЕКТЫ ОБЩЕГО ПОЛЬЗОВАНИЯ
- УСЛОВНЫЕ ОБОЗНАЧЕНИЯ ТОПОГРАФИЧЕСКИХ ОБЪЕКТОВ

ГРАНИЦЫ ОБРАЗУЕМЫХ ЧАСТЕЙ ЗЕМЕЛЬ И (ИЛИ) ЗЕМЕЛЬНЫХ УЧАСТКОВ

- ГРАНИЦЫ ОБРАЗУЕМЫХ ЧАСТЕЙ ЗЕМЕЛЬ И (ИЛИ) ЗЕМЕЛЬНЫХ УЧАСТКОВ ДЛЯ УСТАНОВЛЕНИЯ ГРАНИЦ ДЕЙСТВИЯ ПУБЛИЧНЫХ СЕРВИТУТОВ
- УСЛОВНЫЙ НОМЕР ОБРАЗУЕМЫХ ЧАСТЕЙ ЗЕМЕЛЬ ДЛЯ УСТАНОВЛЕНИЯ ГРАНИЦ ДЕЙСТВИЯ ПУБЛИЧНЫХ СЕРВИТУТОВ
38:36:000000/члв1
- УСЛОВНЫЙ НОМЕР ОБРАЗУЕМЫХ ЧАСТЕЙ ЗЕМЕЛЬНЫХ УЧАСТКОВ ДЛЯ УСТАНОВЛЕНИЯ ГРАНИЦ ДЕЙСТВИЯ ПУБЛИЧНЫХ СЕРВИТУТОВ
:245/члв1



В ГРАНИЦАХ ТЕРРИТОРИИ, В ОТНОШЕНИИ КОТОРОЙ ОСУЩЕСТВЛЯЕТСЯ ПОДГОТОВКА ПРОЕКТА ПЛАНИРОВКИ ТЕРРИТОРИИ, ВКЛЮЧАЯ ПРОЕКТ МЕЖЕВАНИЯ ТЕРРИТОРИИ, НЕ ПРЕДУСМАТРИВАЕТСЯ:
- ОБРАЗОВАНИЕ ЗЕМЕЛЬНЫХ УЧАСТКОВ НА ОСНОВании УТВЕРЖДЕННОЙ СХЕМЫ РАСПОЛОЖЕНИЯ ЗЕМЕЛЬНОГО УЧАСТКА ИЛИ ЗЕМЕЛЬНЫХ УЧАСТКОВ НА КАДАСТРОВом ПЛАНЕ ТЕРРИТОРИИ, СРОК ДЕЙСТВИЯ КОТОРОЙ НЕ ИСТЕК;
- ОБРАЗОВАНИЕ ЗЕМЕЛЬНЫХ УЧАСТКОВ, В ОТНОШЕНИИ КОТОРЫХ ПРЕДПОЛАГАЮТСЯ ИХ РЕЗЕРВИРОВАНИЕ И (ИЛИ) ИЗЪЯТИЕ ДЛЯ ГОСУДАРСТВЕННЫХ ИЛИ МУНИЦИПАЛЬНЫХ НУЖД

* УСТАНОВЛЕННЫ ПОСТАНОВЛЕНИЯМИ АДМИНИСТРАЦИИ Г. ИРКУТСКА:
- ПОСТАНОВЛЕНИЕ ОТ 21.07.2017 № 031-06-754/7 «ОБ УТВЕРЖДЕНИИ ПРОЕКТА ПЛАНИРОВКИ ТЕРРИТОРИИ ПЛАНИРОВОЧНОГО ЭЛЕМЕНТА О-03-04»;
- ПОСТАНОВЛЕНИЕ ОТ 21.08.2017 № 031-06-836/7 «ОБ УТВЕРЖДЕНИИ ПРОЕКТА ПЛАНИРОВКИ ТЕРРИТОРИИ ПЛАНИРОВОЧНОГО ЭЛЕМЕНТА О-03-05»;
- ПОСТАНОВЛЕНИЕ ОТ 29.11.2021 № 031-06-860/21 О Внесении ИЗМЕНЕНИЙ В ПОСТАНОВЛЕНИЕ АДМИНИСТРАЦИИ ГОРОДА ИРКУТСКА ОТ 20 ИЮЛЯ 2017 ГОДА № 031-06-723/7 «ОБ УТВЕРЖДЕНИИ ПРОЕКТА ПЛАНИРОВКИ ТЕРРИТОРИИ, ВКЛЮЧАЯ ПРОЕКТ МЕЖЕВАНИЯ ТЕРРИТОРИИ, ПЛАНИРОВОЧНОГО ЭЛЕМЕНТА О-03-06»;
- ПОСТАНОВЛЕНИЕ ОТ 27.12.2021 № 031-06-985/21 О Внесении ИЗМЕНЕНИЙ В ПОСТАНОВЛЕНИЕ АДМИНИСТРАЦИИ ГОРОДА ИРКУТСКА ОТ 29 АВГУСТА 2017 ГОДА № 031-06-854/7 «ОБ УТВЕРЖДЕНИИ ПРОЕКТА ПЛАНИРОВКИ ТЕРРИТОРИИ ПЛАНИРОВОЧНОГО ЭЛЕМЕНТА О-03-07».

Изм.	Код.уч.	Лист	№ док.	Подпись	Дата