

Сообщение о возможном установлении публичного сервитута в отношении части земельного участка с кадастровым номером 38:06:143519:6766 и в отношении части земель в кадастровом квартале 38:06:145001 по адресу: Иркутская область, г. Иркутск

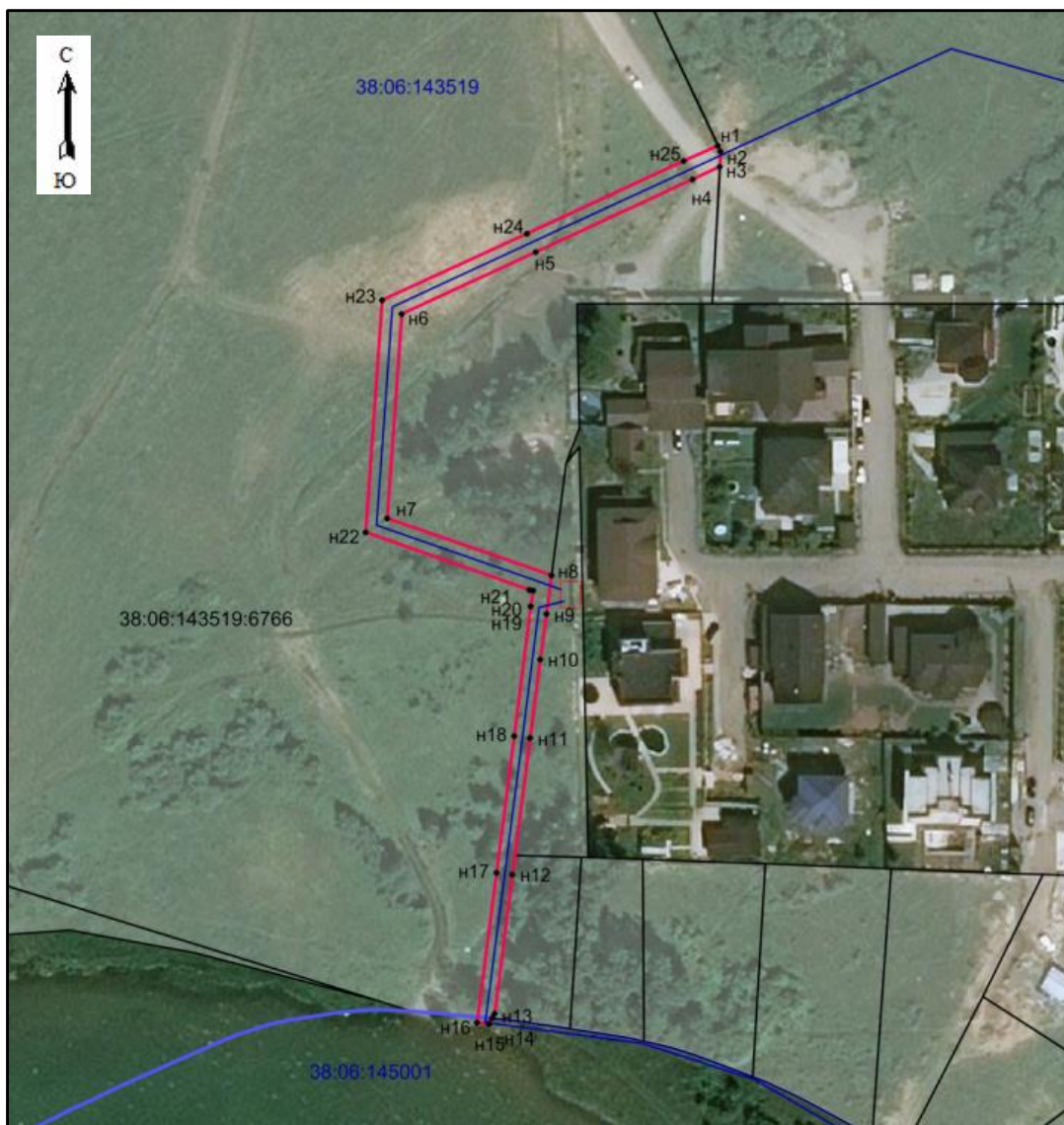
Комитетом по управлению муниципальным имуществом администрации города Иркутска рассматривается ходатайство от ОАО «Иркутская электросетевая компания» об установлении публичного сервитута для строительства объекта электросетевого хозяйства, общей площадью 1364 кв. м, в отношении земельного участка с кадастровым номером 38:06:143519:6766 и в отношении части земель в кадастровом квартале 38:06:145001 по адресу: Иркутская область, г. Иркутск.

Заинтересованные лица могут ознакомиться с поступившим ходатайством об установлении публичного сервитута и прилагаемым к нему описанием местоположения границ публичного сервитута, подать заявления об учете прав на земельные участки в течение тридцати дней со дня опубликования настоящего сообщения в Комитет по управлению муниципальным имуществом администрации города Иркутска по адресу: г. Иркутск, ул. Поленова, 1, каб. 200, 201 (вторник, четверг с 09.00-13.00, суббота, воскресенье – выходные дни).

Настоящее сообщение публикуется в газете «Иркутск официальный», а также в информационно-телекоммуникационной сети «Интернет» на официальном WEB-портале органов местного самоуправления города Иркутска (www.admirk.ru).

СХЕМА РАСПОЛОЖЕНИЯ ГРАНИЦ ПУБЛИЧНОГО СЕРВИТУТА

Система координат МСК -38, зона 3		
Площадь земельного участка 1364 м ²		
Публичный сервитут испрашивается на земельном участке с кадастровым номером 38:06:143519:6766 –1359 м ²		
Публичный сервитут испрашивается на землях государственная собственность, на которые не разграничена (в границах кадастрового квартала 38:06:145001) - 5 м ²		
Цель установления публичного сервитута: Для строительства объекта электросетевого хозяйства		
Обозначение характерных точек границ	Координаты, м	
	X	Y
1	2	3
н1	379541.44	3341588.97
н2	379539.94	3341589.73
н3	379536.19	3341589.58
н4	379532.96	3341582.90
н5	379514.45	3341544.58
н6	379498.61	3341511.81
н7	379448.30	3341509.12
н8	379434.98	3341549.90
н9	379425.48	3341548.83
н10	379414.35	3341547.60
н11	379394.94	3341545.39
н12	379361.35	3341541.69
н13	379326.98	3341537.86
н14	379325.91	3341537.26
н15	379324.50	3341536.49
н16	379324.76	3341533.59
н17	379361.74	3341537.73
н18	379395.42	3341541.47
н19	379427.26	3341545.01
н20	379431.17	3341545.44
н21	379431.43	3341544.62
н22	379444.74	3341503.92
н23	379501.83	3341506.97
н24	379518.95	3341542.40
н25	379537.46	3341580.72
н1	379541.44	3341588.97



Масштаб 1:3000

Условные обозначения:

▭ -- граница образуемой части земельного участка (проектные границы публичного сервитута);

▭ -- граница земельного участка;

▭ -- граница кадастрового квартала;

— -- контур сооружения;

— -- граница населенного пункта г. Иркутска

●n1 -- **обозначение** характерных точек публичного сервитута;

38:06:153519:6766 – кадастровый номер земельного участка;

38:36:143519 – кадастровый квартал.

