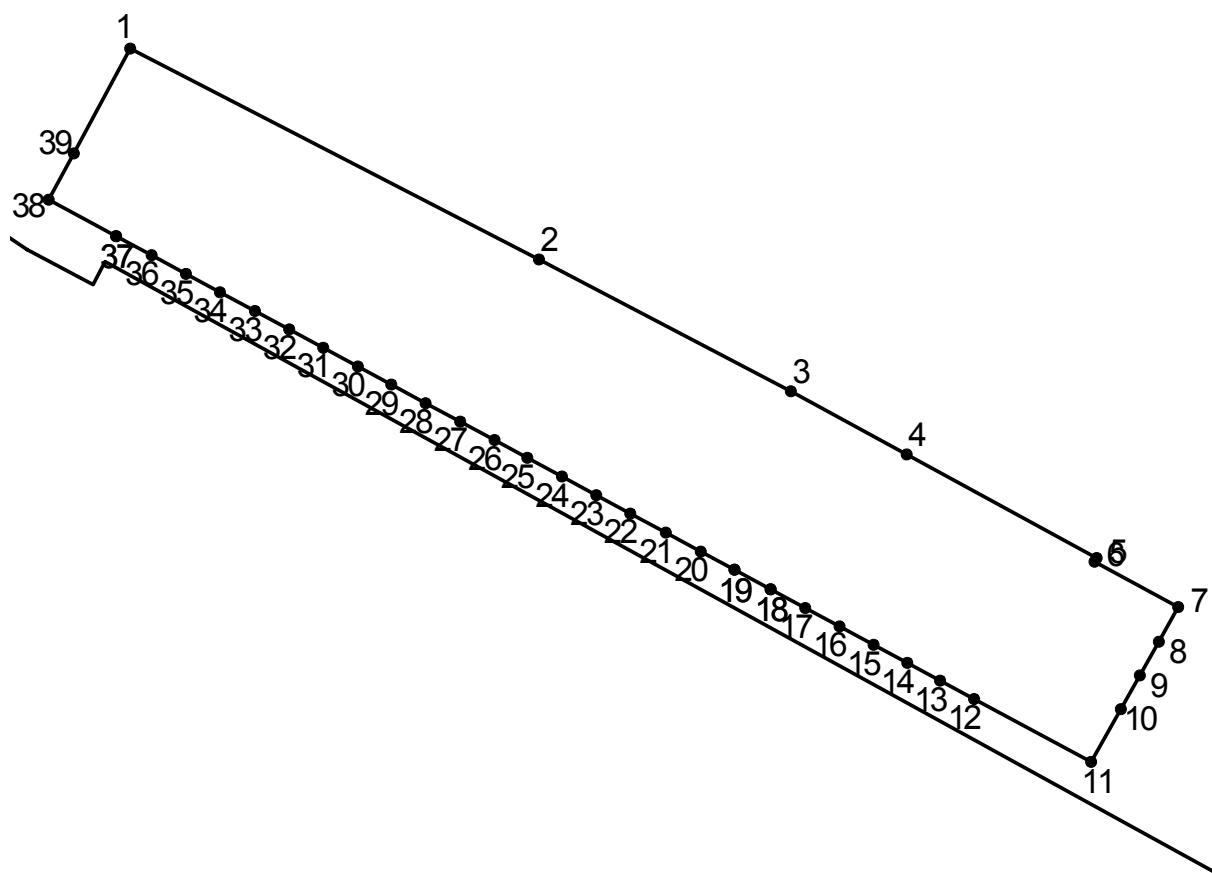


Приложение 6 к постановлению  
администрации города Иркутска  
от 27.12.2022 №031-06-1019/22

ОПИСАНИЕ МЕСТОПОЛОЖЕНИЯ ГРАНИЦ  
Гаражный кооператив «Удачный»  
ул. Ярославского, 221а

План границ объекта



Масштаб 1: 1000

Площадь объекта 4065 м<sup>2</sup>

Сведения о местоположении измененных (уточненных) границ объекта

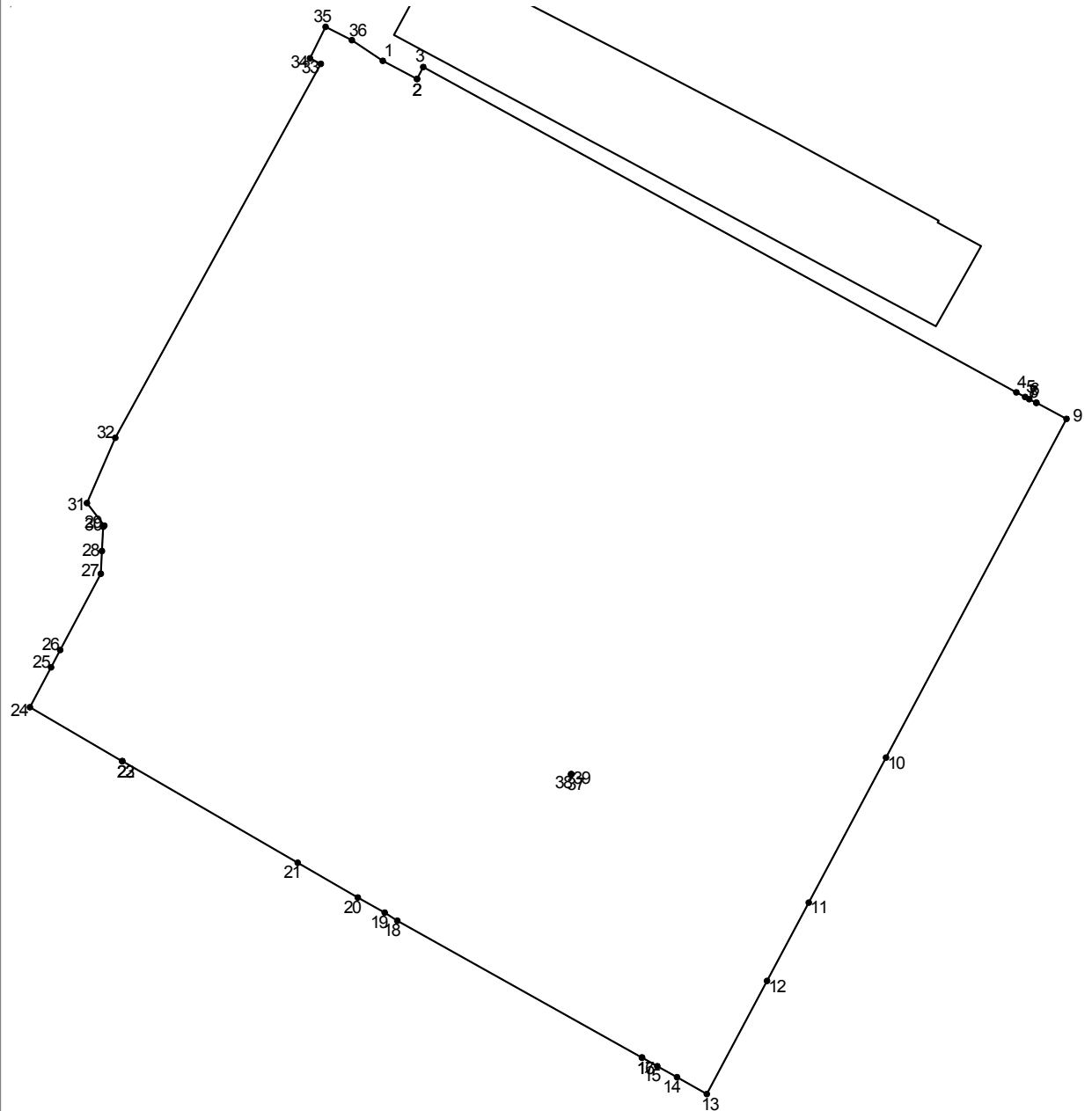
1. Система координат МСК-38, зона 3

2. Сведения о характерных точках границ объекта

Обозначение характерных точек границ	Координата Х	Координата У	Обозначение характерных точек границ	Координата Х	Координата У
1	391181.26	3327535.00	20	391111.78	3327613.80
2	391152.13	3327591.46	21	391114.39	3327608.99
3	391133.90	3327626.26	22	391117.03	3327604.07
4	391125.19	3327642.28	23	391119.56	3327599.39
5	391110.91	3327668.51	24	391122.13	3327594.62
6	391110.40	3327668.23	25	391124.72	3327589.84
7	391104.10	3327679.78	26	391127.17	3327585.31
8	391099.32	3327677.08	27	391129.73	3327580.56
9	391094.67	3327674.46	28	391132.28	3327575.80
10	391090.04	3327671.85	29	391134.84	3327571.05
11	391082.74	3327667.74	30	391137.36	3327566.42
12	391091.42	3327651.56	31	391139.93	3327561.64
13	391093.95	3327646.89	32	391142.45	3327556.95
14	391096.40	3327642.34	33	391145.02	3327552.20
15	391098.92	3327637.68	34	391147.61	3327547.40
16	391101.46	3327632.97	35	391150.14	3327542.71
17	391103.99	3327628.26	36	391152.70	3327537.96
18	391106.59	3327623.46	37	391155.36	3327533.04
18	391106.59	3327623.46	37	391155.36	3327533.04
19	391109.28	3327618.47	38	391160.38	3327523.74
19	391109.28	3327618.47	39	391166.76	3327527.18
			1	391181.26	3327535.00
Планировочный элемент Л-04-22					

ОПИСАНИЕ МЕСТОПОЛОЖЕНИЯ ГРАНИЦ  
Гаражный кооператив №22, «Ласточка», «Сокол №10»  
ул. Ярославского, 207

План границ объекта



Масштаб 1: 1000

Площадь объекта 43751 м<sup>2</sup>

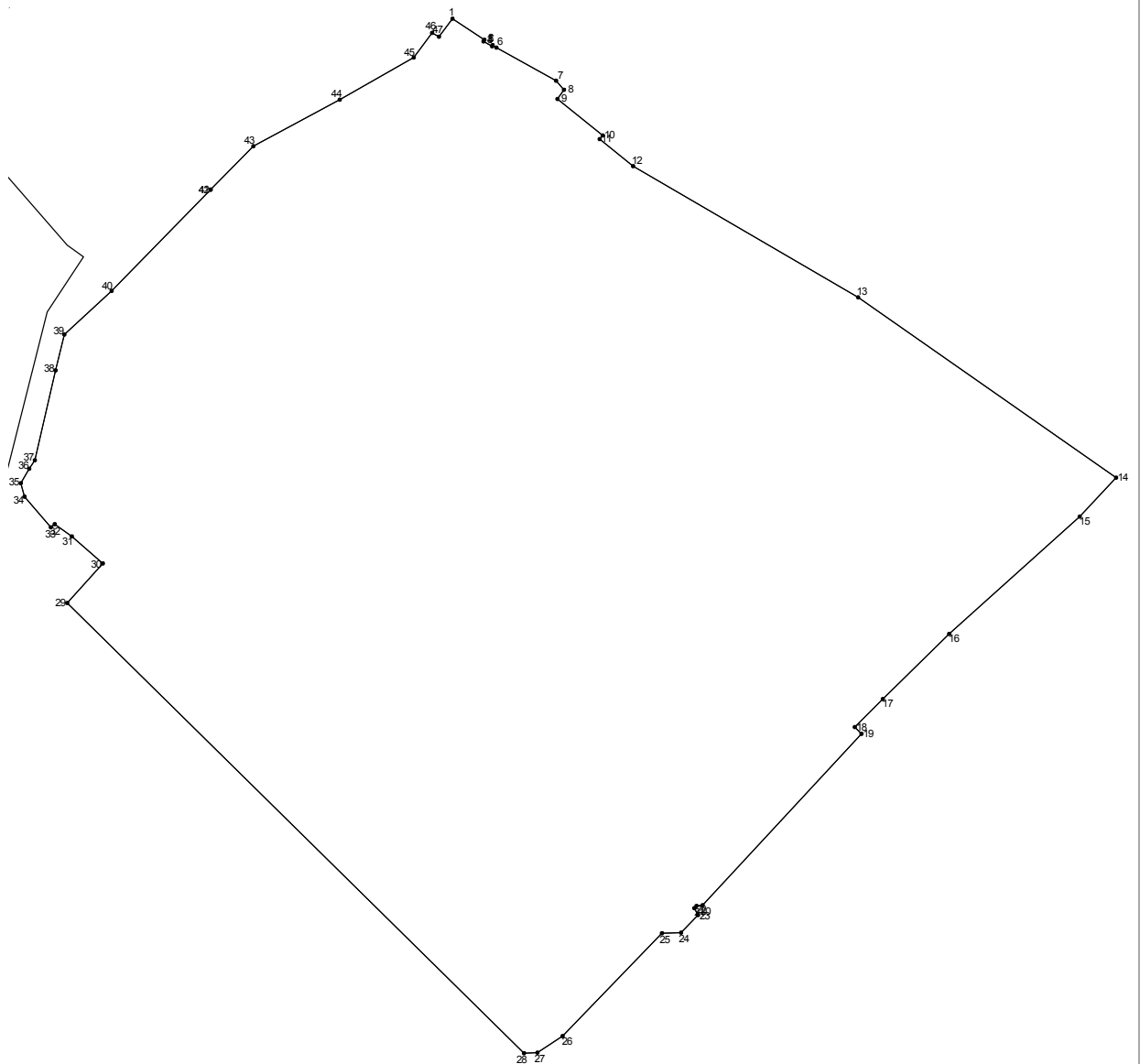
Сведения о местоположении измененных (уточненных) границ объекта

1. Система координат <u>МСК-38, зона 3</u>					
2. Сведения о характерных точках границ объекта					
Обозначение характерных точек границ	Координата Х	Координата У	Обозначение характерных точек границ	Координата Х	Координата У
1	391153.47	3327520.76	22	390966.86	3327451.53
2	391148.67	3327529.88	23	390966.82	3327451.51
2	391148.67	3327529.88	24	390981.24	3327427.00
3	391151.83	3327531.52	25	390991.86	3327432.62
4	391065.13	3327689.13	26	390996.45	3327435.05
5	391063.89	3327691.47	27	391016.77	3327445.82
6	391063.31	3327692.56	28	391022.82	3327446.14
7	391062.32	3327694.42	29	391029.33	3327446.48
8	391062.37	3327694.45	30	391029.62	3327446.75
9	391058.05	3327702.47	31	391035.63	3327442.17
10	390967.80	3327654.50	32	391053.04	3327449.70
11	390929.15	3327633.96	33	391152.68	3327504.28
12	390908.27	3327622.86	34	391154.14	3327501.40
13	390878.15	3327606.85	35	391162.53	3327505.58
14	390882.62	3327598.94	36	391158.99	3327512.57
15	390885.57	3327593.71	1	391153.47	3327520.76
16	390887.86	3327589.64	(контур 2)		
17	390887.84	3327589.63	37	390963.37	3327570.84
18	390924.31	3327524.62	38	390963.36	3327570.84
19	390926.48	3327521.27	39	390963.36	3327570.85
20	390930.51	3327514.12	37	390963.37	3327570.84
21	390939.77	3327498.17			

Планировочный элемент Л-04-22

ОПИСАНИЕ МЕСТОПОЛОЖЕНИЯ ГРАНИЦ  
Гаражные кооперативы №59, №117, №122, №184  
ул. Ярославского (объездная дорога мкр. Ново-Ленино)

План границ объекта



Масштаб 1: 1000

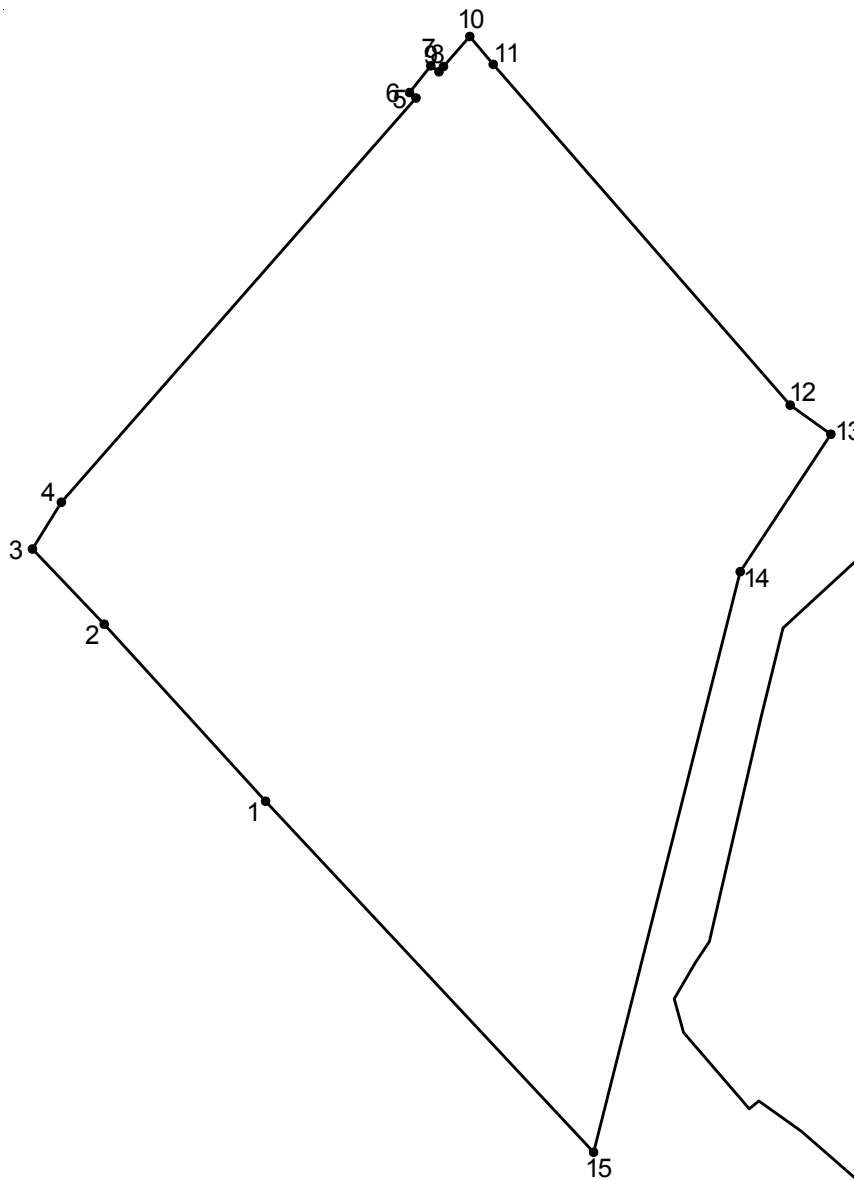
Площадь объекта 119346 м<sup>2</sup>

Сведения о местоположении измененных (уточненных) границ объекта					
1. Система координат <u>МСК-38, зона 3</u>					
2. Сведения о характерных точках границ объекта					
Обозначение характерных точек границ	Координата Х	Координата У	Обозначение характерных точек границ	Координата Х	Координата У
1	391200.17	3326223.21	25	390795.49	3326315.79
2	391190.86	3326237.32	26	390749.99	3326271.87
3	391190.15	3326236.90	27	390742.68	3326260.75
4	391187.99	3326240.71	28	390742.43	3326254.84
5	391188.49	3326240.93	29	390941.63	3326052.90
6	391187.37	3326242.63	30	390959.11	3326068.63
7	391172.73	3326269.03	31	390971.11	3326054.91
8	391168.71	3326272.49	32	390976.53	3326047.35
9	391164.66	3326269.59	33	390975.14	3326045.66
10	391148.54	3326289.64	34	390988.68	3326034.01
11	391146.91	3326288.25	35	390994.63	3326032.35
12	391134.93	3326303.03	36	391001.04	3326036.08
13	391076.89	3326402.51	37	391004.81	3326038.58
14	390997.10	3326516.57	38	391044.57	3326047.75
15	390979.85	3326500.49	39	391060.44	3326051.61
16	390927.96	3326442.80	40	391079.75	3326072.55
17	390899.16	3326413.45	41	391124.54	3326116.26
18	390886.74	3326401.05	42	391124.55	3326116.25
19	390883.74	3326404.03	43	391143.78	3326135.20
20	390807.93	3326333.78	44	391164.36	3326173.37
21	390807.59	3326331.08	45	391183.02	3326206.12
22	390806.61	3326330.08	46	391193.89	3326214.17
23	390803.56	3326331.73	47	391192.23	3326217.23
24	390795.76	3326324.26	1	391200.17	3326223.21

Планировочный элемент Л-04-22

ОПИСАНИЕ МЕСТОПОЛОЖЕНИЯ ГРАНИЦ  
Гаражный кооператив №153  
ул. Ярославского (объездная дорога Ново-Ленино)

План границ объекта



Масштаб 1: 1000

Площадь объекта 13711 м<sup>2</sup>

Сведения о местоположении измененных (уточненных) границ объекта					
1. Система координат <u>МСК-38, зона 3</u>					
2. Сведения о характерных точках границ объекта					
Обозначение характерных точек границ	Координата Х	Координата У	Обозначение характерных точек границ	Координата Х	Координата У
1	391029.69	3325960.02	9	391160.02	3325991.51
2	391061.10	3325931.43	10	391165.36	3325996.19
3	391074.46	3325918.74	11	391160.40	3326000.32
4	391082.75	3325923.88	12	391099.98	3326052.90
5	391154.45	3325986.64	13	391094.79	3326060.10
6	391155.44	3325985.51	14	391070.41	3326044.03
7	391160.15	3325989.25	15	390967.43	3326018.08
8	391159.11	3325990.72	1	391029.69	3325960.02
Планировочный элемент Л-04-22					

-----