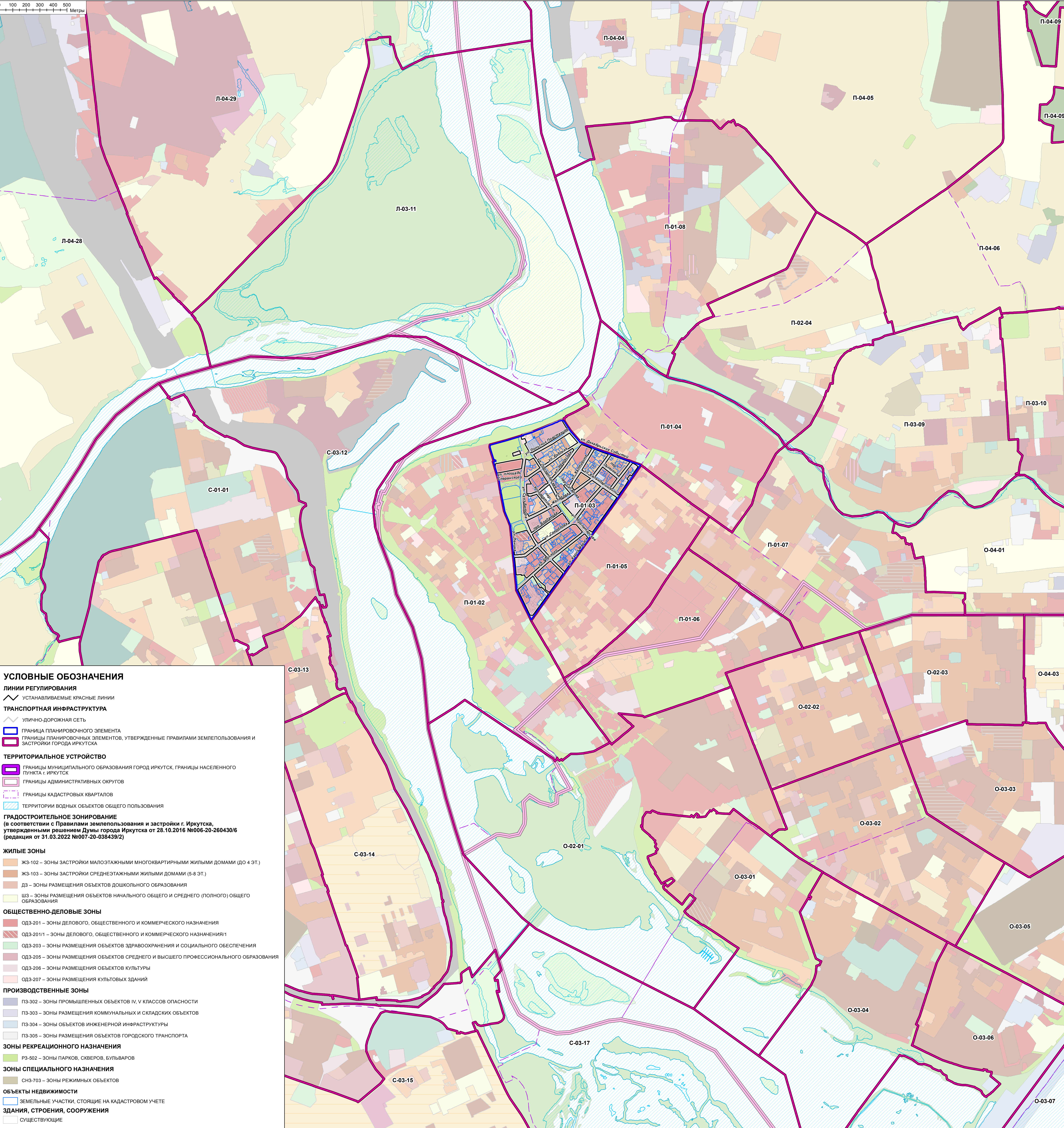


0 100 200 300 400 500
Метры



УСЛОВНЫЕ ОБОЗНАЧЕНИЯ

- ЛИНИИ РЕГУЛИРОВАНИЯ**
 - УСТАНАВЛИВАЕМЫЕ КРАСНЫЕ ЛИНИИ
- ТРАНСПОРТНАЯ ИНФРАСТРУКТУРА**
 - УЛИЧНО-ДОРОЖНАЯ СЕТЬ
- ГРАНИЦЫ ПЛАНИРОВОЧНОГО ЭЛЕМЕНТА**
- ГРАНИЦЫ ПЛАНИРОВОЧНЫХ ЭЛЕМЕНТОВ, УТВЕРЖДЕННЫЕ ПРАВИЛАМИ ЗЕМЛЕПОЛЬЗОВАНИЯ И ЗАСТРОЙКИ ГОРОДА ИРКУТСКА**
- ТЕРРИТОРИАЛЬНОЕ УСТРОЙСТВО**
 - ГРАНИЦЫ МУНИЦИПАЛЬНОГО ОБРАЗОВАНИЯ ГОРОД ИРКУТСК, ГРАНИЦЫ НАСЕЛЕННОГО ПУНКТА г. ИРКУТСК
 - ГРАНИЦЫ АДМИНИСТРАТИВНЫХ ОКРУГОВ
 - ГРАНИЦЫ КАДАСТРОВЫХ КВАРТАЛОВ
 - ТЕРРИТОРИИ ВОДНЫХ ОБЪЕКТОВ ОБЩЕГО ПОЛЬЗОВАНИЯ
- ГРАДОСТРОИТЕЛЬНОЕ ЗОНИРОВАНИЕ**
(в соответствии с Правилами землепользования и застройки г. Иркутска, утвержденными решением Думы города Иркутска от 28.10.2016 №006-20-260430/6 (редакция от 31.03.2022 №007-20-038439/2))
- ЖИЛЫЕ ЗОНЫ**
 - ЖЗ-102 – ЗОНЫ ЗАСТРОЙКИ МАЛОЭТАЖНЫМИ МНОГOKВАРТИРНЫМИ ЖИЛЫМИ ДОМАМИ (ДО 4 ЭТ.)
 - ЖЗ-103 – ЗОНЫ ЗАСТРОЙКИ СРЕДНЕЭТАЖНЫМИ ЖИЛЫМИ ДОМАМИ (5-8 ЭТ.)
 - ДЗ – ЗОНЫ РАЗМЕЩЕНИЯ ОБЪЕКТОВ ДОШКОЛЬНОГО ОБРАЗОВАНИЯ
 - ШЗ – ЗОНЫ РАЗМЕЩЕНИЯ ОБЪЕКТОВ НАЧАЛЬНОГО ОБЩЕГО И СРЕДНЕГО (ПОЛНОГО) ОБЩЕГО ОБРАЗОВАНИЯ
- ОБЩЕСТВЕННО-ДЕЛОВЫЕ ЗОНЫ**
 - ОДЗ-201 – ЗОНЫ ДЕЛОВОГО, ОБЩЕСТВЕННОГО И КОММЕРЧЕСКОГО НАЗНАЧЕНИЯ
 - ОДЗ-201/1 – ЗОНЫ ДЕЛОВОГО, ОБЩЕСТВЕННОГО И КОММЕРЧЕСКОГО НАЗНАЧЕНИЯ/1
 - ОДЗ-203 – ЗОНЫ РАЗМЕЩЕНИЯ ОБЪЕКТОВ ЗДРАВООХРАНЕНИЯ И СОЦИАЛЬНОГО ОБЕСПЕЧЕНИЯ
 - ОДЗ-205 – ЗОНЫ РАЗМЕЩЕНИЯ ОБЪЕКТОВ СРЕДНЕГО И ВЫСШЕГО ПРОФЕССИОНАЛЬНОГО ОБРАЗОВАНИЯ
 - ОДЗ-206 – ЗОНЫ РАЗМЕЩЕНИЯ ОБЪЕКТОВ КУЛЬТУРЫ
 - ОДЗ-207 – ЗОНЫ РАЗМЕЩЕНИЯ КУЛЬТОВЫХ ЗДАНИЙ
- ПРОИЗВОДСТВЕННЫЕ ЗОНЫ**
 - ПЗ-302 – ЗОНЫ ПРОМЫШЛЕННЫХ ОБЪЕКТОВ IV, V КЛАССОВ ОПАСНОСТИ
 - ПЗ-303 – ЗОНЫ РАЗМЕЩЕНИЯ КОММУНАЛЬНЫХ И СКЛАДСКИХ ОБЪЕКТОВ
 - ПЗ-304 – ЗОНЫ ОБЪЕКТОВ ИНЖЕНЕРНОЙ ИНФРАСТРУКТУРЫ
 - ПЗ-305 – ЗОНЫ РАЗМЕЩЕНИЯ ОБЪЕКТОВ ГОРОДСКОГО ТРАНСПОРТА
- ЗОНЫ РЕКРЕАЦИОННОГО НАЗНАЧЕНИЯ**
 - РЗ-502 – ЗОНЫ ПАРКОВ, СКВЕРОВ, БУЛЬВАРОВ
- ЗОНЫ СПЕЦИАЛЬНОГО НАЗНАЧЕНИЯ**
 - СНЗ-703 – ЗОНЫ РЕЖИМНЫХ ОБЪЕКТОВ
- ОБЪЕКТЫ НЕДВИЖИМОСТИ**
 - ЗЕМЕЛЬНЫЕ УЧАСТКИ, СТОЯЩИЕ НА КАДАСТРОВOM УЧЕТЕ
- ЗДАНИЯ, СТРОЕНИЯ, СООРУЖЕНИЯ**
 - СУЩЕСТВУЮЩИЕ