

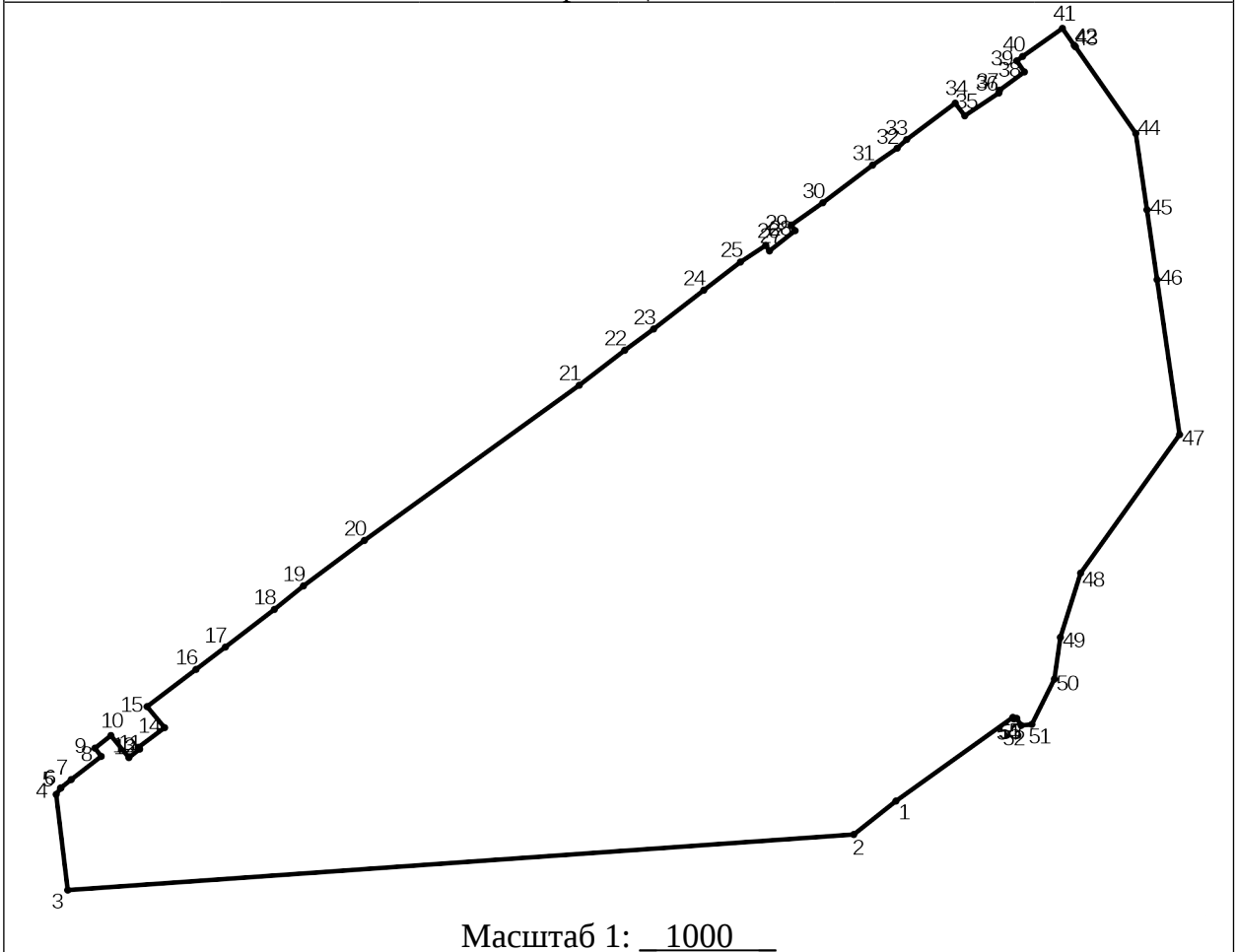
Приложение 3 к постановлению
 администрации города Иркутска
 от 26.09.2022 №031-06-691/22

ОПИСАНИЕ МЕСТОПОЛОЖЕНИЯ ГРАНИЦ

Автогаражный кооператив №11

ул. Геологов, 34

План границ объекта



Площадь объекта 20301 м²

Сведения о местоположении измененных (уточненных) границ объекта

1. Система координат МСК-38, зона 3

2. Сведения о характерных точках границ объекта

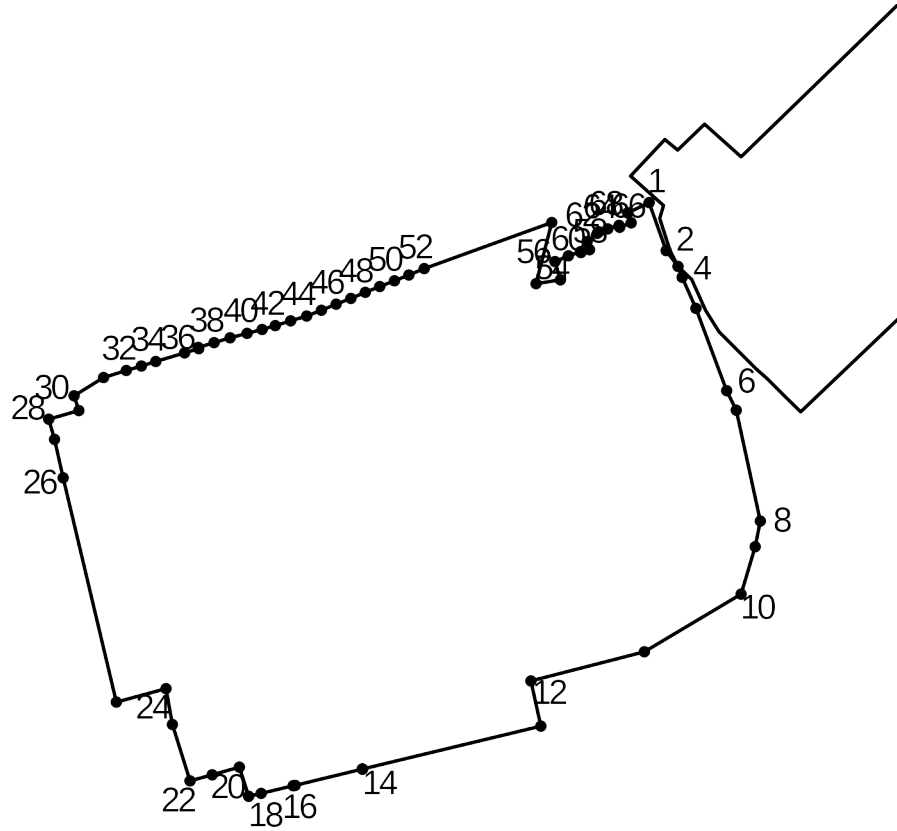
Обозначение характерных точек границ	Координат а Х	Координат а Y	Обозначение характерных точек границ	Координат а Х	Координат а Y
---	------------------	------------------	---	------------------	------------------

1	378688.90	3336082.09	29	378806.89	3336060.64
2	378682.04	3336073.46	30	378811.45	3336067.11
3	378670.65	3335912.38	31	378819.15	3336077.32
4	378690.23	3335910.01	32	378822.60	3336082.36
5	378691.51	3335910.90	33	378824.39	3336084.30
6	378691.62	3335910.98	34	378831.87	3336094.24
7	378693.29	3335913.13	35	378829.27	3336096.20
8	378698.04	3335919.25	36	378833.93	3336103.17
9	378699.73	3335917.99	37	378834.51	3336103.37
10	378702.32	3335921.22	38	378838.23	3336108.45
11	378697.76	3335924.91	39	378840.52	3336106.85
12	378699.53	3335927.13	40	378841.40	3336108.07
13	378699.88	3335926.85	41	378847.19	3336116.23
14	378703.92	3335932.25	42	378843.70	3336118.66
15	378708.23	3335928.64	43	378843.40	3336118.89
16	378715.84	3335938.70	44	378825.65	3336131.25
17	378720.44	3335944.68	45	378810.00	3336133.52
18	378728.13	3335954.72	46	378795.68	3336135.60
19	378732.95	3335960.71	47	378763.93	3336140.21
20	378742.27	3335973.19	48	378735.58	3336119.97
21	378774.05	3336017.20	49	378722.43	3336115.79
22	378781.20	3336026.54	50	378713.88	3336114.57
23	378785.56	3336032.46	51	378704.59	3336109.95
24	378793.53	3336042.73	52	378704.39	3336107.74
25	378799.29	3336050.23	53	378705.83	3336106.85
26	378802.71	3336055.42	54	378705.68	3336106.28
27	378801.60	3336056.19	55	378706.05	3336106.07
28	378805.75	3336061.46	1	378688.90	3336082.09

Планировочный элемент С-03-16

ОПИСАНИЕ МЕСТОПОЛОЖЕНИЯ ГРАНИЦ
Автогаражный кооператив №18
ул. Помяловского, 19/2

План границ объекта



Масштаб 1: 2000

Площадь объекта 19437 м²

Сведения о местоположении измененных (уточненных) границ объекта

1. Система координат МСК-38, зона 3

2. Сведения о характерных точках границ объекта

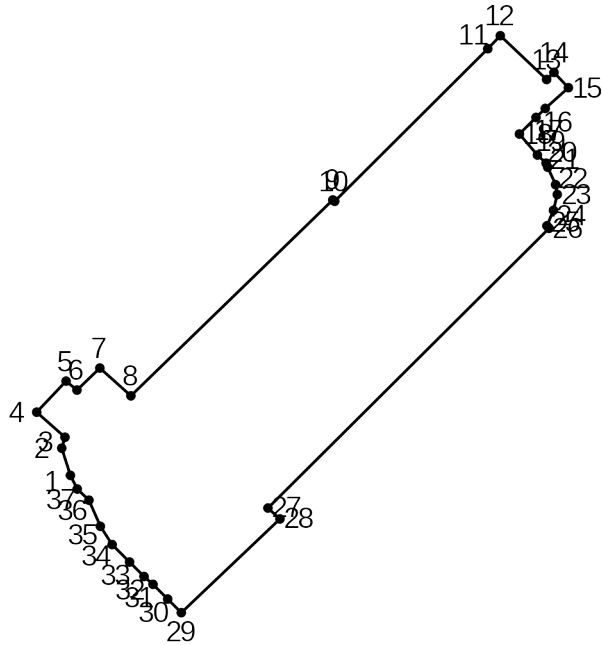
Обозначение характерных точек границ	Координата X	Координата Y	Обозначение характерных точек границ	Координата X	Координата Y

1	379495.94	3334709.02	40	379461.42	3334602.73
2	379483.20	3334713.49	41	379462.43	3334606.70
3	379479.06	3334716.61	42	379463.45	3334610.18
4	379476.22	3334717.70	43	379464.68	3334614.29
5	379468.04	3334721.37	44	379465.96	3334618.53
6	379446.27	3334729.53	45	379467.53	3334622.43
7	379441.05	3334732.05	46	379469.11	3334626.32
8	379411.80	3334738.42	47	379470.66	3334630.22
9	379405.03	3334737.02	48	379472.20	3334634.02
10	379392.50	3334733.29	49	379473.72	3334637.83
11	379377.22	3334707.76	50	379475.30	3334641.72
12	379369.51	3334677.76	51	379476.82	3334645.53
13	379357.63	3334680.40	52	379478.46	3334649.61
14	379346.27	3334633.26	53	379490.71	3334683.29
15	379346.26	3334633.26	54	379474.48	3334679.12
16	379341.97	3334615.43	55	379475.57	3334685.57
17	379341.84	3334614.93	56	379480.36	3334684.13
18	379339.81	3334606.49	57	379481.88	3334687.70
19	379339.01	3334603.17	58	379482.96	3334690.88
20	379346.75	3334600.71	59	379482.73	3334690.95
21	379344.76	3334593.50	60	379483.46	3334693.22
22	379343.10	3334587.65	61	379485.62	3334692.54
23	379358.03	3334583.04	62	379487.82	3334695.27
24	379367.51	3334581.29	63	379488.22	3334695.75
25	379363.94	3334568.17	64	379488.96	3334698.07
26	379423.25	3334554.18	65	379489.95	3334701.08
27	379433.35	3334551.84	66	379489.40	3334701.25
28	379438.68	3334550.34	67	379490.57	3334704.25
29	379440.97	3334558.32	68	379493.21	3334703.37
30	379444.85	3334557.00	1	379495.94	3334709.02
31	379449.67	3334564.82			
32	379451.56	3334570.87			
33	379452.75	3334574.79			
34	379453.92	3334578.66			
35	379456.20	3334586.23			
36	379457.35	3334590.00			
37	379457.70	3334589.90			
38	379458.98	3334594.01			
39	379460.22	3334598.27			

Планировочный элемент С-03-16

ОПИСАНИЕ МЕСТОПОЛОЖЕНИЯ ГРАНИЦ
Автогаражный кооператив №154
ул. Помяловского, 17а/1

План границ объекта



Масштаб 1: 2000

Площадь объекта 10552 м²

Сведения о местоположении измененных (уточненных) границ объекта

1. Система координат МСК-38, зона 3

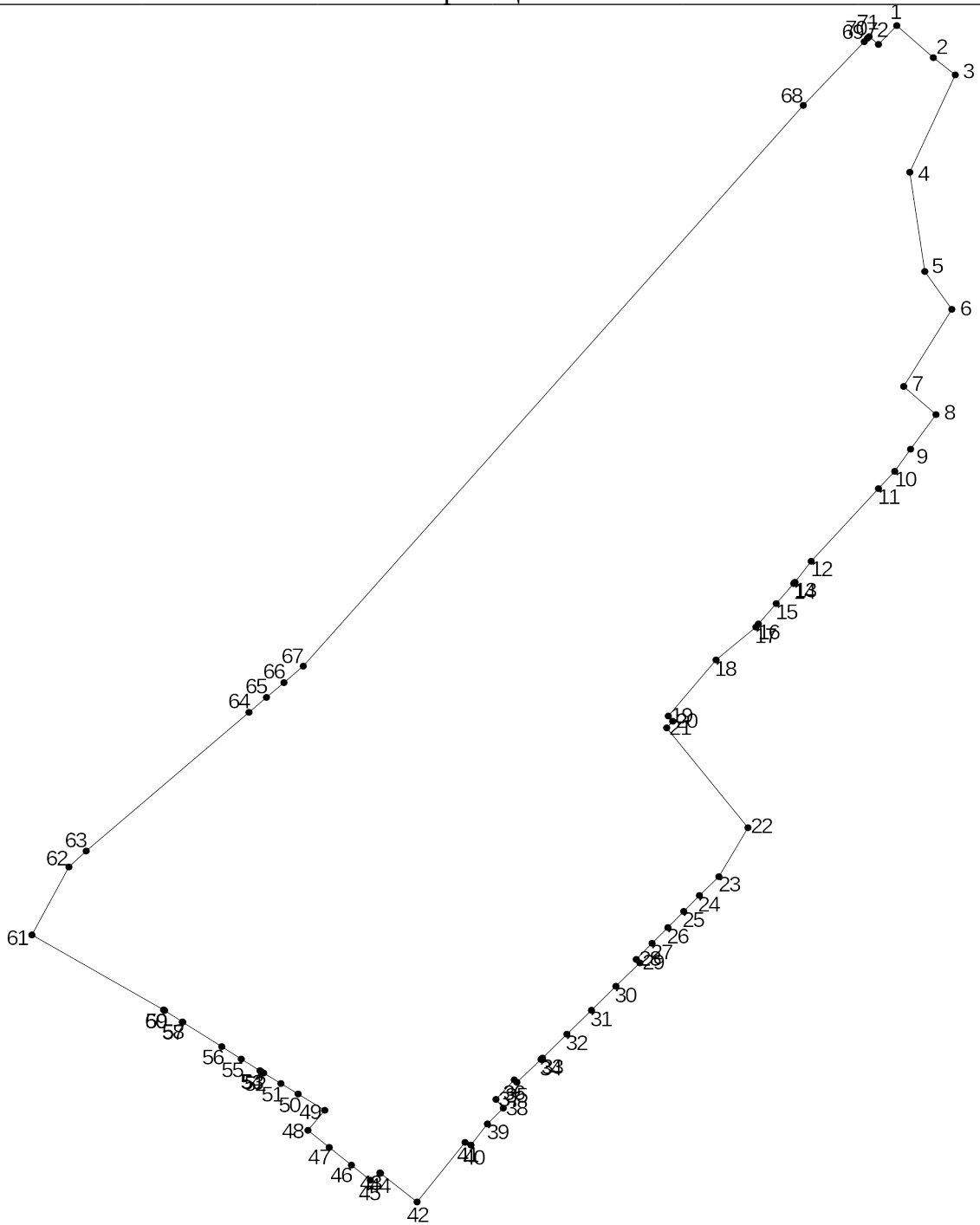
2. Сведения о характерных точках границ объекта

Обозначение характерных точек границ	Координата X	Координата Y	Обозначение характерных точек границ	Координата X	Координата Y
1	379483.32	3334714.54	20	379580.32	3334862.39
2	379491.75	3334711.84	21	379579.11	3334862.83
3	379495.15	3334712.79	22	379573.63	3334865.29
4	379502.99	3334704.06	23	379570.62	3334865.81
5	379512.59	3334713.19	24	379565.70	3334864.65
6	379509.80	3334716.54	25	379560.85	3334862.59
7	379516.68	3334723.68	26	379560.12	3334863.26
8	379508.08	3334733.34	27	379473.13	3334775.93
9	379568.96	3334796.07	28	379469.77	3334779.63

10	379568.46	3334796.61	29	379440.62	3334749.02
11	379615.92	3334844.20	30	379444.86	3334744.77
12	379619.99	3334848.12	31	379449.48	3334740.16
13	379606.31	3334862.51	32	379451.90	3334737.37
14	379608.55	3334864.85	33	379456.36	3334732.90
15	379603.79	3334869.29	34	379461.83	3334727.45
16	379597.34	3334862.13	35	379467.50	3334723.87
17	379594.61	3334859.20	36	379475.64	3334720.24
18	379589.40	3334854.03	37	379479.06	3334716.62
19	379582.93	3334859.63	1	379483.32	3334714.54
Планировочный элемент С-03-16					

ОПИСАНИЕ МЕСТОПОЛОЖЕНИЯ ГРАНИЦ
Автогаражный кооператив №157
ул. Старокузьмихинская, 46/1

План границ объекта



Масштаб 1: 800

Площадь объекта 12180 м²

Сведения о местоположении измененных (уточненных) границ объекта

1. Система координат МСК-38, зона 3

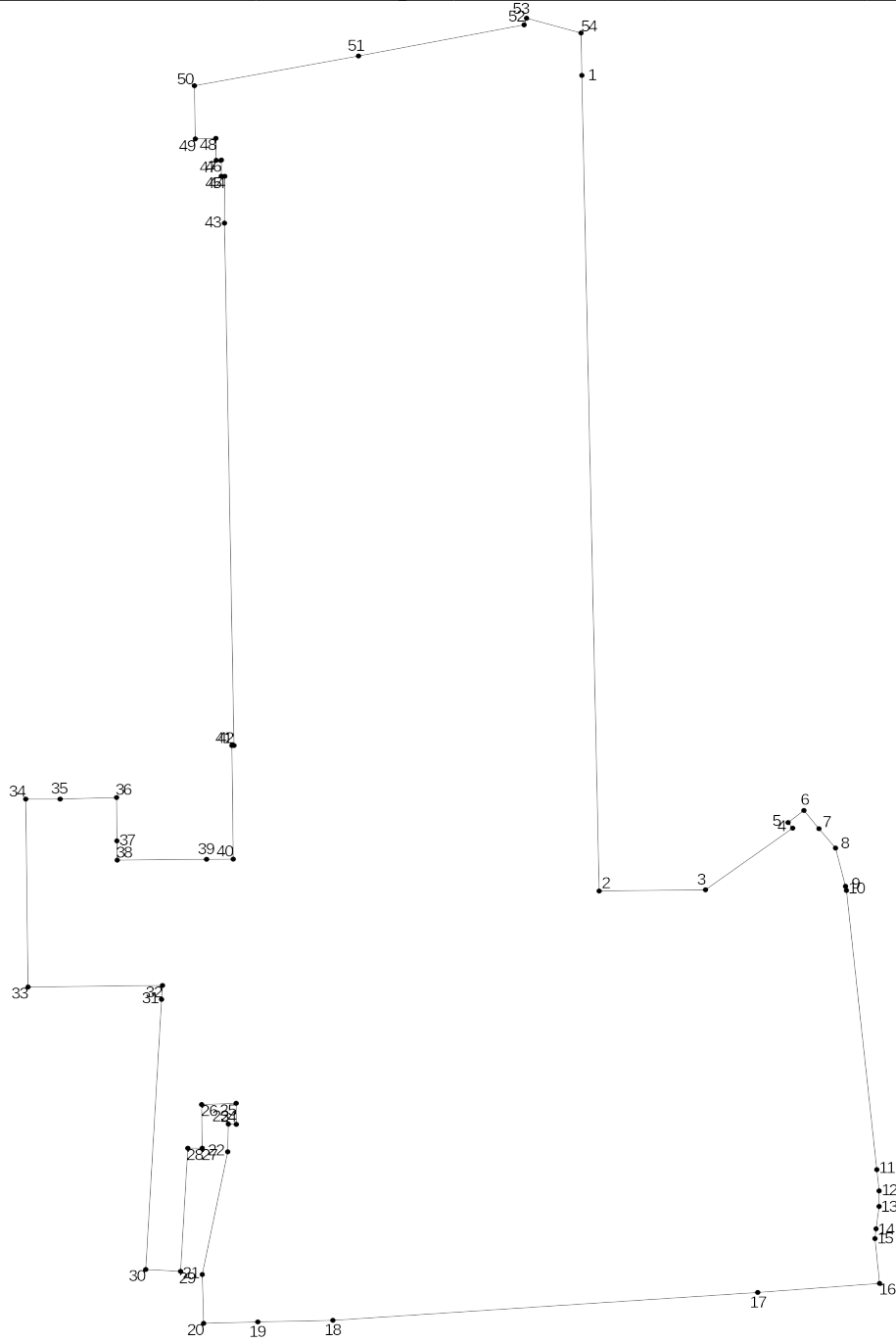
2. Сведения о характерных точках границ объекта

Обозначение характерных точек границ	Координата X	Координата Y	Обозначение характерных точек границ	Координата X	Координата Y
1	380099.53	3335250.58	38	379910.76	3335185.00
2	380093.93	3335256.67	39	379908.02	3335182.36
3	380090.92	3335260.31	40	379904.31	3335179.63
4	380073.96	3335252.73	41	379904.79	3335178.65
5	380056.67	3335255.26	42	379894.40	3335170.66
6	380050.06	3335259.76	43	379899.41	3335164.55
7	380036.61	3335251.71	44	379899.49	3335164.45
8	380031.71	3335257.10	45	379898.18	3335162.87
9	380025.66	3335252.88	46	379900.83	3335159.70
10	380021.80	3335250.23	47	379903.92	3335156.00
11	380018.80	3335247.54	48	379906.88	3335152.46
12	380006.13	3335236.31	49	379910.40	3335155.26
13	380002.47	3335233.61	50	379913.23	3335150.82
14	380002.23	3335233.41	51	379915.06	3335147.97
15	379998.74	3335230.49	52	379916.89	3335145.08
16	379995.17	3335227.51	53	379917.18	3335144.62
17	379994.65	3335227.09	54	379917.28	3335144.46
18	379988.91	3335220.47	55	379919.34	3335141.34
19	379979.12	3335212.49	56	379921.49	3335138.09
20	379978.22	3335213.26	57	379925.77	3335131.57
21	379977.08	3335212.22	58	379925.78	3335131.56
22	379959.66	3335225.79	59	379927.80	3335128.59
23	379951.14	3335220.94	60	379927.90	3335128.42
24	379947.83	3335217.69	61	379940.96	3335106.47
25	379945.07	3335215.08	62	379952.81	3335112.62
26	379942.27	3335212.44	63	379955.59	3335115.50
27	379939.50	3335209.79	64	379979.78	3335142.65
28	379936.69	3335207.16	65	379982.38	3335145.56
29	379936.08	3335207.75	66	379984.96	3335148.46
30	379932.01	3335203.78	67	379987.83	3335151.68
31	379927.83	3335199.69	68	380085.61	3335234.99
32	379923.66	3335195.62	69	380096.72	3335245.14
33	379919.49	3335191.55	70	380097.34	3335245.70
34	379919.25	3335191.31	71	380097.61	3335245.95
35	379915.26	3335187.29	72	380096.25	3335247.51
36	379915.70	3335186.82	1	380099.53	3335250.58
37	379912.27	3335183.79			

Планировочный элемент С-03-16

ОПИСАНИЕ МЕСТОПОЛОЖЕНИЯ ГРАНИЦ
Гаражный кооператив №3 Академический
ул. Фаворского

План границ объекта



Площадь объекта 32522 м²

Сведения о местоположении измененных (уточненных) границ объекта

1. Система координат МСК-38, зона 3

2. Сведения о характерных точках границ объекта

Обозначени	Координат	Координат	Обозначени	Координат	Координат
------------	-----------	-----------	------------	-----------	-----------

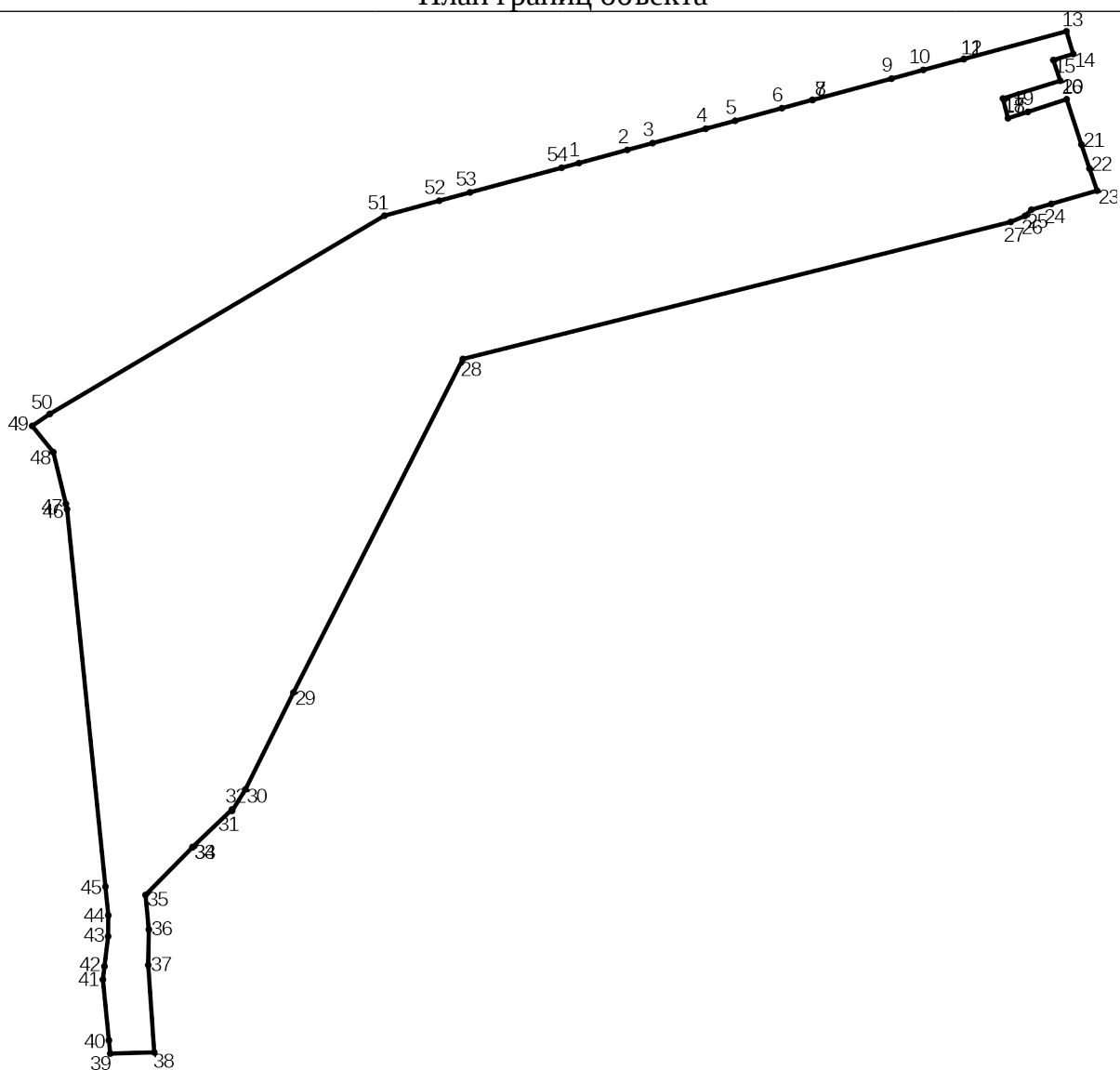
е характерных точек границ	а X	а Y	е характерных точек границ	а X	а Y
1	379577.50	3334319.85	29	379295.61	3334231.33
2	379385.25	3334323.67	30	379296.04	3334223.62
3	379385.56	3334347.13	31	379359.70	3334227.13
4	379400.07	3334366.39	32	379363.01	3334227.31
5	379401.41	3334365.37	33	379362.64	3334197.65
6	379404.26	3334368.87	34	379406.91	3334197.15
7	379399.93	3334372.16	35	379406.93	3334204.74
8	379395.38	3334375.84	36	379407.29	3334217.19
9	379386.35	3334378.03	37	379397.07	3334217.28
10	379385.40	3334378.25	38	379392.53	3334217.32
11	379319.58	3334384.94	39	379392.72	3334237.04
12	379314.56	3334385.45	40	379392.78	3334242.93
13	379310.90	3334385.44	41	379419.56	3334242.62
14	379305.64	3334384.77	42	379419.56	3334243.12
15	379303.34	3334384.52	43	379542.71	3334240.99
16	379292.76	3334385.56	44	379553.75	3334241.09
17	379290.62	3334358.65	45	379553.72	3334240.30
18	379284.07	3334264.93	46	379557.55	3334240.33
19	379283.68	3334248.35	47	379557.51	3334239.19
20	379283.36	3334236.40	48	379562.69	3334239.12
21	379294.86	3334236.11	49	379562.53	3334234.56
22	379323.78	3334241.72	50	379575.06	3334234.37
23	379330.33	3334241.86	51	379582.09	3334270.58
24	379330.25	3334243.62	52	379589.44	3334307.13
25	379335.22	3334243.57	53	379590.98	3334307.66
26	379334.93	3334235.97	54	379587.49	3334319.67
27	379324.62	3334236.11	1	379577.50	3334319.85
28	379324.64	3334232.92			

Планировочный элемент С-03-16

Гаражный кооператив №227

ул. Фаворского

План границ объекта

Масштаб 1: 800Площадь объекта 8186 м²

Сведения о местоположении измененных (уточненных) границ объекта

1. Система координат МСК-38, зона 3

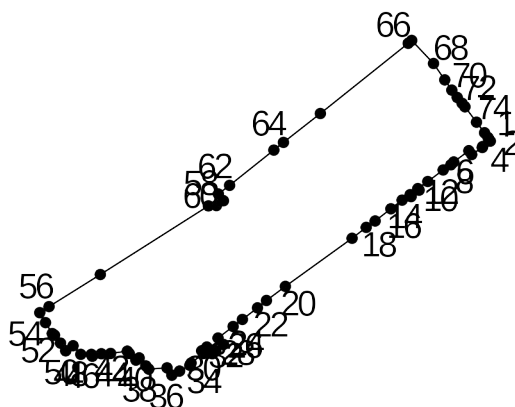
2. Сведения о характерных точках границ объекта

Обозначение характерных точек границ	Координата X	Координата Y	Обозначение характерных точек границ	Координата X	Координата Y
1	379445.79	3334467.71	29	379353.43	3334417.84
2	379448.08	3334476.20	30	379336.53	3334409.44
3	379449.28	3334480.63	31	379332.79	3334407.09
4	379451.78	3334489.89	32	379333.01	3334407.06
5	379453.17	3334495.05	33	379326.49	3334400.19

6	379455.37	3334503.20	34	379326.44	3334400.19
7	379456.82	3334508.55	35	379318.11	3334391.98
8	379456.81	3334508.55	36	379312.08	3334392.54
9	379460.54	3334522.38	37	379305.89	3334392.45
10	379462.04	3334527.95	38	379290.66	3334393.48
11	379463.95	3334535.00	39	379290.45	3334385.80
12	379463.94	3334535.00	40	379292.76	3334385.56
13	379468.79	3334552.95	41	379303.34	3334384.52
14	379464.83	3334554.15	42	379305.64	3334384.77
15	379463.77	3334550.65	43	379310.90	3334385.44
16	379460.14	3334551.89	44	379314.56	3334385.45
17	379457.08	3334541.86	45	379319.58	3334384.94
18	379453.61	3334542.73	46	379385.40	3334378.25
19	379454.74	3334546.23	47	379386.35	3334378.03
20	379456.92	3334553.00	48	379395.38	3334375.84
21	379449.03	3334555.56	49	379399.93	3334372.16
22	379444.84	3334557.00	50	379402.02	3334375.24
23	379440.97	3334558.32	51	379436.63	3334433.72
24	379438.68	3334550.34	52	379439.21	3334443.30
25	379437.68	3334546.82	53	379440.67	3334448.70
26	379436.57	3334545.72	54	379444.98	3334464.70
27	379435.52	3334543.20	1	379445.79	3334467.71
28	379411.62	3334447.44			
Планировочный элемент С-03-16					

ОПИСАНИЕ МЕСТОПОЛОЖЕНИЯ ГРАНИЦ
Гаражный кооператив №10
ул. Геологов, 32а

План границ объекта



Масштаб 1: 5000

Площадь объекта 22741 м²

Сведения о местоположении измененных (уточненных) границ объекта

1. Система координат МСК-38, зона 3

2. Сведения о характерных точках границ объекта

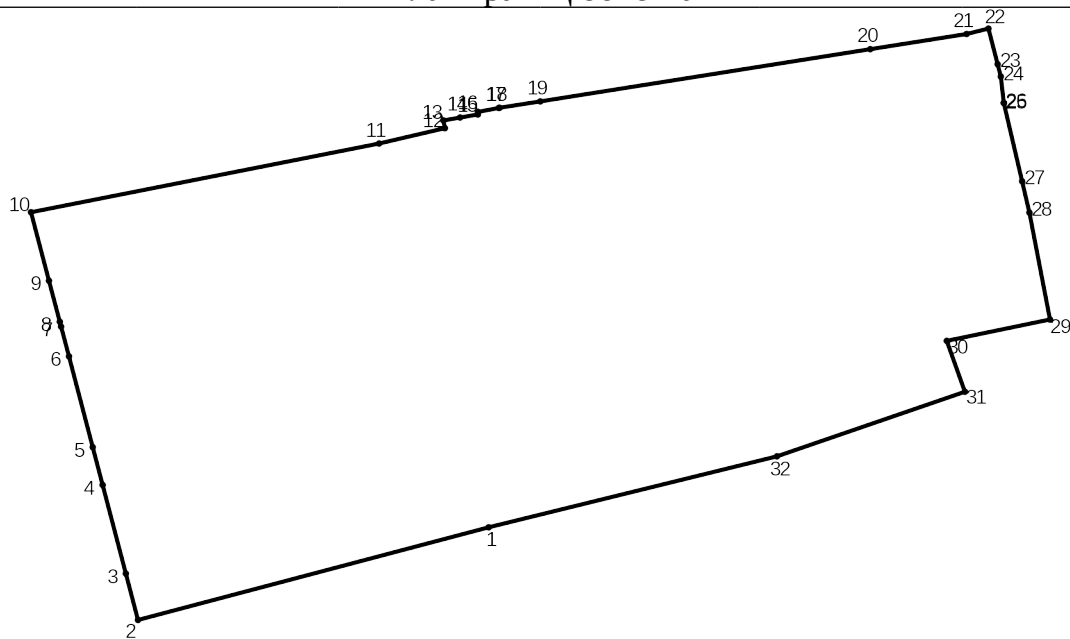
Обозначение характерных точек границ	Координата Х	Координата У	Обозначение характерных точек границ	Координата Х	Координата У

1	378840.52	3336106.85	40	378695.13	3335876.69
2	378838.23	3336108.45	41	378693.65	3335874.42
3	378834.51	3336103.37	42	378697.95	3335870.06
4	378833.93	3336103.17	43	378699.53	3335868.70
5	378829.27	3336096.20	44	378698.09	3335857.88
6	378831.87	3336094.24	45	378697.74	3335851.63
7	378824.39	3336084.30	46	378696.04	3335845.74
8	378822.60	3336082.36	47	378697.44	3335845.09
9	378819.15	3336077.32	48	378697.51	3335838.02
10	378811.45	3336067.11	49	378703.14	3335832.95
11	378806.89	3336060.64	50	378699.75	3335828.16
12	378805.75	3336061.46	51	378704.85	3335824.85
13	378801.60	3336056.19	52	378710.09	3335820.76
14	378802.71	3336055.42	53	378711.09	3335819.33
15	378799.29	3336050.23	54	378718.31	3335814.72
16	378793.53	3336042.73	55	378724.97	3335810.98
17	378785.56	3336032.46	56	378728.97	3335817.19
18	378781.20	3336026.54	57	378750.01	3335851.10
19	378774.05	3336017.20	58	378795.50	3335922.26
20	378742.27	3335973.19	59	378795.63	3335927.55
21	378732.95	3335960.71	60	378798.69	3335932.26
22	378728.13	3335954.72	61	378803.27	3335928.90
23	378720.44	3335944.68	62	378809.00	3335936.27
24	378715.84	3335938.70	63	378832.26	3335965.45
25	378708.23	3335928.64	64	378837.30	3335971.76
26	378703.92	3335932.25	65	378856.34	3335996.28
27	378699.88	3335926.85	66	378902.77	3336054.26
28	378699.53	3335927.13	67	378904.73	3336056.62
29	378697.76	3335924.91	68	378889.47	3336071.03
30	378702.32	3335921.22	69	378878.65	3336078.28
31	378699.73	3335917.99	70	378871.77	3336082.98
32	378698.04	3335919.25	71	378867.03	3336086.69
33	378691.62	3335910.98	72	378863.24	3336089.68
34	378690.23	3335910.01	73	378860.81	3336091.60
35	378686.44	3335903.30	74	378850.61	3336099.20
36	378683.60	3335898.27	75	378843.67	3336104.63
37	378688.61	3335894.96	1	378840.52	3336106.85
38	378687.64	3335882.90			
39	378689.69	3335881.05			

Планировочный элемент С-03-16

ОПИСАНИЕ МЕСТОПОЛОЖЕНИЯ ГРАНИЦ
ГК №11 "Энергия"
ул. Геологов, 28б

План границ объекта



Масштаб 1:800

Площадь объекта 12226 м²

Сведения о местоположении измененных (уточненных) границ объекта

1. Система координат МСК-38, зона 3

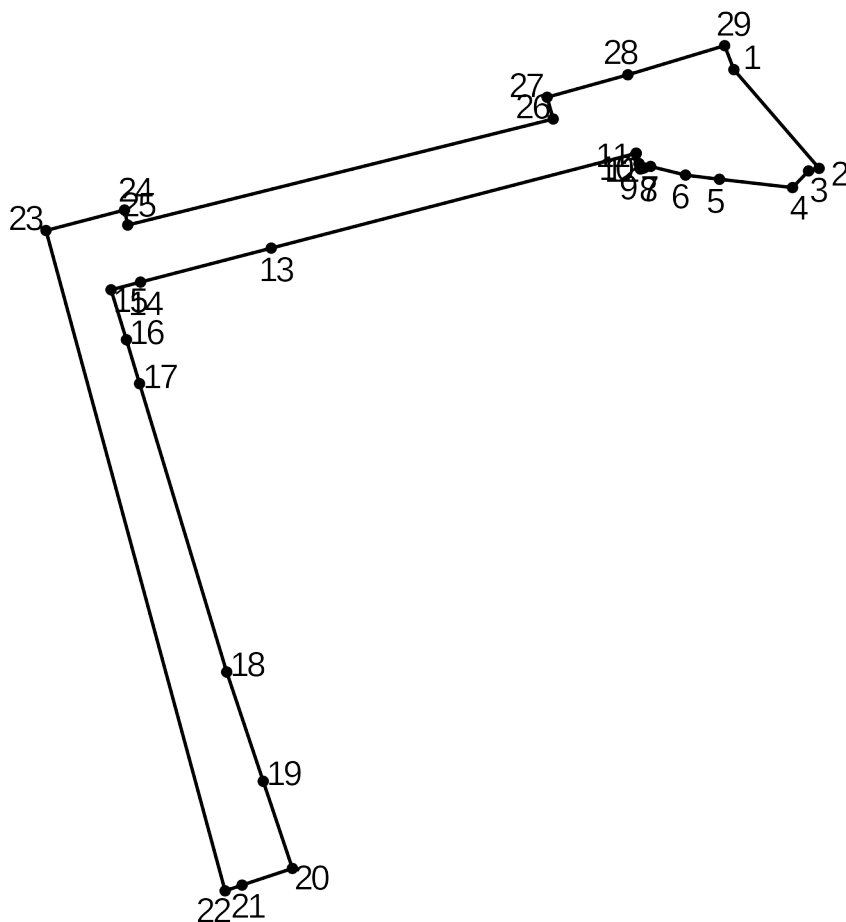
2. Сведения о характерных точках границ объекта

Обозначение характерных точек границ	Координата X	Координата Y	Обозначение характерных точек границ	Координата X	Координата Y
1	378670.74	3335506.76	18	378746.65	3335508.71
2	378654.00	3335443.26	19	378747.81	3335516.08
3	378662.38	3335441.06	20	378757.24	3335575.84
4	378678.41	3335436.85	21	378759.99	3335593.28
5	378685.23	3335435.06	22	378760.98	3335597.25
6	378701.67	3335430.74	23	378754.54	3335598.91
7	378707.06	3335429.32	24	378752.31	3335599.48
8	378707.94	3335429.08	25	378747.53	3335600.00
9	378715.35	3335427.14	26	378747.52	3335600.00
10	378727.73	3335423.88	27	378733.32	3335603.32
11	378740.18	3335486.90	28	378727.68	3335604.64
12	378742.95	3335498.81	29	378708.34	3335608.38
13	378744.34	3335498.55	30	378704.47	3335589.67
14	378744.87	3335501.55	31	378695.28	3335592.96
15	378745.43	3335504.79	32	378683.57	3335558.92
16	378745.90	3335504.80	1	378670.74	3335506.76
17	378746.62	3335508.57			

Планировочный элемент С-03-16

ОПИСАНИЕ МЕСТОПОЛОЖЕНИЯ ГРАНИЦ
Гаражный кооператив №266 «Веер»
ул. Лермонтова, 144

План границ объекта



Масштаб 1: 1000

Площадь объекта 1537 м²

Сведения о местоположении измененных (уточненных) границ объекта

1. Система координат МСК-38, зона 3

2. Сведения о характерных точках границ объекта

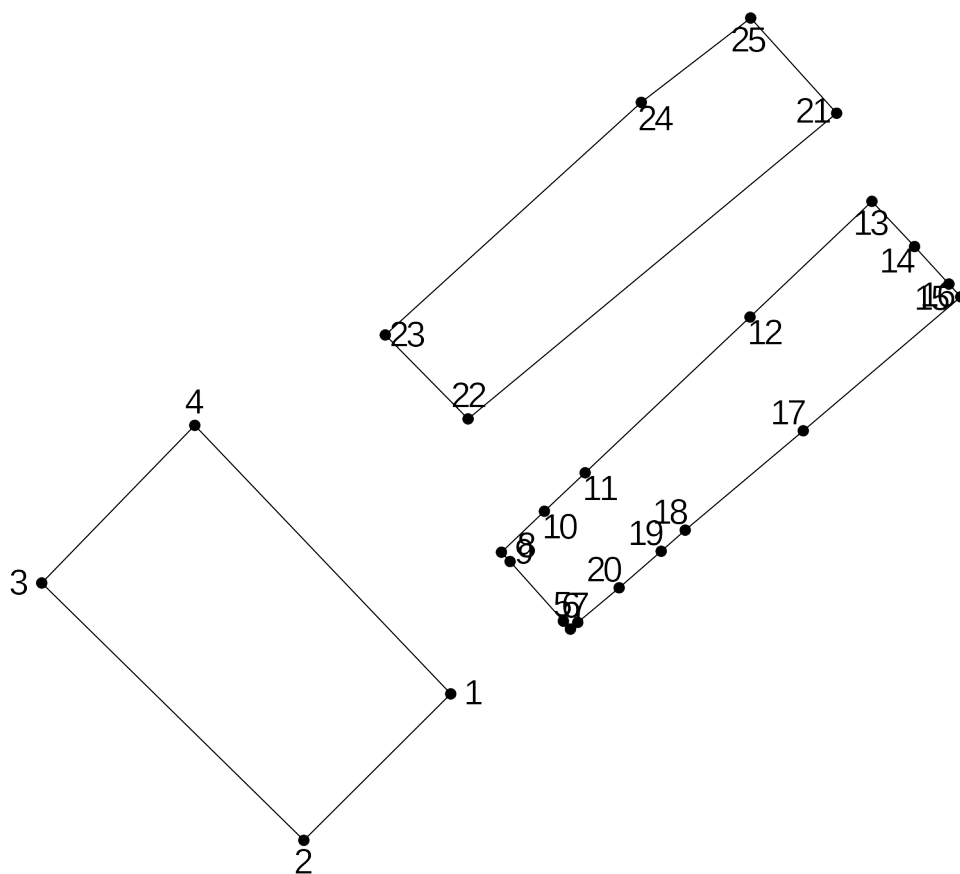
Обозначение характерных точек границ	Координата Х	Координата У	Обозначение характерных точек границ	Координата Х	Координата У

1	379305.76	3335286.11	16	379270.08	3335205.84
2	379292.74	3335297.40	17	379264.28	3335207.58
3	379292.38	3335295.99	18	379226.17	3335219.09
4	379290.19	3335293.85	19	379211.76	3335223.92
5	379291.31	3335284.20	20	379200.23	3335227.78
6	379291.83	3335279.73	21	379198.02	3335221.14
7	379292.98	3335275.10	22	379197.27	3335218.91
8	379292.76	3335274.21	23	379284.52	3335195.25
9	379292.66	3335273.78	24	379287.22	3335205.60
10	379293.39	3335273.59	25	379285.26	3335206.02
11	379294.73	3335273.23	26	379299.26	3335262.24
12	379294.74	3335273.23	27	379302.12	3335261.45
13	379282.20	3335224.99	28	379305.09	3335272.09
14	379277.71	3335207.74	29	379308.95	3335284.90
15	379276.70	3335203.83	1	379305.76	3335286.11

Планировочный элемент С-03-16

ОПИСАНИЕ МЕСТОПОЛОЖЕНИЯ ГРАНИЦ
Линейка гаражей по ул. Геологов, 16
ул. Геологов, 16

План границ объекта



Масштаб 1: 500

Площадь объекта 870 м²

Сведения о местоположении измененных (уточненных) границ объекта

1. Система координат МСК-38, зона 3

2. Сведения о характерных точках границ объекта

Обозначение характерных точек границ	Координата Х	Координата У	Обозначение характерных точек границ	Координата Х	Координата У

1	378827.65	3335944.87	14	378857.19	3335975.47
2	378817.96	3335935.18	15	378854.72	3335977.75
3	378834.96	3335917.87	16	378853.86	3335978.53
4	378845.37	3335927.97	17	378845.01	3335968.13
1	378827.65	3335944.87	18	378838.45	3335960.34
(контур №2)			19	378837.05	3335958.76
5	378832.35	3335953.24	20	378834.65	3335955.98
6	378831.91	3335952.76	5	378832.35	3335953.24
7	378832.44	3335952.29	(контур №3)		
8	378836.38	3335948.78	21	378865.99	3335970.33
9	378837.00	3335948.21	22	378845.79	3335946.01
10	378839.71	3335951.05	23	378851.35	3335940.54
11	378842.25	3335953.73	24	378866.71	3335957.45
12	378852.53	3335964.62	25	378872.27	3335964.66
13	378860.18	3335972.66	21	378865.99	3335970.33
Планировочный элемент С-03-16					

