

ПРАВИЛА ЗЕМЛЕПОЛЬЗОВАНИЯ И ЗАСТРОЙКИ ЧАСТИ ТЕРРИТОРИИ ГОРОДА ИРКУТСКА, ЗА ИСКЛЮЧЕНИЕМ ТЕРРИТОРИИ В ГРАНИЦАХ ИСТОРИЧЕСКОГО ПОСЕЛЕНИЯ ГОРОД ИРКУТСК

КАРТА ГРАДОСТРОИТЕЛЬНОГО ЗОНИРОВАНИЯ. ПЛАНИРОВОЧНЫЙ ЭЛЕМЕНТ - П-04-11

Приложение
к решению Думы города Иркутска
от _____ № _____

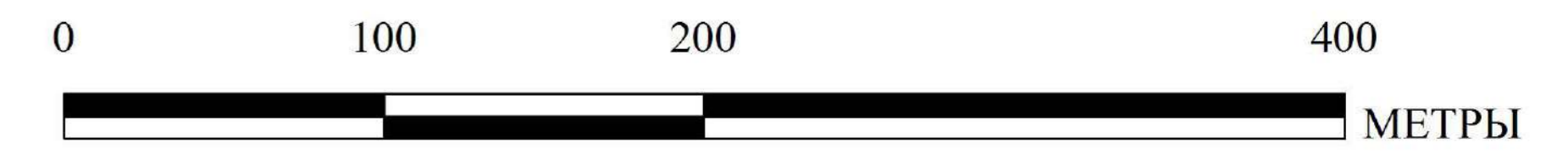
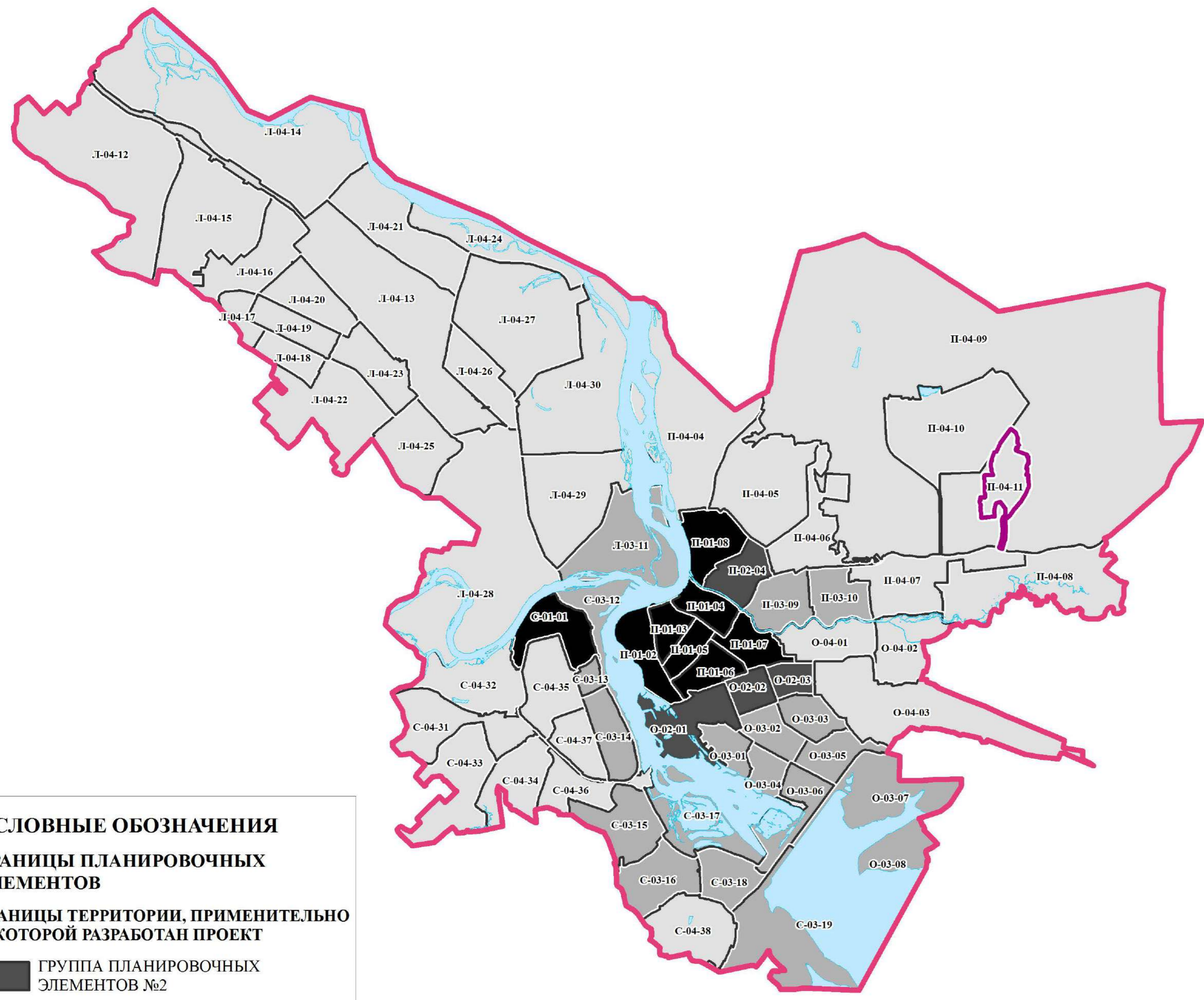


СХЕМА ГРУПП ПЛАНИРОВОЧНЫХ ЭЛЕМЕНТОВ

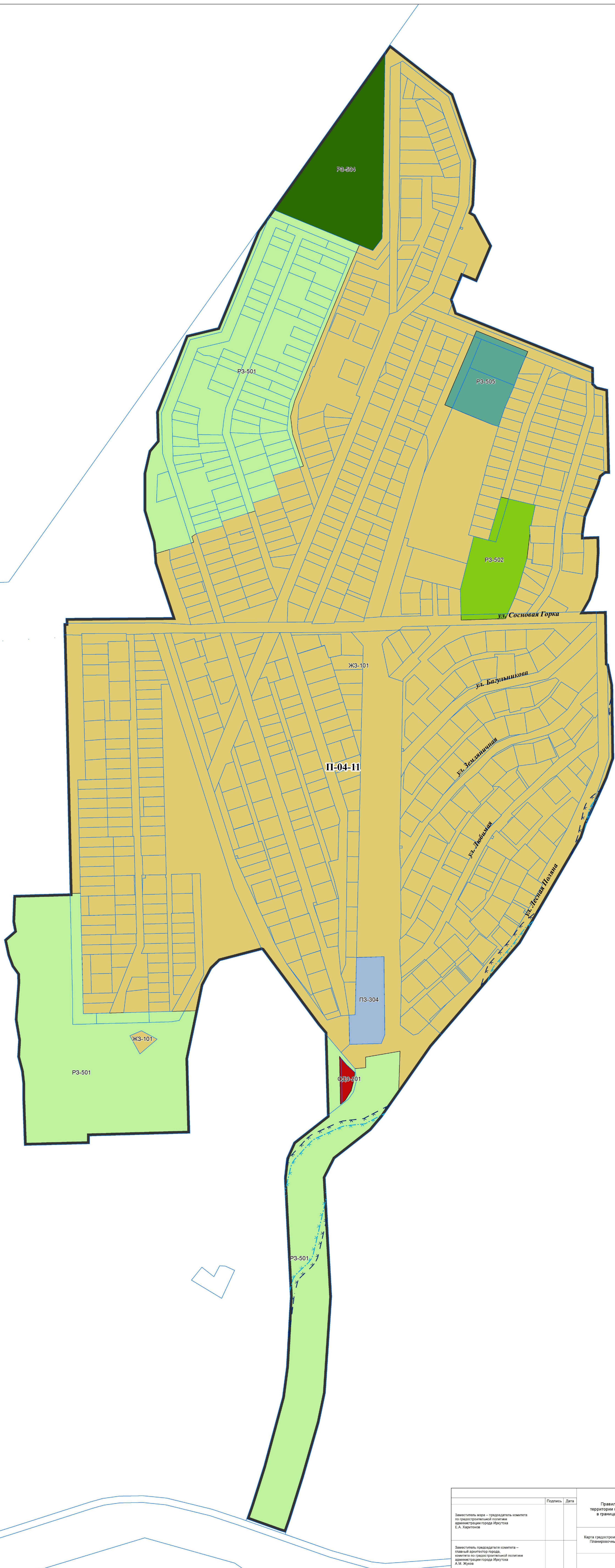


- УСЛОВНЫЕ ОБОЗНАЧЕНИЯ ГРАНИЦЫ ПЛАНИРОВОЧНЫХ ЭЛЕМЕНТОВ**
- ГРАНИЦЫ ТЕРРИТОРИИ, ПРИМЕНИТЕЛЬНО К КОТОРОЙ РАЗРАБОТАН ПРОЕКТ**
- ГРУППА ПЛАНИРОВОЧНЫХ ЭЛЕМЕНТОВ №2
 - ГРУППА ПЛАНИРОВОЧНЫХ ЭЛЕМЕНТОВ №3
 - ГРУППА ПЛАНИРОВОЧНЫХ ЭЛЕМЕНТОВ №4
- ИНЫЕ ГРУППЫ**
- ГРУППА ПЛАНИРОВОЧНЫХ ЭЛЕМЕНТОВ №1

- УСЛОВНЫЕ ОБОЗНАЧЕНИЯ**
- ГРАНИЦЫ МУНИЦИПАЛЬНОГО ОБРАЗОВАНИЯ ГОРОД ИРКУТСК, ГРАНИЦЫ НАСЕЛЕННОГО ПУНКТА г. ИРКУТСК
 - ГРАНИЦЫ ЗЕМЕЛЬНЫХ УЧАСТКОВ
 - ГРАНИЦЫ ПЛАНИРОВОЧНЫХ ЭЛЕМЕНТОВ
 - ТЕРРИТОРИИ ОБЪЕКТОВ КУЛЬТУРНОГО НАСЛЕДИЯ
 - ТЕРРИТОРИИ В ГРАНИЦАХ ОБЪЕКТОВ АРХЕОЛОГИИ

ТЕРРИТОРИАЛЬНЫЕ ЗОНЫ

- ЖИЛЬЕ ЗОНЫ**
- ЖЗ-101 – ЗОНЫ ЗАСТРОЙКИ ИНДИВИДУАЛЬНЫМИ И БЛОКИРОВАННЫМИ ЖИЛЬНЫМИ ДОМАМИ С ПРИНАДЕБНЫМИ ЗЕМЕЛЬНЫМИ УЧАСТКАМИ (1-3 ЭТ.)
 - ЖЗ-101/И – ЗОНЫ ЗАСТРОЙКИ ИНДИВИДУАЛЬНЫМИ И БЛОКИРОВАННЫМИ ЖИЛЬНЫМИ ДОМАМИ С ПРИНАДЕБНЫМИ ЗЕМЕЛЬНЫМИ УЧАСТКАМИ (1-3 ЭТ.)/И
 - ЖЗ-102 – ЗОНЫ ЗАСТРОЙКИ МАЛОЭТАЖНЫМИ МНОГOKВАРТИРНЫМИ ЖИЛЬНЫМИ ДОМАМИ (ДО 4 ЭТ.)
 - ЖЗ-102/И – ЗОНЫ ЗАСТРОЙКИ МАЛОЭТАЖНЫМИ МНОГOKВАРТИРНЫМИ ЖИЛЬНЫМИ ДОМАМИ (ДО 4 ЭТ.)/И
 - ЖЗ-103 – ЗОНЫ ЗАСТРОЙКИ СРЕДНЕЭТАЖНЫМИ ЖИЛЬНЫМИ ДОМАМИ (5-8 ЭТ.)
 - ЖЗ-103/2 – ЗОНА ЗАСТРОЙКИ СРЕДНЕЭТАЖНЫМИ ЖИЛЬНЫМИ ДОМАМИ (5-8 ЭТ.)/2
 - ЖЗ-103/19 – ЗОНА ЗАСТРОЙКИ СРЕДНЕЭТАЖНЫМИ ЖИЛЬНЫМИ ДОМАМИ (5-8 ЭТ.)/19
 - ЖЗ-103/Р – ЗОНА ЗАСТРОЙКИ СРЕДНЕЭТАЖНЫМИ ЖИЛЬНЫМИ ДОМАМИ (5-8 ЭТ.)/Р
 - ЖЗ-104 – ЗОНЫ ЗАСТРОЙКИ МНОГОЭТАЖНЫМИ ЖИЛЬНЫМИ ДОМАМИ (9 ЭТ. И БОЛЕЕ)
 - ЖЗ-104/1 – ЗОНЫ ЗАСТРОЙКИ МНОГОЭТАЖНЫМИ ЖИЛЬНЫМИ ДОМАМИ (9 ЭТ. И БОЛЕЕ)/1
 - ЖЗ-104/2 – ЗОНА ЗАСТРОЙКИ МНОГОЭТАЖНЫМИ ЖИЛЬНЫМИ ДОМАМИ (9 ЭТ. И БОЛЕЕ)/2
 - ЖЗ-104/3 – ЗОНА ЗАСТРОЙКИ МНОГОЭТАЖНЫМИ ЖИЛЬНЫМИ ДОМАМИ (9 ЭТ. И БОЛЕЕ)/3
 - ЖЗ-104/38 – ЗОНА ЗАСТРОЙКИ МНОГОЭТАЖНЫМИ ЖИЛЬНЫМИ ДОМАМИ (9 ЭТ. И БОЛЕЕ)/38
 - ЖЗ-104/И – ЗОНА ЗАСТРОЙКИ МНОГОЭТАЖНЫМИ ЖИЛЬНЫМИ ДОМАМИ (9 ЭТ. И БОЛЕЕ)/И
 - ЖЗ-104/РЭТ – ЗОНЫ ЗАСТРОЙКИ МНОГОЭТАЖНЫМИ ЖИЛЬНЫМИ ДОМАМИ (9 ЭТ. И БОЛЕЕ)/РЭТ
 - ЖЗ-104/У – ЗОНА ЗАСТРОЙКИ МНОГОЭТАЖНЫМИ ЖИЛЬНЫМИ ДОМАМИ (9 ЭТ. И БОЛЕЕ)/У
 - ДЗ – ЗОНЫ РАЗМЕЩЕНИЯ ОБЪЕКТОВ ДОШКОЛЬНОГО ОБРАЗОВАНИЯ
 - ШЗ – ЗОНЫ РАЗМЕЩЕНИЯ ОБЪЕКТОВ НАЧАЛЬНОГО ОБЩЕГО И СРЕДНЕГО (ПОЛНОГО) ОБЩЕГО ОБРАЗОВАНИЯ
- ОБЩЕСТВЕННО-ДЕЛОВЫЕ ЗОНЫ**
- ОДЗ-201 – ЗОНЫ ДЕЛОВОГО, ОБЩЕСТВЕННОГО И КОММЕРЧЕСКОГО НАЗНАЧЕНИЯ
 - ОДЗ-201/1 – ЗОНЫ ДЕЛОВОГО, ОБЩЕСТВЕННОГО И КОММЕРЧЕСКОГО НАЗНАЧЕНИЯ/1
 - ОДЗ-201/3 – ЗОНА ДЕЛОВОГО, ОБЩЕСТВЕННОГО И КОММЕРЧЕСКОГО НАЗНАЧЕНИЯ/3
 - ОДЗ-201/И – ЗОНА ДЕЛОВОГО, ОБЩЕСТВЕННОГО И КОММЕРЧЕСКОГО НАЗНАЧЕНИЯ/И
 - ОДЗ-201/Т – ЗОНЫ ДЕЛОВОГО, ОБЩЕСТВЕННОГО И КОММЕРЧЕСКОГО НАЗНАЧЕНИЯ/Т
 - ОДЗ-201/Р – ЗОНА ДЕЛОВОГО, ОБЩЕСТВЕННОГО И КОММЕРЧЕСКОГО НАЗНАЧЕНИЯ/Р
 - ОДЗ-202 – ЗОНЫ ОБСЛУЖИВАНИЯ ОБЪЕКТОВ, НЕОБХОДИМЫХ ДЛЯ ОСУЩЕСТВЛЕНИЯ ПРОИЗВОДСТВЕННОЙ И ПРЕДПРИНИМАТЕЛЬСКОЙ ДЕЯТЕЛЬНОСТИ
 - ОДЗ-203 – ЗОНЫ РАЗМЕЩЕНИЯ ОБЪЕКТОВ ЗДРАВООХРАНЕНИЯ И СОЦИАЛЬНОГО ОБЕСПЕЧЕНИЯ
 - ОДЗ-204 – ЗОНЫ РАЗМЕЩЕНИЯ НАУЧНО-ИССЛЕДОВАТЕЛЬСКИХ УЧРЕЖДЕНИЙ
 - ОДЗ-205 – ЗОНЫ РАЗМЕЩЕНИЯ ОБЪЕКТОВ СРЕДНЕГО И ВЫСШЕГО ПРОФЕССИОНАЛЬНОГО ОБРАЗОВАНИЯ
 - ОДЗ-206 – ЗОНЫ РАЗМЕЩЕНИЯ ОБЪЕКТОВ КУЛЬТУРЫ
 - ОДЗ-207 – ЗОНЫ РАЗМЕЩЕНИЯ КУЛЬТОВЫХ ЗДАНИЙ
- ПРОИЗВОДСТВЕННЫЕ ЗОНЫ**
- ПЗ-301 – ЗОНЫ ПРОМЫШЛЕННЫХ ОБЪЕКТОВ II, III КЛАССОВ ОПАСНОСТИ
 - ПЗ-302 – ЗОНЫ ПРОМЫШЛЕННЫХ ОБЪЕКТОВ IV, V КЛАССОВ ОПАСНОСТИ
 - ПЗ-303 – ЗОНЫ РАЗМЕЩЕНИЯ КОММУНАЛЬНЫХ И СКЛАДСКИХ ОБЪЕКТОВ
 - ПЗ-304 – ЗОНЫ ОБЪЕКТОВ ИНЖЕНЕРНОЙ ИНФРАСТРУКТУРЫ
 - ПЗ-305 – ЗОНЫ РАЗМЕЩЕНИЯ ОБЪЕКТОВ ГОРОДСКОГО ТРАНСПОРТА
 - ПЗ-305/И – ЗОНА РАЗМЕЩЕНИЯ ОБЪЕКТОВ ГОРОДСКОГО ТРАНСПОРТА/И
 - ПЗ-306 – ЗОНЫ РАЗМЕЩЕНИЯ ОБЪЕКТОВ ВНЕШНЕГО ТРАНСПОРТА
- ЗОНЫ РЕКРЕАЦИОННОГО НАЗНАЧЕНИЯ**
- РЗ-501 – ЗОНЫ ПРИРОДНОГО ЛАНДШАФТА
 - РЗ-502 – ЗОНЫ ПАРКОВ, СКВЕРОВ, БУЛЬВАРОВ
 - РЗ-503 – ЗОНЫ, ПРЕДНАЗНАЧЕННЫЕ ДЛЯ ОТДЫХА, ТУРИЗМА, ЗАНЯТИЙ ФИЗИЧЕСКОЙ КУЛЬТУРОЙ И СПОРТОМ, ЗОНЫ ПЛЯЖЕЙ
 - РЗ-503/1 – ЗОНА, ПРЕДНАЗНАЧЕННАЯ ДЛЯ ОТДЫХА, ТУРИЗМА, ЗАНЯТИЙ ФИЗИЧЕСКОЙ КУЛЬТУРОЙ И СПОРТОМ, ЗОНА ПЛЯЖЕЙ/1
 - РЗ-504 – ЗОНЫ, ЗАНЯТЫЕ ГОРОДСКИМИ ЛЕСАМИ
 - РЗ-505 – ЗОНЫ ОБЪЕКТОВ И СООРУЖЕНИЙ ФИЗИЧЕСКОЙ КУЛЬТУРЫ И СПОРТА
- ЗОНЫ ОСОБО ОХРАНЯЕМЫХ ТЕРРИТОРИЙ**
- ООТЗ-601 – ЗОНЫ ОСОБО ОХРАНЯЕМЫХ ТЕРРИТОРИЙ
- ЗОНЫ СЕЛЬСКОХОЗЯЙСТВЕННОГО ИСПОЛЬЗОВАНИЯ**
- СХЗ-401 – ЗОНЫ ВЕДЕНИЯ СЕЛЬСКОХОЗЯЙСТВЕННОГО ПРОИЗВОДСТВА
 - СХЗ-402 – ЗОНЫ ВЕДЕНИЯ САДОВОДСТВА
- ЗОНЫ СПЕЦИАЛЬНОГО НАЗНАЧЕНИЯ**
- СНЗ-701 – ЗОНЫ КЛАДБИЩ
 - СНЗ-702 – ЗОНЫ ЗАКРЫТЫХ КЛАДБИЩ
 - СНЗ-703 – ЗОНЫ РЕЖИМНЫХ ОБЪЕКТОВ
 - СНЗ-704 – ЗОНЫ ОБЪЕКТОВ СПЕЦИАЛЬНОГО НАЗНАЧЕНИЯ
- ИНЫЕ ЗОНЫ**
- ИЗ-801-ИЗ-812 – ЗОНЫ ОСОБОГО ГРАДОСТРОИТЕЛЬНОГО РЕГУЛИРОВАНИЯ
- ЗОНЫ С ОСОБЫМИ УСЛОВИЯМИ ИСПОЛЬЗОВАНИЯ ТЕРРИТОРИИ**
- ОХРАНА ОБЪЕКТОВ КУЛЬТУРНОГО НАСЛЕДИЯ И ОБЪЕКТОВ АРХЕОЛОГИИ**
- ЗОНЫ РЕГУЛИРОВАНИЯ ЗАСТРОЙКИ И ХОЗЯЙСТВЕННОЙ ДЕЯТЕЛЬНОСТИ
- ОХРАННЫЕ ЗОНЫ ОБЪЕКТОВ ИНЖЕНЕРНОЙ ИНФРАСТРУКТУРЫ И ИНОГО НАЗНАЧЕНИЯ**
- ОХРАННЫЕ ЗОНЫ ЛИНИЙ ЭЛЕКТРОПЕРЕДАЧИ
 - ТЕРРИТОРИИ ОБЪЕКТОВ ЭНЕРГЕТИКИ
 - ОХРАННЫЕ ЗОНЫ СТАЦИОНАРНЫХ ПУНКТОВ НАБЛЮДЕНИЙ
 - ОХРАННЫЕ ЗОНЫ ГЕОДИЗЕЧЕСКИХ ПУНКТОВ
- ОХРАННЫЕ ЗОНЫ ВОДНЫХ ОБЪЕКТОВ**
- ВОДООХРАННЫЕ ЗОНЫ
 - ПРИБРЕЖНЫЕ ЗАЩИТНЫЕ ПОЛОСЫ
 - ВОДООХРАННАЯ ЗОНА И ПРИБРЕЖНАЯ ЗАЩИТНАЯ ПОЛОСА ИРКУТСКОГО ВОДОХРАНИЛИЩА
- ЗОНЫ САНИТАРНОЙ ОХРАНЫ ИСТОЧНИКОВ ВОДОСНАБЖЕНИЯ**
- ПЕРВЫЙ ПОЯС ОГРАНИЧЕНИЙ (СТРОГОГО РЕЖИМА)
 - ВТОРОЙ ПОЯС ОГРАНИЧЕНИЙ
 - ТРЕТИЙ ПОЯС ОГРАНИЧЕНИЙ
- ТЕРРИТОРИИ ОСОБО ОХРАНЯЕМЫХ ПРИРОДНЫХ ОБЪЕКТОВ**
- ТЕРРИТОРИИ ОСОБО ОХРАНЯЕМЫХ ПРИРОДНЫХ ОБЪЕКТОВ



Завершить работу – передать материалы по градостроительному плану землепользования и застройки территории города Иркутска, за исключением территории в границах исторического поселения города Иркутска. С.А. Хертева	Планш:	Дата:	Правила землепользования и застройки части территории города Иркутска, за исключением территории в границах исторического поселения города Иркутска	
	Завершить работу – передать материалы по градостроительному плану землепользования и застройки территории города Иркутска, за исключением территории в границах исторического поселения города Иркутска. А.М. Жуков			Лист
Карта (использованы материалы) Планировочный элемент: П-04-11			1	1
			Администрация города Иркутска	