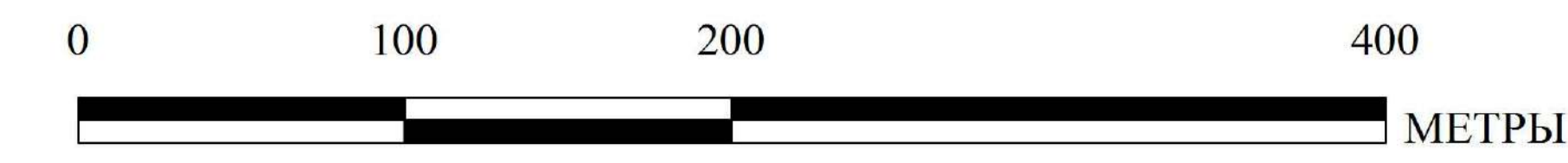


ПРАВИЛА ЗЕМЛЕПОЛЬЗОВАНИЯ И ЗАСТРОЙКИ ЧАСТИ ТЕРРИТОРИИ ГОРОДА ИРКУТСКА, ЗА ИСКЛЮЧЕНИЕМ ТЕРРИТОРИИ В ГРАНИЦАХ ИСТОРИЧЕСКОГО ПОСЕЛЕНИЯ ГОРОД ИРКУТСК

КАРТА ГРАДОСТРОИТЕЛЬНОГО ЗОНИРОВАНИЯ. ПЛАНИРОВОЧНЫЙ ЭЛЕМЕНТ - П-03-10

Приложение к решению Думы города Иркутска от №



УСЛОВНЫЕ ОБОЗНАЧЕНИЯ

- ГРАНИЦЫ МУНИЦИПАЛЬНОГО ОБРАЗОВАНИЯ ГОРОД ИРКУТСК, ГРАНИЦЫ НАСЕЛЕННОГО ПУНКТА г. ИРКУТСК
- ГРАНИЦЫ ЗЕМЕЛЬНЫХ УЧАСТКОВ
- ГРАНИЦЫ ПЛАНИРОВОЧНЫХ ЭЛЕМЕНТОВ
- ТЕРРИТОРИИ ОБЪЕКТОВ КУЛЬТУРНОГО НАСЛЕДИЯ
- ТЕРРИТОРИИ В ГРАНИЦАХ ОБЪЕКТОВ АРХЕОЛОГИИ

ТЕРРИТОРИАЛЬНЫЕ ЗОНЫ

- #### ЖИЛЫЕ ЗОНЫ
- ЖЗ-101 – зоны застройки индивидуальными и блокированными жилыми домами с приусадебными земельными участками (1-3 эт.)
 - ЖЗ-101/И – зоны застройки индивидуальными и блокированными жилыми домами с приусадебными земельными участками (1-3 эт.)/И
 - ЖЗ-102 – зоны застройки малоэтажными многоквартирными жилыми домами (до 4 эт.)
 - ЖЗ-102/И – зоны застройки малоэтажными многоквартирными жилыми домами (до 4 эт.)/И
 - ЖЗ-103 – зоны застройки среднеэтажными жилыми домами (5-8 эт.)
 - ЖЗ-103/2 – зона застройки среднеэтажными жилыми домами (5-8 эт.)/2
 - ЖЗ-103/19 – зона застройки среднеэтажными жилыми домами (5-8 эт.)/19
 - ЖЗ-103/Р – зона застройки среднеэтажными жилыми домами (5-8 эт.)/Р
 - ЖЗ-104 – зоны застройки многоэтажными жилыми домами (9 эт. и более)
 - ЖЗ-104/И – зоны застройки многоэтажными жилыми домами (9 эт. и более)/И
 - ЖЗ-104/2 – зона застройки многоэтажными жилыми домами (9 эт. и более)/2
 - ЖЗ-104/3 – зона застройки многоэтажными жилыми домами (9 эт. и более)/3
 - ЖЗ-104/38 – зона застройки многоэтажными жилыми домами (9 эт. и более)/38
 - ЖЗ-104/И – зона застройки многоэтажными жилыми домами (9 эт. и более)/И
 - ЖЗ-104/Р/Т – зоны застройки многоэтажными жилыми домами (9 эт. и более)/Р/Т
 - ЖЗ-104/У – зона застройки многоэтажными жилыми домами (9 эт. и более)/У
 - ДЗ – зоны размещения объектов дошкольного образования
 - ШЗ – зоны размещения объектов начального общего и среднего (полного) общего образования

- #### ОБЩЕСТВЕННО-ДЕЛОВЫЕ ЗОНЫ
- ОДЗ-201 – зоны делового, общественного и коммерческого назначения
 - ОДЗ-201/1 – зоны делового, общественного и коммерческого назначения/1
 - ОДЗ-201/3 – зона делового, общественного и коммерческого назначения/3
 - ОДЗ-201/И – зона делового, общественного и коммерческого назначения/И
 - ОДЗ-201/Т – зоны делового, общественного и коммерческого назначения/Т
 - ОДЗ-201/Р – зона делового, общественного и коммерческого назначения/Р
 - ОДЗ-202 – зоны обслуживания объектов, необходимых для осуществления производственной и предпринимательской деятельности
 - ОДЗ-203 – зоны размещения объектов здравоохранения и социального обеспечения
 - ОДЗ-204 – зоны размещения научно-исследовательских учреждений
 - ОДЗ-205 – зоны размещения объектов среднего и высшего профессионального образования
 - ОДЗ-206 – зоны размещения объектов культуры
 - ОДЗ-207 – зоны размещения культурных зданий

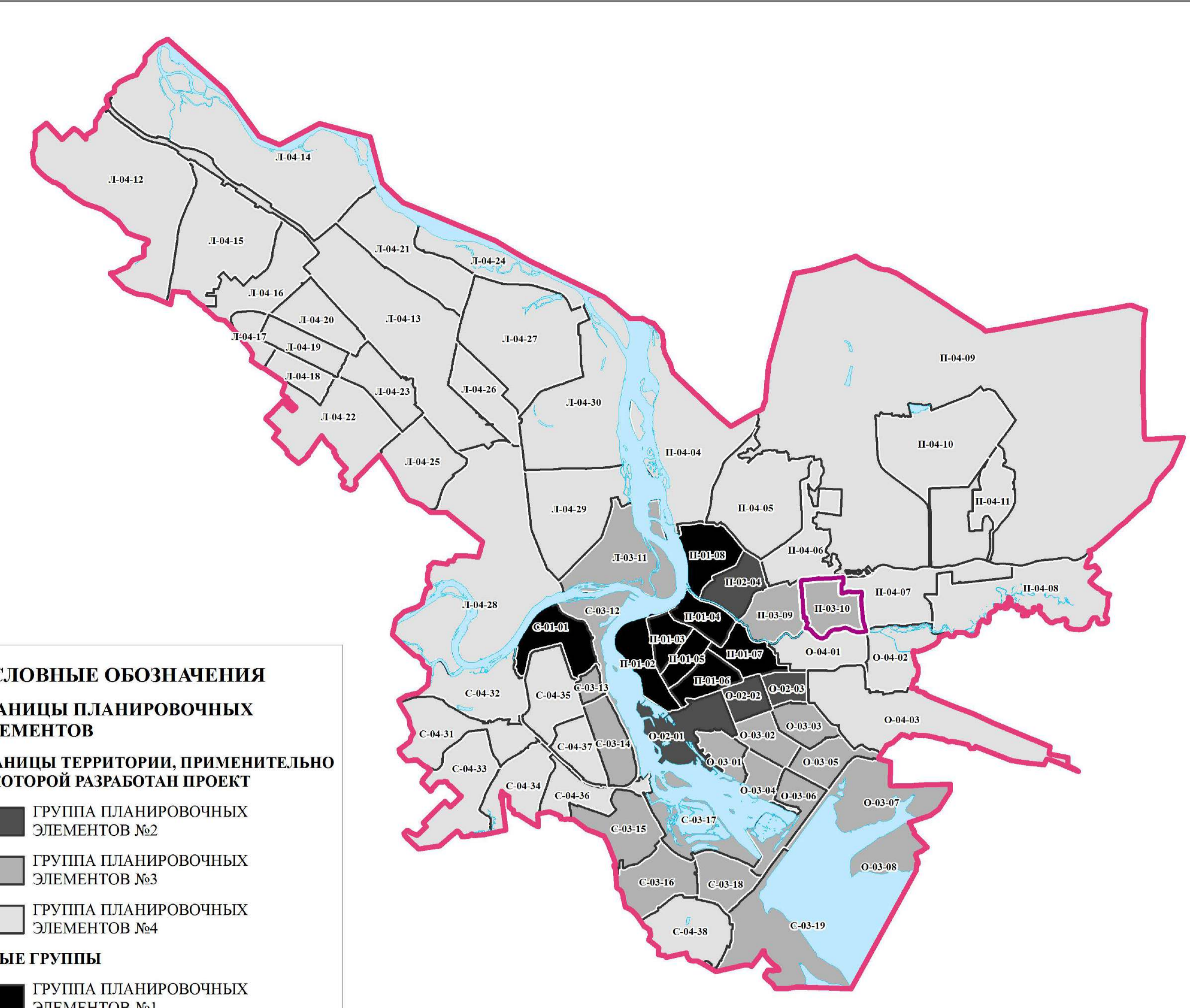
- #### ПРОИЗВОДСТВЕННЫЕ ЗОНЫ
- ПЗ-301 – зоны промышленных объектов II, III классов опасности
 - ПЗ-302 – зоны промышленных объектов IV, V классов опасности
 - ПЗ-303 – зоны размещения коммунальных и складских объектов
 - ПЗ-304 – зоны объектов инженерной инфраструктуры
 - ПЗ-305 – зоны размещения объектов городского транспорта
 - ПЗ-305/И – зона размещения объектов городского транспорта/И
 - ПЗ-306 – зоны размещения объектов внешнего транспорта

- #### ЗОНЫ РЕКРЕАЦИОННОГО НАЗНАЧЕНИЯ
- РЗ-501 – зоны природного ландшафта
 - РЗ-502 – зоны парков, скверов, бульваров
 - РЗ-503 – зоны, предназначенные для отдыха, туризма, занятий физической культурой и спортом, зоны пляжей
 - РЗ-503/1 – зона, предназначенная для отдыха, туризма, занятий физической культурой и спортом, зона пляжей/1
 - РЗ-504 – зоны, занятые городскими лесами
 - РЗ-505 – зоны объектов и сооружений физической культуры и спорта

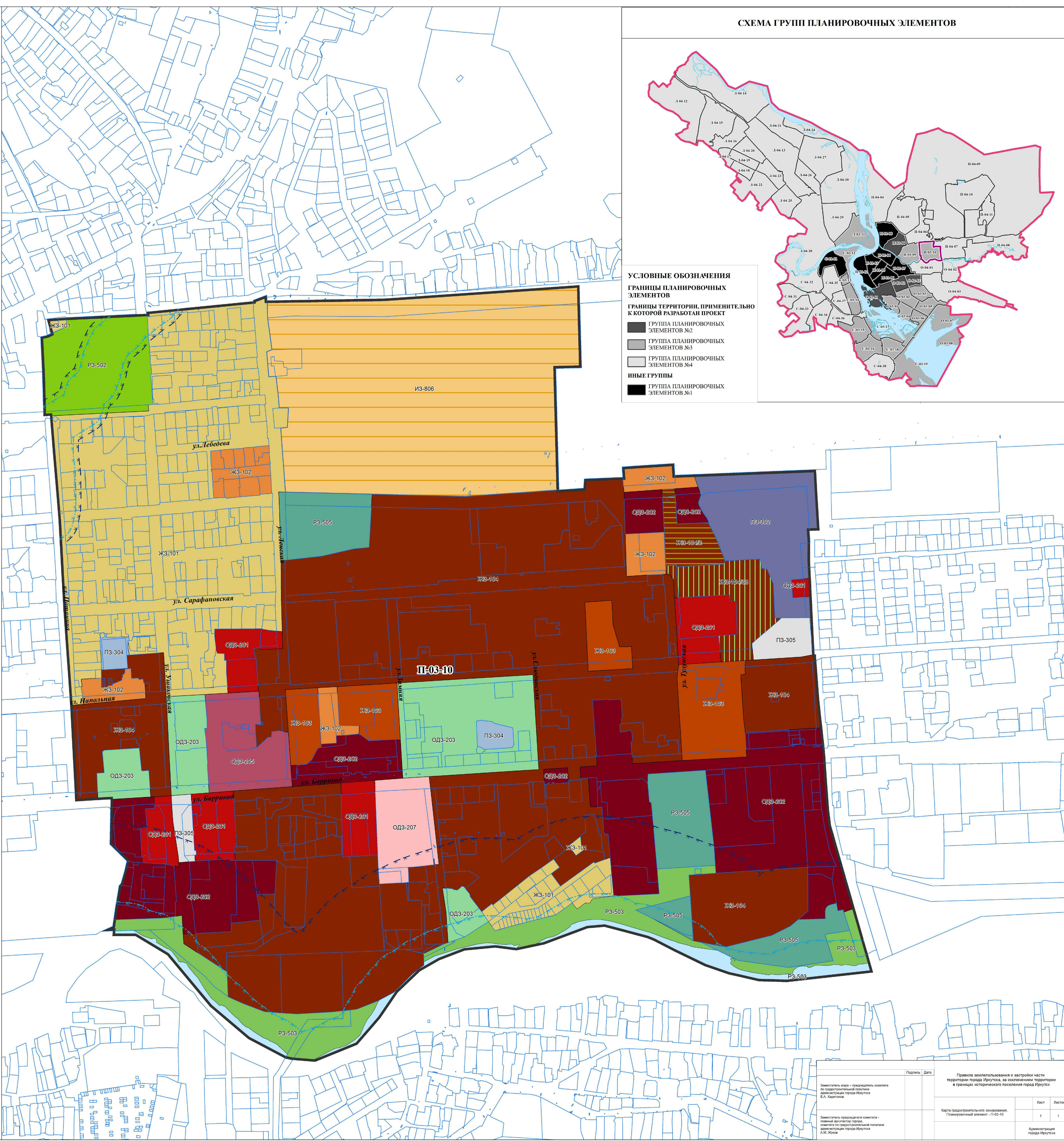
- #### ЗОНЫ ОСОБО ОХРАНЯЕМЫХ ТЕРРИТОРИЙ
- ООТЗ-601 – зоны особо охраняемых территорий
- #### ЗОНЫ СЕЛЬСКОХОЗЯЙСТВЕННОГО ИСПОЛЬЗОВАНИЯ
- СХЗ-401 – зоны ведения сельскохозяйственного производства
 - СХЗ-402 – зоны ведения садоводства
- #### ЗОНЫ СПЕЦИАЛЬНОГО НАЗНАЧЕНИЯ
- СНЗ-701 – зоны кладбищ
 - СНЗ-702 – зоны закрытых кладбищ
 - СНЗ-703 – зоны режимных объектов
 - СНЗ-704 – зоны объектов специального назначения
- #### ИНЫЕ ЗОНЫ
- ИЗ-801-ИЗ-812 – зоны особого градостроительного регулирования

- #### ЗОНЫ С ОСОБЫМИ УСЛОВИЯМИ ИСПОЛЬЗОВАНИЯ ТЕРРИТОРИИ
- ##### ОХРАНА ОБЪЕКТОВ КУЛЬТУРНОГО НАСЛЕДИЯ И ОБЪЕКТОВ АРХЕОЛОГИИ
- зоны регулирования застройки и хозяйственной деятельности
- ##### ОХРАННЫЕ ЗОНЫ ОБЪЕКТОВ ИНЖЕНЕРНОЙ ИНФРАСТРУКТУРЫ И ИНОГО НАЗНАЧЕНИЯ
- охранные зоны линий электропередачи
 - территории объектов энергетики
 - охранные зоны стационарных пунктов наблюдений
 - охранные зоны геодезических пунктов
- ##### ОХРАННЫЕ ЗОНЫ ВОДНЫХ ОБЪЕКТОВ
- водоохранные зоны
 - прибрежные защитные полосы
 - водоохранная зона и прибрежная защитная полоса Иркутского водохранилища
- ##### ЗОНЫ САНИТАРНОЙ ОХРАНЫ ИСТОЧНИКОВ ВОДОСНАБЖЕНИЯ
- первый пояс (строгий режим)
 - второй пояс ограничений
 - третий пояс ограничений
- ##### ТЕРРИТОРИИ ОСОБО ОХРАНЯЕМЫХ ПРИРОДНЫХ ОБЪЕКТОВ
- территории особо охраняемых природных объектов
- #### ЗОНЫ ЗАТОПЛЕНИЯ
- границы части зоны затопления 1% обеспеченности территории

СХЕМА ГРУПП ПЛАНИРОВОЧНЫХ ЭЛЕМЕНТОВ



- #### УСЛОВНЫЕ ОБОЗНАЧЕНИЯ
- ##### ГРАНИЦЫ ПЛАНИРОВОЧНЫХ ЭЛЕМЕНТОВ
- ГРАНИЦЫ ПЛАНИРОВОЧНЫХ ЭЛЕМЕНТОВ
- ##### ГРАНИЦЫ ТЕРРИТОРИИ, ПРИМЕНИТЕЛЬНО К КОТОРОЙ РАЗРАБОТАН ПРОЕКТ
- ГРУППА ПЛАНИРОВОЧНЫХ ЭЛЕМЕНТОВ ЖЗ-102
 - ГРУППА ПЛАНИРОВОЧНЫХ ЭЛЕМЕНТОВ ЖЗ-103
 - ГРУППА ПЛАНИРОВОЧНЫХ ЭЛЕМЕНТОВ ЖЗ-104
- ##### ИНЫЕ ГРУППЫ
- ГРУППА ПЛАНИРОВОЧНЫХ ЭЛЕМЕНТОВ ЖЗ-101



<p>Заказчик: Администрация города Иркутска</p> <p>Исполнитель: ООО "Иркутск-Градостроитель"</p>	<p>Лист: 1</p> <p>Листов: 1</p>
---	---------------------------------