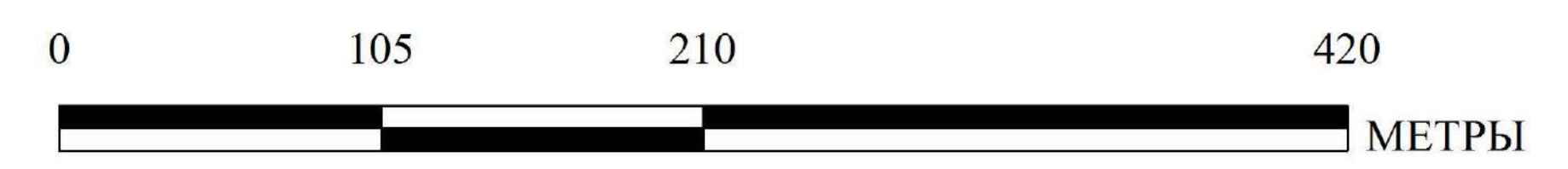


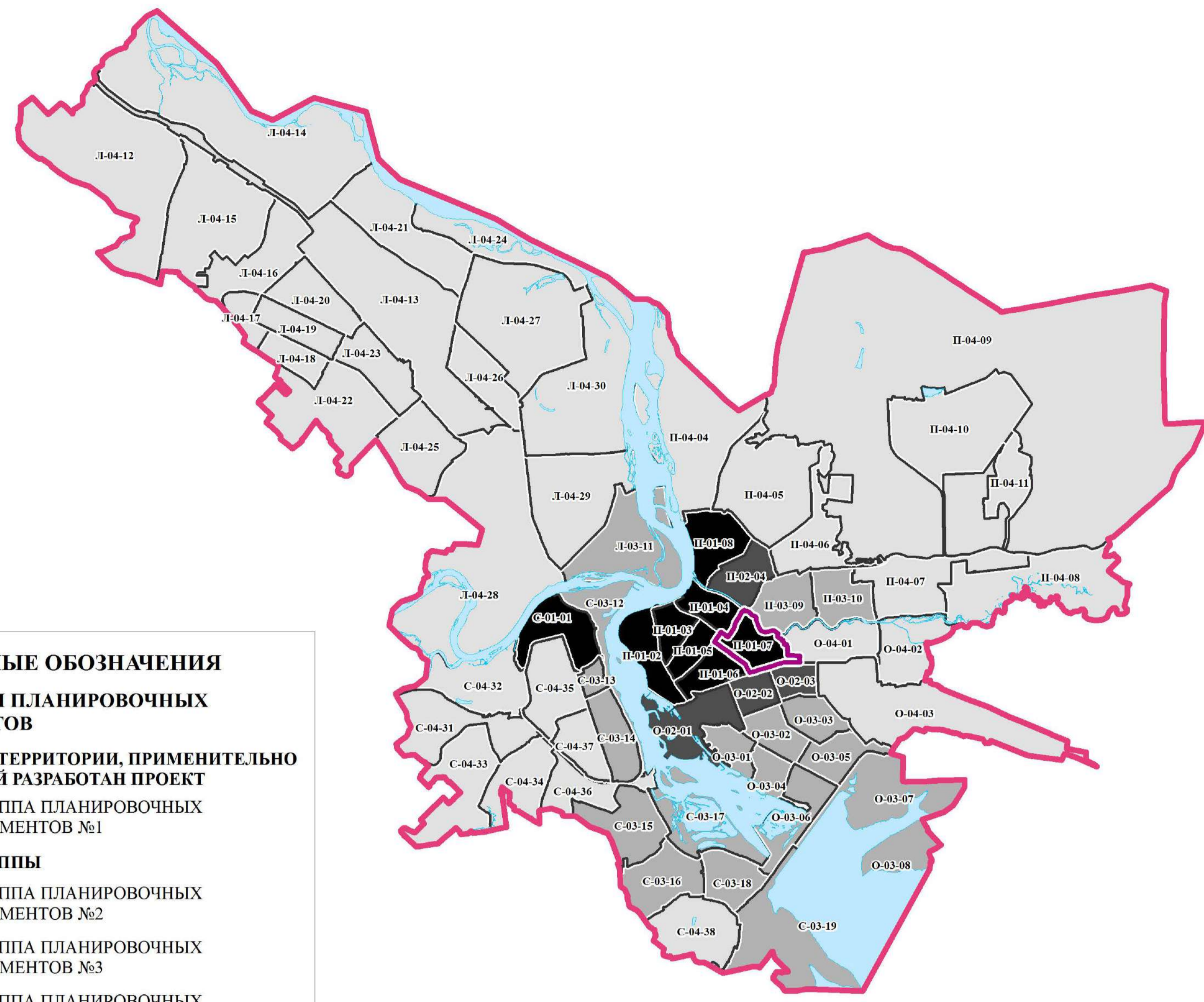
# ПРАВИЛА ЗЕМЛЕПОЛЬЗОВАНИЯ И ЗАСТРОЙКИ ЧАСТИ ТЕРРИТОРИИ ГОРОДА ИРКУТСКА, ВКЛЮЧАЮЩЕЙ ТЕРРИТОРИЮ В ГРАНИЦАХ ИСТОРИЧЕСКОГО ПОСЕЛЕНИЯ ГОРОД ИРКУТСК

## КАРТА ГРАДОСТРОИТЕЛЬНОГО ЗОНИРОВАНИЯ. ПЛАНИРОВОЧНЫЙ ЭЛЕМЕНТ - П-01-07

Приложение к решению Думы города Иркутска от \_\_\_\_\_ № \_\_\_\_\_



### СХЕМА ГРУПП ПЛАНИРОВОЧНЫХ ЭЛЕМЕНТОВ



#### УСЛОВНЫЕ ОБОЗНАЧЕНИЯ

##### ГРАНИЦЫ ПЛАНИРОВОЧНЫХ ЭЛЕМЕНТОВ

##### ГРАНИЦЫ ТЕРРИТОРИИ, ПРИМЕНЯТЕЛЬНО К КОТОРОЙ РАЗРАБОТАН ПРОЕКТ

ГРУППА ПЛАНИРОВОЧНЫХ ЭЛЕМЕНТОВ №1

ИНЫЕ ГРУППЫ

ГРУППА ПЛАНИРОВОЧНЫХ ЭЛЕМЕНТОВ №2

ГРУППА ПЛАНИРОВОЧНЫХ ЭЛЕМЕНТОВ №3

ГРУППА ПЛАНИРОВОЧНЫХ ЭЛЕМЕНТОВ №4

#### УСЛОВНЫЕ ОБОЗНАЧЕНИЯ

##### ТЕРРИТОРИАЛЬНЫЕ ЗОНЫ

###### ЖИЛЫЕ ЗОНЫ

- ЖЗ-101 – зоны застройки индивидуальными и блокированными жилыми домами с приусадебными земельными участками (1-3 эт.)
- ЖЗ-101/И – зоны застройки индивидуальными и блокированными жилыми домами с приусадебными земельными участками (1-3 эт.)/И
- ЖЗ-102 – зоны застройки малоэтажными многоквартирными жилыми домами (до 4 эт.)
- ЖЗ-102/И – зоны застройки малоэтажными многоквартирными жилыми домами (до 4 эт.)/И
- ЖЗ-103 – зоны застройки среднеэтажными жилыми домами (5-8 эт.)
- ЖЗ-103/2 – зона застройки среднеэтажными жилыми домами (5-8 эт.)/2
- ЖЗ-103/19 – зона застройки среднеэтажными жилыми домами (5-8 эт.)/19
- ЖЗ-103/Р – зона застройки среднеэтажными жилыми домами (5-8 эт.)/Р
- ЖЗ-104 – зоны застройки многоэтажными жилыми домами (9 эт. и более)
- ЖЗ-104/1 – зоны застройки многоэтажными жилыми домами (9 эт. и более)/1
- ЖЗ-104/2 – зона застройки многоэтажными жилыми домами (9 эт. и более)/2
- ЖЗ-104/3 – зона застройки многоэтажными жилыми домами (9 эт. и более)/3
- ЖЗ-104/38 – зона застройки многоэтажными жилыми домами (9 эт. и более)/38
- ЖЗ-104/И – зона застройки многоэтажными жилыми домами (9 эт. и более)/И
- ЖЗ-104/РЗТ – зоны застройки многоэтажными жилыми домами (9 эт. и более)/РЗТ
- ЖЗ-104/У – зона застройки многоэтажными жилыми домами (9 эт. и более)/У
- ДЗ – зоны размещения объектов дошкольного образования
- ШЗ – зоны размещения объектов начального общего и среднего (полного) общего образования

###### ОБЩЕСТВЕННО-ДЕЛОВЫЕ ЗОНЫ

- ОДЗ-201 – зоны делового, общественного и коммерческого назначения
- ОДЗ-201/1 – зоны делового, общественного и коммерческого назначения/1
- ОДЗ-201/3 – зона делового, общественного и коммерческого назначения/3
- ОДЗ-201/И – зона делового, общественного и коммерческого назначения/И
- ОДЗ-201/Т – зоны делового, общественного и коммерческого назначения/Т
- ОДЗ-201/Р – зона делового, общественного и коммерческого назначения/Р
- ОДЗ-202 – зоны обслуживания объектов, необходимых для осуществления производственной и предпринимательской деятельности
- ОДЗ-203 – зоны размещения объектов здравоохранения и социального обеспечения
- ОДЗ-204 – зоны размещения научно-исследовательских учреждений
- ОДЗ-205 – зоны размещения объектов среднего и высшего профессионального образования
- ОДЗ-206 – зоны размещения объектов культуры
- ОДЗ-207 – зоны размещения культурных зданий

###### ПРОИЗВОДСТВЕННЫЕ ЗОНЫ

- ПЗ-301 – зоны промышленных объектов II, III классов опасности
- ПЗ-302 – зоны промышленных объектов IV, V классов опасности
- ПЗ-303 – зоны размещения коммунальных и складских объектов
- ПЗ-304 – зоны объектов инженерной инфраструктуры
- ПЗ-305 – зоны размещения объектов городского транспорта
- ПЗ-305/И – зона размещения объектов городского транспорта/И
- ПЗ-306 – зоны размещения объектов внешнего транспорта

###### ЗОНЫ РЕКРЕАЦИОННОГО НАЗНАЧЕНИЯ

- РЗ-501 – зоны природного ландшафта
- РЗ-502 – зоны парков, скверов, бульваров
- РЗ-503 – зоны, предназначенные для отдыха, туризма, занятий физической культурой и спортом, зоны пляжей
- РЗ-503/1 – зона, предназначенная для отдыха, туризма, занятий физической культурой и спортом, зона пляжей/1
- РЗ-504 – зоны, занятые городскими лесами
- РЗ-505 – зоны объектов и сооружений физической культуры и спорта

###### ЗОНЫ ОСОБО ОХРАНЯЕМЫХ ТЕРРИТОРИЙ

- ООТЗ-601 – зоны особо охраняемых территорий

###### ЗОНЫ СЕЛЬСКОХОЗЯЙСТВЕННОГО ИСПОЛЬЗОВАНИЯ

- СХЗ-401 – зоны ведения сельскохозяйственного производства
- СХЗ-402 – зоны ведения садоводства

###### ЗОНЫ СПЕЦИАЛЬНОГО НАЗНАЧЕНИЯ

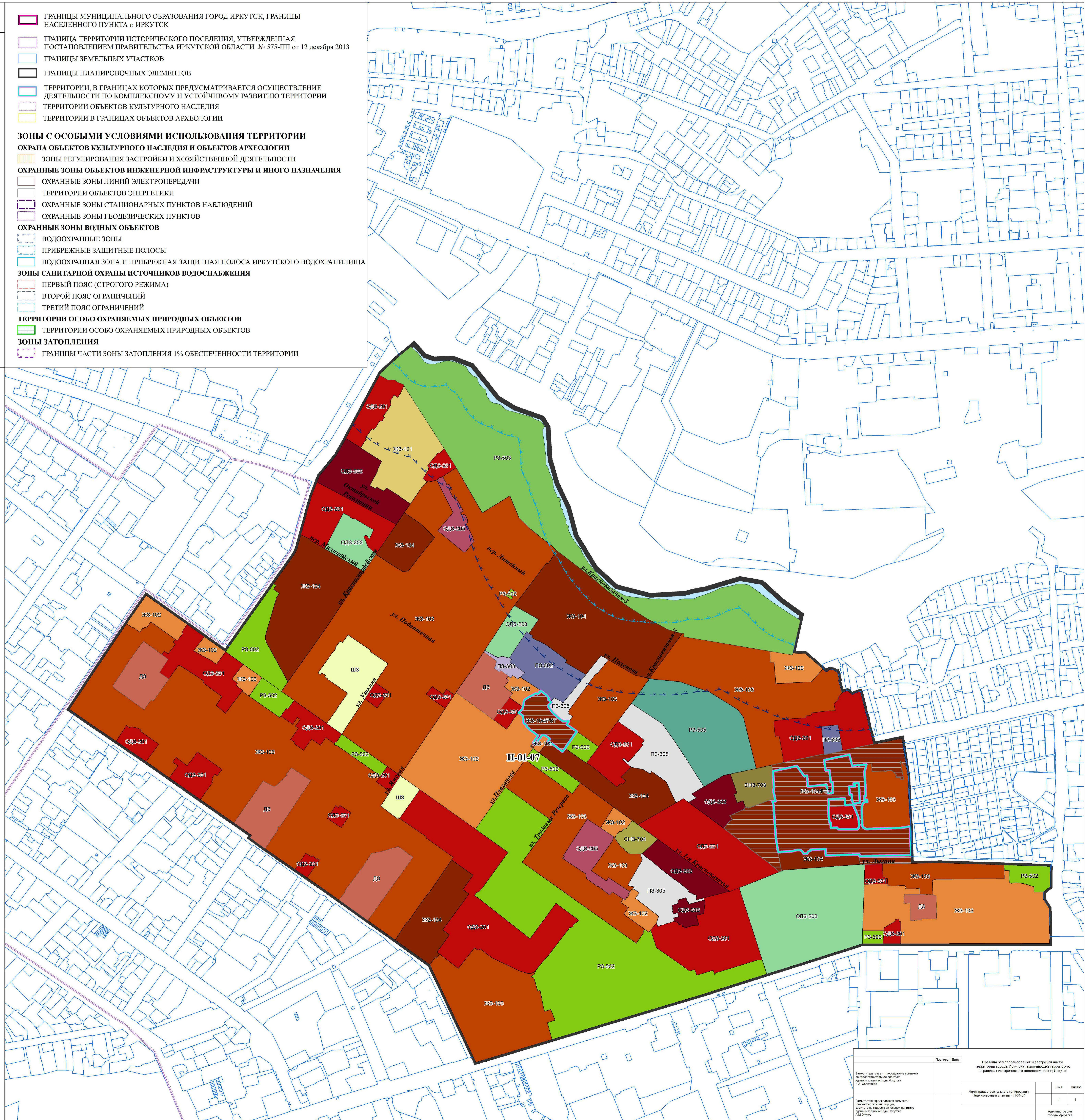
- СНЗ-701 – зоны кладбищ
- СНЗ-702 – зоны закрытых кладбищ
- СНЗ-703 – зоны режимных объектов
- СНЗ-704 – зоны объектов специального назначения

###### ИНЫЕ ЗОНЫ

- ИЗ-801-ИЗ-812 – зоны особого градостроительного регулирования

- ГРАНИЦЫ МУНИЦИПАЛЬНОГО ОБРАЗОВАНИЯ ГОРОД ИРКУТСК, ГРАНИЦЫ НАСЕЛЕННОГО ПУНКТА г. ИРКУТСК
- ГРАНИЦА ТЕРРИТОРИИ ИСТОРИЧЕСКОГО ПОСЕЛЕНИЯ, УТВЕРЖДЕННАЯ ПОСТАНОВЛЕНИЕМ ПРАВИТЕЛЬСТВА ИРКУТСКОЙ ОБЛАСТИ № 575-ПП от 12 декабря 2013
- ГРАНИЦЫ ЗЕМЕЛЬНЫХ УЧАСТКОВ
- ГРАНИЦЫ ПЛАНИРОВОЧНЫХ ЭЛЕМЕНТОВ
- ТЕРРИТОРИИ, В ГРАНИЦАХ КОТОРЫХ ПРЕДУСМАТРИВАЕТСЯ ОСУЩЕСТВЛЕНИЕ ДЕЯТЕЛЬНОСТИ ПО КОМПЛЕКСНОМУ И УСТОЙЧИВОМУ РАЗВИТИЮ ТЕРРИТОРИИ
- ТЕРРИТОРИИ ОБЪЕКТОВ КУЛЬТУРНОГО НАСЛЕДИЯ
- ТЕРРИТОРИИ В ГРАНИЦАХ ОБЪЕКТОВ АРХЕОЛОГИИ

- ЗОНЫ С ОСОБИМИ УСЛОВИЯМИ ИСПОЛЬЗОВАНИЯ ТЕРРИТОРИИ**
- ОХРАНА ОБЪЕКТОВ КУЛЬТУРНОГО НАСЛЕДИЯ И ОБЪЕКТОВ АРХЕОЛОГИИ**
- ЗОНЫ РЕГУЛИРОВАНИЯ ЗАСТРОЙКИ И ХОЗЯЙСТВЕННОЙ ДЕЯТЕЛЬНОСТИ
- ОХРАННЫЕ ЗОНЫ ОБЪЕКТОВ ИНЖЕНЕРНОЙ ИНФРАСТРУКТУРЫ И ИНОГО НАЗНАЧЕНИЯ**
- ОХРАННЫЕ ЗОНЫ ЛИНИЙ ЭЛЕКТРОПЕРЕДАЧИ
- ТЕРРИТОРИИ ОБЪЕКТОВ ЭНЕРГЕТИКИ
- ОХРАННЫЕ ЗОНЫ СТАЦИОНАРНЫХ ПУНКТОВ НАБЛЮДЕНИЙ
- ОХРАННЫЕ ЗОНЫ ГЕОДЕЗИЧЕСКИХ ПУНКТОВ
- ОХРАННЫЕ ЗОНЫ ВОДНЫХ ОБЪЕКТОВ**
- ВОДООХРАННЫЕ ЗОНЫ
- ПРИБРЕЖНЫЕ ЗАЩИТНЫЕ ПОЛОСЫ
- ВОДООХРАННАЯ ЗОНА И ПРИБРЕЖНАЯ ЗАЩИТНАЯ ПОЛОСА ИРКУТСКОГО ВОДОХРАНИЛИЩА
- ЗОНЫ САНИТАРНОЙ ОХРАНЫ ИСТОЧНИКОВ ВОДОСНАБЖЕНИЯ**
- ПЕРВЫЙ ПОЯС (СТРОГОГО РЕЖИМА)
- ВТОРОЙ ПОЯС ОГРАНИЧЕНИЙ
- ТРЕТИЙ ПОЯС ОГРАНИЧЕНИЙ
- ТЕРРИТОРИИ ОСОБО ОХРАНЯЕМЫХ ПРИРОДНЫХ ОБЪЕКТОВ**
- ТЕРРИТОРИИ ОСОБО ОХРАНЯЕМЫХ ПРИРОДНЫХ ОБЪЕКТОВ
- ЗОНЫ ЗАТОПЛЕНИЯ**
- ГРАНИЦЫ ЧАСТИ ЗОНЫ ЗАТОПЛЕНИЯ 1% ОБЕСПЕЧЕННОСТИ ТЕРРИТОРИИ



Исполнитель	Дата	Лист	Всего
Администрация города Иркутска		1	1