

# ПРАВИЛА ЗЕМЛЕПОЛЬЗОВАНИЯ И ЗАСТРОЙКИ ЧАСТИ ТЕРРИТОРИИ ГОРОДА ИРКУТСКА, ЗА ИСКЛЮЧЕНИЕМ ТЕРРИТОРИИ В ГРАНИЦАХ ИСТОРИЧЕСКОГО ПОСЕЛЕНИЯ ГОРОД ИРКУТСК

КАРТА ГРАДОСТРОИТЕЛЬНОГО ЗОНИРОВАНИЯ. ПЛАНИРОВОЧНЫЙ ЭЛЕМЕНТ - О-03-04

Приложение к решению Думы города Иркутска от \_\_\_\_\_ № \_\_\_\_\_

0 100 200 400 МЕТРЫ

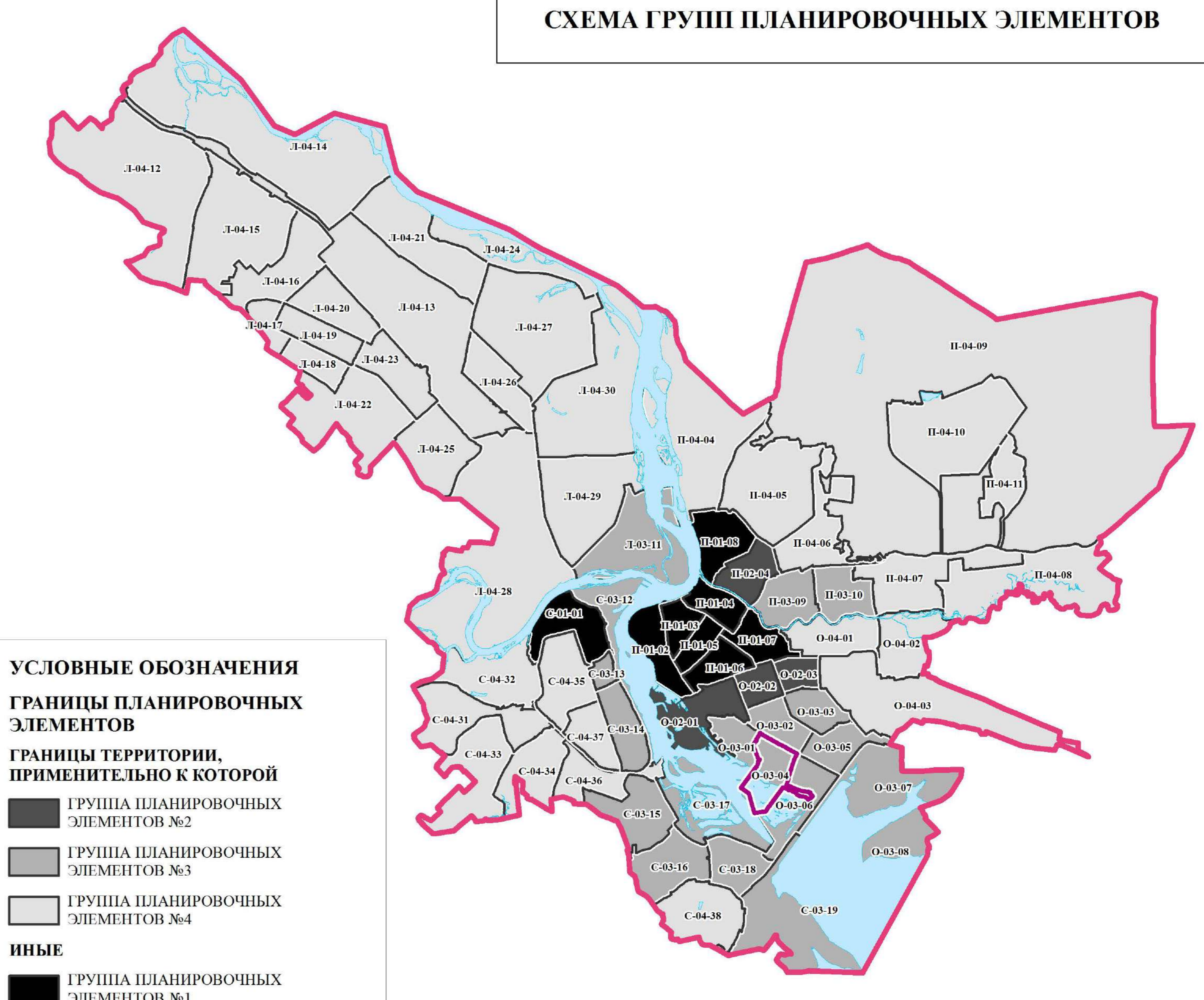
## УСЛОВНЫЕ ОБОЗНАЧЕНИЯ

- ГРАНИЦЫ МУНИЦИПАЛЬНОГО ОБРАЗОВАНИЯ ГОРОД ИРКУТСК, ГРАНИЦЫ НАСЕЛЕННОГО ПУНКТА г. ИРКУТСК
- ГРАНИЦЫ ЗЕМЕЛЬНЫХ УЧАСТКОВ
- ГРАНИЦЫ ПЛАНИРОВОЧНЫХ ЭЛЕМЕНТОВ
- ТЕРРИТОРИИ ОБЪЕКТОВ КУЛЬТУРНОГО НАСЛЕДИЯ
- ТЕРРИТОРИИ В ГРАНИЦАХ ОБЪЕКТОВ АРХЕОЛОГИИ

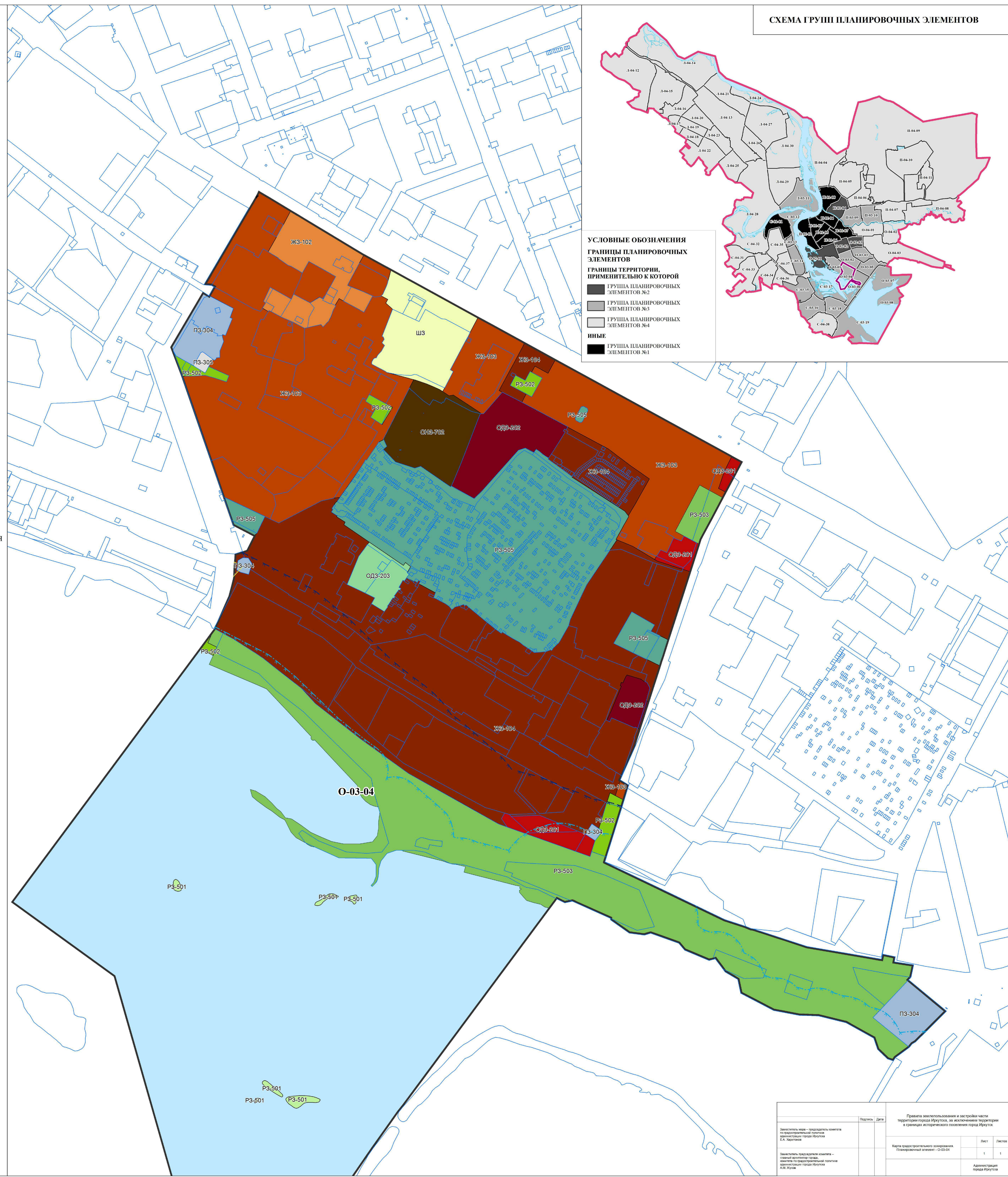
## ТЕРРИТОРИАЛЬНЫЕ ЗОНЫ

- ### ЖИЛЫЕ ЗОНЫ
- ЖЗ-101 – зоны застройки индивидуальными и блокированными жилыми домами с приусадебными земельными участками (1-3 ЭТ.)
  - ЖЗ-101/И – зоны застройки индивидуальными и блокированными жилыми домами с приусадебными земельными участками (1-3 ЭТ.)/И
  - ЖЗ-102 – зоны застройки малоэтажными многоквартирными жилыми домами (до 4 ЭТ.)
  - ЖЗ-102/И – зоны застройки малоэтажными многоквартирными жилыми домами (до 4 ЭТ.)/И
  - ЖЗ-103 – зоны застройки среднеэтажными жилыми домами (5-8 ЭТ.)
  - ЖЗ-103/2 – зона застройки среднеэтажными жилыми домами (5-8 ЭТ.)/2
  - ЖЗ-103/19 – зона застройки среднеэтажными жилыми домами (5-8 ЭТ.)/19
  - ЖЗ-103/Р – зона застройки среднеэтажными жилыми домами (5-8 ЭТ.)/Р
  - ЖЗ-104 – зоны застройки многоэтажными жилыми домами (9 ЭТ. и более)
  - ЖЗ-104/1 – зоны застройки многоэтажными жилыми домами (9 ЭТ. и более)/1
  - ЖЗ-104/2 – зона застройки многоэтажными жилыми домами (9 ЭТ. и более)/2
  - ЖЗ-104/3 – зона застройки многоэтажными жилыми домами (9 ЭТ. и более)/3
  - ЖЗ-104/38 – зона застройки многоэтажными жилыми домами (9 ЭТ. и более)/38
  - ЖЗ-104/И – зона застройки многоэтажными жилыми домами (9 ЭТ. и более)/И
  - ЖЗ-104/РЭТ – зоны застройки многоэтажными жилыми домами (9 ЭТ. и более)/РЭТ
  - ЖЗ-104/У – зона застройки многоэтажными жилыми домами (9 ЭТ. и более)/У
  - ДЗ – зоны размещения объектов дошкольного образования
  - ШЗ – зоны размещения объектов начального общего и среднего (полного) общего образования
- ### ОБЩЕСТВЕННО-ДЕЛОВЫЕ ЗОНЫ
- ОДЗ-201 – зоны делового, общественного и коммерческого назначения
  - ОДЗ-201/1 – зоны делового, общественного и коммерческого назначения/1
  - ОДЗ-201/3 – зона делового, общественного и коммерческого назначения/3
  - ОДЗ-201/И – зона делового, общественного и коммерческого назначения/И
  - ОДЗ-201/Т – зоны делового, общественного и коммерческого назначения/Т
  - ОДЗ-201/Р – зона делового, общественного и коммерческого назначения/Р
  - ОДЗ-202 – зоны обслуживания объектов, необходимых для осуществления производственной и предпринимательской деятельности
  - ОДЗ-203 – зоны размещения объектов здравоохранения и социального обеспечения
  - ОДЗ-204 – зоны размещения научно-исследовательских учреждений
  - ОДЗ-205 – зоны размещения объектов среднего и высшего профессионального образования
  - ОДЗ-206 – зоны размещения объектов культуры
  - ОДЗ-207 – зоны размещения культовых зданий
- ### ПРОИЗВОДСТВЕННЫЕ ЗОНЫ
- ПЗ-301 – зоны промышленных объектов II, III классов опасности
  - ПЗ-302 – зоны промышленных объектов IV, V классов опасности
  - ПЗ-303 – зоны размещения коммунальных и складских объектов
  - ПЗ-304 – зоны объектов инженерной инфраструктуры
  - ПЗ-305 – зоны размещения объектов городского транспорта
  - ПЗ-305/И – зона размещения объектов городского транспорта/И
  - ПЗ-306 – зоны размещения объектов внешнего транспорта
- ### ЗОНЫ РЕКРЕАЦИОННОГО НАЗНАЧЕНИЯ
- РЗ-501 – зоны природного ландшафта
  - РЗ-502 – зоны парков, скверов, бульваров
  - РЗ-503 – зоны, предназначенные для отдыха, туризма, занятий физической культурой и спортом, зоны пляжей
  - РЗ-503/1 – зона, предназначенная для отдыха, туризма, занятий физической культурой и спортом, зона пляжей/1
  - РЗ-504 – зоны, занятые городскими лесами
  - РЗ-505 – зоны объектов и сооружений физической культуры и спорта
- ### ЗОНЫ ОСОБО ОХРАНЯЕМЫХ ТЕРРИТОРИЙ
- ООТЗ-601 – зоны особо охраняемых территорий
- ### ЗОНЫ СЕЛЬСКОХОЗЯЙСТВЕННОГО ИСПОЛЬЗОВАНИЯ
- СХЗ-401 – зоны ведения сельскохозяйственного производства
  - СХЗ-402 – зоны ведения садоводства
- ### ЗОНЫ СПЕЦИАЛЬНОГО НАЗНАЧЕНИЯ
- СНЗ-701 – зоны кладбищ
  - СНЗ-702 – зоны закрытых кладбищ
  - СНЗ-703 – зоны режимных объектов
  - СНЗ-704 – зоны объектов специального назначения
- ### ИНЫЕ ЗОНЫ
- ИЗ-801-ИЗ-812 – зоны особого градостроительного регулирования
  - ТЕРРИТОРИАЛЬНЫЕ ЗОНЫ\_вода

## СХЕМА ГРУПП ПЛАНИРОВОЧНЫХ ЭЛЕМЕНТОВ



- ### УСЛОВНЫЕ ОБОЗНАЧЕНИЯ ГРАНИЦЫ ПЛАНИРОВОЧНЫХ ЭЛЕМЕНТОВ
- ГРАНИЦЫ ПЛАНИРОВОЧНЫХ ЭЛЕМЕНТОВ №1
  - ГРАНИЦЫ ПЛАНИРОВОЧНЫХ ЭЛЕМЕНТОВ №2
  - ГРАНИЦЫ ПЛАНИРОВОЧНЫХ ЭЛЕМЕНТОВ №3
  - ГРАНИЦЫ ПЛАНИРОВОЧНЫХ ЭЛЕМЕНТОВ №4
  - ИНЫЕ
  - ГРАНИЦЫ ПЛАНИРОВОЧНЫХ ЭЛЕМЕНТОВ №1



Инициалы	Дата	Подпись

Правила землепользования и застройки части территории города Иркутска, за исключением территории в границах исторического поселения города Иркутска

Инициалы	Дата	Подпись

Карта градостроительного зонирования территории города Иркутска, за исключением территории в границах исторического поселения города Иркутска

Инициалы	Дата	Подпись

Администрация города Иркутска