

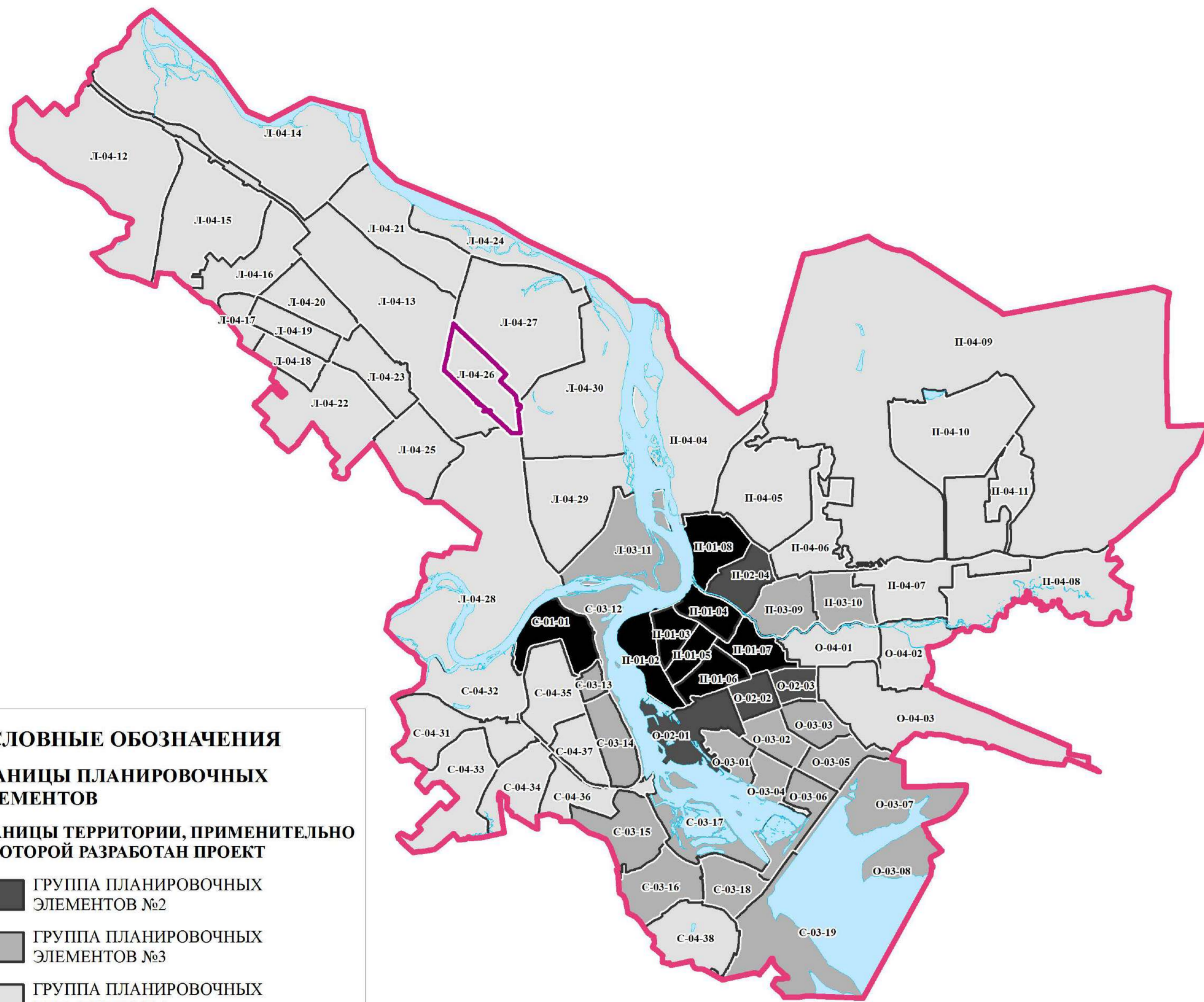
# ПРАВИЛА ЗЕМЛЕПОЛЬЗОВАНИЯ И ЗАСТРОЙКИ ЧАСТИ ТЕРРИТОРИИ ГОРОДА ИРКУТСКА, ЗА ИСКЛЮЧЕНИЕМ ТЕРРИТОРИИ В ГРАНИЦАХ ИСТОРИЧЕСКОГО ПОСЕЛЕНИЯ ГОРОД ИРКУТСК

## КАРТА ГРАДОСТРОИТЕЛЬНОГО ЗОНИРОВАНИЯ. ПЛАНИРОВОЧНЫЙ ЭЛЕМЕНТ - Л-04-26

Применение к решению Думы города Иркутска от №

0 100 200 400 МЕТРЫ

### СХЕМА ГРУПП ПЛАНИРОВОЧНЫХ ЭЛЕМЕНТОВ



- УСЛОВНЫЕ ОБОЗНАЧЕНИЯ ГРАНИЦЫ ПЛАНИРОВОЧНЫХ ЭЛЕМЕНТОВ**
- ГРАНИЦЫ ТЕРРИТОРИИ, ПРИМЕНИТЕЛЬНО К КОТОРОЙ РАЗРАБОТАН ПРОЕКТ**
- ГРУППА ПЛАНИРОВОЧНЫХ ЭЛЕМЕНТОВ №1
  - ГРУППА ПЛАНИРОВОЧНЫХ ЭЛЕМЕНТОВ №2
  - ГРУППА ПЛАНИРОВОЧНЫХ ЭЛЕМЕНТОВ №3
  - ГРУППА ПЛАНИРОВОЧНЫХ ЭЛЕМЕНТОВ №4
- ИНЫЕ ГРУППЫ**
- ГРУППА ПЛАНИРОВОЧНЫХ ЭЛЕМЕНТОВ №1

### УСЛОВНЫЕ ОБОЗНАЧЕНИЯ

- ГРАНИЦЫ МУНИЦИПАЛЬНОГО ОБРАЗОВАНИЯ ГОРОД ИРКУТСК, ГРАНИЦЫ НАСЕЛЕННОГО ПУНКТА г. ИРКУТСК
- ГРАНИЦЫ ЗЕМЕЛЬНЫХ УЧАСТКОВ
- ГРАНИЦЫ ПЛАНИРОВОЧНЫХ ЭЛЕМЕНТОВ
- ТЕРРИТОРИИ ОБЪЕКТОВ КУЛЬТУРНОГО НАСЛЕДИЯ
- ТЕРРИТОРИИ В ГРАНИЦАХ ОБЪЕКТОВ АРХЕОЛОГИИ

### ТЕРРИТОРИАЛЬНЫЕ ЗОНЫ

#### ЖИЛЬНЫЕ ЗОНЫ

- ЖЗ-101 – зоны застройки индивидуальными и блокированными жилыми домами с приусадебными земельными участками (1-3 ЭТ)
- ЖЗ-101/И – зоны застройки индивидуальными и блокированными жилыми домами с приусадебными земельными участками (1-3 ЭТ)/И
- ЖЗ-102 – зоны застройки малоэтажными многоквартирными жилыми домами (до 4 ЭТ)
- ЖЗ-102/И – зоны застройки малоэтажными многоквартирными жилыми домами (до 4 ЭТ)/И
- ЖЗ-103 – зоны застройки среднеэтажными жилыми домами (5-8 ЭТ)
- ЖЗ-103/2 – зона застройки среднеэтажными жилыми домами (5-8 ЭТ)/2
- ЖЗ-103/19 – зона застройки среднеэтажными жилыми домами (5-8 ЭТ)/19
- ЖЗ-103/Р – зона застройки среднеэтажными жилыми домами (5-8 ЭТ)/Р
- ЖЗ-104 – зоны застройки многоэтажными жилыми домами (9 ЭТ и более)
- ЖЗ-104/1 – зоны застройки многоэтажными жилыми домами (9 ЭТ и более)/1
- ЖЗ-104/2 – зона застройки многоэтажными жилыми домами (9 ЭТ и более)/2
- ЖЗ-104/3 – зона застройки многоэтажными жилыми домами (9 ЭТ и более)/3
- ЖЗ-104/38 – зона застройки многоэтажными жилыми домами (9 ЭТ и более)/38
- ЖЗ-104/И – зона застройки многоэтажными жилыми домами (9 ЭТ и более)/И
- ЖЗ-104/РЭТ – зоны застройки многоэтажными жилыми домами (9 ЭТ и более)/РЭТ
- ЖЗ-104/У – зона застройки многоэтажными жилыми домами (9 ЭТ и более)/У
- ДЗ – зоны размещения объектов дошкольного образования
- ШЗ – зоны размещения объектов начального общего и среднего (полного) общего образования

#### ОБЩЕСТВЕННО-ДЕЛОВОЕ ЗОНЫ

- ОДЗ-201 – зоны делового, общественного и коммерческого назначения
- ОДЗ-201/1 – зоны делового, общественного и коммерческого назначения/1
- ОДЗ-201/3 – зона делового, общественного и коммерческого назначения/3
- ОДЗ-201/И – зона делового, общественного и коммерческого назначения/И
- ОДЗ-201/Т – зоны делового, общественного и коммерческого назначения/Т
- ОДЗ-201/Р – зона делового, общественного и коммерческого назначения/Р
- ОДЗ-202 – зоны обслуживания объектов, необходимых для осуществления производственной и предпринимательской деятельности
- ОДЗ-203 – зоны размещения объектов здравоохранения и социального обеспечения
- ОДЗ-204 – зоны размещения научно-исследовательских учреждений
- ОДЗ-205 – зоны размещения объектов среднего и высшего профессионального образования
- ОДЗ-206 – зоны размещения объектов культуры
- ОДЗ-207 – зоны размещения культурных зданий

#### ПРОИЗВОДСТВЕННЫЕ ЗОНЫ

- ПЗ-301 – зоны промышленных объектов II, III классов опасности
- ПЗ-302 – зоны промышленных объектов IV, V классов опасности
- ПЗ-303 – зоны размещения коммунальных и складских объектов
- ПЗ-304 – зоны объектов инженерной инфраструктуры
- ПЗ-305 – зоны размещения объектов городского транспорта
- ПЗ-305/И – зона размещения объектов городского транспорта/И
- ПЗ-306 – зоны размещения объектов внешнего транспорта

#### ЗОНЫ РЕКРЕАЦИОННОГО НАЗНАЧЕНИЯ

- РЗ-501 – зоны природного ландшафта
- РЗ-502 – зоны парков, скверов, бульваров
- РЗ-503 – зоны, предназначенные для отдыха, туризма, занятий физической культурой и спортом, зоны пляжей
- РЗ-503/1 – зона, предназначенная для отдыха, туризма, занятий физической культурой и спортом, зона пляжей/1
- РЗ-504 – зоны, занятые городскими лесами
- РЗ-505 – зоны объектов и сооружений физической культуры и спорта

#### ЗОНЫ ОСОБО ОХРАНЯЕМЫХ ТЕРРИТОРИЙ

- ООЗ-601 – зоны особо охраняемых территорий

#### ЗОНЫ СЕЛЬСКОХОЗЯЙСТВЕННОГО ИСПОЛЬЗОВАНИЯ

- СХЗ-401 – зоны ведения сельскохозяйственного производства
- СХЗ-402 – зоны ведения садоводства

#### ЗОНЫ СПЕЦИАЛЬНОГО НАЗНАЧЕНИЯ

- СНЗ-701 – зоны кладбищ
- СНЗ-702 – зоны закрытых кладбищ
- СНЗ-703 – зоны режимных объектов
- СНЗ-704 – зоны объектов специального назначения

#### ИНЫЕ ЗОНЫ

- ИЗ-801-ИЗ-812 – зоны особого градостроительного регулирования

#### ЗОНЫ С ОСОБЫМИ УСЛОВИЯМИ ИСПОЛЬЗОВАНИЯ ТЕРРИТОРИИ

- ОХРАНА ОБЪЕКТОВ КУЛЬТУРНОГО НАСЛЕДИЯ И ОБЪЕКТОВ АРХЕОЛОГИИ
- ЗОНЫ РЕГУЛИРОВАНИЯ ЗАСТРОЙКИ И ХОЗЯЙСТВЕННОЙ ДЕЯТЕЛЬНОСТИ
- ОХРАНЫЕ ЗОНЫ ОБЪЕКТОВ ИНЖЕНЕРНОЙ ИНФРАСТРУКТУРЫ И ИНОГО НАЗНАЧЕНИЯ
- ОХРАНЫЕ ЗОНЫ ЛИНИЙ ЭЛЕКТРОПЕРЕДАЧИ
- ТЕРРИТОРИИ ОБЪЕКТОВ ЭНЕРГЕТИКИ
- ОХРАНЫЕ ЗОНЫ СТАЦИОНАРНЫХ ПУНКТОВ НАБЛЮДЕНИЙ
- ОХРАНЫЕ ЗОНЫ ГЕОДЕЗИЧЕСКИХ ПУНКТОВ

#### ОХРАНЫЕ ЗОНЫ ВОДНЫХ ОБЪЕКТОВ

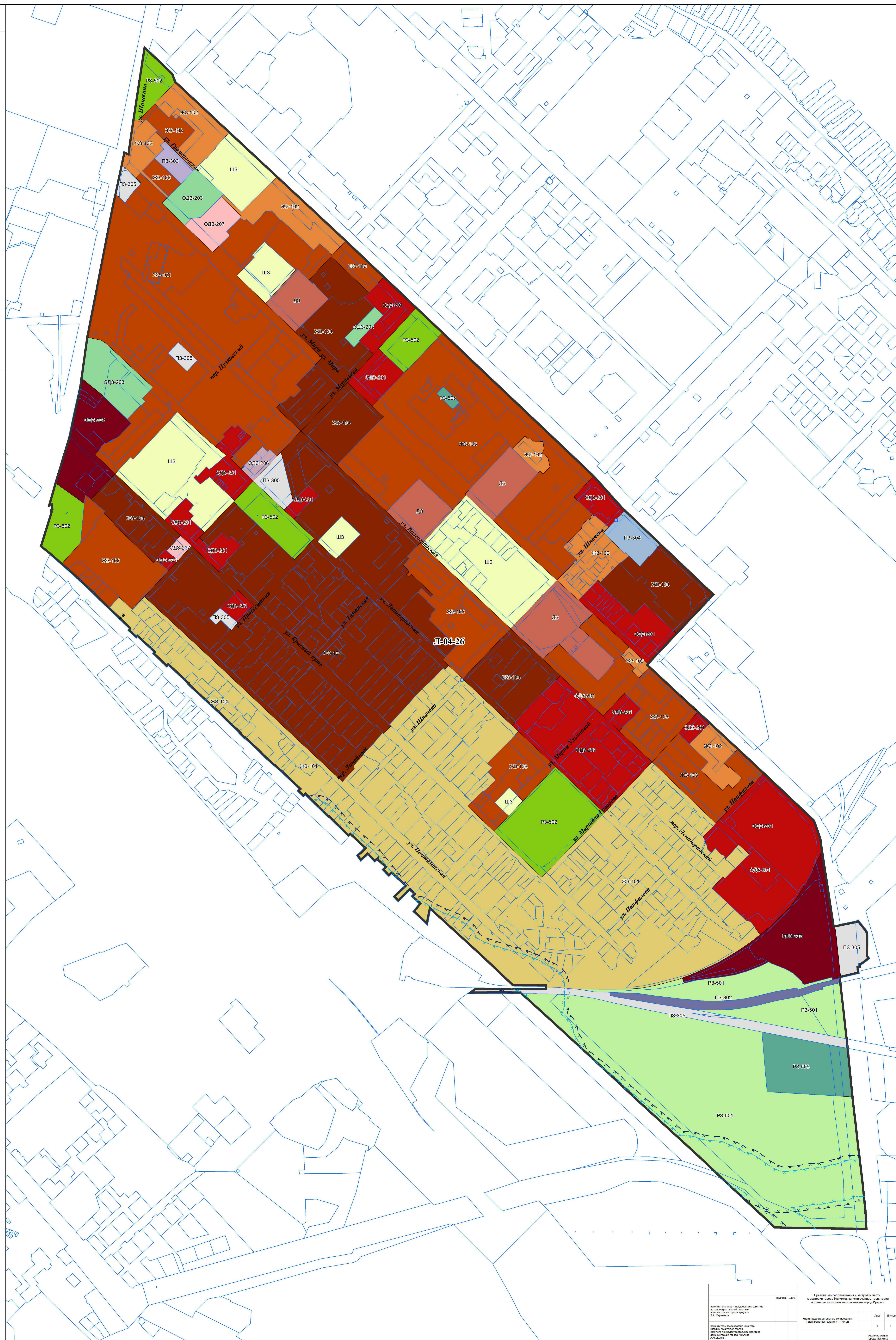
- ВОДООХРАННЫЕ ЗОНЫ
- ПРИБЕРЕЖНЫЕ ЗАЩИТНЫЕ ПОЛОСЫ
- ВОДООХРАННАЯ ЗОНА И ПРИБЕРЕЖНАЯ ЗАЩИТНАЯ ПОЛОСА ИРКУТСКОГО ВОДОХРАНИЛИЩА

#### ЗОНЫ САНИТАРНОЙ ОХРАНЫ ИСТОЧНИКОВ ВОДОСНАБЖЕНИЯ

- ПЕРВЫЙ ПОЯС (СТРОГОГО РЕЖИМА)
- ВТОРОЙ ПОЯС ОГРАНИЧЕНИЙ
- ТРЕТИЙ ПОЯС ОГРАНИЧЕНИЙ

#### ТЕРРИТОРИИ ОСОБО ОХРАНЯЕМЫХ ПРИРОДНЫХ ОБЪЕКТОВ

- ТЕРРИТОРИИ ОСОБО ОХРАНЯЕМЫХ ПРИРОДНЫХ ОБЪЕКТОВ



№ п/п	Наименование	Дата	Лист	Всего
1	Земельный кадастр – кадастровый номер	01.01.2018	1	1
2	Земельный кадастр – кадастровый номер	01.01.2018	1	1
3	Земельный кадастр – кадастровый номер	01.01.2018	1	1
4	Земельный кадастр – кадастровый номер	01.01.2018	1	1
5	Земельный кадастр – кадастровый номер	01.01.2018	1	1

Проект разработан и утверждён в соответствии с требованиями к планировке территории в границах исторического поселения г. Иркутска

Масштаб: 1:2500

Лист: 1

Всего: 1

Составитель: [Имя]

Проверил: [Имя]