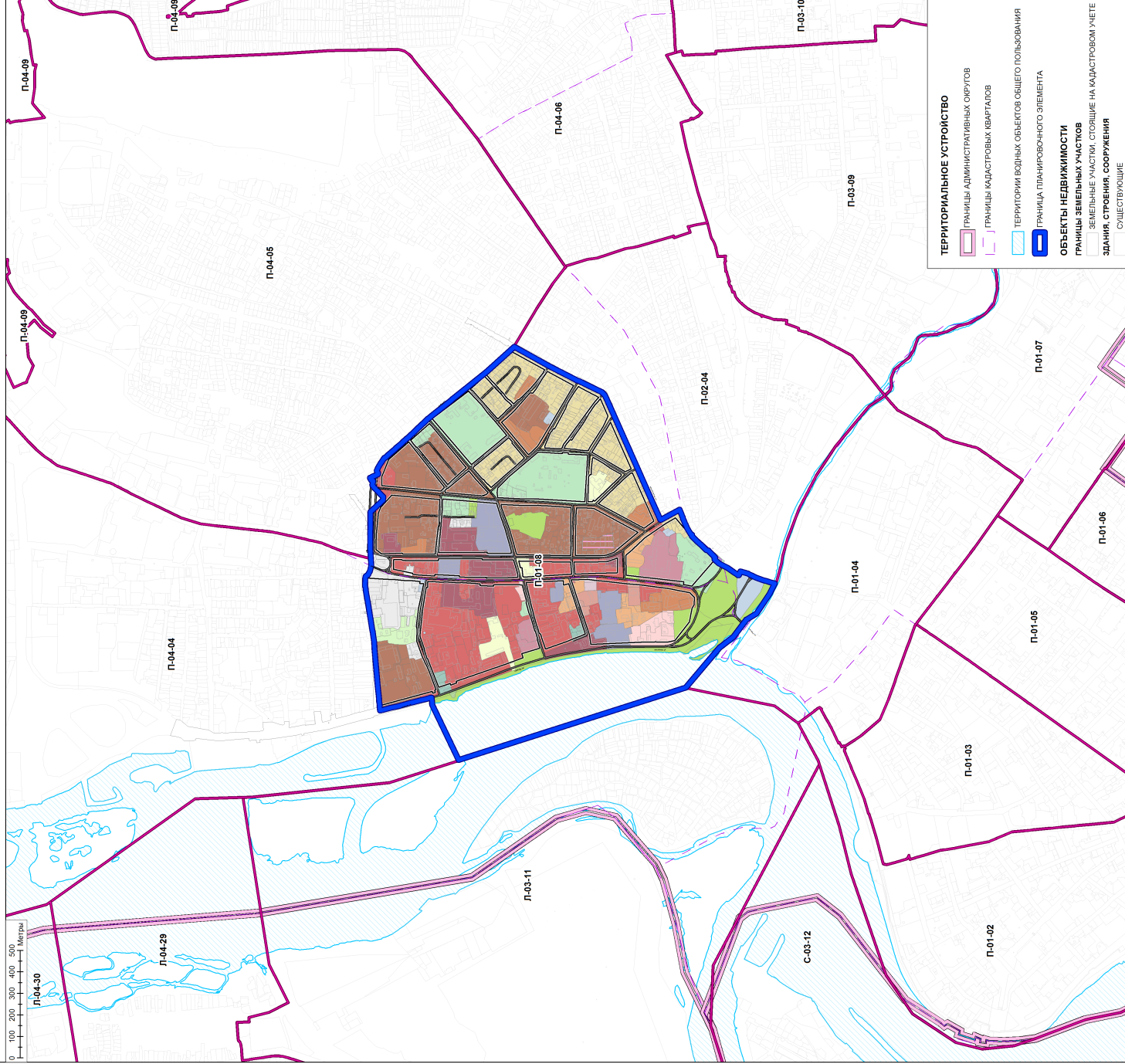
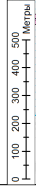


ПРОЕКТ ПЛАНИРОВКИ ТЕРРИТОРИИ ПЛАНИРОВОЧНОГО ЭЛЕМЕНТА П-01-08
МЕСТОПОЛОЖЕНИЕ ПРОЕКТИРУЕМОЙ ТЕРРИТОРИИ



УСЛОВНЫЕ ОБОЗНАЧЕНИЯ
ЛИНИИ РЕГУЛИРОВАНИЯ
 ———— установившиеся красные линии
 ———— транспортная инфраструктура
 ———— улично-дорожная сеть
 ———— границы планировочных элементов
ГРАДОСТРОИТЕЛЬНОЕ ЗОНИРОВАНИЕ
 (в соответствии с Правилами землепользования и застройки г. Иркутска, утвержденными
 Решением Думы города Иркутска от 28.10.2016 № 006-20-2604306
 (редакция от 31.03.2022 № 007-20-43943972))

- ТЕРРИТОРИАЛЬНЫЕ ЗОНЫ**
- ЖЗ-101 – зоны застройки индивидуальными и блокированными жилыми домами с приусадебными земельными участками (1-3 ЭТ)
 - ЖЗ-102 – зоны застройки индивидуальными и блокированными жилыми домами с приусадебными земельными участками (3-5 ЭТ)
 - ЖЗ-103 – зоны застройки малоэтажными многоквартирными жилыми домами (до 4 ЭТ)
 - ЖЗ-1021 – зоны застройки малоэтажными многоквартирными жилыми домами (до 4 ЭТ)
 - ЖЗ-1031 – зоны застройки среднетажными жилыми домами (6-8 ЭТ)
 - ЖЗ-1032 – зона застройки среднетажными жилыми домами (5-8 ЭТ)/2
 - ЖЗ-10319 – зона застройки среднетажными жилыми домами (6-8 ЭТ)/9
 - ЖЗ-103Р – зона застройки среднетажными жилыми домами (8-8 ЭТ)Р
 - ЖЗ-104 – зоны застройки многотажными жилыми домами (9 ЭТ и более)
 - ЖЗ-1041 – зоны застройки многотажными жилыми домами (9 ЭТ и более)1
 - ЖЗ-1042 – зона застройки многотажными жилыми домами (9 ЭТ и более)2
 - ЖЗ-1043 – зона застройки многотажными жилыми домами (9 ЭТ и более)3
 - ЖЗ-10438 – зона застройки многотажными жилыми домами (9 ЭТ и более)38
 - ЖЗ-1044 – зона застройки многотажными жилыми домами (9 ЭТ и более)4
 - ЖЗ-104Р3Т – зоны застройки многотажными жилыми домами (9 ЭТ и более) более Р3Т
 - ЖЗ-104У – зона застройки многотажными жилыми домами (9 ЭТ и более)У
 - ДЗ – зоны размещения объектов дошкольного образования
 - ОЗ – зоны размещения объектов начального общего и среднего (полного) образования
- ОБЩЕСТВЕННО-ДЕЛОВЫЕ ЗОНЫ**
- ОДЗ-201 – зоны делового, общественного и коммерческого назначения
 - ОДЗ-2011 – зоны делового, общественного и коммерческого назначения
 - ОДЗ-2013 – зона делового, общественного и коммерческого назначения3
 - ОДЗ-2014 – зона делового, общественного и коммерческого назначения
 - ОДЗ-2017 – зоны делового, общественного и коммерческого назначения7
 - ОДЗ-201Р – зона делового, общественного и коммерческого назначенияР
 - ОДЗ-202 – зоны обслуживания объектов, необходимых для осуществления производственной и предпринимательской деятельности
 - ОДЗ-203 – зоны размещения объектов здравоохранения и социального обеспечения
 - ОДЗ-204 – зоны размещения научно-исследовательских учреждений
 - ОДЗ-205 – зоны размещения объектов среднего и высшего профессионального образования
 - ОДЗ-206 – зоны размещения объектов культуры
 - ОДЗ-207 – зоны размещения культурных зданий
- ПРОИЗВОДСТВЕННЫЕ ЗОНЫ**
- ПЗ-301 – зоны промышленных объектов II, III классов опасности
 - ПЗ-302 – зоны промышленных объектов IV, V классов опасности
 - ПЗ-303 – зоны размещения коммунальных и складских объектов
 - ПЗ-304 – зоны объектов инженерной инфраструктуры
 - ПЗ-305 – зоны размещения объектов городского транспорта
 - ПЗ-305И – зона размещения объектов городского транспорта И
 - ПЗ-306 – зоны размещения объектов внешнего транспорта
- ЗОНЫ РЕКРЕАЦИОННОГО НАЗНАЧЕНИЯ**
- РЗ-301 – зоны природного ландшафта
 - РЗ-302 – зоны парков, скверов, бульваров
 - РЗ-303 – зоны предназначенные для отдыха, туризма, занятий физической культурой и спортом, зоны пляжей
 - РЗ-303А – зона предназначенная для отдыха, туризма, занятий физической культурой и спортом, зона пляжей1
 - РЗ-304 – зоны, занятые городскими лесами
 - РЗ-305 – зоны объектов и сооружений физической культуры и спорта
- ЗОНЫ ОСОБО ОГРАНИЧЕННОГО ИСПОЛЬЗОВАНИЯ**
- ООЗ-401 – зоны особо охраняемых территорий
 - СЗС-401 – зоны ведения сельскохозяйственного производства
 - СЗС-402 – зоны ведения садоводства
- ЗОНЫ СПЕЦИАЛЬНОГО НАЗНАЧЕНИЯ**
- СНЗ-701 – зоны кладбищ
 - СНЗ-702 – зоны закрытых кладбищ
 - СНЗ-703 – зоны режимных объектов
 - СНЗ-704 – зоны объектов специального назначения
- ИНЫЕ ЗОНЫ**
- ИЗ-801-ИЗ-812 – зоны особого градостроительного регулирования

ТЕРРИТОРИАЛЬНОЕ УСТРОЙСТВО
 ———— границы административных округов
 ———— границы кадастровых кварталов
 ———— территории водных объектов общего пользования
 ———— границы планировочного элемента

ОБЪЕКТЫ НЕДВИЖИМОСТИ
 ———— земельные участки, стоящие на кадастровом учете
 ———— здания, строения, сооружения
 ———— существующие