

Сообщение о возможном установлении публичного сервитута в отношении частей земельных участков с кадастровыми номерами: 38:36:000031:22710 площадью 102 кв.м., с местоположением: Российская Федерация, Иркутская область, г. Иркутск, 38:36:000031:22745 площадью 21 кв.м., с местоположением: Российская Федерация, Иркутская область, г. Иркутск, ул. Еловая и частей земельных участков с кадастровыми номерами: 38:36:000033:2636 площадью 2,05 кв.м., 38:36:000033:2631 площадью 0,6 кв.м., 38:36:000033:2610 площадью 0,64 кв.м., 38:36:000033:2639 площадью 9,17 кв.м., 38:36:000033:2598 площадью 4,06 кв.м., 38:36:000033:2641 площадью 8,76 кв.м., 38:36:000033:2642 площадью 0,6 кв.м., 38:36:000033:2622 площадью 1,02 кв.м., 38:36:000033:2624 площадью 0,53 кв.м., 38:36:000033:2605 площадью 0,04 кв.м., 38:36:000033:2603 площадью 0,04 кв.м., 38:36:000033:2607 площадью 0,04 кв.м., 38:36:000033:2606 площадью 0,66 кв. м., 38:36:000033:2596 площадью 0,65 кв.м., 38:36:000033:2637 площадью 2,82 кв.м., 38:36:000033:2635 площадью 3,96 кв.м., 38:36:000033:2634 площадью 0,04 кв.м., 38:36:000033:2623 площадью 0,04 кв.м., 38:36:000033:2632 площадью 0,04 кв.м., 38:36:000033:2629 площадью 0,62 кв.м., 38:36:000033:2627 площадью 0,04 кв.м., 38:36:000033:2611 площадью 0,49 кв.м., 38:36:000033:2626 площадью 0,04 кв.м., 38:36:000033:2614 площадью 0,04 кв.м., 38:36:000033:2613 площадью 0,52 кв.м., 38:36:000033:2643 площадью 0,71 кв.м., 38:36:000033:2612 площадью 0,58 кв.м., 38:36:000033:2602 площадью 3,99 кв.м., 38:36:000033:2620 площадью 10,59 кв.м., 38:36:000033:2618 площадью 0,04 кв.м., 38:36:000033:2597 площадью 0,55 кв.м., 38:36:000033:2630 площадью 0,04 кв.м., 38:36:000033:2600 площадью 0,04 кв.м., 38:36:000033:2619 площадью 0,04 кв.м., 38:36:000033:2617 площадью 0,04 кв.,м., 38:36:000033:2625 площадью 0,74 кв.м., 38:36:000033:2609 площадью 0,64 кв.м., 38:36:000033:2638 площадью 9,52 кв.м., 38:36:000033:2615 площадью 0,04 кв.м., 38:36:000033:2599 площадью 0,04 кв.м., 38:36:000033:2621 площадью 0,04 кв.м., 38:36:000033:2640 площадью 9,37 кв.м., 38:36:000033:2628 площадью 0,04 кв.м., 38:36:000033:2604 площадью 0,04 кв.м., 38:36:000033:2616 площадью 0,04 кв.м., 38:36:000033:2608 площадью 5,86 кв.м., 38:36:000033:2633 площадью 4,6 кв.м., 38:36:000033:2601 площадью 0,04 кв.м., входящих в состав единого землепользования с кадастровым номером 38:36:000033:2644 общей площадью 85 кв.м с местоположением: Иркутская область, г. Иркутск, р. Свердловский, ул. 2-я Железнодорожная, 4

Комитетом по управлению муниципальным имуществом администрации города Иркутска рассматривается ходатайство от ОАО «ИЭСК» об установлении публичного сервитута для размещения объектов электросетевого хозяйства: «ЛЭП 6кВ от Спортивного переулка по ул. Боткина», на основании правоустанавливающих документов на сооружения в целях установления публичного сервитута в отношении существующих сооружений для его реконструкции или эксплуатации.

Заинтересованные лица могут ознакомиться с поступившим ходатайством об установлении публичного сервитута и прилагаемым к нему описанием местоположения границ публичного сервитута, подать заявления об учете прав на земельные участки в течение тридцати дней со дня опубликования настоящего сообщения в Комитет по управлению муниципальным имуществом администрации города Иркутска по адресу: г. Иркутск, ул. Поленова, 1, каб. 200, 201 (вторник, четверг с 09.00-13.00, суббота, воскресенье – выходные дни).

Настоящее сообщение публикуется в газете «Иркутск официальный», а также в информационно-телекоммуникационной сети «Интернет» на официальном WEB-портале органов местного самоуправления города Иркутска (www.admirk.ru).

СХЕМА РАСПОЛОЖЕНИЯ ГРАНИЦ ПУБЛИЧНОГО СЕРВИТУТА

Система координат МСК-38, зона 3		
Цель установления публичного сервитута: для размещения объекта электросетевого хозяйства: «ЛЭП 6кВ от Спортивного переулка по ул. Боткина»		
Общая площадь публичного сервитута составляет 208 кв.м, в том числе:		
Площадь испрашиваемого публичного сервитута на земельный участок с кадастровым номером 38:36:000031:22710 – 102 кв. м.		
Площадь испрашиваемого публичного сервитута на земельный участок с кадастровым номером 38:36:000031:22745 – 21 кв. м.		
Площадь испрашиваемого публичного сервитута на земельный участок с кадастровым номером 38:36:000033:2644 – 85 кв. м.		
Обозначение характерных точек границ	Координаты, м	
	X	Y
1	2	3
:ЗУ1(1)	-	-
н1	384054.23	3331530.64
н2	384053.58	3331531.40
н3	384052.82	3331530.75
н4	384053.47	3331529.99
н1	384054.23	3331530.64
:ЗУ1(2)	-	-
н5	384050.48	3331380.10
н6	384051.16	3331380.84
н7	384050.42	3331381.51
н8	384049.74	3331380.77
н5	384050.48	3331380.10
:ЗУ1(3)	-	-
н9	383721.45	3331225.53
н10	383721.03	3331226.43
н11	383720.12	3331226.01
н12	383720.55	3331225.10
н9	383721.45	3331225.53
:ЗУ1(4)	-	-
н13	383602.11	3331167.21
н14	383601.66	3331168.10
н15	383600.77	3331167.65
н16	383601.22	3331166.76
н13	383602.11	3331167.21
:ЗУ1(5)	-	-
н17	383701.38	3330069.13
н18	383701.52	3330070.12
н19	383700.53	3330070.27
н20	383700.39	3330069.28
н17	383701.38	3330069.13

:3У1(6)	-	-
н21	384115.87	3331613.23
н22	384116.36	3331614.10
н23	384115.49	3331614.59
н24	384115.00	3331613.72
н21	384115.87	3331613.23
:3У1(7)	-	-
н25	383834.89	3331277.88
н26	383834.50	3331278.80
н27	383833.58	3331278.41
н28	383833.97	3331277.49
н25	383834.89	3331277.88
:3У1(8)	-	-
н29	383757.00	3331242.30
н30	383756.58	3331243.21
н31	383755.68	3331242.80
н32	383756.09	3331241.89
н29	383757.00	3331242.30
:3У1(9)	-	-
н33	383567.12	3331149.61
н34	383566.67	3331150.50
н35	383565.78	3331150.05
н36	383566.23	3331149.16
н33	383567.12	3331149.61
:3У1(10)	-	-
н37	383957.05	3329988.24
н38	383957.61	3329989.06
н39	383956.79	3329989.62
н40	383956.23	3329988.80
н37	383957.05	3329988.24
:3У1(11)	-	-
н41	383608.27	3330211.10
н42	383607.24	3330217.13
н43	383606.25	3330216.96
н44	383607.29	3330210.93
н41	383608.27	3330211.10
:3У1(12)	-	-
н45	383535.64	3331131.82
н46	383536.20	3331132.64
н47	383534.35	3331133.90
н48	383531.97	3331136.36
н49	383531.25	3331135.67
н50	383533.70	3331133.13
н45	383535.64	3331131.82
:3У1(13)	-	-
н51	384141.21	3331658.19
н52	384143.28	3331662.23
н53	384142.39	3331662.68
н54	384140.32	3331658.65
н51	384141.21	3331658.19
:3У1(14)	-	-
н55	384023.18	3331503.89

н56	384022.52	3331504.65
н57	384021.77	3331504.00
н58	384022.42	3331503.24
н55	384023.18	3331503.89
:3У1(15)	-	-
н59	384030.01	3329938.98
н60	384030.55	3329939.83
н61	384029.70	3329940.36
н62	384029.17	3329939.52
н59	384030.01	3329938.98
:3У1(16)	-	-
н63	383763.61	3330060.58
н64	383763.76	3330061.57
н65	383762.77	3330061.71
н66	383762.62	3330060.72
н63	383763.61	3330060.58
:3У1(17)	-	-
н67	383641.51	3330078.15
н68	383642.01	3330079.01
н69	383641.15	3330079.52
н70	383640.64	3330078.65
н67	383641.51	3330078.15
:3У1(18)	-	-
н71	383505.14	3331099.43
н72	383505.14	3331099.65
н73	383501.67	3331100.84
н74	383503.15	3331105.14
н75	383502.96	3331105.21
н76	383501.42	3331100.72
н71	383505.14	3331099.43
:3У1(19)	-	-
н77	383836.58	3331278.32
н78	383837.24	3331279.07
н79	383832.68	3331283.07
н80	383832.02	3331282.32
н77	383836.58	3331278.32
:3У1(20)	-	-
н81	383993.62	3331433.01
н82	383990.91	3331436.60
н83	383988.49	3331433.08
н84	383989.32	3331432.51
н85	383990.95	3331434.89
н86	383992.82	3331432.40
н81	383993.62	3331433.01
:3У1(21)	-	-
н87	383682.73	3331207.34
н88	383682.30	3331208.25
н89	383681.40	3331207.81
н90	383681.83	3331206.91

н87	383682.73	3331207.34
:ЗУ1(22)	-	-
н91	383906.29	3331357.70
н92	383906.30	3331360.08
н93	383905.30	3331360.09
н94	383905.29	3331357.70
н91	383906.29	3331357.70
:ЗУ1(23)	-	-
н95	384017.58	3331410.19
н96	384018.26	3331410.93
н97	384017.53	3331411.61
н98	384016.85	3331410.87
н95	384017.58	3331410.19
:ЗУ1(24)	-	-
н99	383644.81	3331188.69
н100	383644.36	3331189.58
н101	383643.47	3331189.13
н102	383643.92	3331188.24
н99	383644.81	3331188.69
:ЗУ1(25)	-	-
н103	383908.49	3330021.26
н104	383909.04	3330022.10
н105	383908.21	3330022.65
н106	383907.66	3330021.81
н103	383908.49	3330021.26
:ЗУ1(36)	-	-
н107	384067.61	3329881.10
н108	384070.05	3329884.54
н109	384069.23	3329885.12
н110	384066.79	3329881.68
н107	384067.61	3329881.10
:ЗУ1(27)	-	-
н111	383489.99	3330922.25
н112	383490.59	3330926.06
н113	383489.60	3330926.22
н114	383489.00	3330922.40
н111	383489.99	3330922.25
:ЗУ1(28)	-	-
н115	383950.90	3331439.47
н116	383950.75	3331440.46
н117	383946.26	3331439.78
н118	383946.41	3331438.80
н115	383950.90	3331439.47
:ЗУ1(29)	-	-
н119	383891.55	3331361.69
н120	383892.05	3331362.55
н121	383891.18	3331363.05
н122	383890.68	3331362.19
н119	383891.55	3331361.69

:3Y1(30)	-	-
H123	383991.08	3331476.41
H124	383990.42	3331477.16
H125	383989.67	3331476.50
H126	383990.33	3331475.75
H123	383991.08	3331476.41
:3Y1(31)	-	-
H127	383957.59	3331446.20
H128	383956.95	3331446.97
H129	383956.18	3331446.33
H130	383956.82	3331445.56
H127	383957.59	3331446.20
:3Y1(32)	-	-
H131	383861.75	3331317.06
H132	383862.30	3331317.90
H133	383861.46	3331318.45
H134	383860.91	3331317.61
H131	383861.75	3331317.06
:3Y1(33)	-	-
H135	383993.28	3329793.67
H136	383993.93	3329794.43
H137	383993.17	3329795.08
H138	383992.52	3329794.32
H135	383993.28	3329793.67
:3Y1(34)	-	-
H139	384082.94	3331555.04
H140	384080.54	3331557.73
H141	384079.79	3331557.06
H142	384082.19	3331554.37
H139	384082.94	3331555.04
:3Y1(35)	-	-
H143	384040.13	3329849.13
H144	384040.13	3329849.43
H145	384039.83	3329849.43
H146	384039.83	3329849.13
H143	384040.13	3329849.13
:3Y1(36)	-	-
H147	383637.68	3330084.05
H148	383637.25	3330084.95
H149	383636.35	3330084.52
H150	383636.78	3330083.62
H147	383637.68	3330084.05
:3Y1(37)	-	-
H151	384019.60	3329824.35
H152	384020.21	3329825.14
H153	384017.17	3329827.47
H154	384016.56	3329826.68
H151	384019.60	3329824.35

:ЗУ1(38)	-	-
Н155	383611.61	3330211.84
Н156	383610.41	3330218.15
Н157	383609.43	3330217.97
Н158	383610.62	3330211.65
Н155	383611.61	3330211.84
:ЗУ1(39)	-	-
Н159	383907.17	3331404.49
Н160	383907.83	3331405.23
Н161	383905.16	3331407.64
Н162	383904.49	3331406.90
Н159	383907.17	3331404.49
:ЗУ1(40)	-	-
Н163	384078.69	3331354.64
Н164	384079.36	3331355.37
Н165	384075.39	3331359.03
Н166	384074.71	3331358.29
Н163	384078.69	3331354.64
:ЗУ1(41)	-	-
Н167	384145.70	3331414.33
Н168	384146.28	3331415.14
Н169	384145.47	3331415.72
Н170	384144.89	3331414.91
Н167	384145.70	3331414.33
:ЗУ1(42)	-	-
Н171	384222.80	3331365.47
Н172	384222.43	3331366.40
Н173	384221.50	3331366.03
Н174	384221.87	3331365.10
Н171	384222.80	3331365.47
:ЗУ1(43)	-	-
Н175	383789.33	3331256.82
Н176	383788.91	3331257.73
Н177	383788.00	3331257.31
Н178	383788.42	3331256.40
Н175	383789.33	3331256.82
:ЗУ1(44)	-	-
Н179	383830.70	3330049.68
Н180	383830.84	3330050.67
Н181	383829.85	3330050.81
Н182	383829.71	3330049.82
Н179	383830.70	3330049.68
:ЗУ1(45)	-	-
Н183	383623.42	3330147.52
Н184	383623.19	3330148.50
Н185	383622.22	3330148.27
Н186	383622.44	3330147.30
Н183	383623.42	3330147.52
:ЗУ1(46)	-	-
Н187	383966.73	3329762.83

Н188	383969.38	3329765.78
Н189	383968.64	3329766.45
Н190	383965.99	3329763.50
Н187	383966.73	3329762.83
:ЗУ1(47)	-	-
Н191	384103.00	3331435.76
Н192	384103.68	3331436.50
Н193	384100.30	3331439.61
Н194	384099.62	3331438.87
Н191	384103.00	3331435.76
:ЗУ1(48)	-	-
Н195	384066.35	3331466.28
Н196	384066.99	3331467.05
Н197	384066.23	3331467.69
Н198	384065.58	3331466.92
Н195	384066.35	3331466.28
:ЗУ1(49)	-	-
Н199	384113.40	3331437.62
Н200	384113.90	3331438.49
Н201	384110.51	3331440.42
Н202	384110.02	3331439.55
Н199	384113.40	3331437.62
:ЗУ1(50)	-	-
Н203	384210.14	3331367.03
Н204	384212.40	3331369.57
Н205	384211.55	3331370.11
Н206	384210.01	3331368.37
Н207	384206.88	3331370.66
Н208	384206.29	3331369.86
Н203	384210.14	3331367.03
:ЗУ1(51)	-	-
Н209	384034.10	3331493.47
Н210	384034.73	3331494.24
Н211	384031.42	3331496.95
Н212	384030.79	3331496.18
Н209	384034.10	3331493.47
:ЗУ1(52)	-	-
Н213	385398.46	3332497.34
Н214	385398.60	3332497.49
Н215	385396.82	3332501.23
Н216	385396.62	3332501.20
Н217	385396.34	3332498.40
Н218	385396.44	3332498.22
Н213	385398.46	3332497.34
:ЗУ1(53)	-	-
Н219	385425.21	3332555.24
Н220	385425.12	3332555.43
Н221	385422.14	3332553.99
Н222	385422.23	3332553.81
Н219	385425.21	3332555.24

:3Y1(54)	-	-
H223	385434.13	3332483.68
H224	385434.20	3332483.85
H225	385434.01	3332483.93
H226	385433.94	3332483.74
H223	385434.13	3332483.68
:3Y1(55)	-	-
H227	385402.48	3332544.33
H228	385402.61	3332544.48
H229	385400.54	3332546.21
H230	385400.41	3332546.05
H227	385402.48	3332544.33
:3Y1(56)	-	-
H231	385472.55	3332469.29
H232	385472.63	3332469.48
H233	385472.44	3332469.55
H234	385472.36	3332469.36
H231	385472.55	3332469.29
:3Y1(57)	-	-
H235	385600.01	3332455.68
H236	385599.94	3332455.87
H237	385599.75	3332455.81
H238	385599.81	3332455.62
H235	385600.01	3332455.68
:3Y1(58)	-	-
H239	384557.66	3332018.52
H240	384557.68	3332018.72
H241	384554.14	3332018.91
H242	384554.13	3332018.71
H239	384557.66	3332018.52
:3Y1(59)	-	-
H243	385062.34	3332416.11
H244	385062.45	3332416.27
H245	385062.27	3332416.38
H246	385062.17	3332416.20
H243	385062.34	3332416.11
:3Y1(60)	-	-
H247	385698.04	3332488.75
H248	385698.15	3332488.91
H249	385695.42	3332490.86
H250	385695.31	3332490.70
H247	385698.04	3332488.75
:3Y1(61)	-	-
H251	384608.13	3332030.37
H252	384608.08	3332030.57
H253	384603.20	3332029.41
H254	384603.25	3332029.22
H251	384608.13	3332030.37
:3Y1(62)	-	-
H255	385083.65	3332447.33

Н256	385082.10	3332449.85
Н257	385081.92	3332449.75
Н258	385083.48	3332447.22
Н255	385083.65	3332447.33
:3У1(63)	-	-
Н259	385236.17	3332360.99
Н260	385237.48	3332363.62
Н261	385234.84	3332365.07
Н262	385233.44	3332362.21
Н259	385236.17	3332360.99
:3У1(64)	-	-
Н263	384556.76	3331995.19
Н264	384556.74	3331995.39
Н265	384556.54	3331995.36
Н266	384556.57	3331995.16
Н263	384556.76	3331995.19
:3У1(65)	-	-
Н267	384562.90	3331981.41
Н268	384562.80	3331981.58
Н269	384562.62	3331981.48
Н270	384562.72	3331981.31
Н267	384562.90	3331981.41
:3У1(66)	-	-
Н271	385148.66	3332206.43
Н272	385148.53	3332209.64
Н273	385148.33	3332209.63
Н274	385148.46	3332206.42
Н271	385148.66	3332206.43
:3У1(67)	-	-
Н275	385024.02	3332253.61
Н276	385023.94	3332253.80
Н277	385021.57	3332252.93
Н278	385021.64	3332252.74
Н275	385024.02	3332253.61
:3У1(68)	-	-
Н279	384870.33	3332190.15
Н280	384870.26	3332190.34
Н281	384870.07	3332190.26
Н282	384870.15	3332190.08
Н279	384870.33	3332190.15
:3У1(69)	-	-
Н283	385508.26	3332455.96
Н284	385508.33	3332456.15
Н285	385508.14	3332456.22
Н286	385508.07	3332456.03
Н283	385508.26	3332455.96
:3У1(70)	-	-
Н287	384183.58	3331739.34
Н288	384183.67	3331739.52
Н289	384183.49	3331739.61
Н290	384183.40	3331739.35

Н287	384183.58	3331739.34
:3У1(71)	-	-
Н291	384789.24	3332022.92
Н292	384789.00	3332024.34
Н293	384787.60	3332024.15
Н294	384787.84	3332022.72
Н291	384789.24	3332022.92
:3У1(72)	-	-
Н295	384971.68	3332232.30
Н296	384971.61	3332232.49
Н297	384971.42	3332232.41
Н298	384971.50	3332232.23
Н295	384971.68	3332232.30
:3У1(73)	-	-
Н299	385080.87	3332232.70
Н300	385081.16	3332235.64
Н301	385077.85	3332235.72
Н302	385077.64	3332232.86
Н299	385080.87	3332232.70
:3У1(74)	-	-
Н303	384707.41	3332052.53
Н304	384707.42	3332056.82
Н305	384707.24	3332056.89
Н306	384703.06	3332052.64
Н307	384703.13	3332052.45
Н308	384707.26	3332052.38
Н303	384707.41	3332052.53
:3У1(75)	-	-
Н309	385678.40	3332481.81
Н310	385678.34	3332482.00
Н311	385678.16	3332481.94
Н312	385678.22	3332481.75
Н309	385678.40	3332481.81
:3У1(76)	-	-
Н313	384919.27	3332210.42
Н314	384919.19	3332210.60
Н315	384919.00	3332210.53
Н316	384919.09	3332210.35
Н313	384919.27	3332210.42
:3У1(77)	-	-
Н317	385002.87	3332312.72
Н318	385002.86	3332312.92
Н319	384999.79	3332312.82
Н320	384999.80	3332312.62
Н317	385002.87	3332312.72
:3У1(78)	-	-
Н321	385714.90	3332563.72
Н322	385715.87	3332566.34
Н323	385715.76	3332566.50

Н324	385712.07	3332566.20
Н325	385712.00	3332566.01
Н326	385714.70	3332563.68
Н321	385714.90	3332563.72
:ЗУ1(79)	-	-
Н327	384227.53	3331823.80
Н328	384227.63	3331823.97
Н329	384227.45	3331824.07
Н330	384227.35	3331823.89
Н327	384227.53	3331823.80
:ЗУ1(80)	-	-
Н331	385703.10	3332570.03
Н332	385703.15	3332570.22
Н333	385700.02	3332571.14
Н334	385699.96	3332570.95
Н331	385703.10	3332570.03
:ЗУ1(81)	-	-
Н335	384261.28	3331889.05
Н336	384261.38	3331889.23
Н337	384261.20	3331889.32
Н338	384261.11	3331889.14
Н335	384261.28	3331889.05
:ЗУ1(82)	-	-
Н339	385705.56	3332522.33
Н340	385705.61	3332522.53
Н341	385705.42	3332522.57
Н342	385705.37	3332522.37
Н339	385705.56	3332522.33
:ЗУ1(83)	-	-
Н343	385640.17	3332469.17
Н344	385640.10	3332469.35
Н345	385639.91	3332469.29
Н346	385639.97	3332469.10
Н343	385640.17	3332469.17
:ЗУ1(84)	-	-
Н347	385203.87	3332194.25
Н348	385203.94	3332194.44
Н349	385201.16	3332195.51
Н350	385201.09	3332195.32
Н347	385203.87	3332194.25
:ЗУ1(85)	-	-
Н351	384801.14	3332161.90
Н352	384801.07	3332162.08
Н353	384800.87	3332162.01
Н354	384800.96	3332161.82
Н351	384801.14	3332161.90
:ЗУ1(86)	-	-
Н355	385041.05	3332219.60

Н356	385041.57	3332222.41
Н357	385041.37	3332222.45
Н358	385040.85	3332219.63
Н355	385041.05	3332219.60
:ЗУ1(87)	-	-
Н359	384879.47	3331936.66
Н360	384878.36	3331938.23
Н361	384876.66	3331937.06
Н362	384877.77	3331935.49
Н359	384879.47	3331936.66
:ЗУ1(88)	-	-
Н363	384274.93	3331915.41
Н364	384276.65	3331918.65
Н365	384276.48	3331918.74
Н366	384274.75	3331915.51
Н363	384274.93	3331915.41
:ЗУ1(89)	-	-
Н367	384561.16	3331980.28
Н368	384561.07	3331980.46
Н369	384558.61	3331979.20
Н370	384558.69	3331979.03
Н367	384561.16	3331980.28
:ЗУ1(90)	-	-
Н371	385284.06	3332165.82
Н372	385285.23	3332168.66
Н373	385282.23	3332169.72
Н374	385281.26	3332166.89
Н371	385284.06	3332165.82
:ЗУ1(91)	-	-
Н375	384944.56	3332117.89
Н376	384945.72	3332119.07
Н377	384944.70	3332120.40
Н378	384943.47	3332119.13
Н375	384944.56	3332117.89
:ЗУ1(92)	-	-
Н379	385123.75	3332442.16
Н380	385123.79	3332442.36
Н381	385123.59	3332442.39
Н382	385123.55	3332442.19
Н379	385123.75	3332442.16
:ЗУ1(93)	-	-
Н383	385086.80	3332211.77
Н384	385087.23	3332214.23
Н385	385087.03	3332214.27
Н386	385086.61	3332211.81
Н383	385086.80	3332211.77
:ЗУ1(94)	-	-
Н387	384833.52	3332175.07

Н388	384833.44	3332175.25
Н389	384833.26	3332175.17
Н390	384833.34	3332174.99
Н387	384833.52	3332175.07
:ЗУ1(95)	-	-
Н391	385198.92	3332119.54
Н392	385197.23	3332121.62
Н393	385194.75	3332119.75
Н394	385196.63	3332117.45
Н391	385198.92	3332119.54
:ЗУ1(69)	-	-
Н395	385552.71	3332439.29
Н396	385553.21	3332441.88
Н397	385553.05	3332441.99
Н398	385550.32	3332440.07
Н399	385550.36	3332439.86
Н400	385552.54	3332439.19
Н395	385552.71	3332439.29
:ЗУ1(97)	-	-
Н401	384768.98	3332148.30
Н402	384768.90	3332148.48
Н403	384768.72	3332148.41
Н404	384768.80	3332148.22
Н401	384768.98	3332148.30
:ЗУ1(98)	-	-
Н405	384659.46	3332041.47
Н406	384659.42	3332041.66
Н407	384659.23	3332041.61
Н408	384659.26	3332041.42
Н405	384659.46	3332041.47
:ЗУ1(99)	-	-
Н409	385156.68	3332434.81
Н410	385156.53	3332438.01
Н411	385156.36	3332438.11
Н412	385154.19	3332437.09
Н413	385154.15	3332436.89
Н414	385156.50	3332434.73
Н409	385156.68	3332434.81



Масштаб 1:25000

- - граница населенного пункта
- - граница кадастрового квартала
- - образуемая граница публичного сервитута



Условные обозначения:

- н1 – характерная точка образуемой границы публичного сервитута;
- :ЗУ1(1) – обозначение образуемого земельного участка для публичного сервитута;
- образуемая граница публичного сервитута;
- граница земельного участка;

38:36:000033:2652 – кадастровый номер земельного участка;

38:36:000033 – номер кадастрового квартала.



Масштаб 1:1000

Условные обозначения:

- n1 – характерная точка образуемой границы публичного сервитута;
- :ЗУ1(1) – обозначение образуемого земельного участка для публичного сервитута;
- образуемая граница публичного сервитута;
- граница земельного участка;

38:36:000033:2652 – кадастровый номер земельного участка;

38:36:000033 – номер кадастрового квартала.

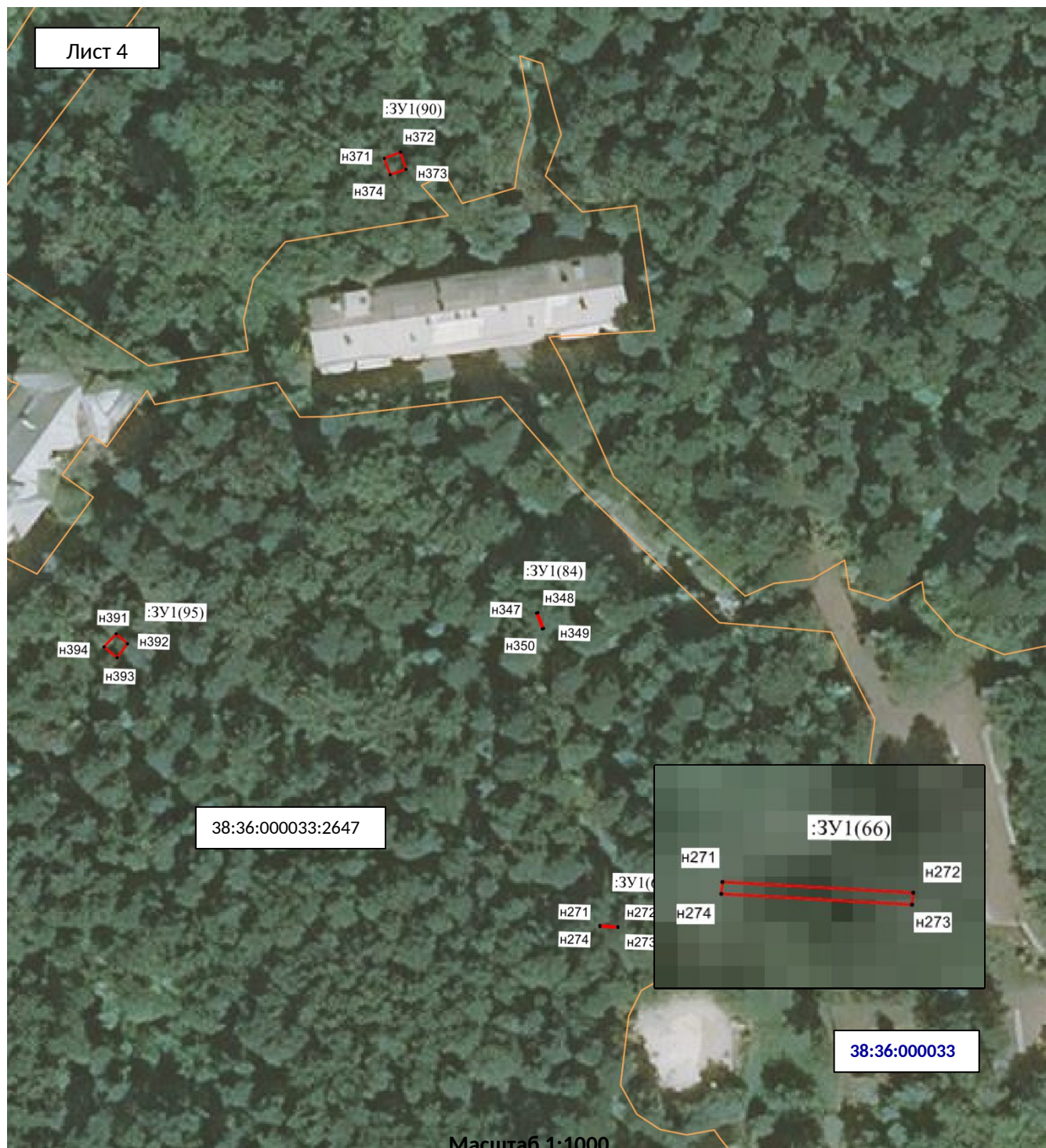


Масштаб 1:1000

Условные обозначения:

- н1 – характерная точка образуемой границы публичного сервитута;
 - :ЗУ1(1) – обозначение образуемого земельного участка для публичного сервитута;
 - образуемая граница публичного сервитута;
 - граница земельного участка;
- 38:36:000033:2646 – кадастровый номер земельного участка;
38:36:000033 – номер кадастрового квартала.

Лист 4



Условные обозначения:

- n1 – характерная точка образуемой границы публичного сервитута;
- :ЗУ1(1) – обозначение образуемого земельного участка для публичного сервитута;
- образуемая граница публичного сервитута;
- граница земельного участка;

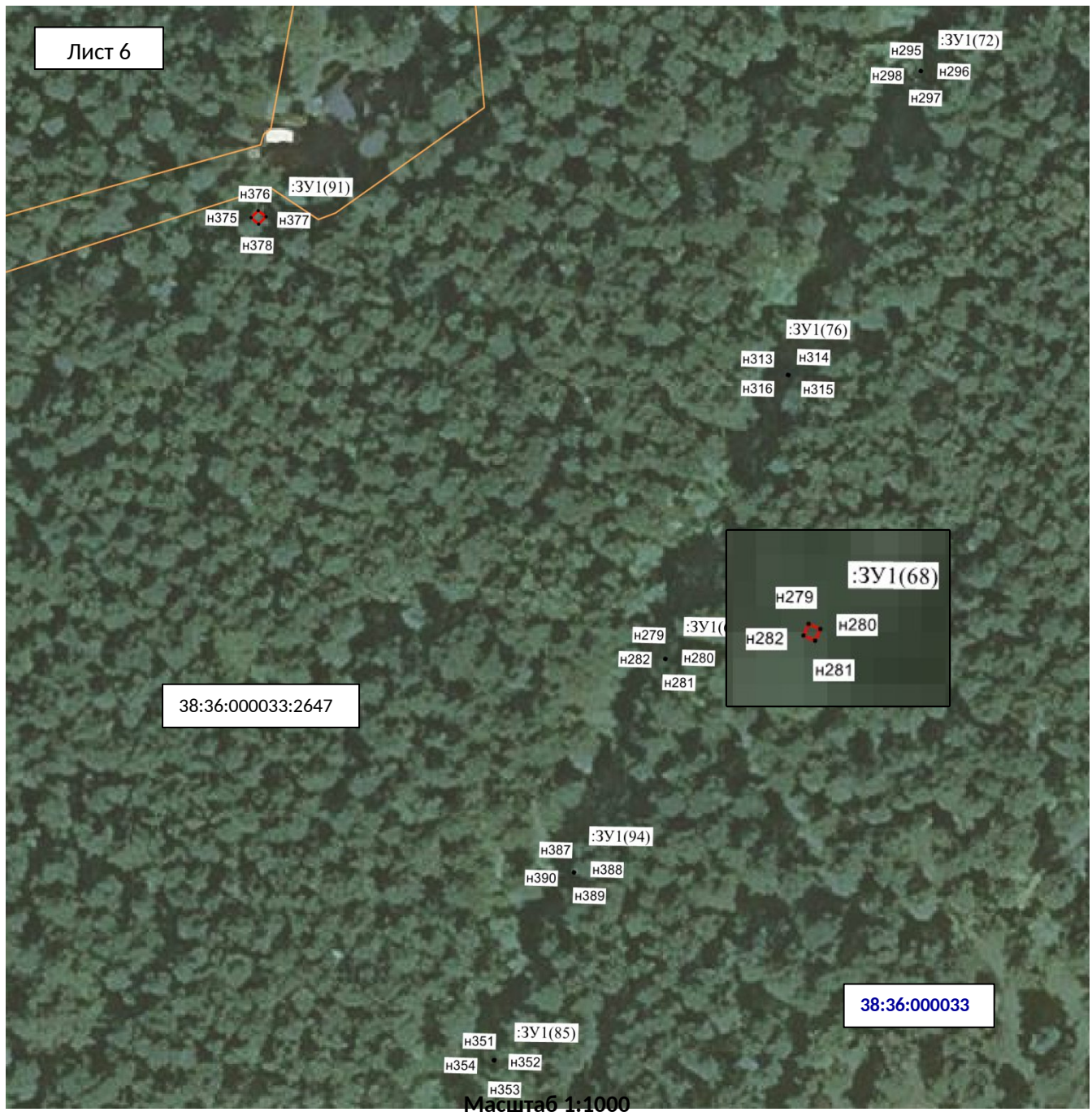
38:36:000033:2647 – кадастровый номер земельного участка;

38:36:000033 – номер кадастрового квартала.



Условные обозначения:

- н1 – характерная точка образуемой границы публичного сервитута;
 - :ЗУ1(1) – обозначение образуемого земельного участка для публичного сервитута;
 - образующая граница публичного сервитута;
 - граница земельного участка;
- 38:36:000033:2647 – кадастровый номер земельного участка;
38:36:000033 – номер кадастрового квартала.



Условные обозначения:

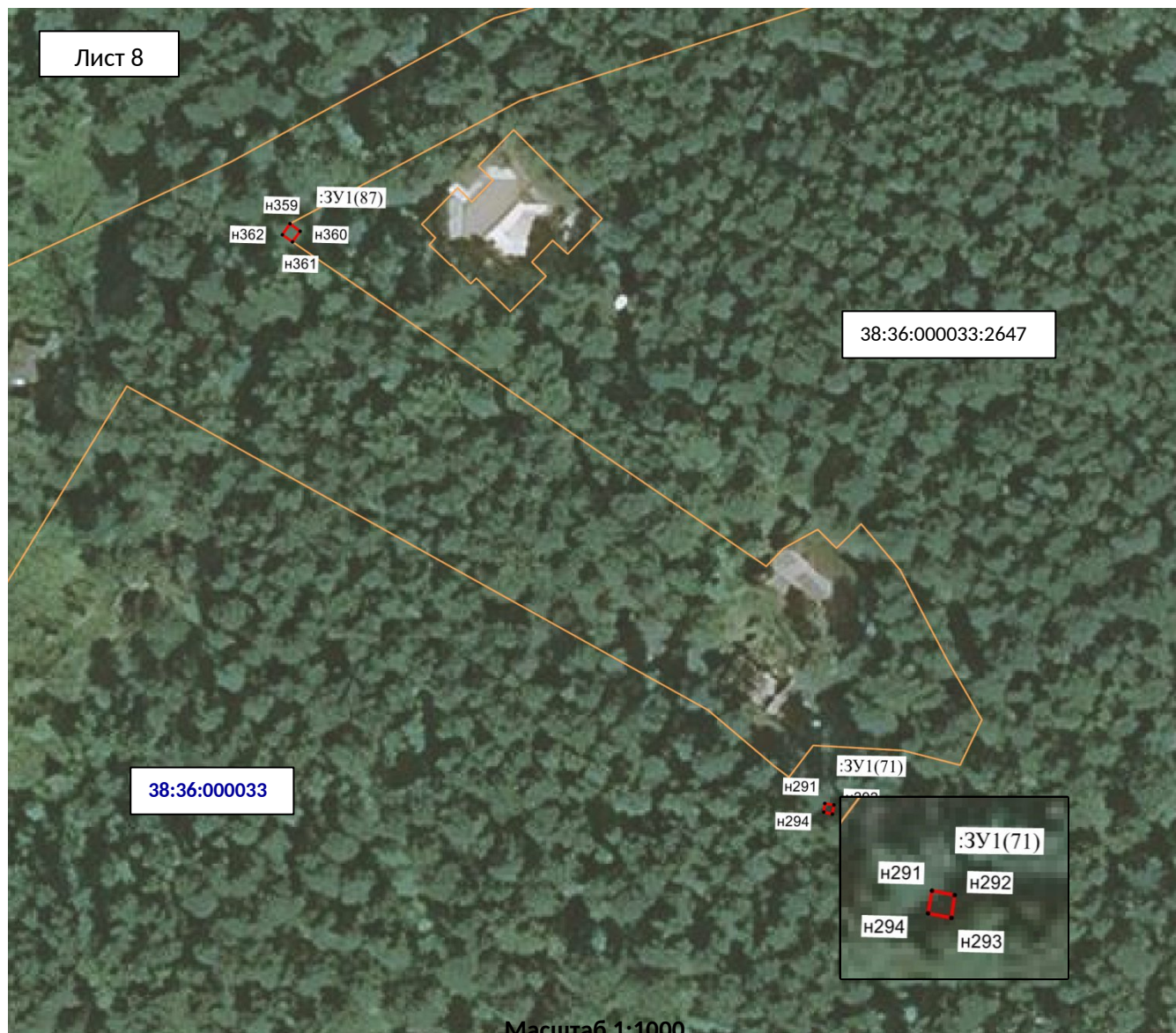
- н1 – характерная точка образуемой границы публичного сервитута;
 - :ЗУ1(1) – обозначение образуемого земельного участка для публичного сервитута;
 - образуемая граница публичного сервитута;
 - граница земельного участка;
- 38:36:000033:2647 – кадастровый номер земельного участка;
- 38:36:000033** – номер кадастрового квартала.



Масштаб 1:1000

Условные обозначения:

- n1 – характерная точка образуемой границы публичного сервитута;
 - :ЗУ1(1) – обозначение образуемого земельного участка для публичного сервитута;
 - образуемая граница публичного сервитута;
 - граница земельного участка;
- 38:36:000033:2647 – кадастровый номер земельного участка;
38:36:000033 – номер кадастрового квартала.



Условные обозначения:

- n1 – характерная точка образуемой границы публичного сервитута;
 - :ЗУ1(1) – обозначение образуемого земельного участка для публичного сервитута;
 - образуемая граница публичного сервитута;
 - граница земельного участка;
- 38:36:000033:2647 – кадастровый номер земельного участка;
38:36:000033 – номер кадастрового квартала.



Масштаб 1:1000

Условные обозначения:

- н1 – характерная точка образуемой границы публичного сервитута;
- :ЗУ1(1) – обозначение образуемого земельного участка для публичного сервитута;
- образуемая граница публичного сервитута;
- граница земельного участка;

38:36:000033:2647 – кадастровый номер земельного участка;

38:36:000033 – номер кадастрового квартала.

Лист 10



Масштаб 1:1000

Условные обозначения:

- n1 – характерная точка образуемой границы публичного сервитута;
 - :ЗУ1(1) – обозначение образуемого земельного участка для публичного сервитута;
 - образуемая граница публичного сервитута;
 - граница земельного участка;
- 38:36:000033:2648 – кадастровый номер земельного участка;
38:36:000033 – номер кадастрового квартала.



Масштаб 1:1000

Условные обозначения:

- н1 – характерная точка образуемой границы публичного сервитута;
 - :ЗУ1(1) – обозначение образуемого земельного участка для публичного сервитута;
 - образуемая граница публичного сервитута;
 - граница земельного участка;
 - граница кадастрового квартала;
- 38:36:000033:2648 – кадастровый номер земельного участка;
38:36:000033 – номер кадастрового квартала.



Масштаб 1:1000

Условные обозначения:

- н1 – характерная точка образуемой границы публичного сервитута;
 - :ЗУ1(1) – обозначение образуемого земельного участка для публичного сервитута;
 - образуемая граница публичного сервитута;
 - граница земельного участка;
 - граница кадастрового квартала;
- 38:36:000033:2648 – кадастровый номер земельного участка;
38:36:000033 – номер кадастрового квартала.



Масштаб 1:1000

Условные обозначения:

- n1 – характерная точка образуемой границы публичного сервитута;
 - :ЗУ1(1) – обозначение образуемого земельного участка для публичного сервитута;
 - образуемая граница публичного сервитута;
 - граница земельного участка;
- 38:36:000031** – номер кадастрового квартала.



Условные обозначения:

- n1 – характерная точка образуемой границы публичного сервитута;
 - :ЗУ1(1) – обозначение образуемого земельного участка для публичного сервитута;
 - — образуемая граница публичного сервитута;
 - — граница земельного участка;
- 38:36:000031** – номер кадастрового квартала.

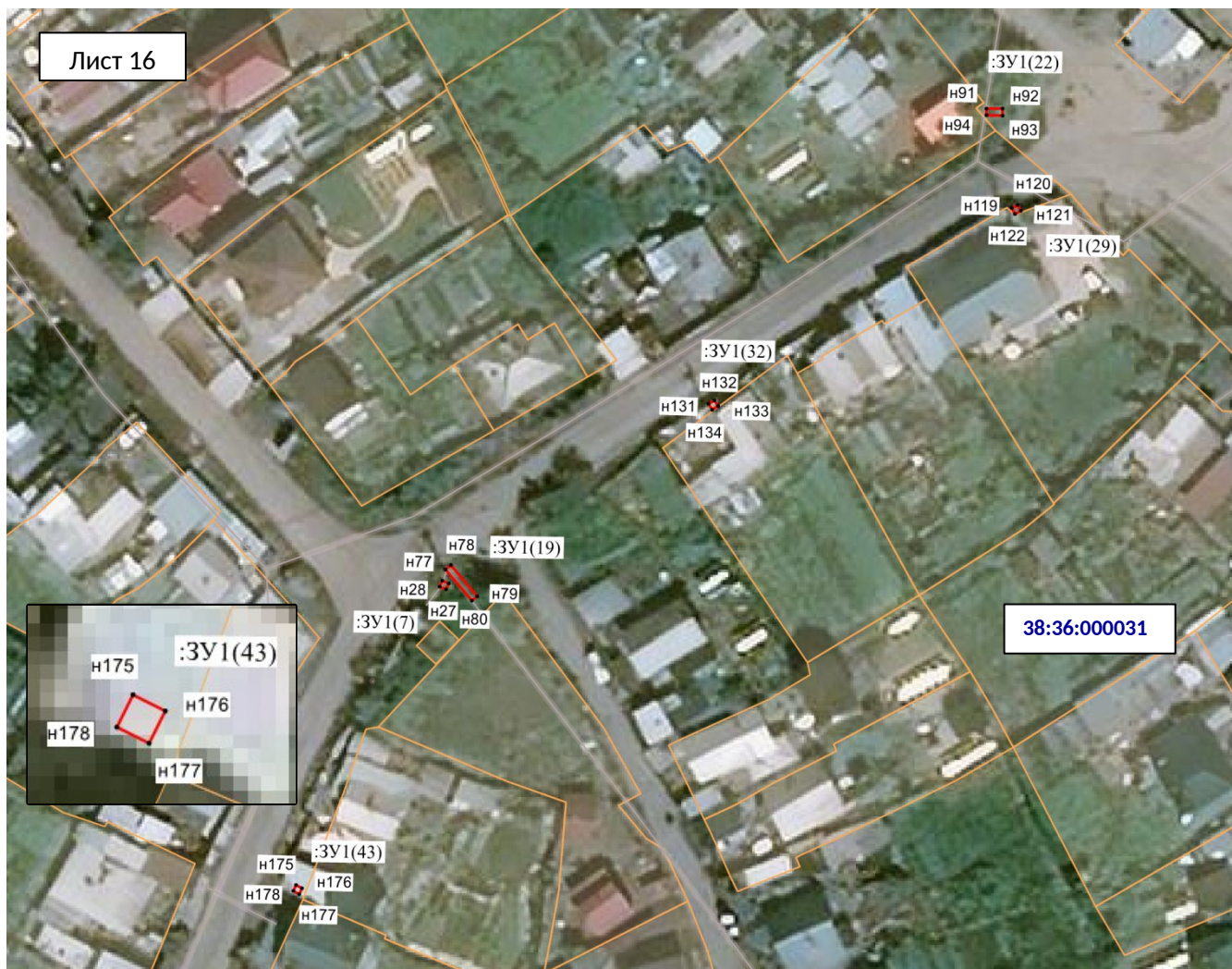


Масштаб 1:1000

Условные обозначения:

- n1 – характерная точка образуемой границы публичного сервитута;
 - :ЗУ1(1) – обозначение образуемого земельного участка для публичного сервитута;
 - — образуемая граница публичного сервитута;
 - — граница земельного участка;
- 38:36:000031:22787 – кадастровый номер земельного участка;
- 38:36:000031** – номер кадастрового квартала.

Лист 16



Масштаб 1:1000

Условные обозначения:

- н1 – характерная точка образуемой границы публичного сервитута;
 - :ЗУ1(1) – обозначение образуемого земельного участка для публичного сервитута;
 - — образуемая граница публичного сервитута;
 - — граница земельного участка;
- 38:36:000031** – номер кадастрового квартала.



Условные обозначения:

- н1 – характерная точка образуемой границы публичного сервитута;
 - :ЗУ1(1) – обозначение образуемого земельного участка для публичного сервитута;
 - образуемая граница публичного сервитута;
 - граница земельного участка;
- 38:36:000031** – номер кадастрового квартала.



Масштаб 1:1000

Условные обозначения:

- n1 – характерная точка образуемой границы публичного сервитута;
- :ЗУ1(1) – обозначение образуемого земельного участка для публичного сервитута;
- образуемая граница публичного сервитута;
- граница земельного участка;

38:36:000031:26033 – кадастровый номер земельного участка;

38:36:000031 – номер кадастрового квартала.



Условные обозначения:

- н1 – характерная точка образуемой границы публичного сервитута;
 - :ЗУ1(1) – обозначение образуемого земельного участка для публичного сервитута;
 - образуемая граница публичного сервитута;
 - граница земельного участка;
- 38:36:000031:25081 – кадастровый номер земельного участка;
38:36:000031 – номер кадастрового квартала.



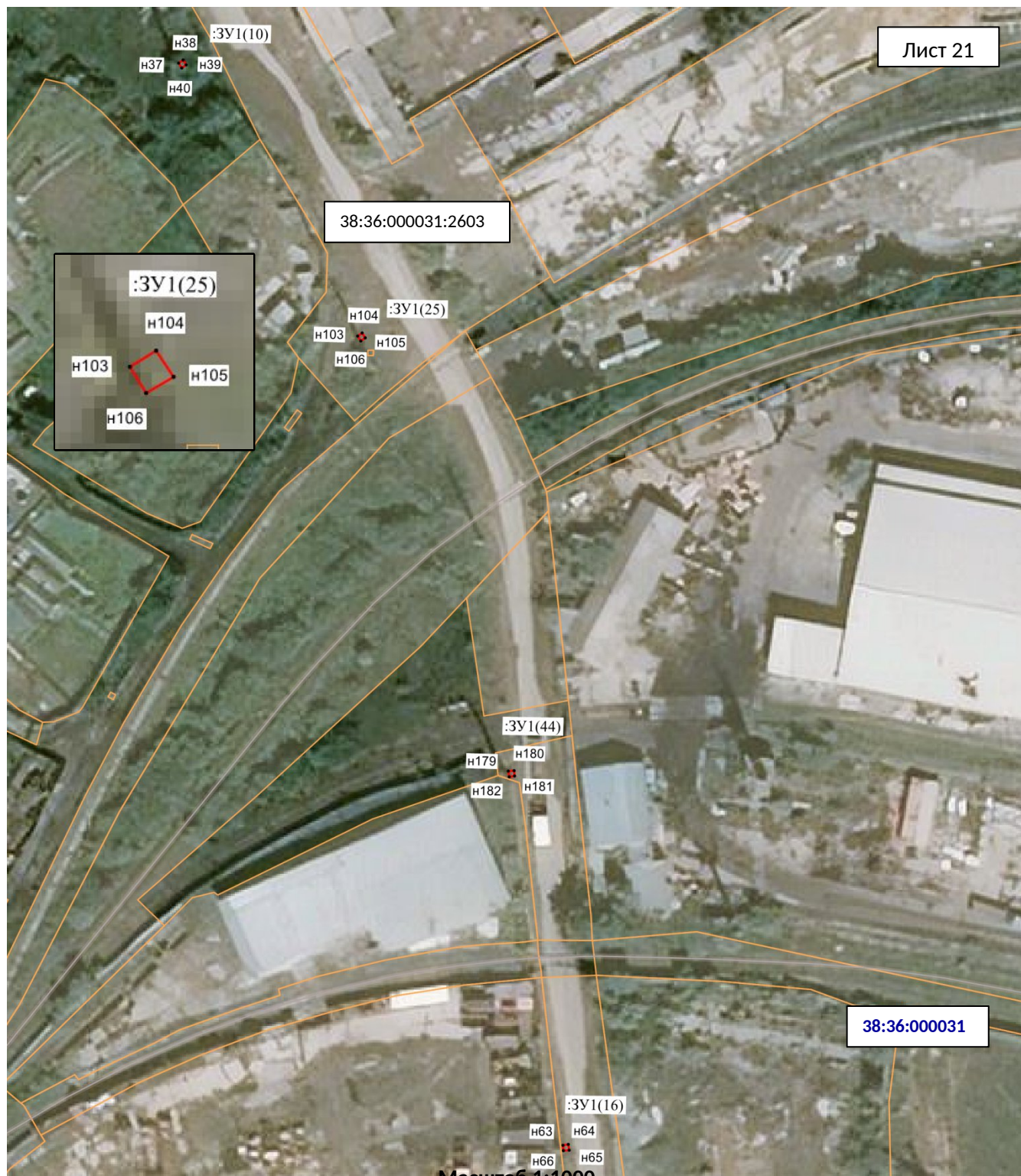
Масштаб 1:1000

Условные обозначения:

- n1 – характерная точка образуемой границы публичного сервитута;
- :ЗУ1(1) – обозначение образуемого земельного участка для публичного сервитута;
- образуемая граница публичного сервитута;
- граница земельного участка;

38:36:000031:112 – кадастровый номер земельного участка;

38:36:000031 – номер кадастрового квартала.

**Условные обозначения:**

- n1 – характерная точка образуемой границы публичного сервитута;
 - :ЗУ1(1) – обозначение образуемого земельного участка для публичного сервитута;
 - образуемая граница публичного сервитута;
 - граница земельного участка;
- 38:36:000031:26033 – кадастровый номер земельного участка;
38:36:000031 – номер кадастрового квартала.



Масштаб 1:1000

Условные обозначения:

- н1 – характерная точка образуемой границы публичного сервитута;
- :ЗУ1(1) – обозначение образуемого земельного участка для публичного сервитута;
- образуемая граница публичного сервитута;
- граница земельного участка;

38:36:000031 – номер кадастрового квартала.



Масштаб 1:1000

Условные обозначения:

- н1 – характерная точка образуемой границы публичного сервитута;
 - :ЗУ1(1) – обозначение образуемого земельного участка для публичного сервитута;
 - образуемая граница публичного сервитута;
 - граница земельного участка;
- 38:36:000031** – номер кадастрового квартала.