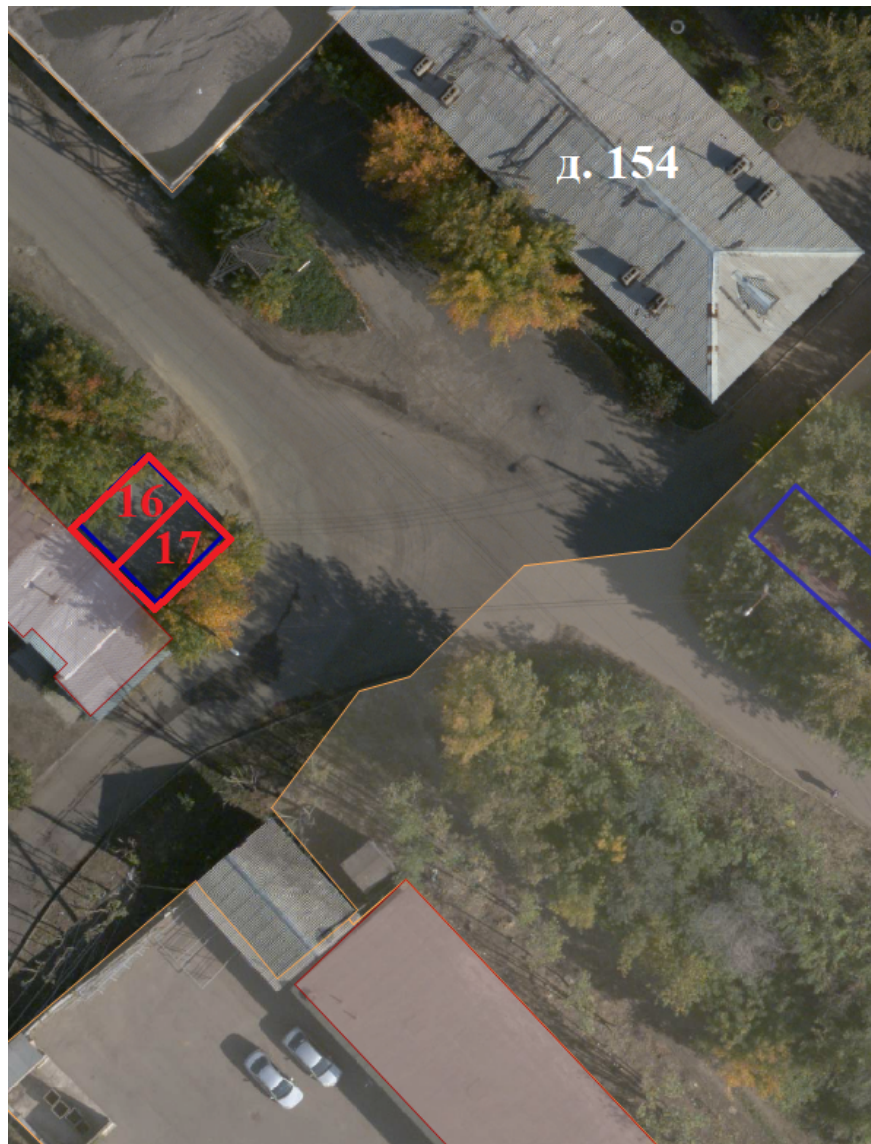



Приложение 1 к распоряжению
заместителя мэра-председателя комитета
по управлению муниципальным имуществом
администрации города Иркутска
от 12.08.2022 № 504-02-1566/22

Схематический чертеж
земельного участка, расположенного по адресу:
г. Иркутск, ул. Розы Люксембург, в районе дома № 156
(адрес земельного участка)



Условные обозначения:

 - самовольная постройка - капитальное нежилое здание, состоящее из двух гаражных боксов (№ 16, № 17).

