

**Сообщение о возможном установлении публичного сервитута в отношении частей земельных участков с кадастровыми номерами 38:36:000009:2709 и 38:36:000009:26018, и части земель в кадастровом квартале 38:36:000009, с местоположением: Иркутская область, город Иркутск**

Комитетом по управлению муниципальным имуществом администрации города Иркутска рассматривается ходатайство от АО «Братская электросетевая компания» об установлении публичного сервитута с целью размещения (эксплуатации) объектов электросетевого хозяйства «Сооружение КЛ-6 кВ от ТП-35-ВЛ 35-89», площадью 159 кв. м, в отношении частей земельных участков с кадастровыми номерами 38:36:000009:2709 и 38:36:000009:26018, и части земель в кадастровом квартале 38:36:000009, с местоположением: Иркутская область, город Иркутск, на основании правоустанавливающих документов на сооружения в целях установления публичного сервитута в отношении существующих сооружений для его реконструкции или эксплуатации.

Заинтересованные лица могут ознакомиться с поступившим ходатайством об установлении публичного сервитута и прилагаемым к нему описанием местоположения границ публичного сервитута, подать заявления об учете прав на земельные участки в течение тридцати дней со дня опубликования настоящего сообщения в Комитет по управлению муниципальным имуществом администрации города Иркутска по адресу: г. Иркутск, ул. Поленова, 1, каб. 200, 201 (вторник, четверг с 09.00-13.00, суббота, воскресенье – выходные дни).

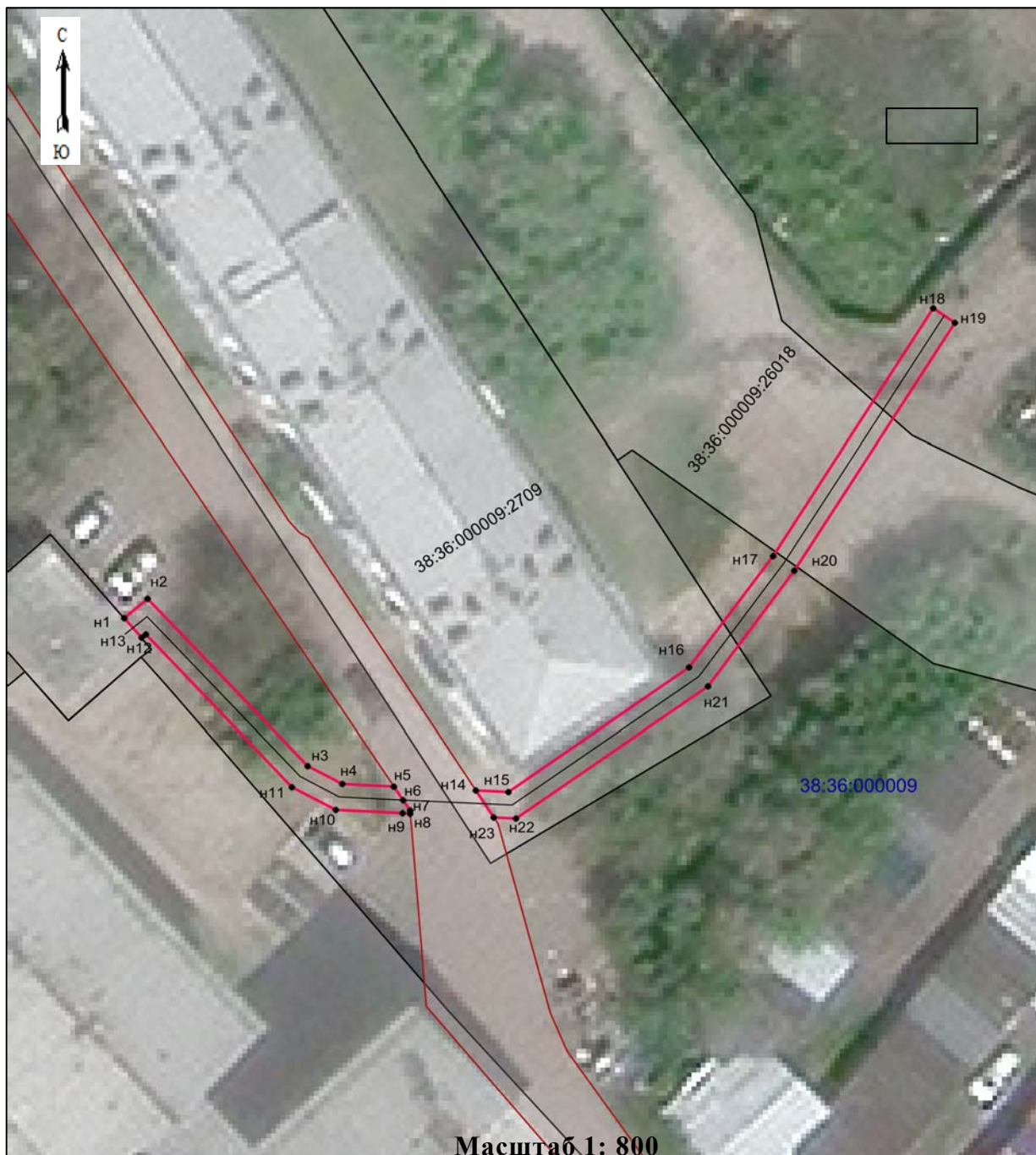
Настоящее сообщение публикуется в газете «Иркутск официальный», а также в информационно-телекоммуникационной сети «Интернет» на официальном WEB-портале органов местного самоуправления города Иркутска ([www.admirk.ru](http://www.admirk.ru)).

## СХЕМА РАСПОЛОЖЕНИЯ ГРАНИЦ ПУБЛИЧНОГО СЕРВИТУТА

Система координат МСК -38, зона 3		
Площадь устанавливаемого публичного сервитута 159 м <sup>2</sup>		
Публичный сервитут испрашивается на земельном участке с кадастровым номером 38:36:000009:2709 - 47м <sup>2</sup>		
Публичный сервитут испрашивается на земельном участке с кадастровым номером 38:36:000009:26018 - 27 м <sup>2</sup>		
Публичный сервитут испрашивается на землях государственная собственность, на которые не разграничена (в границах кадастрового квартала 38:36:000009) – 85 м <sup>2</sup>		
Обозначение характерных точек границ	Координаты, м	
	X	Y
1	2	3
-	-	-
н1	392799,7 6	3330779,8 6
н2	392801,2 9	3330781,6 2
н3	392788,6 8	3330794,0 6
н4	392787,3 4	3330796,7 3
н5	392787,2 1	3330800,6 5
н6	392786,1 9	3330801,3 7
н7	392785,4 0	3330801,9 2
н8	392785,1 7	3330801,9 4
н9	392785,1 9	3330801,3 4
н10	392785,3 6	3330796,2 4
н11	392787,0 4	3330792,8 8
н12	392798,5 5	3330781,5 2
н13	392798,2 8	3330781,1 9
н1	392799,7 6	3330779,8 6
-	-	-
н14	392787,0 2	3330806,9 4
н15	392786,9 5	3330809,4 1
н16	392796,6 9	3330823,0 7

н17	392805,3 4	3330829,3 2
н18	392824,4 9	3330841,2 3
н19	392823,4 3	3330842,9 3
н20	392804,2 2	3330830,9 8
н21	392795,2 8	3330824,5 3
н22	392784,9 3	3330810,0 1
н23	392784,9 8	3330808,3 4
н14	392787,0 2	3330806,9 4





**Условные обозначения:**

- граница образуемой части земельного участка (проектные границы публичного сервитута);
- граница земельного участка;
- граница кадастрового квартала;
- контур сооружения «Сооружение КЛ-6 кВ от ТП-35-ВЛ "35-89"»;
- n1 -- обозначение характерных точек публичного сервитута;
- 38:36:000009:2709 – кадастровый номер земельного участка;
- 38:36:000009 – кадастровый квартал.