

Сообщение о возможном установлении публичного сервитута в отношении частей земельных участков с кадастровыми номерами 38:36:000009:93, 38:36:000009:20060, 38:36:000009:2685, 38:36:000009:26222, и части земель в кадастровом квартале 38:36:000009, с местоположением: Иркутская область, г. Иркутск

Комитетом по управлению муниципальным имуществом администрации города Иркутска рассматривается ходатайство от АО «Братская электросетевая компания» об установлении публичного сервитута с целью размещения объектов электросетевого хозяйства «Строительство ЛЭП-6 кВ Иркутская область, г. Иркутск, пер. Пулковский», площадью 1271 кв. м, в отношении частей земельных участков с кадастровыми номерами 38:36:000009:93, 38:36:000009:20060, 38:36:000009:2685, 38:36:000009:26222, и части земель в кадастровом квартале 38:36:000009, с местоположением: Иркутская область, г. Иркутск, на основании договора о технологическом присоединении к электрическим сетям.

Заинтересованные лица могут ознакомиться с поступившим ходатайством об установлении публичного сервитута и прилагаемым к нему описанием местоположения границ публичного сервитута, подать заявления об учете прав на земельные участки в течение тридцати дней со дня опубликования настоящего сообщения в Комитет по управлению муниципальным имуществом администрации города Иркутска по адресу: г. Иркутск, ул. Поленова, 1, каб. 200, 201 (вторник, четверг с 09.00-13.00, суббота, воскресенье – выходные дни).

Настоящее сообщение публикуется в газете «Иркутск официальный», а также в информационно-телекоммуникационной сети «Интернет» на официальном WEB-портале органов местного самоуправления города Иркутска (www.admirk.ru).

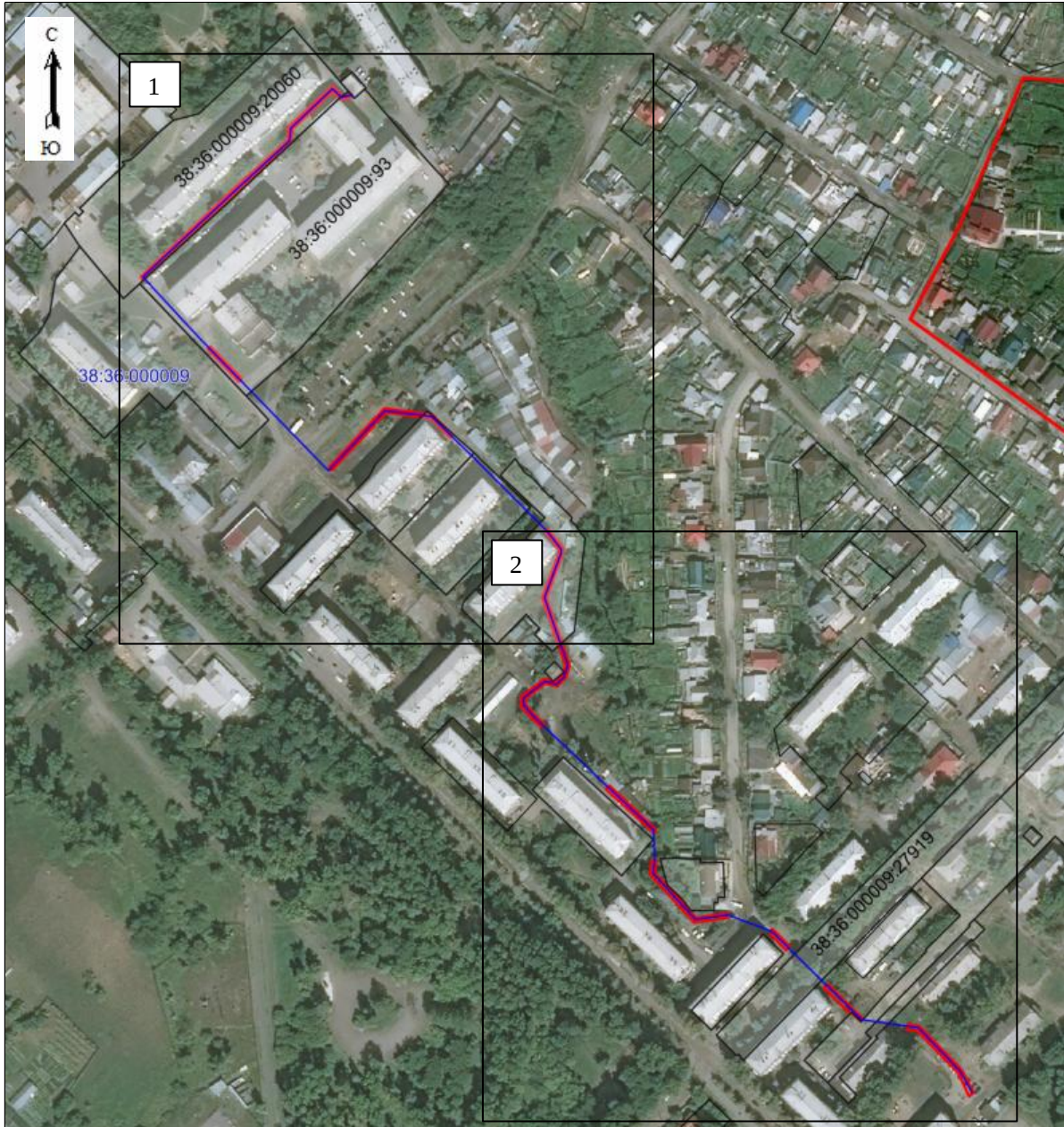
СХЕМА РАСПОЛОЖЕНИЯ ГРАНИЦ ПУБЛИЧНОГО СЕРВИТУТА

Система координат МСК -38, зона 3		
Площадь земельного участка 1271 м ²		
Публичный сервитут испрашивается на земельном участке с кадастровым номером 38:36:000009:20060 -- 310 м ²		
Публичный сервитут испрашивается на земельном участке с кадастровым номером 38:36:000009:93 – 59 м ²		
Публичный сервитут испрашивается на земельном участке с кадастровым номером 38:36:000009:2685 – 39м ²		
Публичный сервитут испрашивается на земельном участке с кадастровым номером 38:36:000009:26222 – 134 м ²		
Публичный сервитут испрашивается на землях государственная собственность, на которые не разграничена (в границах кадастрового квартала 38:36:000009) -- 729		
Обозначение характерных точек границ	Координаты, м	
	X	Y
1	2	3
н1	392794,48	3330773,27
н2	392792,84	3330774,77
н3	392791,03	3330768,47
н4	392795,29	3330763,61
н5	392774,68	3330742,19
н6	392767,65	3330741,91
н7	392741,07	3330713,48
н8	392692,94	3330663,61
н9	392692,59	3330663,95
н10	392691,21	3330662,52
н11	392693,00	3330660,79
н12	392742,51	3330712,10
н13	392768,55	3330739,95
н14	392775,56	3330740,22
н15	392797,99	3330763,55
н16	392793,25	3330768,97
н1	392794,48	3330773,27
-	-	-
н17	392654,43	3330698,09

н18	392655,83	3330699,50
н19	392638,66	3330716,79
н20	392637,26	3330715,39
н17	392654,43	3330698,09
-	-	-
н21	392589,96	3330766,65
н22	392591,34	3330765,21
н23	392623,74	3330794,85
н24	392620,94	3330820,73
н25	392609,97	3330832,37
н26	392608,57	3330830,95
н27	392619,04	3330819,83
н28	392621,66	3330795,65
н21	392589,96	3330766,65
-	-	-
н29	392558,31	3330883,45
н30	392559,72	3330884,86
н31	392559,68	3330884,91
н32	392549,65	3330893,17
н33	392546,85	3330893,23
н34	392522,55	3330884,54
н35	392486,26	3330897,82
н36	392479,59	3330895,95
н37	392479,07	3330895,46
н38	392474,53	3330891,18
н39	392476,18	3330884,74
н40	392467,60	3330874,01
н41	392467,29	3330873,90
н42	392464,54	3330874,20
н43	392458,90	3330879,21
н44	392454,10	3330884,47
н45	392452,48	3330882,84
н46	392457,21	3330877,68
н47	392463,60	3330871,90
н48	392467,46	3330871,67
н49	392468,90	3330872,15
н50	392478,49	3330884,23
н51	392476,86	3330890,62
н52	392480,63	3330894,17
н53	392482,47	3330894,79
н54	392486,17	3330895,72
н55	392522,55	3330882,42
н56	392547,17	3330891,23
н57	392548,91	3330891,19
н29	392558,31	3330883,45
-	-	-
н58	392419,52	3330918,80
н59	392421,23	3330920,52
н60	392420,92	3330920,87
н61	392398,08	3330946,07
н62	392396,78	3330946,13
н63	392396,78	3330943,98
н64	392397,07	3330943,97
н65	392419,07	3330919,29
н58	392419,52	3330918,80
-	-	-
н66	392381,00	3330944,41
н67	392381,01	3330946,83
н68	392374,39	3330946,13
н69	392350,37	3330968,82
н70	392353,22	3330986,29
н71	392350,62	3330985,57
н72	392347,84	3330967,98


н73	392373,56	3330943,66
н66	392381,00	3330944,41
-	-	-
н74	392344,80	3331010,31
н75	392344,70	3331010,61
н76	392335,65	3331020,10
н77	392333,76	3331018,19
н78	392342,13	3331009,53
н74	392344,80	3331010,31
-	-	-
н79	392313,59	3331039,08
н80	392315,62	3331041,13
н81	392297,66	3331059,97
н82	392295,32	3331059,63
н83	392300,33	3331054,21
н84	392299,91	3331053,79
н85	392307,13	3331045,75
н79	392313,59	3331039,08
-	-	-
н86	392294,48	3331084,96
н87	392293,73	3331091,23
н88	392269,79	3331115,04
н89	392259,14	3331120,95
н90	392256,68	3331118,61
н91	392268,34	3331113,10
н92	392291,08	3331089,99
н93	392291,77	3331084,60
н86	392294,48	3331084,96
-	-	-

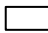
Площадь, кв.м.	Цель установления публичного сервитута
1271 м ²	Для размещения объекта электросетевого хозяйства: «Строительство ЛЭП-6кВ. Иркутская область, г. Иркутск, пер. Пулковский»




Масштаб 1:6000

Условные обозначения:

 -- граница образуемой части земельного участка (проектные границы публичного сервитута);

 -- граница земельного участка;

 -- контур сооружения;

38:36:000009 – кадастровый квартал.

Лист



Масштаб 1:3000

Условные обозначения:

▭ -- граница образуемой части земельного участка (проектные границы публичного сервитута);

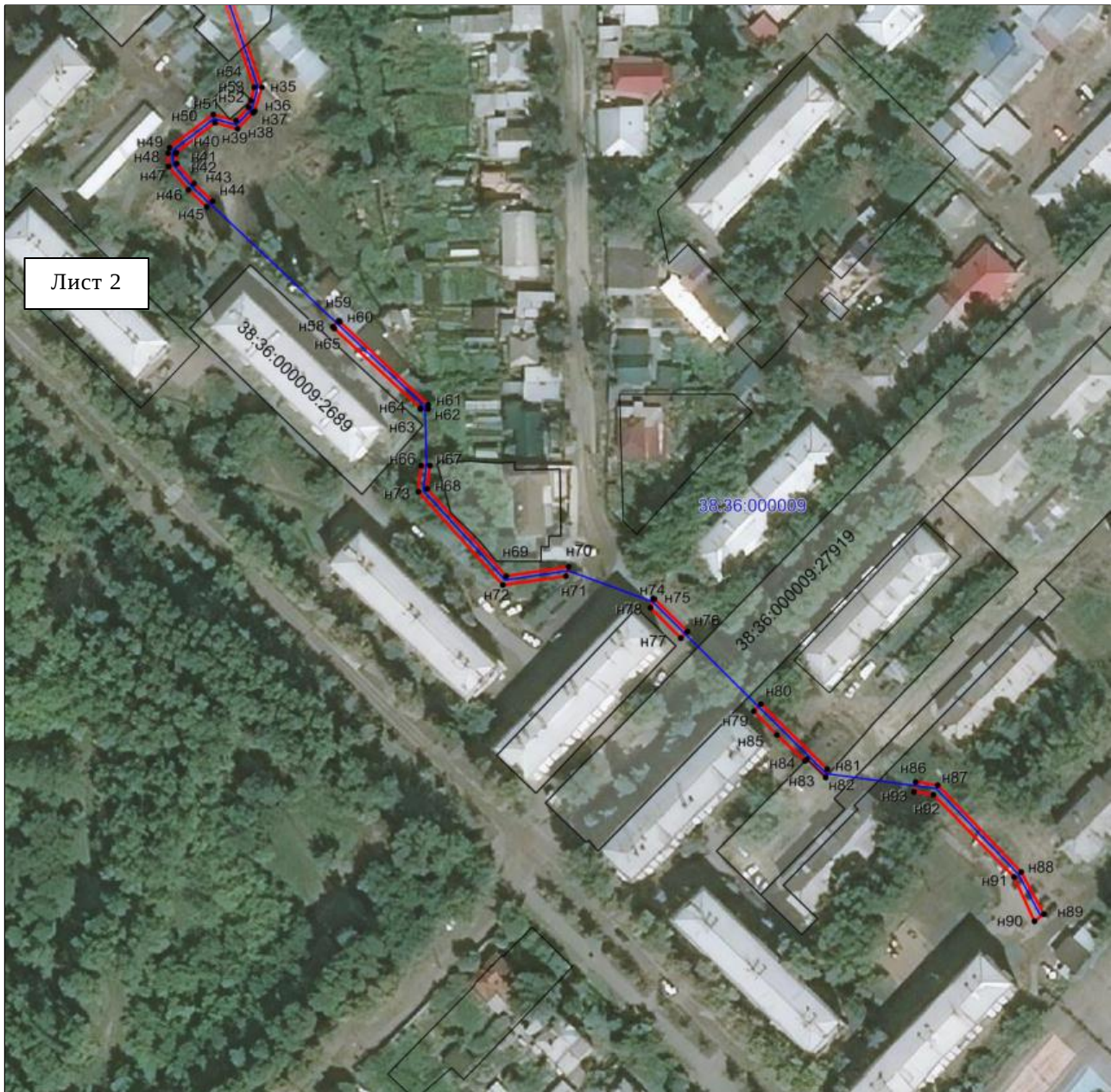
▭ -- граница земельного участка;

— -- контур сооружения;

• n1 -- обозначение характерных точек публичного сервитута;

38:36:000009:20060 – кадастровый номер земельного участка;

38:36:000009 – кадастровый квартал.



Масштаб 1:2500

Условные обозначения:

▭ -- граница образуемой части земельного участка (проектные границы публичного сервитута);

▭ -- граница земельного участка;

— -- контур сооружения;

• n1 -- обозначение характерных точек публичного сервитута;

38:36:000009:2689 – кадастровый номер земельного участка;

38:36:000009 – кадастровый квартал.