

**Сообщение о возможном установлении публичного сервитута в отношении части земель в кадастровых кварталах 38:36:000013 и 38:36:000020, и в отношении части земельного участка с кадастровым номером 38:36:000012:8304, площадью 61 кв.м, с местоположением: г. Иркутск, ул. Мельничная, ул. 2-я Огородная, ул. Ипподромная**

Комитетом по управлению муниципальным имуществом администрации города Иркутска рассматривается ходатайство от ОАО «ИЭСК» об установлении публичного сервитута в целях размещения объекта электросетевого хозяйства в отношении части земель в кадастровых кварталах 38:36:000013 и 38:36:000020, и в отношении части земельного участка с кадастровым номером 38:36:000012:8304, площадью 61 кв.м, с местоположением: г. Иркутск, ул. Мельничная, ул. 2-я Огородная, ул. Ипподромная, учитывая договоры о технологическом присоединении к электрическим сетям.

Заинтересованные лица могут ознакомиться с поступившим ходатайством об установлении публичного сервитута и прилагаемым к нему описанием местоположения границ публичного сервитута, подать заявления об учете прав на земельные участки в течение тридцати дней со дня опубликования настоящего сообщения в Комитет по управлению муниципальным имуществом администрации города Иркутска по адресу: г. Иркутск, ул. Поленова, 1, каб. 200, 201 (вторник, четверг с 09.00-13.00, суббота, воскресенье – выходные дни).

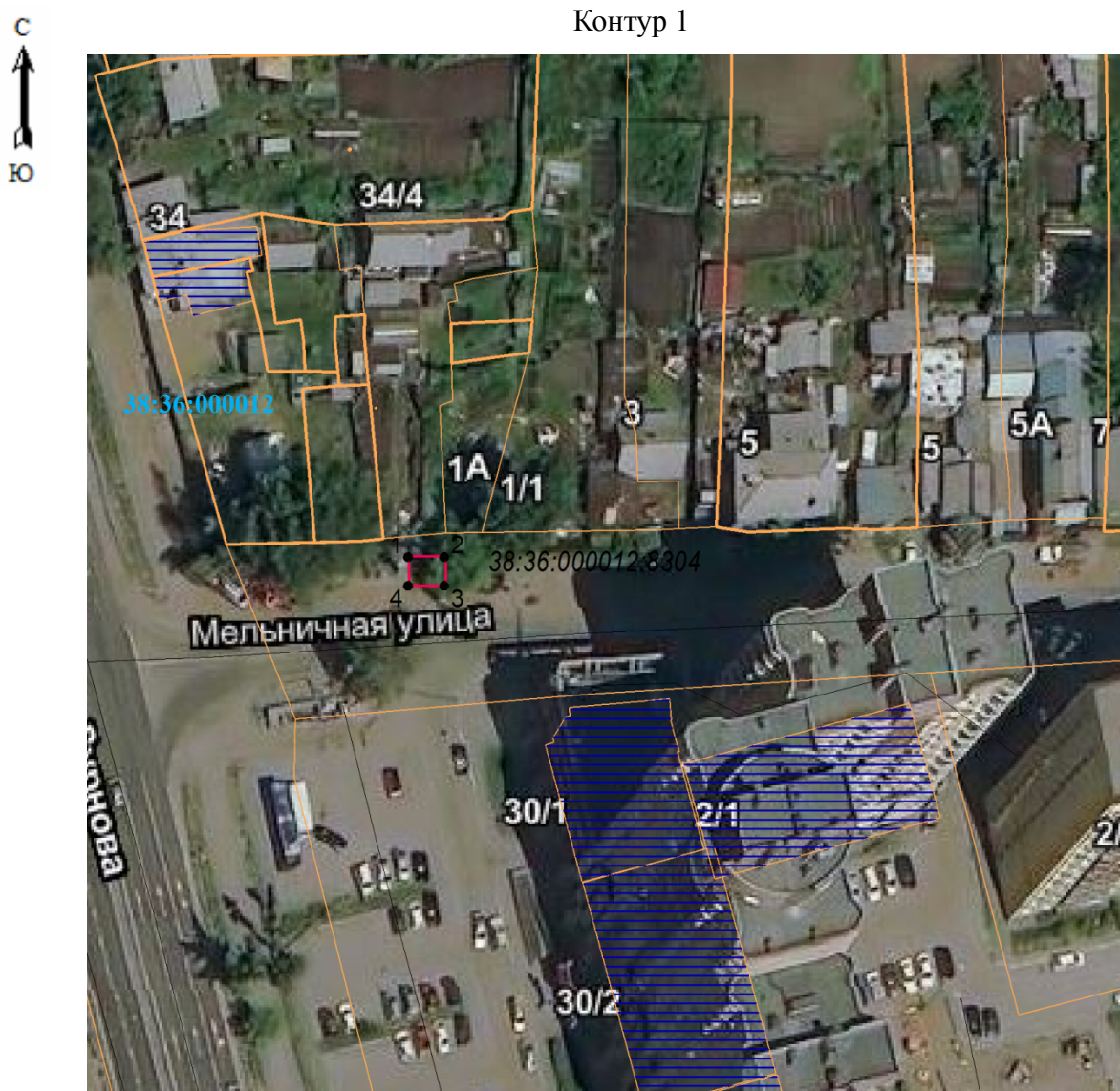
Настоящее сообщение публикуется в газете «Иркутск официальный», а также в информационно-телекоммуникационной сети «Интернет» на официальном WEB-портале органов местного самоуправления города Иркутска ([www.admirk.ru](http://www.admirk.ru)).

## **СХЕМА РАСПОЛОЖЕНИЯ ГРАНИЦ ПУБЛИЧНОГО СЕРВИТУТА**

Условный номер земельного участка: ЗУ		
Площадь испрашиваемого публичного сервитута 61 м <sup>2</sup>		
Обозначение характерных точек границ	Координаты, м	
	X	Y
1	2	3
Контур 1		
1	387879.96	3335686.35
2	387879.96	3335691.35
3	387875.96	3335691.35
4	387875.96	3335686.35
1	387879.96	3335686.35
Контур 2		
5	387888.86	3338032.09
6	387886.46	3338035.53
7	387882.36	3338032.66
8	387884.76	3338029.22
5	387888.86	3338032.09
Контур 3		



9	384870.07	3339308.74
10	384872.23	3339312.24
11	384871.55	3339313.70
12	384869.12	3339315.20
13	384866.49	3339310.95
9	384870.07	3339308.74
Система координат МСК-38, зона 3		

Площадь испрашиваемого публичного сервитута 20 кв. м, в том числе:  
Площадь испрашиваемого публичного сервитута на участке 38:36:000012:8304- 20 кв. м



## Масштаб 1: 500

### Условные обозначения:

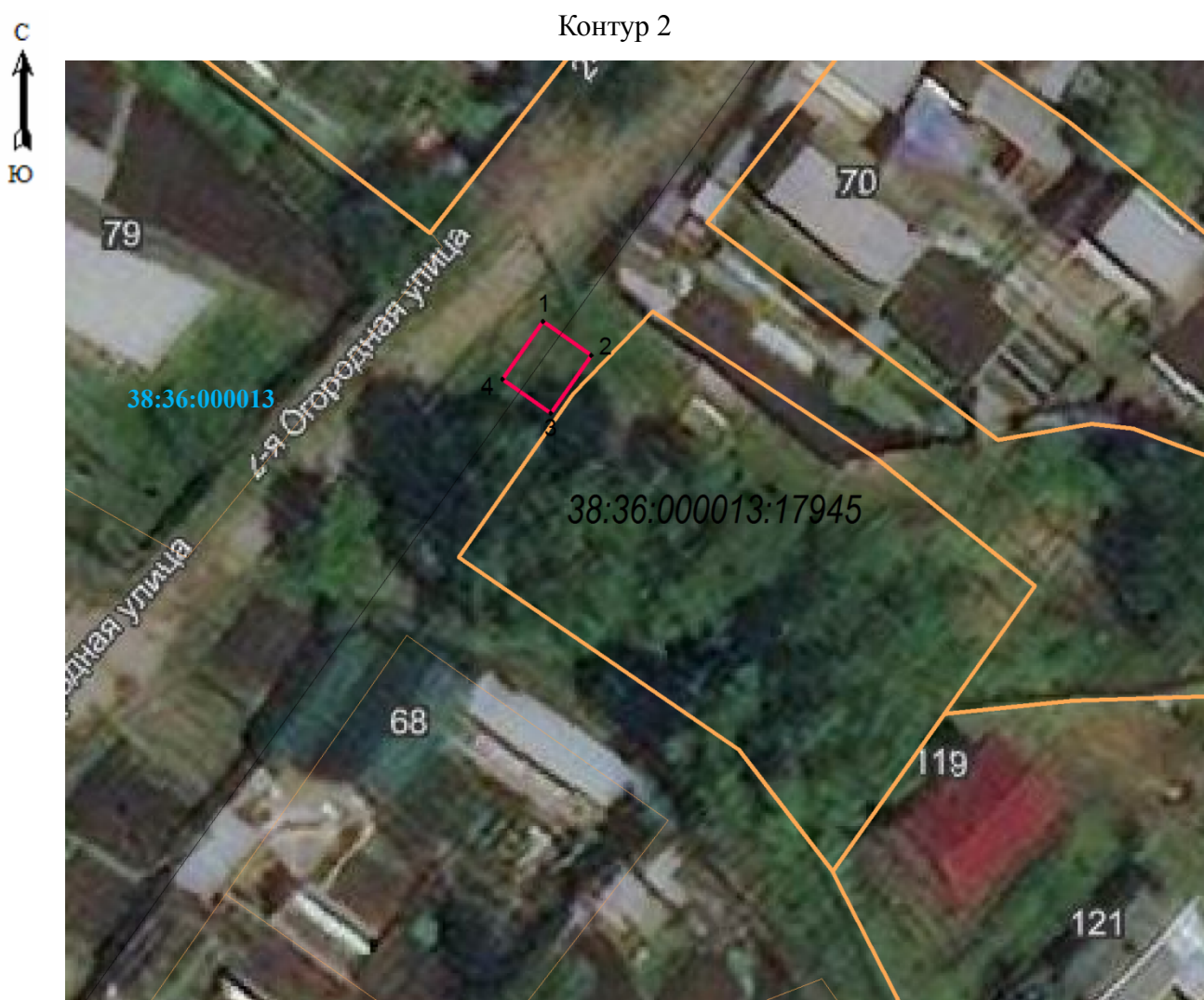
-  -- граница образуемой части земельного участка (проектные границы публичного сервитута);
-  -- граница земельного участка, внесенного в ЕГРН, в отношении которого испрашивается сервитут;

38:36:000012:8304-- кадастровый номер земельного участка

**38:36:000012** – номер кадастрового квартала



- 1 -- обозначение характерных точек публичного сервитута

Площадь испрашиваемого публичного сервитута на  
неразграниченных землях населенных пунктов – 21 кв. м



**Масштаб 1: 500**

**Условные обозначения:**

-  -- граница образуемой части земельного участка (проектные границы публичного сервитута);
-  -- граница земельного участка, внесенного в ЕГРН, в отношении которого испрашивается сервитут;

38:36:000013:17945-- кадастровый номер земельного участка

**38:36:000013** – номер кадастрового квартала


- 1 -- обозначение характерных точек публичного сервитута

Площадь испрашиваемого публичного сервитута на  
неразграниченных землях населенных пунктов – 20 кв. м



## Масштаб 1: 500

### Условные обозначения:

 -- граница образуемой части земельного участка (проектные границы публичного сервитута);

 -- граница земельного участка, внесенного в ЕГРН, в отношении которого испрашивается сервитут;

38:36:000020:1709-- кадастровый номер земельного участка

**38:36:000020** – номер кадастрового квартала

- 1 -- обозначение характерных точек публичного сервитута