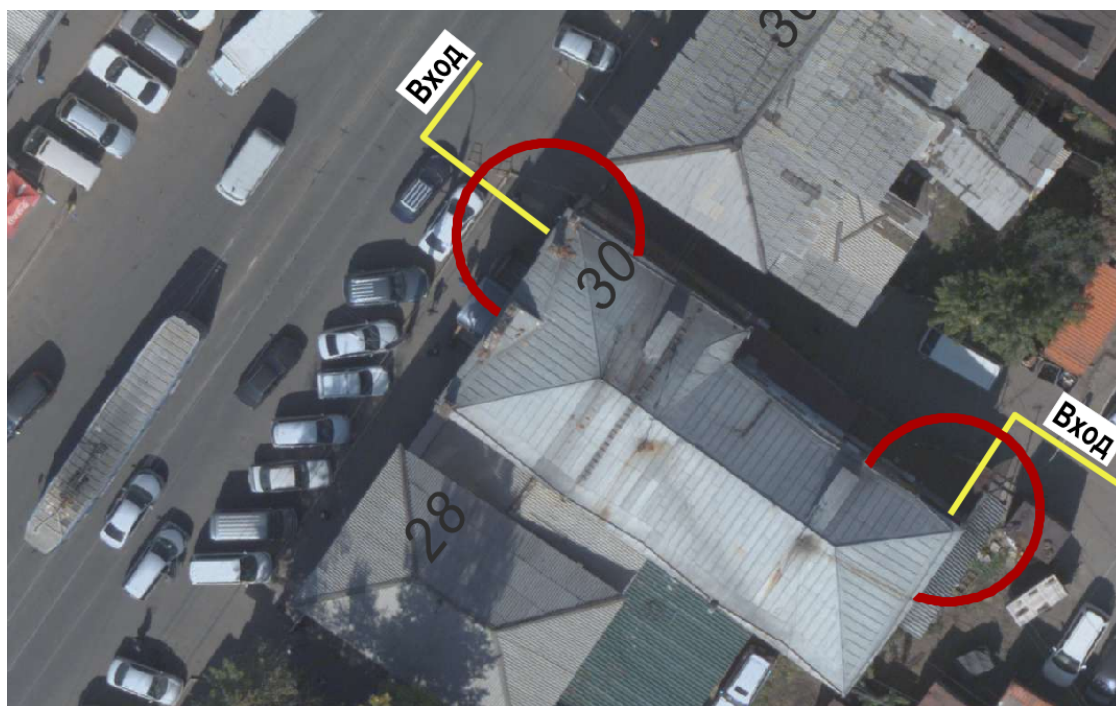


Приложение 7
к постановлению администрации
города Иркутска
от 24.05.2022 №031-06-344/22
«Приложение 644
к постановлению администрации города
Иркутска от 13.09.2013 № 031-06-2446/13

СХЕМА

границ прилегающей территории к обществу с ограниченной ответственностью «Кабинет эстетической стоматологии» (ООО «Кабинет эстетической стоматологии»), расположенному по адресу: г. Иркутск, ул. Тимирязева, 30, на которой не допускается розничная продажа алкогольной продукции



Масштаб 1:2000

Граница прилегающей территории, на которой не допускается розничная продажа алкогольной продукции».