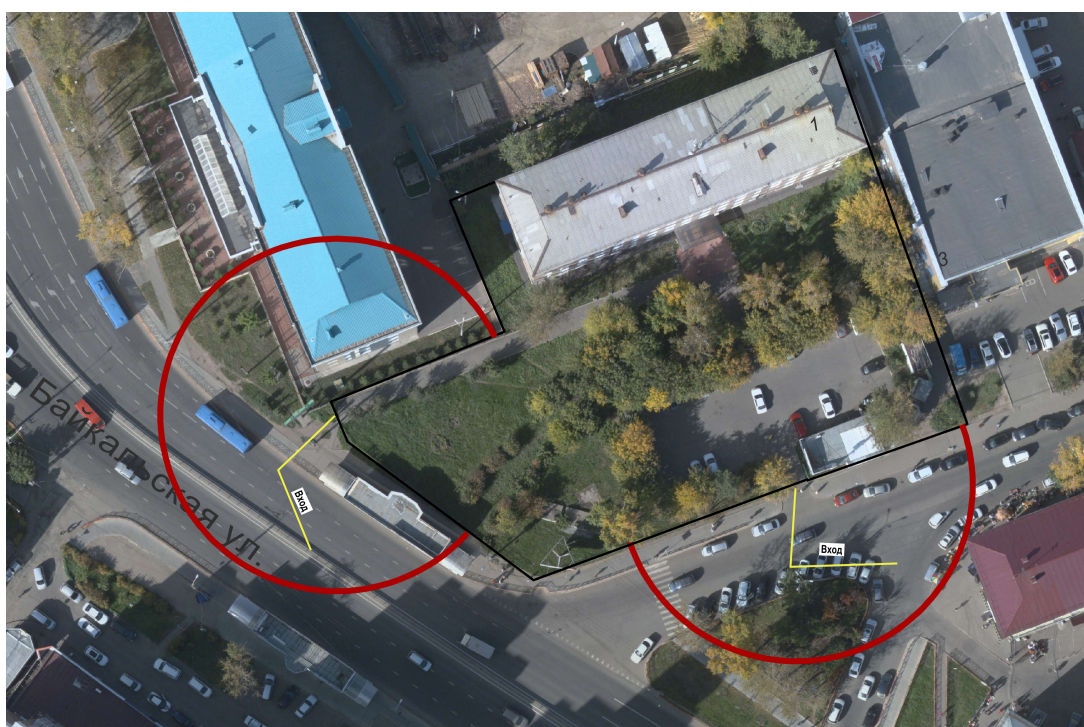


Приложение 21
к постановлению администрации
города Иркутска
от 24.05.2022 №031-06-344/22

«Приложение 658
к постановлению администрации города
Иркутска от 13.09.2013 № 031-06-2446/13

СХЕМА

границ прилегающей территории к областному государственному бюджетному учреждению здравоохранения «Иркутская городская клиническая больница № 1» (ОГБУЗ «ИКБ № 1»), расположенному по адресу: г. Иркутск, ул. Волжская, 1, на которой не допускается розничная продажа алкогольной продукции



Масштаб 1:1500

Обособленная территория ОГБУЗ «ИКБ № 1»

Граница прилегающей территории, на которой не допускается розничная продажа алкогольной продукции».