



Проект планировки территории, включая проект межевания территории, предназначенной для размещения линейного объекта "Строительство коллектора ливневой канализации по ул. Лызина в границах ул. Аэрофлотская до ул. Красноярская и коллектора ливневой канализации по ул. Красноярская в границах ул. Лызина до ул. Култукская в г. Иркутск"

Чертеж границ зон планируемого размещения линейного объекта

Приложение ____ к постановлению администрации города Иркутска от ____ № ____

Условные обозначения

Существующее

Планируемое

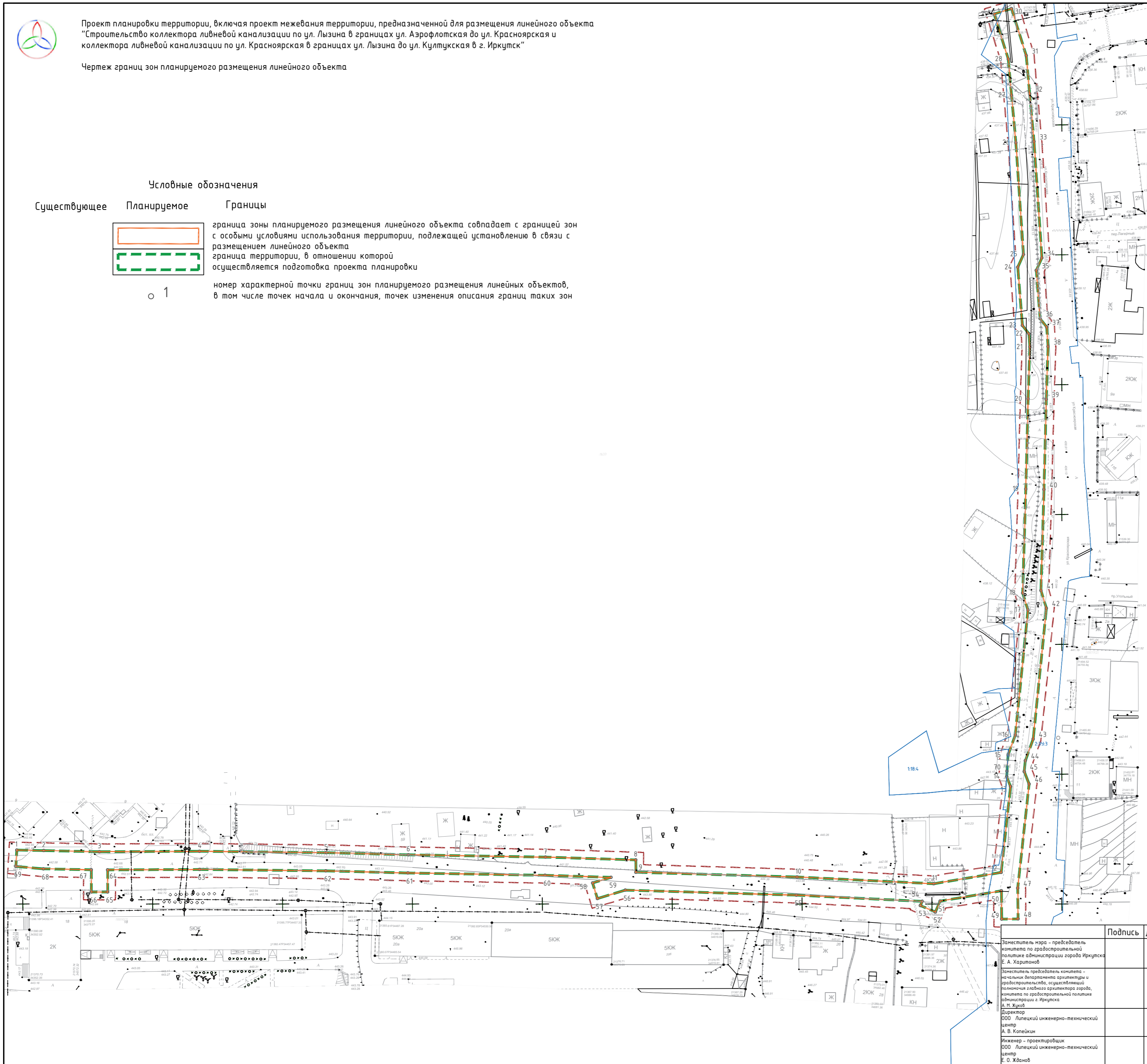
Границы



граница зоны планируемого размещения линейного объекта совпадает с границей зон с особыми условиями использования территории, подлежащей установлению в связи с размещением линейного объекта
граница территории, в отношении которой осуществляется подготовка проекта планировки

○ 1

номер характерной точки границ зон планируемого размещения линейных объектов, в том числе точек начала и окончания, точек изменения описания границ таких зон



Заместитель мэра - председатель комитета по градостроительной политике администрации города Иркутска
Е. А. Харитонов
Заместитель председателя комитета - начальник департамента архитектуры и градостроительства, осуществляющий функции ливневого архитектора города, комитета по градостроительной политике администрации г. Иркутска
А. М. Кисель
Директор ООО Липецкий инженерно-технический центр
А. В. Копейкин
Инженер - проектировщик ООО Липецкий инженерно-технический центр
Е. О. Хванов

Подпись	Дата

Проект планировки территории, включая проект межевания территории, предназначенной для размещения линейного объекта "Строительство коллектора ливневой канализации по ул. Лызина в границах ул. Аэрофлотская до ул. Красноярская и коллектора ливневой канализации по ул. Красноярская в границах ул. Лызина до ул. Култукская в г. Иркутск"		
Стадия	Лист	Листов
	1	1
Чертеж границ зон планируемого размещения линейного объекта		
 Липецкий инженерно-технический центр ООО "ЛИТЦ"		