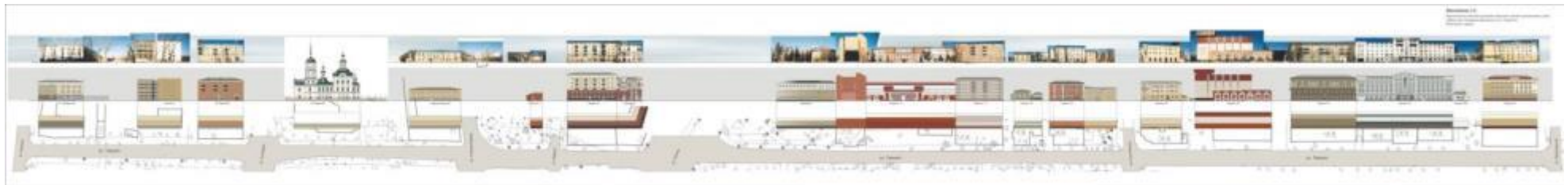


**ПРИЛОЖЕНИЕ 5. ОБЪЕМО-ПРОСТРАНСТВЕННЫЕ ХАРАКТЕРИСТИКИ ОБЪЕКТОВ КАПИТАЛЬНОГО СТРОИТЕЛЬСТВА В РАЙОНАХ 7.02.03.01 И 7.02.03.02 ВО ВЪЕЗДЕ КОРОВА-СЕЛО**

- УСЛОВНЫЕ ОБОЗНАЧЕНИЯ:**
- Границы территории строительства
  - Здания с типовыми конструкциями
  - Здания с индивидуальными конструкциями
  - Земельные участки с индивидуальными конструкциями
  - Земельные участки с типовыми конструкциями
  - Земельные участки с индивидуальными конструкциями, расположенные в границах территории строительства
  - Здания с индивидуальными конструкциями, расположенные в границах территории строительства
  - Здания с типовыми конструкциями, расположенные в границах территории строительства
  - Здания с индивидуальными конструкциями, расположенные в границах территории строительства, расположенные в границах территории строительства
  - Здания с типовыми конструкциями, расположенные в границах территории строительства, расположенные в границах территории строительства

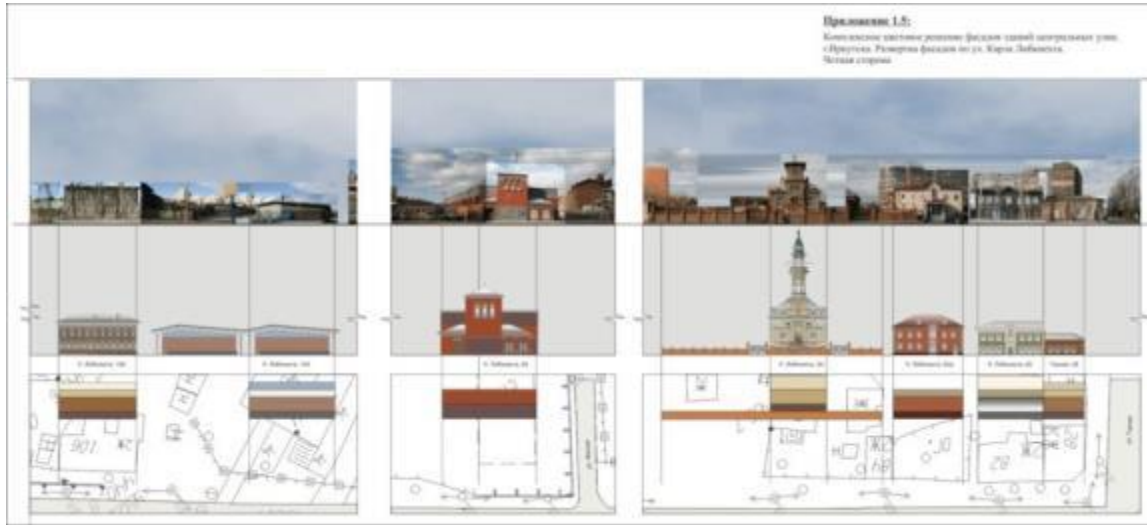








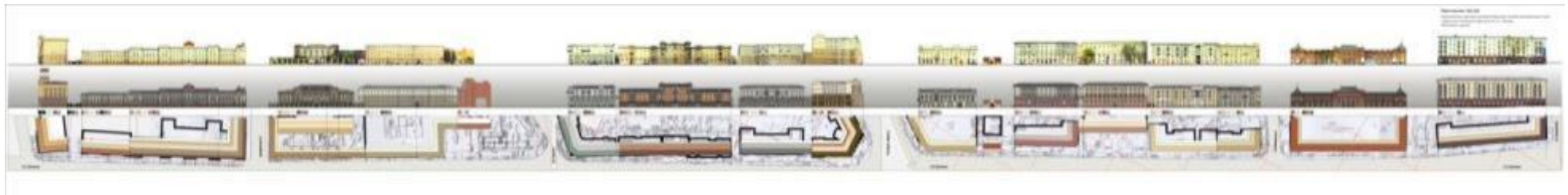
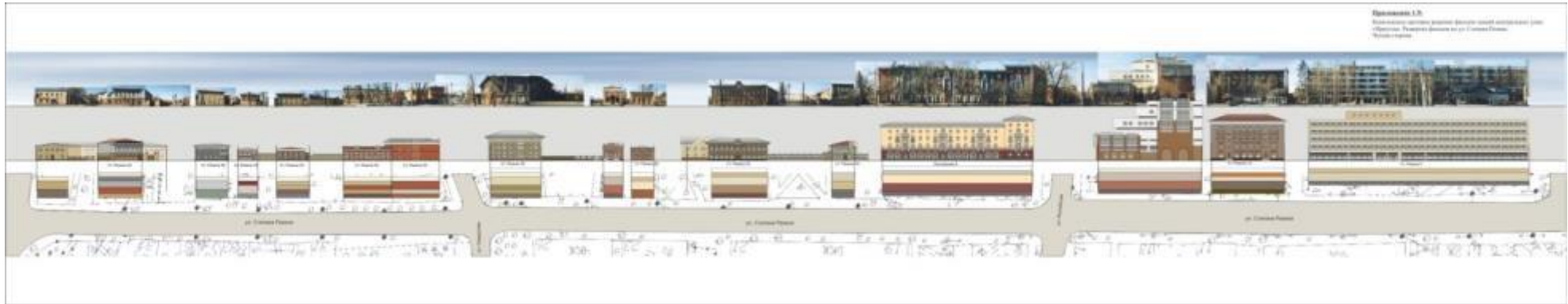
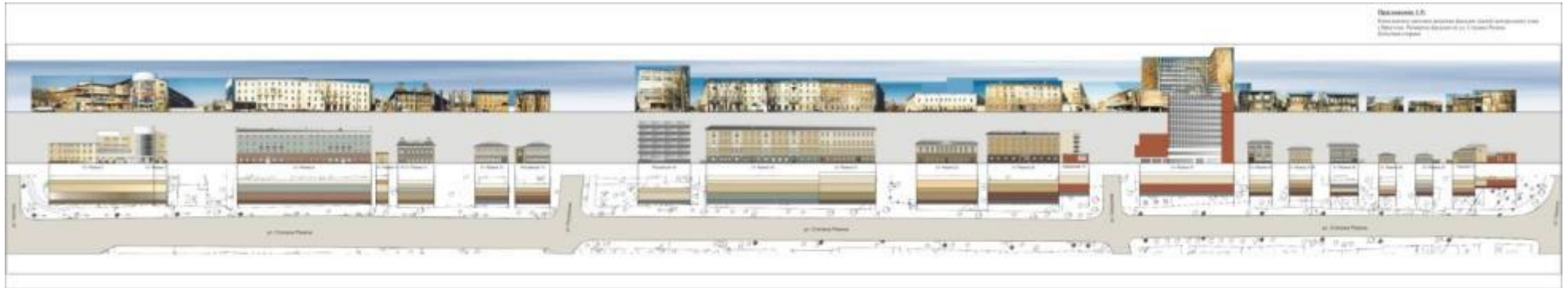




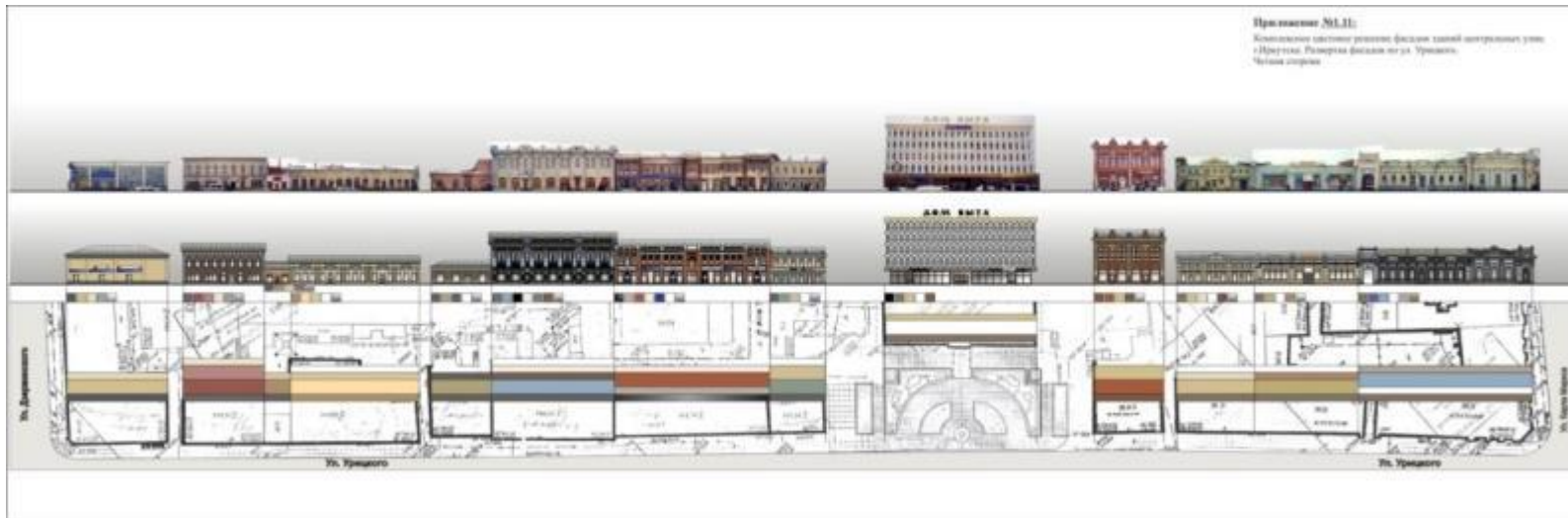








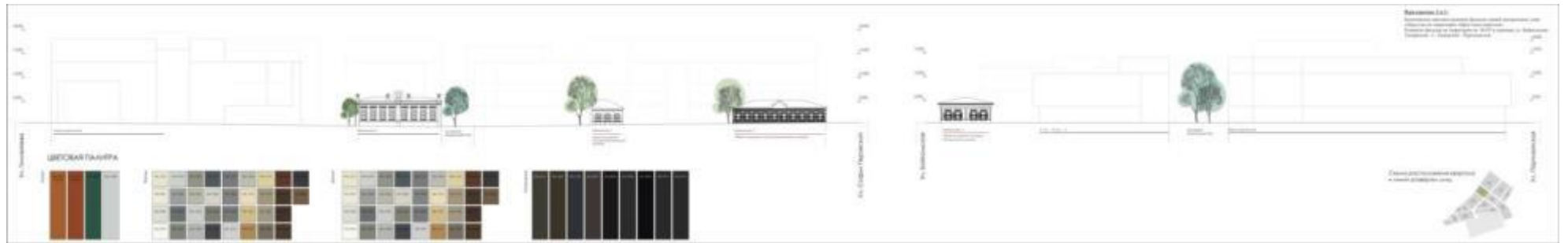
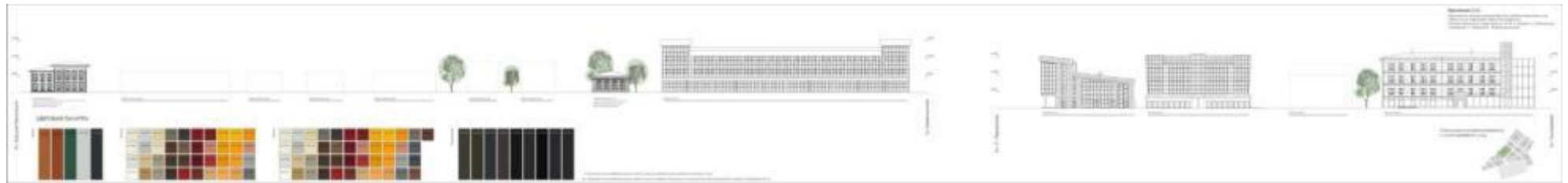








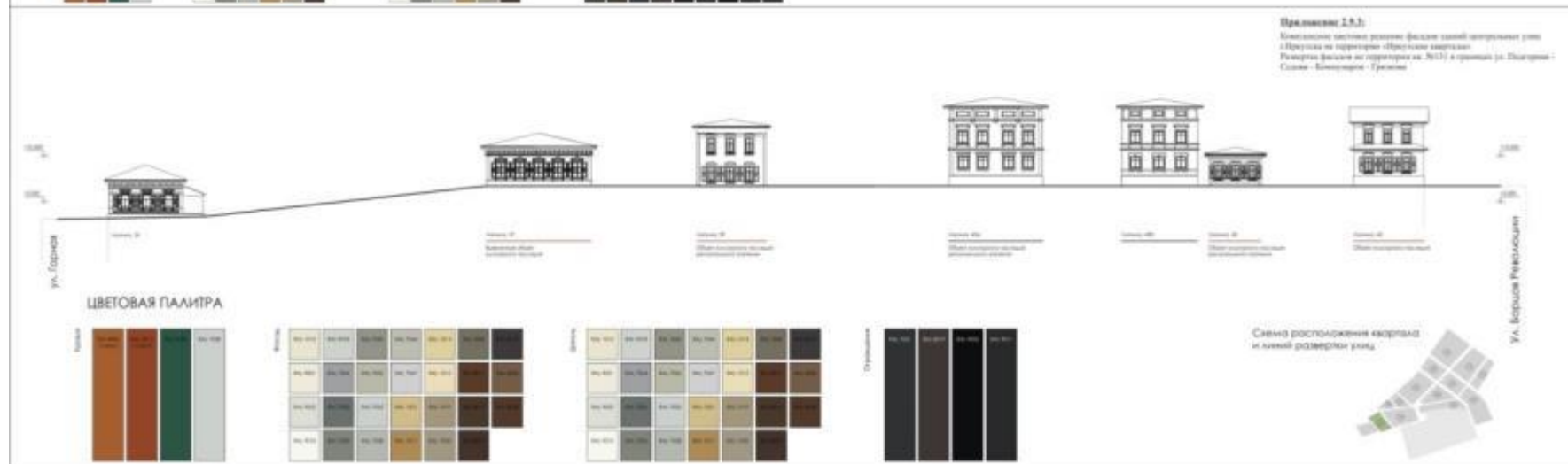
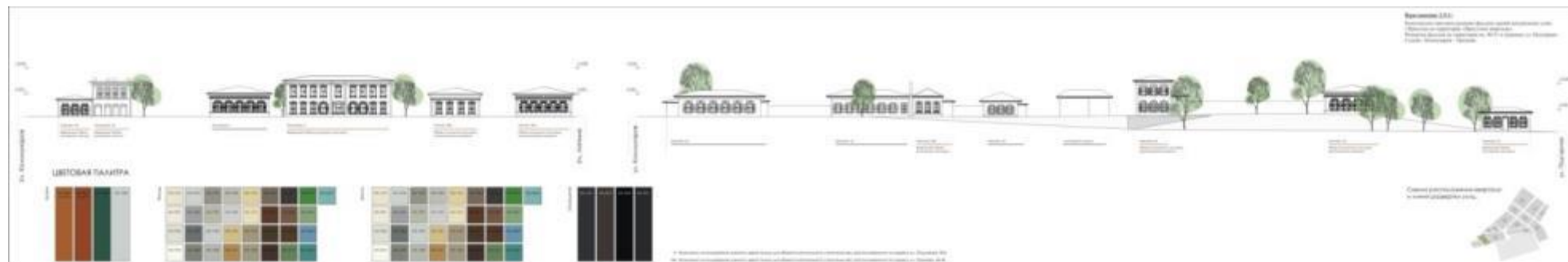














Приложение 4.2  
Комплексное цветовое решение фасадов зданий центральных улиц г. Иркутска в границах улиц 3 Июля-Кожова-Седова  
Развертка фасадов по улице Кожова в границах улиц 3 Июля, Седова





### Приложение 4.4

Комплексное цветовое решение фасадов зданий центральных улиц г. Иркутска  
в границах улиц 3 Июля-Кожова-Седова

Развертка фасадов в границах улиц 3 Июля, Седова

+15.000  
↓  
+13.000  
↓



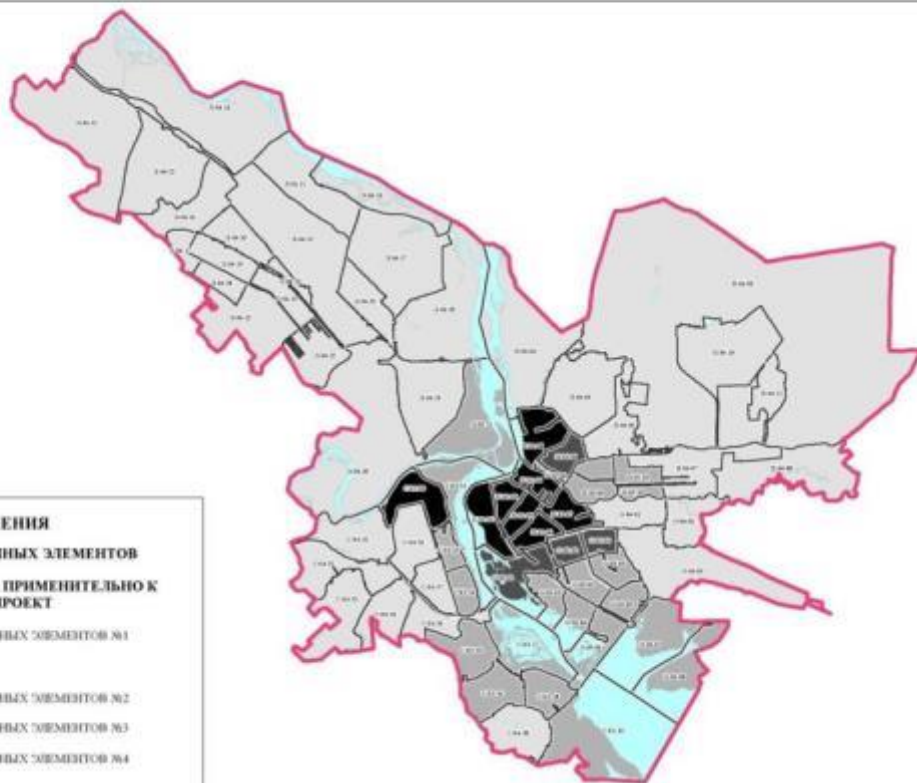
+15.000  
↓  
+13.000  
↓

**СХЕМА ГРУПП ПЛАНИРОВОЧНЫХ ЭЛЕМЕНТОВ**

Приложение 2

**УСЛОВНЫЕ ОБОЗНАЧЕНИЯ**  
**ГРАНИЦЫ ПЛАНИРОВОЧНЫХ ЭЛЕМЕНТОВ**  
**ГРАНИЦЫ ТЕРРИТОРИИ, ПРИМЕНТЕЛЬНО К**  
**КОТОРОЙ РАЗРАБОТАН ПРОЕКТ**

-  ГРУППА ПЛАНИРОВОЧНЫХ ЭЛЕМЕНТОВ №1
- ДРУГИЕ ГРУППЫ**
-  ГРУППА ПЛАНИРОВОЧНЫХ ЭЛЕМЕНТОВ №2
-  ГРУППА ПЛАНИРОВОЧНЫХ ЭЛЕМЕНТОВ №3
-  ГРУППА ПЛАНИРОВОЧНЫХ ЭЛЕМЕНТОВ №4

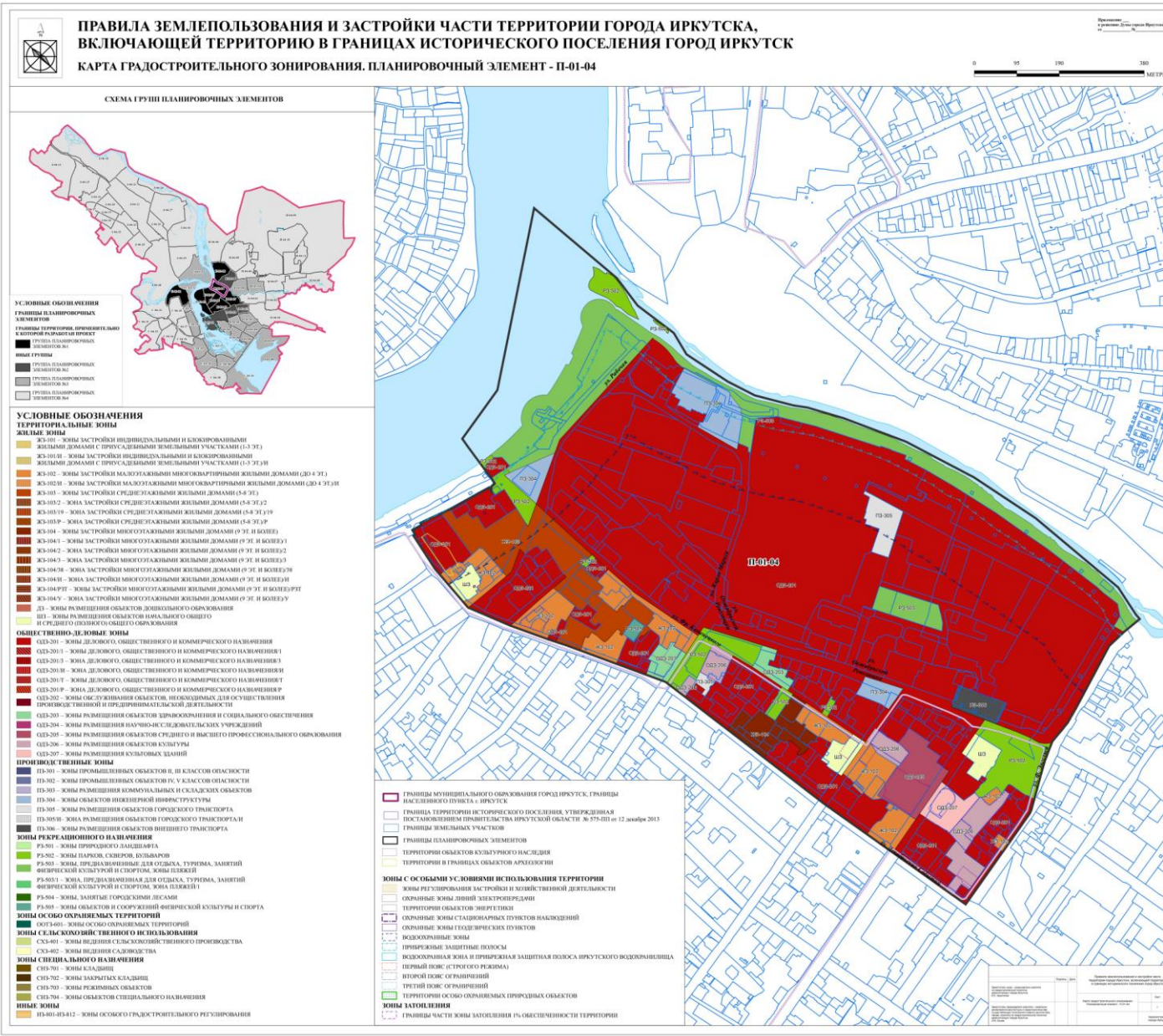
















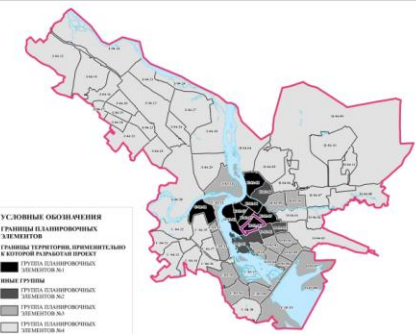


**ПРАВИЛА ЗЕМЛЕПОЛЬЗОВАНИЯ И ЗАСТРОЙКИ ЧАСТИ ТЕРРИТОРИИ ГОРОДА ИРКУТСКА, ВКЛЮЧАЮЩЕЙ ТЕРРИТОРИЮ В ГРАНИЦАХ ИСТОРИЧЕСКОГО ПОСЕЛЕНИЯ ГОРОД ИРКУТСК**  
**КАРТА ГРАДОСТРОИТЕЛЬНОГО ЗОНИРОВАНИЯ. ПЛАНИРОВОЧНЫЙ ЭЛЕМЕНТ - П-01-06**

Пояснение:  
Границы исторического поселения  
Границы исторического поселения



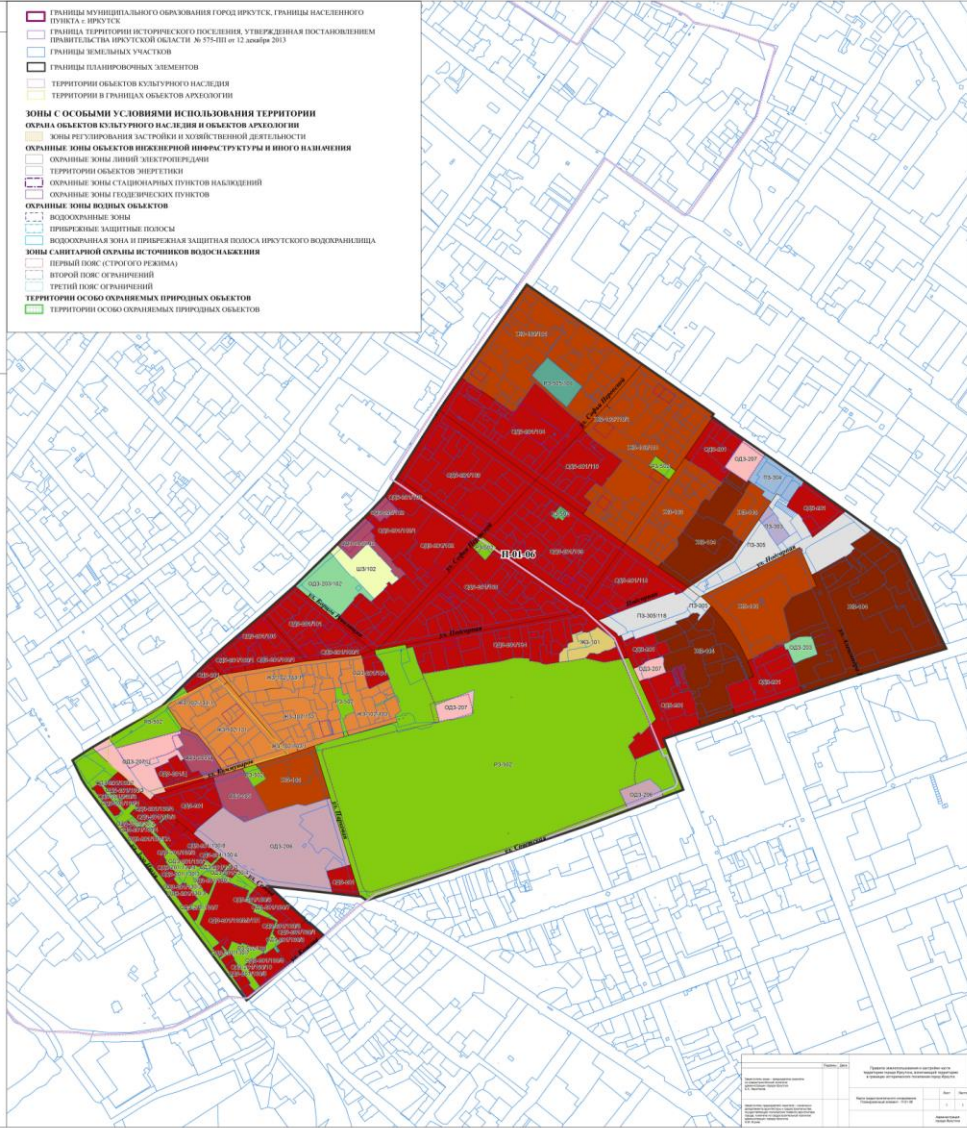
**СХЕМА ГРУПП ПЛАНИРОВОЧНЫХ ЭЛЕМЕНТОВ**



- УСЛОВНЫЕ ОБОЗНАЧЕНИЯ ГРАНИЦ ПЛАНИРОВОЧНЫХ ЭЛЕМЕНТОВ**
- ГРАНИЦЫ ТЕРРИТОРИИ ИСТОРИЧЕСКОГО ПОСЕЛЕНИЯ ГОРОДА ИРКУТСКА**
- ГРАНИЦЫ ЗЕМЕЛЬНЫХ УЧАСТКОВ**
- ГРАНИЦЫ ПЛАНИРОВОЧНЫХ ЭЛЕМЕНТОВ**
- ТЕРРИТОРИИ ОБЪЕКТОВ КУЛЬТУРНОГО НАСЛЕДИЯ**
- ТЕРРИТОРИИ И ГРАНИЦЫ ОБЪЕКТОВ ОХОТОВОСТИ**
- ИНЫЕ ГРУППЫ**
- ГРУППА ПЛАНИРОВОЧНЫХ ЭЛЕМЕНТОВ**
- ГРУППА ПЛАНИРОВОЧНЫХ ЭЛЕМЕНТОВ**
- ГРУППА ПЛАНИРОВОЧНЫХ ЭЛЕМЕНТОВ**
- ГРУППА ПЛАНИРОВОЧНЫХ ЭЛЕМЕНТОВ**

- ГРАНИЦЫ МУНИЦИПАЛЬНОГО ОБЛАДАНИЯ ГОРОД ИРКУТСК. ГРАНИЦЫ НАСЕЛЕННОГО ПУНКТА С ИРКУТСК**
- ГРАНИЦА ТЕРРИТОРИИ ИСТОРИЧЕСКОГО ПОСЕЛЕНИЯ, УТВЕРЖДЕННАЯ ПОСТАНОВЛЕНИЕМ ПРАВИТЕЛЬСТВА ИРКУТСКОЙ ОБЛАСТИ № 575-ПП от 12 декабря 2013**
- ГРАНИЦЫ ЗЕМЕЛЬНЫХ УЧАСТКОВ**
- ГРАНИЦЫ ПЛАНИРОВОЧНЫХ ЭЛЕМЕНТОВ**
- ТЕРРИТОРИИ ОБЪЕКТОВ КУЛЬТУРНОГО НАСЛЕДИЯ**
- ТЕРРИТОРИИ И ГРАНИЦЫ ОБЪЕКТОВ ОХОТОВОСТИ**
- ЗОНЫ С ОСОБЫМИ УСЛОВИЯМИ ИСПОЛЬЗОВАНИЯ ТЕРРИТОРИИ**
- ОКРАИННЫЕ ЗОНЫ ОБЪЕКТОВ КУЛЬТУРНОГО НАСЛЕДИЯ И ОБЪЕКТОВ АРХЕОЛОГИИ**
- ОКРАИННЫЕ ЗОНЫ РЕГУЛИРОВАНИЯ ЗАСТРОЙКИ И ХОЗЯЙСТВЕННОЙ ДЕЯТЕЛЬНОСТИ**
- ОКРАИННЫЕ ЗОНЫ ОБЪЕКТОВ ИНЖЕНЕРНОЙ ИНФРАСТРУКТУРЫ И НОВОГО НАЗНАЧЕНИЯ**
- ОКРАИННЫЕ ЗОНЫ ЛИНИЙ ЭЛЕКТРОПЕРЕДАЧИ**
- ОКРАИННЫЕ ЗОНЫ СТАЦИОНАРНЫХ ПУНКТОВ НАХОЖДЕНИЯ**
- ОКРАИННЫЕ ЗОНЫ ГОСУДАРСТВЕННЫХ ПУНКТОВ**
- ОКРАИННЫЕ ЗОНЫ ВОДНЫХ ОБЪЕКТОВ**
- ВОДООХРАННЫЕ ЗОНЫ**
- ПРИВЕРЖОБНЫЕ ЗАЩИТНЫЕ ПОЛОСЫ**
- ВОДООХРАННАЯ ЗОНА И ПРИВЕРЖОБНАЯ ЗАЩИТНАЯ ПОЛОСА ИРКУТСКОГО ВОДОКРАШЕВЦА**
- ЗОНЫ САМООХРАННОГО НАСЛЕДИЯ ИСТОРИКОГО ВОДАРЕСНАСЖИЕНИЯ**
- ПЕРВЫЙ ПОЯС ОГРАНИЧЕНИЙ**
- ВТОРОЙ ПОЯС ОГРАНИЧЕНИЙ**
- ТРЕТИЙ ПОЯС ОГРАНИЧЕНИЙ**
- ТЕРРИТОРИИ ОСОБО ОХРАНЯЕМЫХ ПРИРОДНЫХ ОБЪЕКТОВ**
- ТЕРРИТОРИИ ОСОБО ОХРАНЯЕМЫХ ПРИРОДНЫХ ОБЪЕКТОВ**

- УСЛОВНЫЕ ОБОЗНАЧЕНИЯ ТЕРРИТОРИАЛЬНЫХ ЗОН**
- ЖИЛЫЕ ЗОНЫ**
- ЖЗ-101 - зона застройки индивидуальными и блокированными жилыми домами с приусадебными земельными участками (1-2 ЭТ)
- ЖЗ-101И - зоны застройки индивидуальными и блокированными жилыми домами с приусадебными земельными участками (1-2 ЭТ) И
- ЖЗ-102 - зона застройки малоэтажными многоквартирными жилыми домами (до 4 ЭТ)
- ЖЗ-102И - зоны застройки малоэтажными многоквартирными жилыми домами (до 4 ЭТ) И
- ЖЗ-103 - зона застройки среднеэтажными жилыми домами (4-8 ЭТ)
- ЖЗ-103И - зона застройки среднеэтажными жилыми домами (4-8 ЭТ) И
- ЖЗ-103Р - зона застройки среднеэтажными жилыми домами (4-8 ЭТ) Р
- ЖЗ-104 - зоны застройки многоэтажными жилыми домами (9 ЭТ и выше)
- ЖЗ-104И - зоны застройки многоэтажными жилыми домами (9 ЭТ и выше) И
- ЖЗ-104К - зона застройки многоэтажными жилыми домами (9 ЭТ и выше) К
- ЖЗ-104М - зона застройки многоэтажными жилыми домами (9 ЭТ и выше) М
- ЖЗ-104Н - зона застройки многоэтажными жилыми домами (9 ЭТ и выше) Н
- ЖЗ-104Р - зоны застройки многоэтажными жилыми домами (9 ЭТ и выше) Р
- ЖЗ-104У - зона застройки многоэтажными жилыми домами (9 ЭТ и выше) У
- ДТ - зоны размещения объектов дошкольного образования
- ШТ - зоны размещения объектов начального общего и среднего (полного) общего образования
- ОБЩЕСТВЕННО-ДЕЛОВЫЕ ЗОНЫ**
- ОДЗ-201 - зоны делового, общественного и коммерческого назначения
- ОДЗ-201.1 - зоны делового, общественного и коммерческого назначения 1
- ОДЗ-201.2 - зоны делового, общественного и коммерческого назначения 2
- ОДЗ-201.3 - зоны делового, общественного и коммерческого назначения 3
- ОДЗ-201.4 - зоны делового, общественного и коммерческого назначения 4
- ОДЗ-201.5 - зоны делового, общественного и коммерческого назначения 5
- ОДЗ-201.6 - зоны делового, общественного и коммерческого назначения 6
- ОДЗ-201.7 - зоны делового, общественного и коммерческого назначения 7
- ОДЗ-201.8 - зоны делового, общественного и коммерческого назначения 8
- ОДЗ-201.9 - зоны делового, общественного и коммерческого назначения 9
- ОДЗ-202 - зоны размещения объектов среднего и высшего профессионального образования
- ОДЗ-203 - зоны размещения объектов дошкольного, начального общего и среднего профессионального образования
- ОДЗ-204 - зоны размещения объектов среднего и высшего профессионального образования
- ОДЗ-205 - зоны размещения объектов культуры
- ОДЗ-206 - зоны размещения объектов культуры
- ОДЗ-207 - зоны размещения культурных зданий
- ПРОМЫШЛЕННЫЕ ЗОНЫ**
- ПЗ-301 - зоны промышленных объектов II, III классов опасности
- ПЗ-302 - зоны промышленных объектов IV, V классов опасности
- ПЗ-303 - зоны размещения коммунальных и складских объектов
- ПЗ-304 - зоны объектов инженерной инфраструктуры
- ПЗ-305 - зоны размещения объектов городского транспорта
- ПЗ-306 - зоны размещения объектов городского транспорта
- ПЗ-307 - зоны размещения объектов внешнего транспорта
- ЗОНЫ РЕКРЕАЦИОННОГО НАЗНАЧЕНИЯ**
- РЗ-501 - зоны природного ландшафта
- РЗ-502 - зоны парков, скверов, бульваров
- РЗ-503 - зоны, предназначенные для отдыха, туризма, занятия физической культурой и спортом, зоны пикника
- РЗ-503.1 - зоны, предназначенные для отдыха, туризма, занятия физической культурой и спортом, зона пикника
- РЗ-503.2 - зоны, предназначенные для отдыха, туризма, занятия физической культурой и спортом, зона пикника
- РЗ-504 - зоны, занятые городскими лесами
- РЗ-505 - зоны объектов и сооружений физической культуры и спорта
- ЗОНЫ ОСОБО ОХРАНЯЕМЫХ ТЕРРИТОРИЙ**
- ООЗ-101 - зоны особо охраняемых территорий
- ЗОНЫ СЕЛЬСКОХОЗЯЙСТВЕННОГО ИСПОЛЬЗОВАНИЯ**
- СХЗ-401 - зоны ведения сельскохозяйственного производства
- СХЗ-402 - зоны ведения сельскохозяйственного производства
- ЗОНЫ СПЕЦИАЛЬНОГО НАЗНАЧЕНИЯ**
- СНЗ-701 - зоны кладбища
- СНЗ-702 - зоны захоронения
- СНЗ-703 - зоны ритуальных объектов
- СНЗ-704 - зоны объектов специального назначения
- ИНЫЕ ЗОНЫ**
- ИЗ-801-ИЗ-812 - зоны особого градостроительного регулирования



Масштаб: 1:10000  
Высота над уровнем моря: 300 м  
Состояние: 2014 г.  
Информация об авторстве и лицензиях















## ОХРАННАЯ ЗОНА ТРАНСПОРТА

