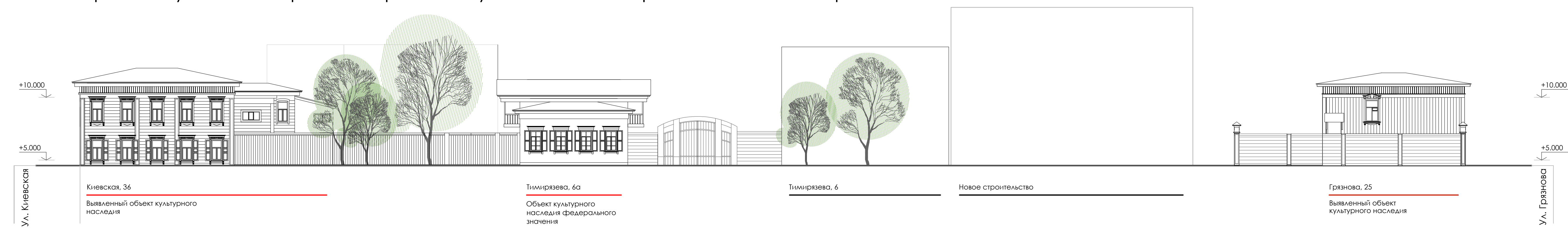


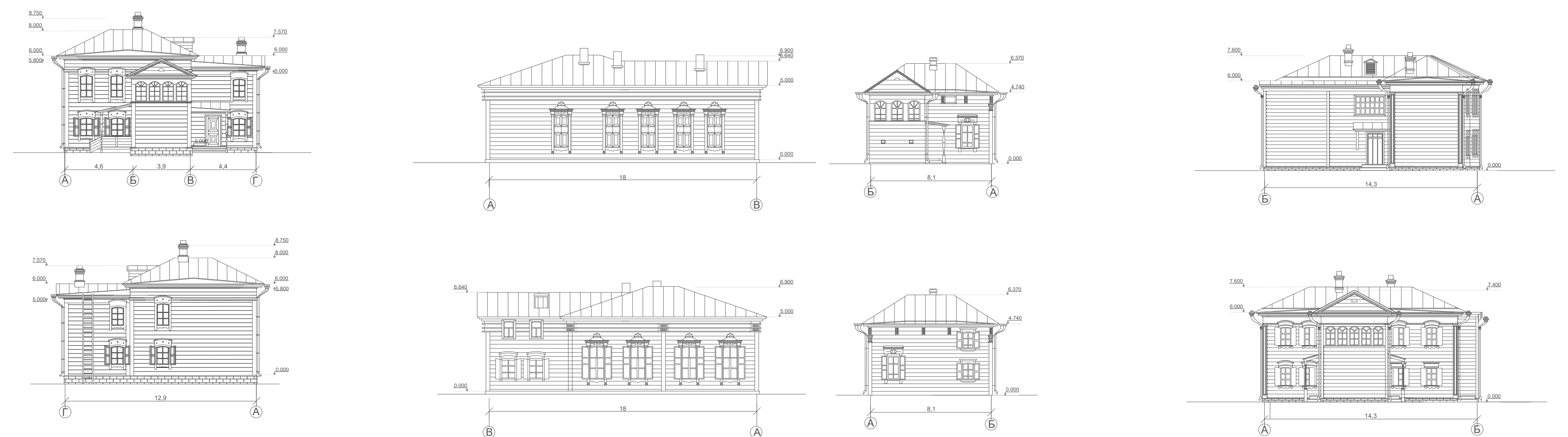
Приложение 2.1

Комплексное цветовое решение фасадов зданий центральных улиц г. Иркутска на территории "Иркутские кварталы"
 Развёртка фасадов на территории кв. №100 в границах ул. Тимирязева - Киевская - Подгорная - Грязнова

Развертка по улице Тимирязева в границах улиц Киевская, Грязнова, четная сторона.



Развертка по улице Подгорная в границах улиц Грязнова, Киевская, нечетная сторона.



Развертка по улице Киевская в границах улиц Подгорная, Тимирязева, четная сторона.



Развертка по улице Грязнова границах улиц Подгорная, Тимирязева, четная сторона.

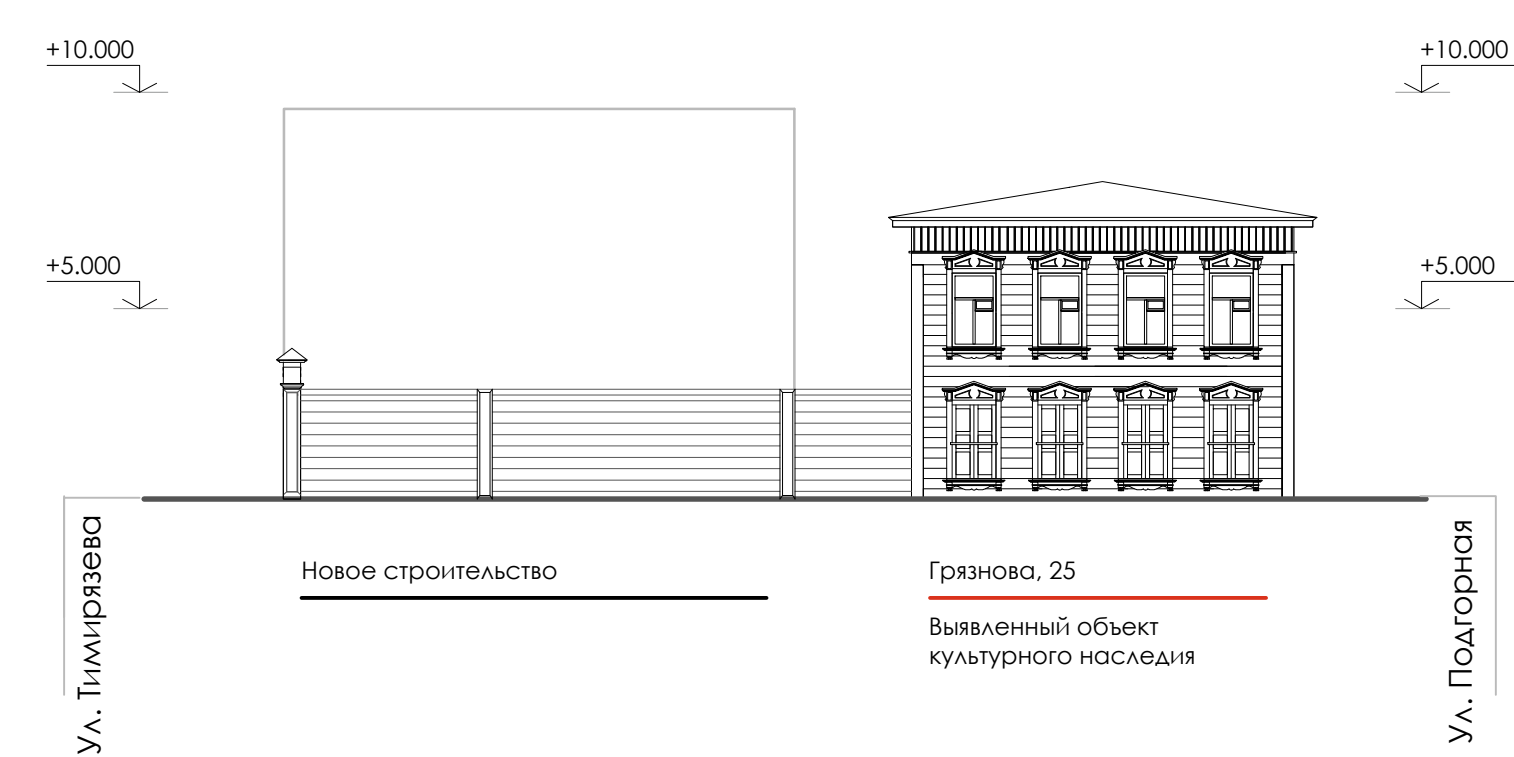


Схема расположения квартала и линий разверток улиц

