

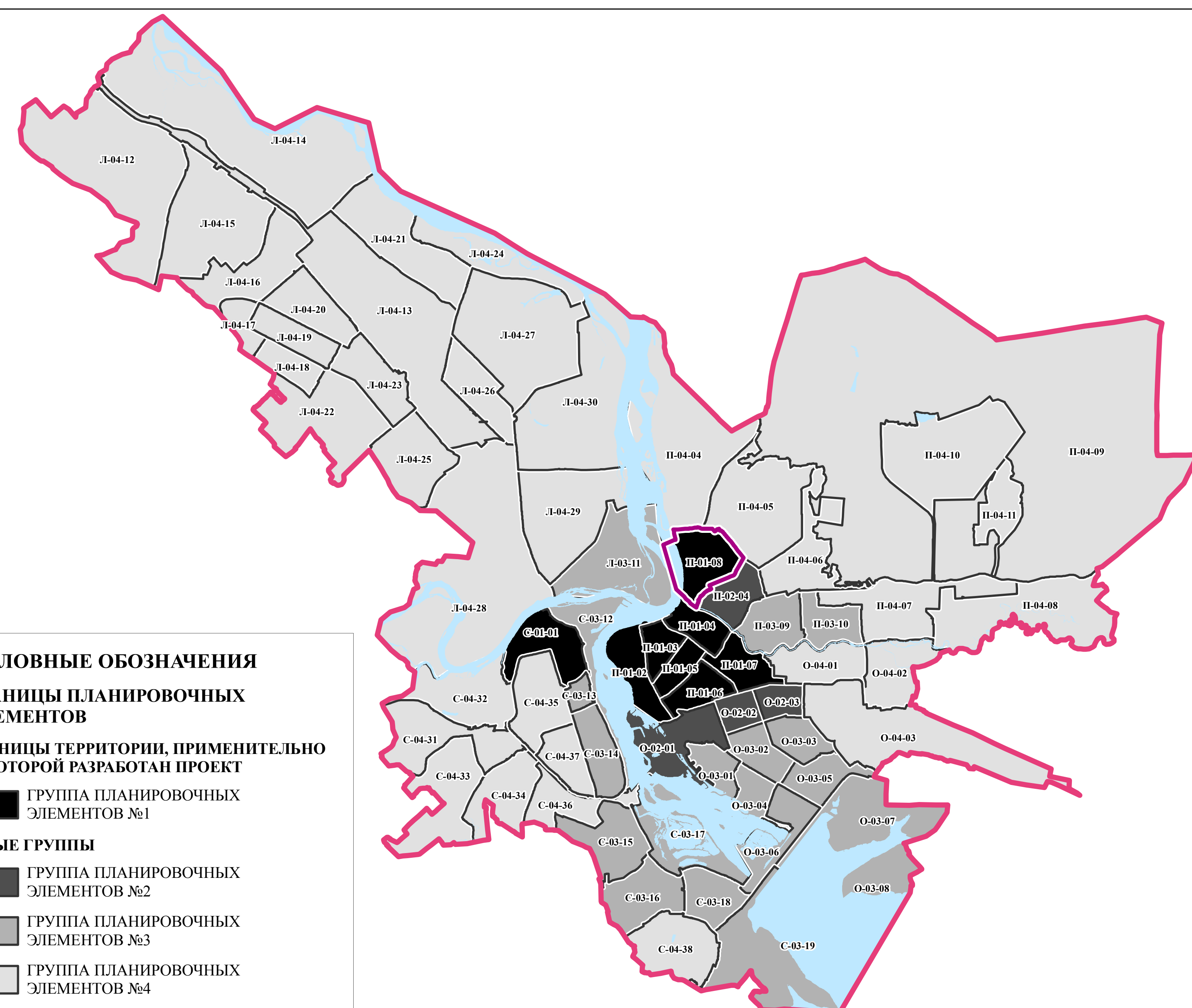
ПРАВИЛА ЗЕМЛЕПОЛЬЗОВАНИЯ И ЗАСТРОЙКИ ЧАСТИ ТЕРРИТОРИИ ГОРОДА ИРКУТСКА, ВКЛЮЧАЮЩЕЙ ТЕРРИТОРИЮ В ГРАНИЦАХ ИСТОРИЧЕСКОГО ПОСЕЛЕНИЯ ГОРОД ИРКУТСК

КАРТА ГРАДОСТРОИТЕЛЬНОГО ЗОНИРОВАНИЯ. ПЛАНИРОВОЧНЫЙ ЭЛЕМЕНТ - П-01-08

Приложение
к решению Думы города Иркутска
от _____ № _____



СХЕМА ГРУПП ПЛАНИРОВОЧНЫХ ЭЛЕМЕНТОВ



УСЛОВНЫЕ ОБОЗНАЧЕНИЯ
ГРАНИЦЫ ПЛАНИРОВОЧНЫХ ЭЛЕМЕНТОВ
 ГРАНИЦЫ ТЕРРИТОРИИ, ПРИМЕНЯТЕЛЬНО К КОТОРОЙ РАЗРАБАТЫВАЕТСЯ ПРОЕКТ
 ■ ГРУППА ПЛАНИРОВОЧНЫХ ЭЛЕМЕНТОВ №1
 ■ ИНЫЕ ГРУППЫ
 ■ ГРУППА ПЛАНИРОВОЧНЫХ ЭЛЕМЕНТОВ №2
 ■ ГРУППА ПЛАНИРОВОЧНЫХ ЭЛЕМЕНТОВ №3
 ■ ГРУППА ПЛАНИРОВОЧНЫХ ЭЛЕМЕНТОВ №4

УСЛОВНЫЕ ОБОЗНАЧЕНИЯ

■ ГРАНИЦЫ МУНИЦИПАЛЬНОГО ОБРАЗОВАНИЯ ГОРОД ИРКУТСК, ГРАНИЦЫ НАСЕЛЕННОГО ПУНКТА г. ИРКУТСК
 ■ ГРАНИЦА ТЕРРИТОРИИ ИСТОРИЧЕСКОГО ПОСЕЛЕНИЯ, УТВЕРЖДЕННАЯ ПОСТАНОВЛЕНИЕМ ПРАВИТЕЛЬСТВА ИРКУТСКОЙ ОБЛАСТИ № 575-ПП от 12 декабря 2013
 ■ ГРАНИЦЫ ЗЕМЕЛЬНЫХ УЧАСТКОВ
 ■ ГРАНИЦЫ ПЛАНИРОВОЧНЫХ ЭЛЕМЕНТОВ
 ■ ТЕРРИТОРИИ ОБЪЕКТОВ КУЛЬТУРНОГО НАСЛЕДИЯ
 ■ ТЕРРИТОРИИ В ГРАНИЦАХ ОБЪЕКТОВ АРХЕОЛОГИИ

ТЕРРИТОРИАЛЬНЫЕ ЗОНЫ

ЖИЛЫЕ ЗОНЫ
 ■ ЖЗ-101 – зоны застройки индивидуальными и блокированными жилыми домами с приусадебными земельными участками (1-3 ЭТ.)
 ■ ЖЗ-101/И – зоны застройки индивидуальными и блокированными жилыми домами с приусадебными земельными участками (1-3 ЭТ.)/И
 ■ ЖЗ-102 – зоны застройки малоэтажными многоквартирными жилыми домами (до 4 ЭТ.)
 ■ ЖЗ-102/И – зоны застройки малоэтажными многоквартирными жилыми домами (до 4 ЭТ.)/И
 ■ ЖЗ-103 – зоны застройки среднеэтажными жилыми домами (5-8 ЭТ.)
 ■ ЖЗ-103/2 – зона застройки среднеэтажными жилыми домами (5-8 ЭТ.)/2
 ■ ЖЗ-103/19 – зона застройки среднеэтажными жилыми домами (5-8 ЭТ.)/19
 ■ ЖЗ-103/Р – зона застройки среднеэтажными жилыми домами (5-8 ЭТ.)/Р
 ■ ЖЗ-104 – зоны застройки многоэтажными жилыми домами (9 ЭТ. и более)
 ■ ЖЗ-104/1 – зоны застройки многоэтажными жилыми домами (9 ЭТ. и более)/1
 ■ ЖЗ-104/2 – зона застройки многоэтажными жилыми домами (9 ЭТ. и более)/2
 ■ ЖЗ-104/3 – зона застройки многоэтажными жилыми домами (9 ЭТ. и более)/3
 ■ ЖЗ-104/38 – зона застройки многоэтажными жилыми домами (9 ЭТ. и более)/38
 ■ ЖЗ-104/И – зона застройки многоэтажными жилыми домами (9 ЭТ. и более)/И
 ■ ЖЗ-104/РЭТ – зоны застройки многоэтажными жилыми домами (9 ЭТ. и более)/РЭТ
 ■ ЖЗ-104/У – зона застройки многоэтажными жилыми домами (9 ЭТ. и более)/У
 ■ ДЗ – зоны размещения объектов дошкольного образования
 ■ ШЗ – зоны размещения объектов начального общего и среднего (полного) общего образования

ОБЩЕСТВЕННО-ДЕЛОВЫЕ ЗОНЫ

■ ОДЗ-201 – зоны делового, общественного и коммерческого назначения
 ■ ОДЗ-201/1 – зоны делового, общественного и коммерческого назначения/1
 ■ ОДЗ-201/3 – зона делового, общественного и коммерческого назначения/3
 ■ ОДЗ-201/И – зона делового, общественного и коммерческого назначения/И
 ■ ОДЗ-201/Т – зоны делового, общественного и коммерческого назначения/Т
 ■ ОДЗ-201/Р – зона делового, общественного и коммерческого назначения/Р
 ■ ОДЗ-202 – зоны обслуживания объектов, необходимых для осуществления производственной и предпринимательской деятельности
 ■ ОДЗ-203 – зоны размещения объектов здравоохранения и социального обеспечения
 ■ ОДЗ-204 – зоны размещения научно-исследовательских учреждений
 ■ ОДЗ-205 – зоны размещения объектов среднего и высшего профессионального образования
 ■ ОДЗ-206 – зоны размещения объектов культуры
 ■ ОДЗ-207 – зоны размещения культурных зданий

ПРОИЗВОДСТВЕННЫЕ ЗОНЫ

■ ПЗ-301 – зоны промышленных объектов II, III классов опасности
 ■ ПЗ-302 – зоны промышленных объектов IV, V классов опасности
 ■ ПЗ-303 – зоны размещения коммунальных и складских объектов
 ■ ПЗ-304 – зоны объектов инженерной инфраструктуры
 ■ ПЗ-305 – зоны размещения объектов городского транспорта
 ■ ПЗ-305/И – зона размещения объектов городского транспорта/И
 ■ ПЗ-306 – зоны размещения объектов внешнего транспорта

ЗОНЫ РЕКРЕАЦИОННОГО НАЗНАЧЕНИЯ

■ РЗ-501 – зоны природного ландшафта
 ■ РЗ-502 – зоны парков, скверов, бульваров
 ■ РЗ-503 – зоны, предназначенные для отдыха, туризма, занятий физической культурой и спортом, зоны пляжей
 ■ РЗ-503/1 – зона, предназначенная для отдыха, туризма, занятий физической культурой и спортом, зона пляжей/1
 ■ РЗ-504 – зоны, занятые городскими лесами
 ■ РЗ-505 – зоны объектов и сооружений физической культуры и спорта

ЗОНЫ ОСОБО ОХРАНЯЕМЫХ ТЕРРИТОРИЙ

■ ООТЗ-601 – зоны особо охраняемых территорий

ЗОНЫ СЕЛЬСКОХОЗЯЙСТВЕННОГО ИСПОЛЬЗОВАНИЯ

■ СХЗ-401 – зоны ведения сельскохозяйственного производства
 ■ СХЗ-402 – зоны ведения садоводства

ЗОНЫ СПЕЦИАЛЬНОГО НАЗНАЧЕНИЯ

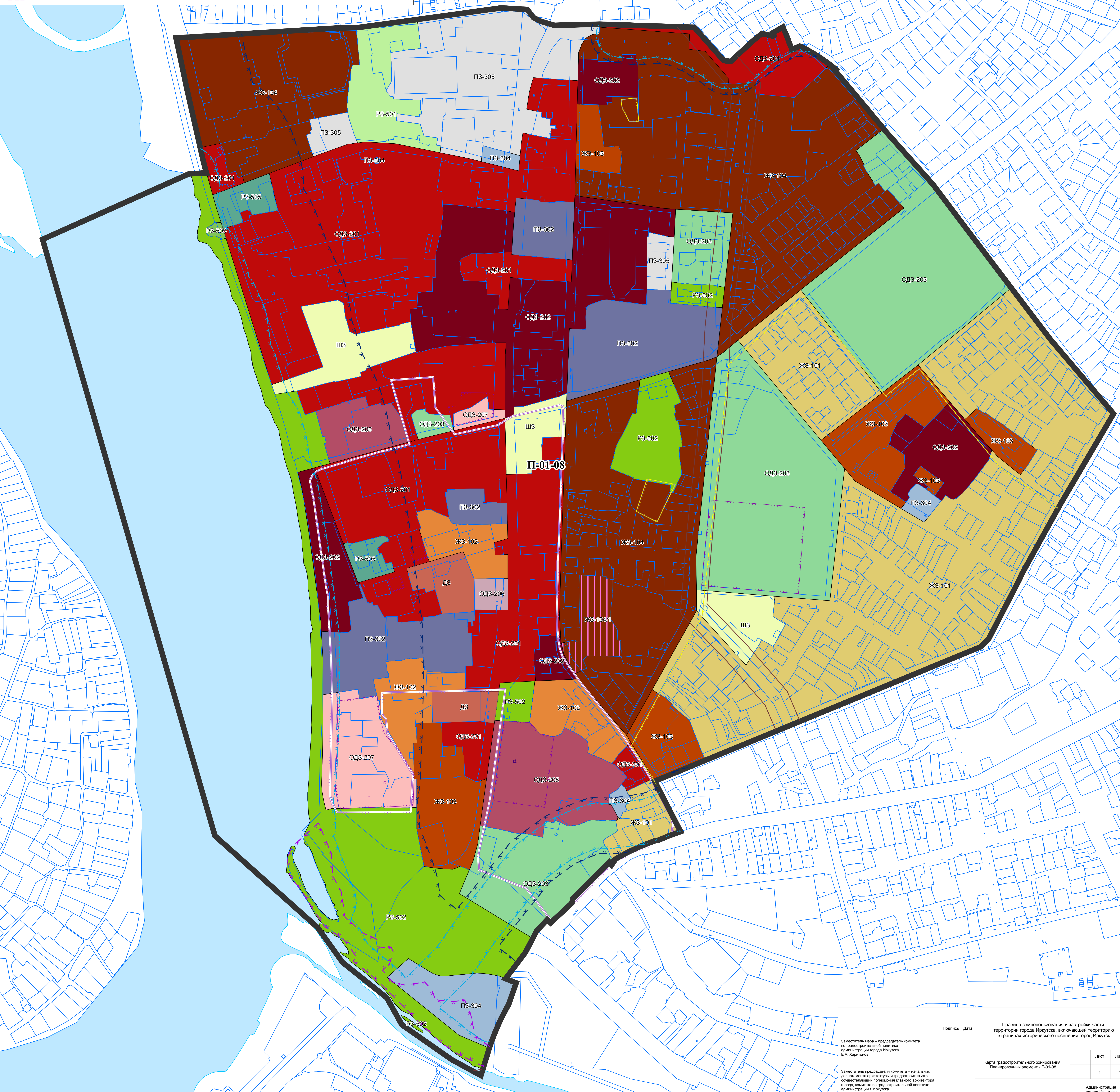
■ СНЗ-701 – зоны кладбищ
 ■ СНЗ-702 – зоны закрытых кладбищ
 ■ СНЗ-703 – зоны режимных объектов
 ■ СНЗ-704 – зоны объектов специального назначения

ИНЫЕ ЗОНЫ

■ ИЗ-801-ИЗ-812 – зоны особого градостроительного регулирования

ЗОНЫ С ОСОБЫМИ УСЛОВИЯМИ ИСПОЛЬЗОВАНИЯ ТЕРРИТОРИИ

■ ОХРАНА ОБЪЕКТОВ КУЛЬТУРНОГО НАСЛЕДИЯ И ОБЪЕКТОВ АРХЕОЛОГИИ
 ■ ЗОНЫ РЕГУЛИРОВАНИЯ ЗАСТРОЙКИ И ХОЗЯЙСТВЕННОЙ ДЕЯТЕЛЬНОСТИ
ОХРАННЫЕ ЗОНЫ ОБЪЕКТОВ ИНЖЕНЕРНОЙ ИНФРАСТРУКТУРЫ И ИНОГО НАЗНАЧЕНИЯ
 ■ ОХРАННЫЕ ЗОНЫ ЛИНИЙ ЭЛЕКТРОПЕРЕДАЧИ
 ■ ТЕРРИТОРИИ ОБЪЕКТОВ ЭНЕРГЕТИКИ
 ■ ОХРАННЫЕ ЗОНЫ СТАЦИОНАРНЫХ ПУНКТОВ НАБЛЮДЕНИЙ
 ■ ОХРАННЫЕ ЗОНЫ ГЕОДЕЗИЧЕСКИХ ПУНКТОВ
ОХРАННЫЕ ЗОНЫ ВОДНЫХ ОБЪЕКТОВ
 ■ ВОДООХРАННЫЕ ЗОНЫ
 ■ ПРИБРЕЖНЫЕ ЗАЩИТНЫЕ ПОЛОСЫ
 ■ ВОДООХРАННАЯ ЗОНА И ПРИБРЕЖНАЯ ЗАЩИТНАЯ ПОЛОСА ИРКУТСКОГО ВОДОХРАНИЛИЩА
ЗОНЫ САНИТАРНОЙ ОХРАНЫ ИСТОЧНИКОВ ВОДОСНАБЖЕНИЯ
 ■ ПЕРВЫЙ ПОЯС (СТРОГОГО РЕЖИМА)
 ■ ВТОРОЙ ПОЯС ОГРАНИЧЕНИЙ
 ■ ТРЕТИЙ ПОЯС ОГРАНИЧЕНИЙ
ТЕРРИТОРИИ ОСОБО ОХРАНЯЕМЫХ ПРИРОДНЫХ ОБЪЕКТОВ
 ■ ТЕРРИТОРИИ ОСОБО ОХРАНЯЕМЫХ ПРИРОДНЫХ ОБЪЕКТОВ
ЗОНЫ ЗАТОПЛЕНИЯ
 ■ ГРАНИЦЫ ЧАСТИ ЗОНЫ ЗАТОПЛЕНИЯ 1% ОБЕСПЕЧЕННОСТИ ТЕРРИТОРИИ



Завестили, дата - подписать печать по градостроительному законодательству города Иркутска Е.А. Харитоненко	Полном	Дата	Правила землепользования и застройки части территории города Иркутска, включающей территорию в границах исторического поселения город Иркутск
Завестили, разработать печать - начальная стадия архитектурно-градостроительного проектирования, подготовка проекта постановления администрации города Иркутска А.М. Жуков	Лист	Листов	Карта градостроительного зонирования. Планировочный элемент - П-01-08
	1	1	Администрация города Иркутска