

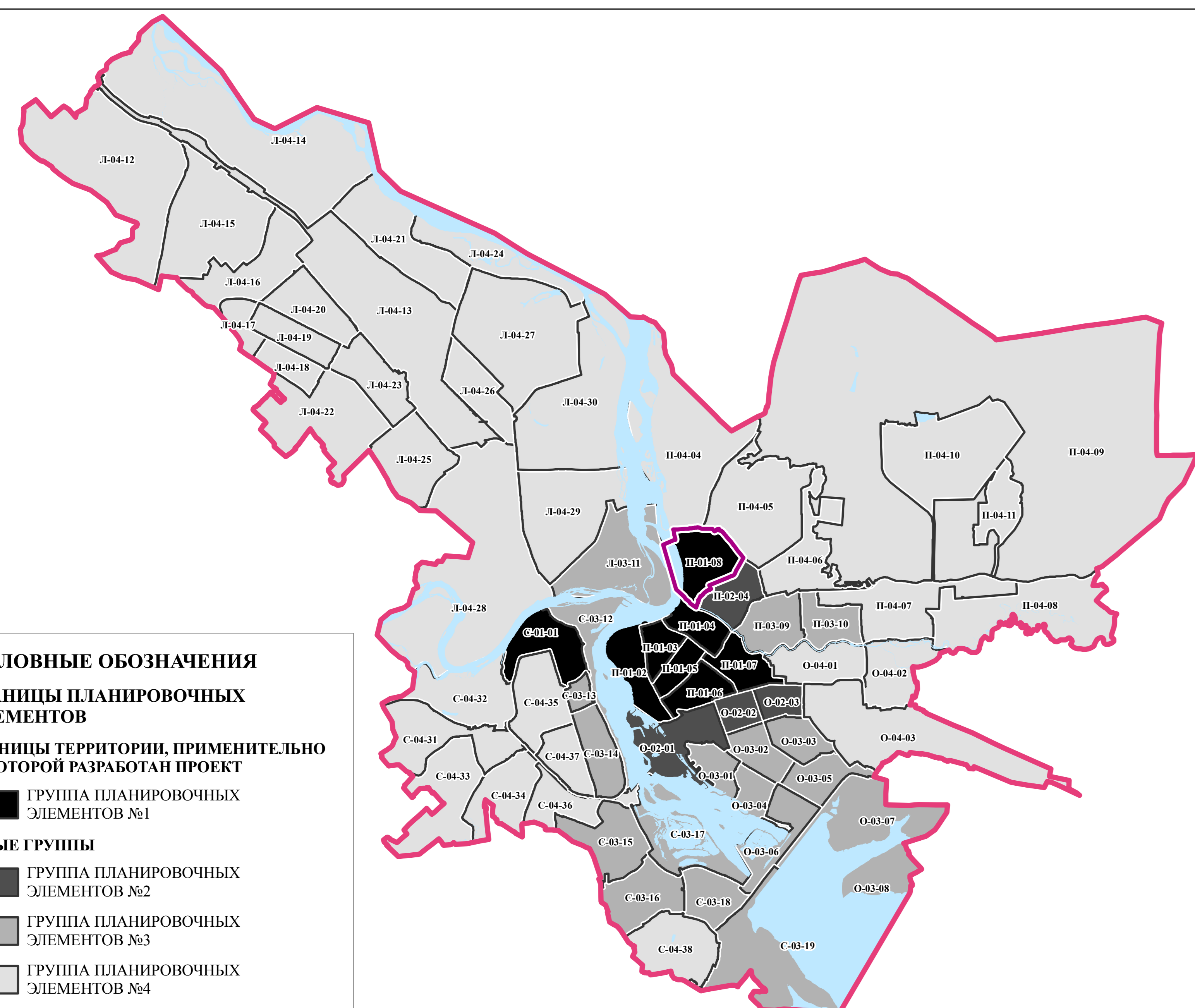
ПРАВИЛА ЗЕМЛЕПОЛЬЗОВАНИЯ И ЗАСТРОЙКИ ЧАСТИ ТЕРРИТОРИИ ГОРОДА ИРКУТСКА, ВКЛЮЧАЮЩЕЙ ТЕРРИТОРИЮ В ГРАНИЦАХ ИСТОРИЧЕСКОГО ПОСЕЛЕНИЯ ГОРОД ИРКУТСК

КАРТА ГРАДОСТРОИТЕЛЬНОГО ЗОНИРОВАНИЯ. ПЛАНИРОВОЧНЫЙ ЭЛЕМЕНТ - П-01-08

Приложение
к решению Думы города Иркутска
от _____ № _____

0 100 200 400
МЕТРЫ

СХЕМА ГРУПП ПЛАНИРОВОЧНЫХ ЭЛЕМЕНТОВ



УСЛОВНЫЕ ОБОЗНАЧЕНИЯ
Границы планировочных элементов
Границы территории, применительно к которой разрабатывается проект
Группа планировочных элементов №1
Иные группы
Группа планировочных элементов №2
Группа планировочных элементов №3
Группа планировочных элементов №4

УСЛОВНЫЕ ОБОЗНАЧЕНИЯ

Границы муниципального образования город Иркутск, границы населенного пункта г. Иркутск
Граница территории исторического поселения, утвержденная постановлением Правительства Иркутской области № 575-ПП от 12 декабря 2013
Границы земельных участков
Границы планировочных элементов
Территории объектов культурного наследия
Территории в границах объектов археологии

ТЕРРИТОРИАЛЬНЫЕ ЗОНЫ

ЖИЛЫЕ ЗОНЫ
ЖЗ-101 – зоны застройки индивидуальными и блокированными жилыми домами с приусадебными земельными участками (1-3 эт.)
ЖЗ-101/И – зоны застройки индивидуальными и блокированными жилыми домами с приусадебными земельными участками (1-3 эт.)/И
ЖЗ-102 – зоны застройки малоэтажными многоквартирными жилыми домами (до 4 эт.)
ЖЗ-102/И – зоны застройки малоэтажными многоквартирными жилыми домами (до 4 эт.)/И
ЖЗ-103 – зоны застройки среднеэтажными жилыми домами (5-8 эт.)
ЖЗ-103/2 – зона застройки среднеэтажными жилыми домами (5-8 эт.)/2
ЖЗ-103/19 – зона застройки среднеэтажными жилыми домами (5-8 эт.)/19
ЖЗ-103/Р – зона застройки среднеэтажными жилыми домами (5-8 эт.)/Р
ЖЗ-104 – зоны застройки многоэтажными жилыми домами (9 эт. и более)
ЖЗ-104/1 – зоны застройки многоэтажными жилыми домами (9 эт. и более)/1
ЖЗ-104/2 – зона застройки многоэтажными жилыми домами (9 эт. и более)/2
ЖЗ-104/3 – зона застройки многоэтажными жилыми домами (9 эт. и более)/3
ЖЗ-104/38 – зона застройки многоэтажными жилыми домами (9 эт. и более)/38
ЖЗ-104/И – зона застройки многоэтажными жилыми домами (9 эт. и более)/И
ЖЗ-104/РЭТ – зоны застройки многоэтажными жилыми домами (9 эт. и более)/РЭТ
ЖЗ-104/У – зона застройки многоэтажными жилыми домами (9 эт. и более)/У
ДЗ – зоны размещения объектов дошкольного образования
ШЗ – зоны размещения объектов начального общего и среднего (полного) общего образования

ОБЩЕСТВЕННО-ДЕЛОВЫЕ ЗОНЫ

ОДЗ-201 – зоны делового, общественного и коммерческого назначения
ОДЗ-201/1 – зоны делового, общественного и коммерческого назначения/1
ОДЗ-201/3 – зона делового, общественного и коммерческого назначения/3
ОДЗ-201/И – зона делового, общественного и коммерческого назначения/И
ОДЗ-201/Т – зоны делового, общественного и коммерческого назначения/Т
ОДЗ-201/Р – зона делового, общественного и коммерческого назначения/Р
ОДЗ-202 – зоны обслуживания объектов, необходимых для осуществления производственной и предпринимательской деятельности
ОДЗ-203 – зоны размещения объектов здравоохранения и социального обеспечения
ОДЗ-204 – зоны размещения научно-исследовательских учреждений
ОДЗ-205 – зоны размещения объектов среднего и высшего профессионального образования
ОДЗ-206 – зоны размещения объектов культуры
ОДЗ-207 – зоны размещения культурных зданий

ПРОИЗВОДСТВЕННЫЕ ЗОНЫ

ПЗ-301 – зоны промышленных объектов II, III классов опасности
ПЗ-302 – зоны промышленных объектов IV, V классов опасности
ПЗ-303 – зоны размещения коммунальных и складских объектов
ПЗ-304 – зоны объектов инженерной инфраструктуры
ПЗ-305 – зоны размещения объектов городского транспорта
ПЗ-305/И – зона размещения объектов городского транспорта/И
ПЗ-306 – зоны размещения объектов внешнего транспорта

ЗОНЫ РЕКРЕАЦИОННОГО НАЗНАЧЕНИЯ

РЗ-501 – зоны природного ландшафта
РЗ-502 – зоны парков, скверов, бульваров
РЗ-503 – зоны, предназначенные для отдыха, туризма, занятий физической культурой и спортом, зоны пляжей
РЗ-503/1 – зона, предназначенная для отдыха, туризма, занятий физической культурой и спортом, зона пляжей/1
РЗ-504 – зоны, занятые городскими лесами
РЗ-505 – зоны объектов и сооружений физической культуры и спорта

ЗОНЫ ОСОБО ОХРАНЯЕМЫХ ТЕРРИТОРИЙ

ООТЗ-601 – зоны особо охраняемых территорий

ЗОНЫ СЕЛЬСКОХОЗЯЙСТВЕННОГО ИСПОЛЬЗОВАНИЯ

СХЗ-401 – зоны ведения сельскохозяйственного производства
СХЗ-402 – зоны ведения садоводства

ЗОНЫ СПЕЦИАЛЬНОГО НАЗНАЧЕНИЯ

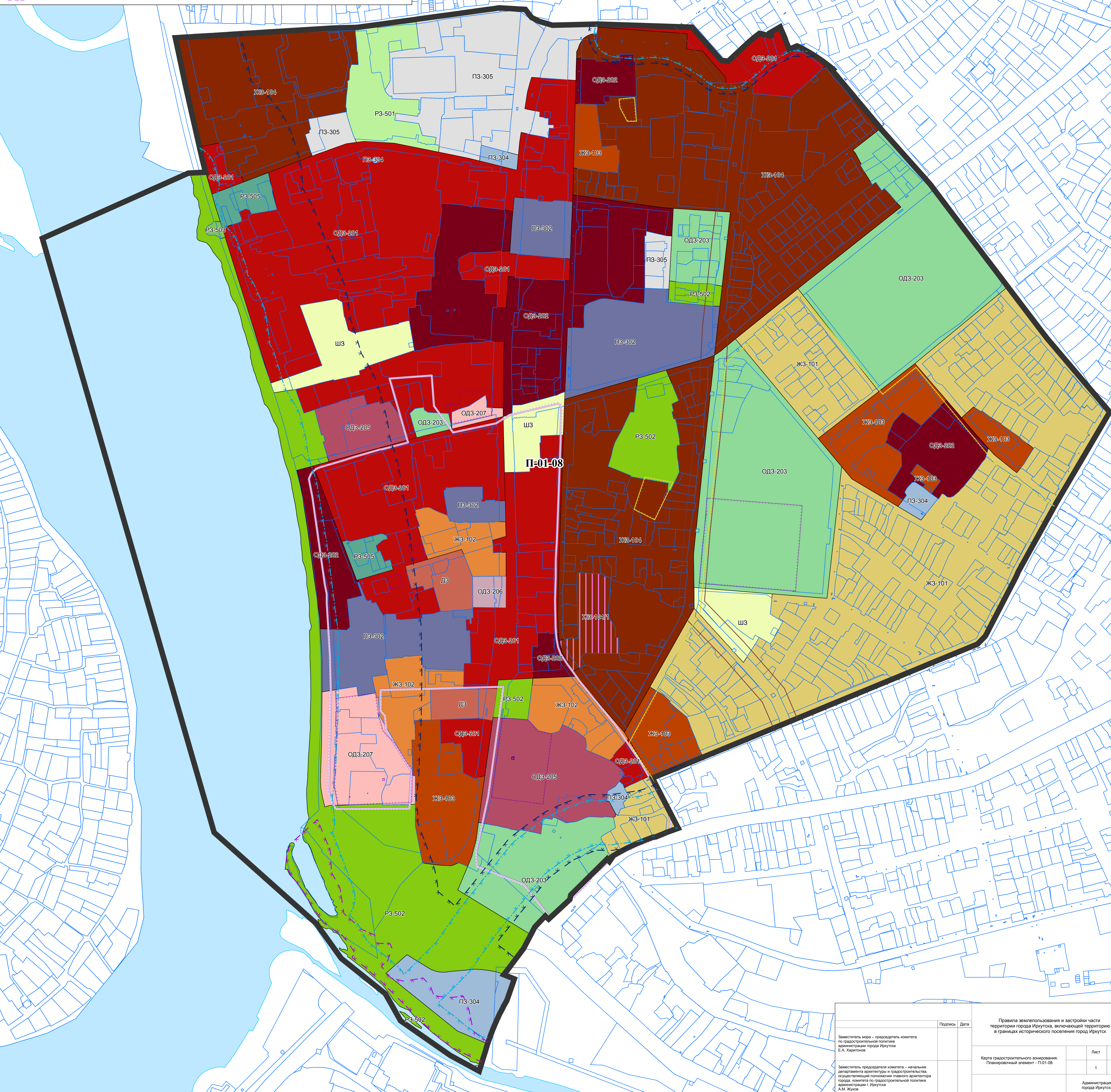
СНЗ-701 – зоны кладбищ
СНЗ-702 – зоны закрытых кладбищ
СНЗ-703 – зоны режимных объектов
СНЗ-704 – зоны объектов специального назначения

ИНЫЕ ЗОНЫ

ИЗ-801-ИЗ-812 – зоны особого градостроительного регулирования

ЗОНЫ С ОСОБИМИ УСЛОВИЯМИ ИСПОЛЬЗОВАНИЯ ТЕРРИТОРИИ

ОХРАНА ОБЪЕКТОВ КУЛЬТУРНОГО НАСЛЕДИЯ И ОБЪЕКТОВ АРХЕОЛОГИИ
ОХРАННЫЕ ЗОНЫ ОБЪЕКТОВ ИНЖЕНЕРНОЙ ИНФРАСТРУКТУРЫ И ИНОГО НАЗНАЧЕНИЯ
ОХРАННЫЕ ЗОНЫ ЛИНИЙ ЭЛЕКТРОПЕРЕДАЧИ
ТЕРРИТОРИИ ОБЪЕКТОВ ЭНЕРГЕТИКИ
ОХРАННЫЕ ЗОНЫ СТАЦИОНАРНЫХ ПУНКТОВ НАБЛЮДЕНИЙ
ОХРАННЫЕ ЗОНЫ ГЕОДЕЗИЧЕСКИХ ПУНКТОВ
ОХРАННЫЕ ЗОНЫ ВОДНЫХ ОБЪЕКТОВ
ВОДООХРАННЫЕ ЗОНЫ
ПРИБРЕЖНЫЕ ЗАЩИТНЫЕ ПОЛОСЫ
ВОДООХРАННАЯ ЗОНА И ПРИБРЕЖНАЯ ЗАЩИТНАЯ ПОЛОСА ИРКУТСКОГО ВОДОХРАНИЛИЩА
ЗОНЫ САНИТАРНОЙ ОХРАНЫ ИСТОЧНИКОВ ВОДОСНАБЖЕНИЯ
ПЕРВЫЙ ПОЯС (СТРОГО РЕЖИМА)
ВТОРОЙ ПОЯС ОГРАНИЧЕНИЙ
ТРЕТИЙ ПОЯС ОГРАНИЧЕНИЙ
ТЕРРИТОРИИ ОСОБО ОХРАНЯЕМЫХ ПРИРОДНЫХ ОБЪЕКТОВ
ТЕРРИТОРИИ ОСОБО ОХРАНЯЕМЫХ ПРИРОДНЫХ ОБЪЕКТОВ
ЗОНЫ ЗАТОПЛЕНИЯ
ГРАНИЦЫ ЧАСТИ ЗОНЫ ЗАТОПЛЕНИЯ 1% ОБЕСПЕЧЕННОСТИ ТЕРРИТОРИИ



Завестили, дата - подписать печать по градостроительному законодательству города Иркутска Е.А. Харитонов	Полном	Дата	Правила землепользования и застройки части территории города Иркутска, включающей территорию в границах исторического поселения город Иркутск
Завестили, дата - подписать печать - начальная дата введения в действие градостроительного законодательства города Иркутска, включающей территорию в границах исторического поселения город Иркутск А.М. Жуков	Лист	Листов	Карта градостроительного зонирования. Планировочный элемент - П-01-08
	1	1	Администрация города Иркутска