

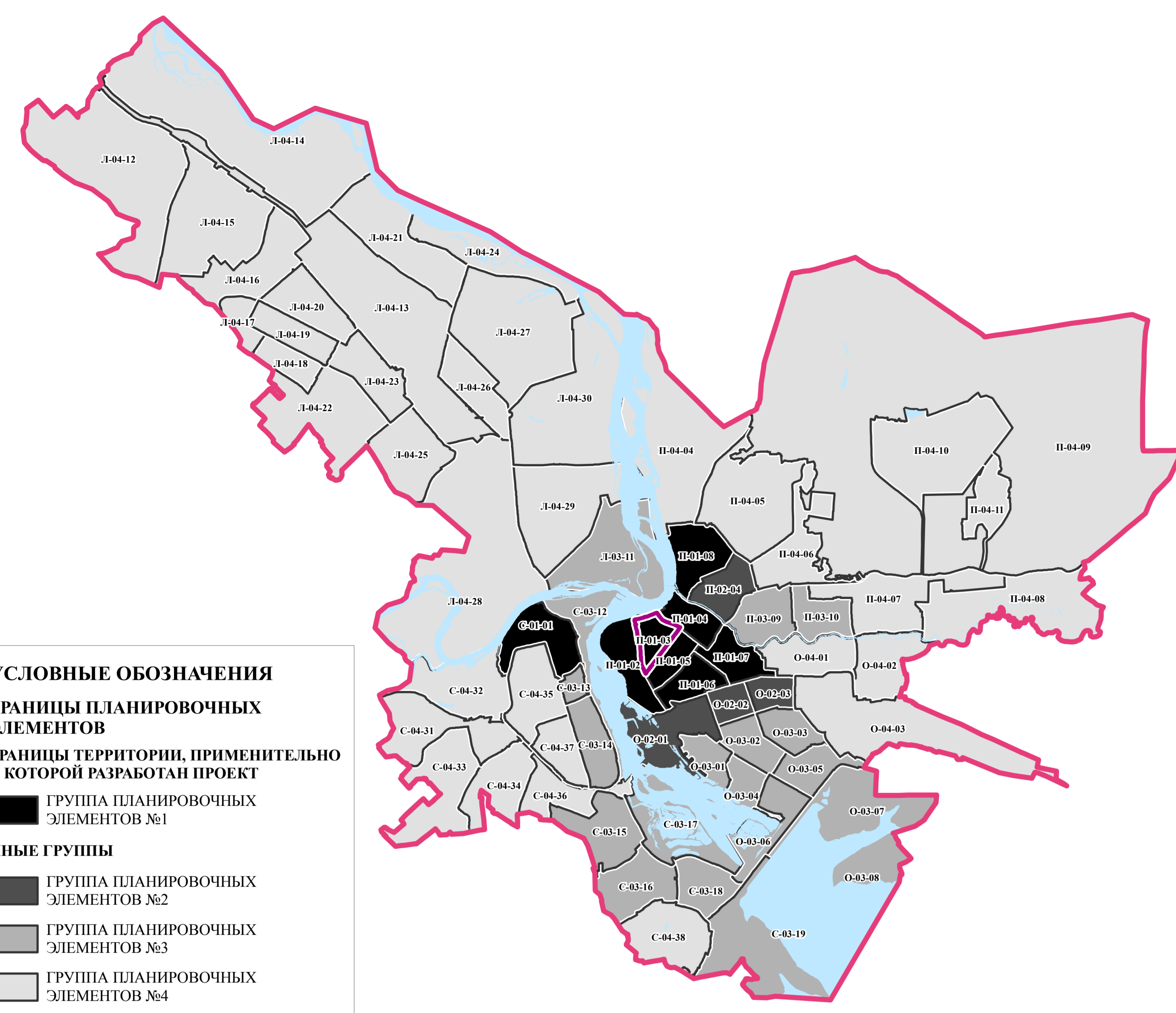
# ПРАВИЛА ЗЕМЛЕПОЛЬЗОВАНИЯ И ЗАСТРОЙКИ ЧАСТИ ТЕРРИТОРИИ ГОРОДА ИРКУТСКА, ВКЛЮЧАЮЩЕЙ ТЕРРИТОРИЮ В ГРАНИЦАХ ИСТОРИЧЕСКОГО ПОСЕЛЕНИЯ ГОРОД ИРКУТСК

## КАРТА ГРАДОСТРОИТЕЛЬНОГО ЗОНИРОВАНИЯ. ПЛАНИРОВОЧНЫЙ ЭЛЕМЕНТ - П-01-03

Приложение к решению Думы города Иркутск от \_\_\_\_\_ № \_\_\_\_\_

0 100 200 400 МЕТРЫ

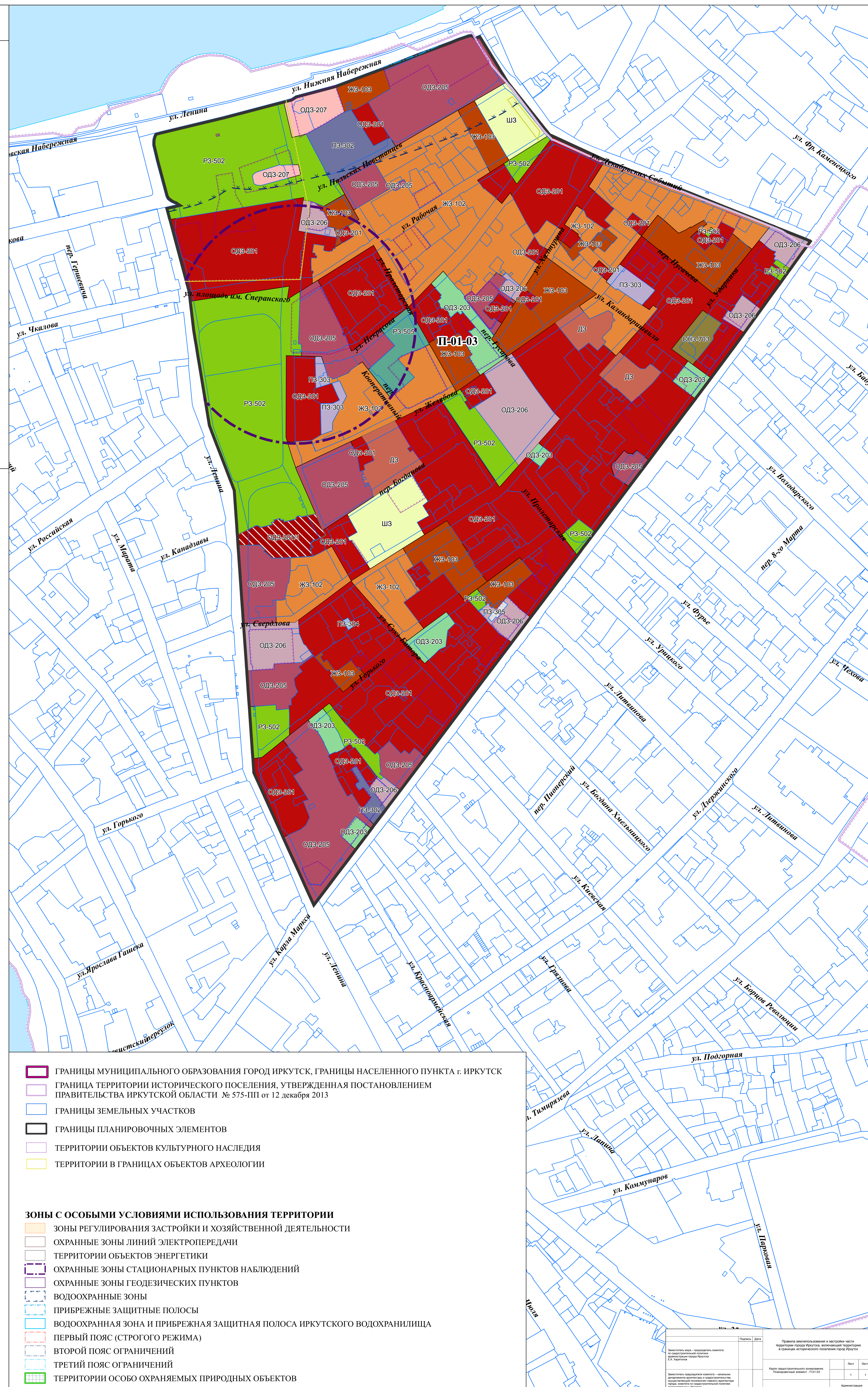
СХЕМА ГРУПП ПЛАНИРОВОЧНЫХ ЭЛЕМЕНТОВ



**УСЛОВНЫЕ ОБОЗНАЧЕНИЯ**  
**ГРАНИЦЫ ПЛАНИРОВОЧНЫХ ЭЛЕМЕНТОВ**  
**ГРАНИЦЫ ТЕРРИТОРИИ, ПРИМЕНЯЕМОЙ К КОТОРОЙ РАЗРАБАТЫВАЕТСЯ ПРОЕКТ**

### УСЛОВНЫЕ ОБОЗНАЧЕНИЯ ТЕРРИТОРИАЛЬНЫЕ ЗОНЫ

- ЖИЛЫЕ ЗОНЫ**
- ЖЗ-101 – зоны застройки индивидуальными и блокированными жилыми домами с приусадебными земельными участками (1-3 эт.)
  - ЖЗ-101/И – зоны застройки индивидуальными и блокированными жилыми домами с приусадебными земельными участками (1-3 эт.)/И
  - ЖЗ-102 – зоны застройки малоэтажными многоквартирными жилыми домами (до 4 эт.)
  - ЖЗ-102/И – зоны застройки малоэтажными многоквартирными жилыми домами (до 4 эт.)/И
  - ЖЗ-103 – зоны застройки среднеэтажными жилыми домами (5-8 эт.)
  - ЖЗ-103/2 – зона застройки среднеэтажными жилыми домами (5-8 эт.)/2
  - ЖЗ-103/19 – зона застройки среднеэтажными жилыми домами (5-8 эт.)/19
  - ЖЗ-103/Р – зона застройки среднеэтажными жилыми домами (5-8 эт.)/Р
  - ЖЗ-104 – зоны застройки многоэтажными жилыми домами (9 эт. и более)
  - ЖЗ-104/1 – зоны застройки многоэтажными жилыми домами (9 эт. и более)/1
  - ЖЗ-104/2 – зона застройки многоэтажными жилыми домами (9 эт. и более)/2
  - ЖЗ-104/3 – зона застройки многоэтажными жилыми домами (9 эт. и более)/3
  - ЖЗ-104/38 – зона застройки многоэтажными жилыми домами (9 эт. и более)/38
  - ЖЗ-104/И – зона застройки многоэтажными жилыми домами (9 эт. и более)/И
  - ЖЗ-104/РЗТ – зоны застройки многоэтажными жилыми домами (9 эт. и более)/РЗТ
  - ЖЗ-104/У – зона застройки многоэтажными жилыми домами (9 эт. и более)/У
  - ДЗ – зоны размещения объектов дошкольного образования
  - ШЗ – зоны размещения объектов начального общего и среднего (полного) общего образования
- ОБЩЕСТВЕННО-ДЕЛОВЫЕ ЗОНЫ**
- ОДЗ-201 – зоны делового, общественного и коммерческого назначения
  - ОДЗ-201/1 – зоны делового, общественного и коммерческого назначения/1
  - ОДЗ-201/3 – зона делового, общественного и коммерческого назначения/3
  - ОДЗ-201/И – зона делового, общественного и коммерческого назначения/И
  - ОДЗ-201/Т – зоны делового, общественного и коммерческого назначения/Т
  - ОДЗ-201/Р – зона делового, общественного и коммерческого назначения/Р
  - ОДЗ-202 – зоны обслуживания объектов, необходимых для осуществления производственной и предпринимательской деятельности
  - ОДЗ-203 – зоны размещения объектов здравоохранения и социального обеспечения
  - ОДЗ-204 – зоны размещения научно-исследовательских учреждений
  - ОДЗ-205 – зоны размещения объектов среднего и высшего профессионального образования
  - ОДЗ-206 – зоны размещения объектов культуры
  - ОДЗ-207 – зоны размещения культовых зданий
- ПРОИЗВОДСТВЕННЫЕ ЗОНЫ**
- ПЗ-301 – зоны промышленных объектов II, III классов опасности
  - ПЗ-302 – зоны промышленных объектов IV, V классов опасности
  - ПЗ-303 – зоны размещения коммунальных и складских объектов
  - ПЗ-304 – зоны объектов инженерной инфраструктуры
  - ПЗ-305 – зоны размещения объектов городского транспорта
  - ПЗ-305/И – зона размещения объектов городского транспорта/И
  - ПЗ-306 – зоны размещения объектов внешнего транспорта
- ЗОНЫ РЕКРЕАЦИОННОГО НАЗНАЧЕНИЯ**
- РЗ-501 – зоны природного ландшафта
  - РЗ-502 – зоны парков, скверов, бульваров
  - РЗ-503 – зоны, предназначенные для отдыха, туризма, занятий физической культурой и спортом, зоны пляжей
  - РЗ-503/1 – зона, предназначенная для отдыха, туризма, занятий физической культурой и спортом, зона пляжей/1
  - РЗ-504 – зоны, занятые городскими лесами
  - РЗ-505 – зоны объектов и сооружений физической культуры и спорта
- ЗОНЫ ОСОБО ОХРАНЯЕМЫХ ТЕРРИТОРИЙ**
- ООТЗ-601 – зоны особо охраняемых территорий
- ЗОНЫ СЕЛЬСКОХОЗЯЙСТВЕННОГО ИСПОЛЬЗОВАНИЯ**
- СХЗ-401 – зоны ведения сельскохозяйственного производства
  - СХЗ-402 – зоны ведения садоводства
- ЗОНЫ СПЕЦИАЛЬНОГО НАЗНАЧЕНИЯ**
- СНЗ-701 – зоны кладбищ
  - СНЗ-702 – зоны закрытых кладбищ
  - СНЗ-703 – зоны режимных объектов
  - СНЗ-704 – зоны объектов специального назначения
- ИНЫЕ ЗОНЫ**
- ИЗ-801-ИЗ-812 – зоны особого градостроительного регулирования



- ГРАНИЦЫ МУНИЦИПАЛЬНОГО ОБРАЗОВАНИЯ ГОРОД ИРКУТСК, ГРАНИЦЫ НАСЕЛЕННОГО ПУНКТА г. ИРКУТСК
- ГРАНИЦА ТЕРРИТОРИИ ИСТОРИЧЕСКОГО ПОСЕЛЕНИЯ, УТВЕРЖДЕННАЯ ПОСТАНОВЛЕНИЕМ ПРАВИТЕЛЬСТВА ИРКУТСКОЙ ОБЛАСТИ № 575-ПП от 12 декабря 2013
- ГРАНИЦЫ ЗЕМЕЛЬНЫХ УЧАСТКОВ
- ГРАНИЦЫ ПЛАНИРОВОЧНЫХ ЭЛЕМЕНТОВ
- ТЕРРИТОРИИ ОБЪЕКТОВ КУЛЬТУРНОГО НАСЛЕДИЯ
- ТЕРРИТОРИИ В ГРАНИЦАХ ОБЪЕКТОВ АРХЕОЛОГИИ
- ЗОНЫ РЕГУЛИРОВАНИЯ ЗАСТРОЙКИ И ХОЗЯЙСТВЕННОЙ ДЕЯТЕЛЬНОСТИ
- ОХРАННЫЕ ЗОНЫ ЛИНИЙ ЭЛЕКТРОПЕРЕДАЧИ
- ТЕРРИТОРИИ ОБЪЕКТОВ ЭНЕРГЕТИКИ
- ОХРАННЫЕ ЗОНЫ СТАЦИОНАРНЫХ ПУНКТОВ НАБЛЮДЕНИЙ
- ОХРАННЫЕ ЗОНЫ ГЕОДЕЗИЧЕСКИХ ПУНКТОВ
- ВОДООХРАННЫЕ ЗОНЫ
- ПРИБРЕЖНЫЕ ЗАЩИТНЫЕ ПОЛОСЫ
- ВОДООХРАННАЯ ЗОНА И ПРИБРЕЖНАЯ ЗАЩИТНАЯ ПОЛОСА ИРКУТСКОГО ВОДОХРАНИЛИЩА
- ПЕРВЫЙ ПОЯС (СТРОГОГО РЕЖИМА)
- ВТОРОЙ ПОЯС ОГРАНИЧЕНИЙ
- ТРЕТИЙ ПОЯС ОГРАНИЧЕНИЙ
- ТЕРРИТОРИИ ОСОБО ОХРАНЯЕМЫХ ПРИРОДНЫХ ОБЪЕКТОВ

№	Имя	Подпись	Дата
1	Иванов И.И.		2013
2	Петров П.П.		2013
3	Сидоров С.С.		2013