

ПРАВИЛА ЗЕМЛЕПОЛЬЗОВАНИЯ И ЗАСТРОЙКИ ЧАСТИ ТЕРРИТОРИИ ГОРОДА ИРКУТСКА, ВКЛЮЧАЮЩЕЙ ТЕРРИТОРИЮ В ГРАНИЦАХ ИСТОРИЧЕСКОГО ПОСЕЛЕНИЯ ГОРОД ИРКУТСК

КАРТА ГРАДОСТРОИТЕЛЬНОГО ЗОНИРОВАНИЯ. ПЛАНИРОВОЧНЫЙ ЭЛЕМЕНТ - П-01-02

Приложение
к решению Думы города Иркутска
от №

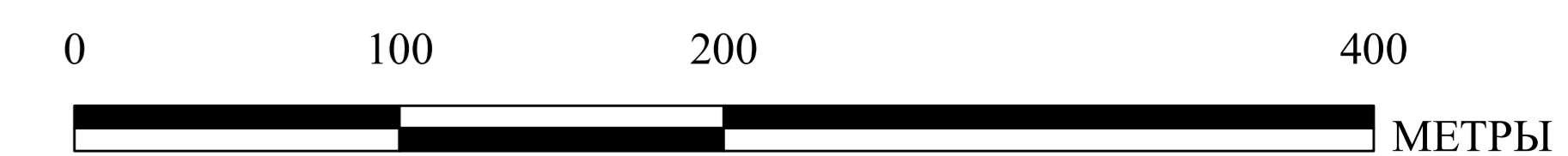
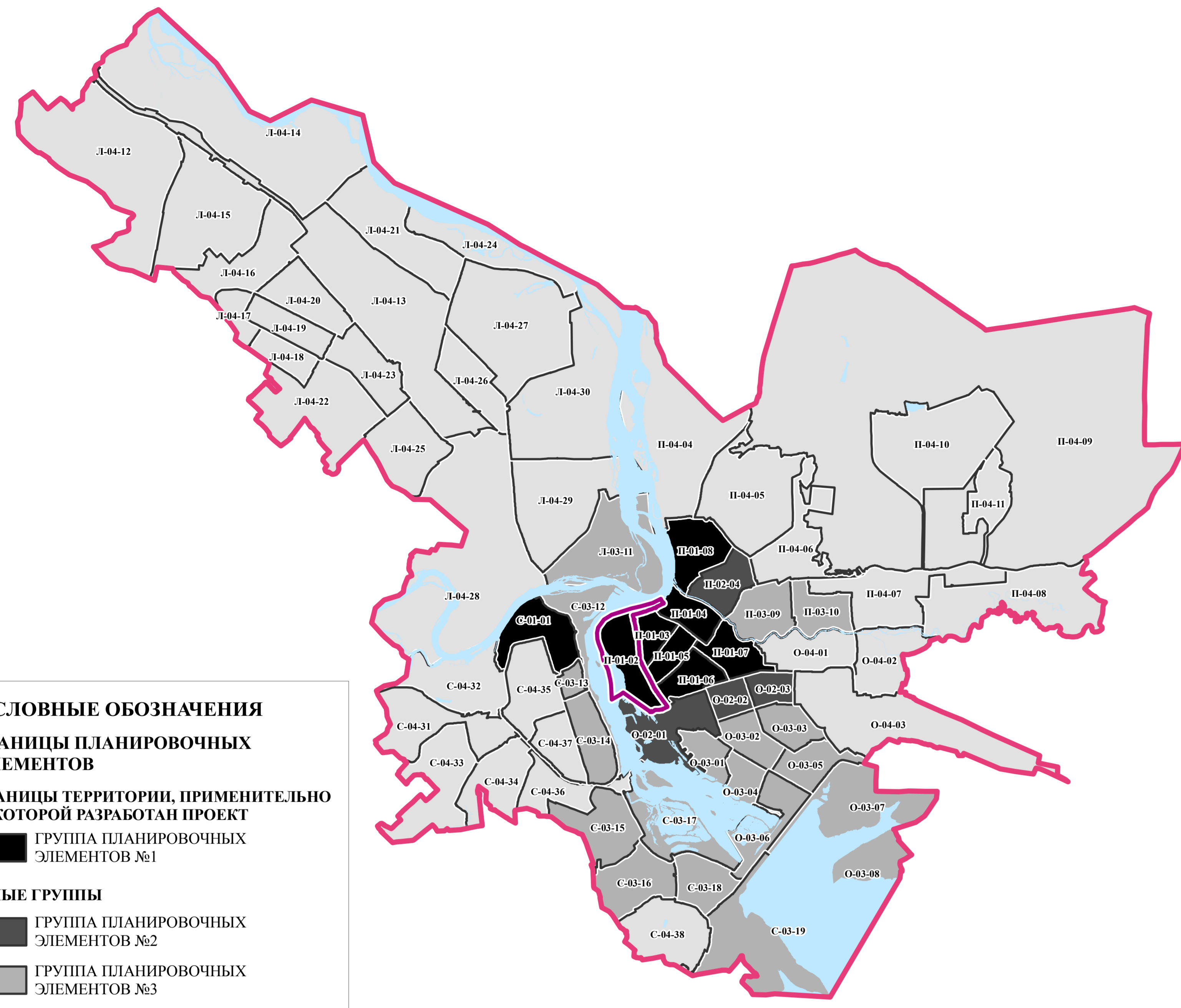


СХЕМА ГРУПП ПЛАНИРОВОЧНЫХ ЭЛЕМЕНТОВ



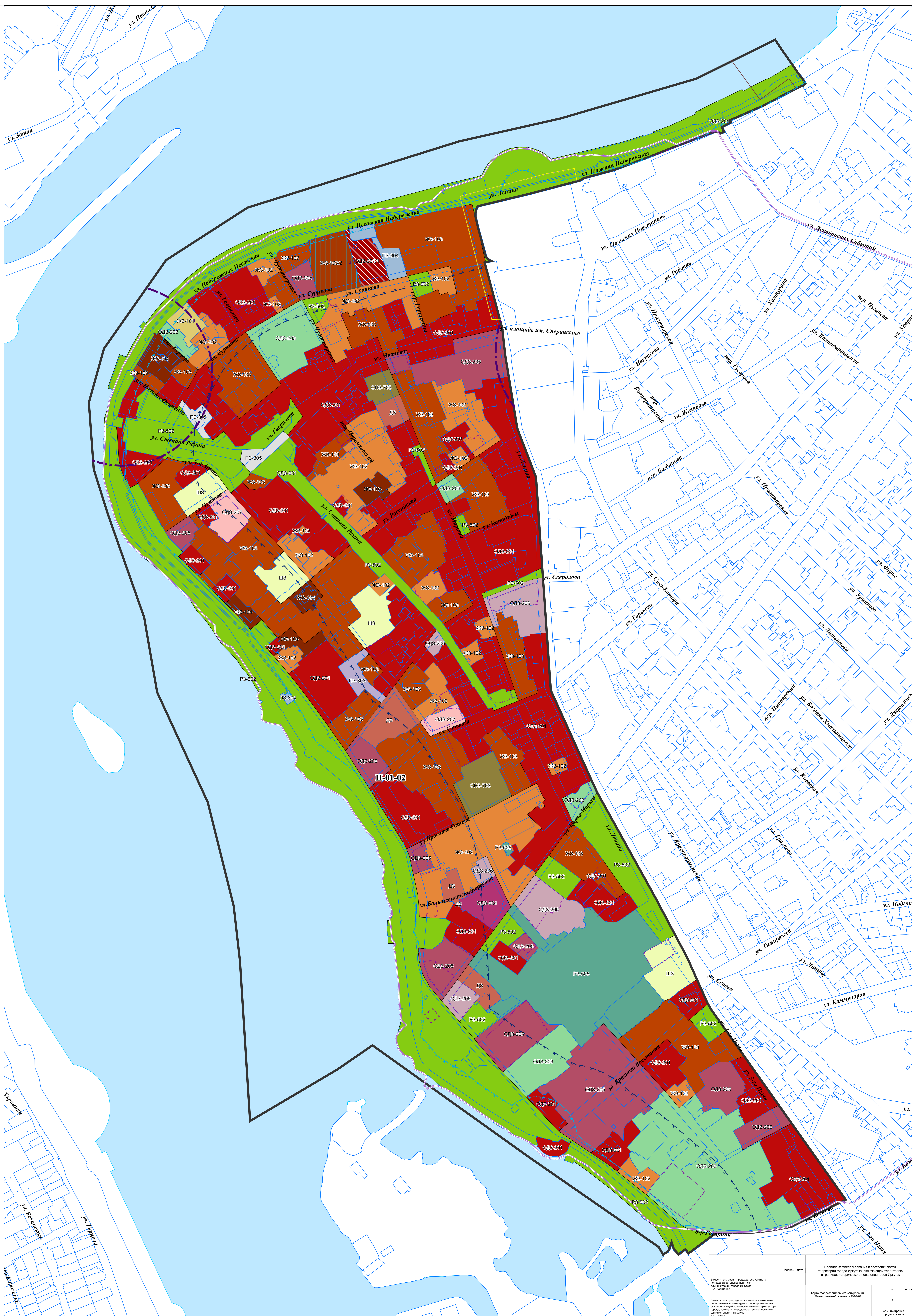
- УСЛОВНЫЕ ОБОЗНАЧЕНИЯ**
- ГРАНИЦЫ ПЛАНИРОВОЧНЫХ ЭЛЕМЕНТОВ**
- ГРАНИЦЫ ТЕРРИТОРИИ ПРИМЕТЕЛЬНО КВОТОЙ РАЗРАБОТАН ПРОЕКТ
- ГРУППА ПЛАНИРОВОЧНЫХ ЭЛЕМЕНТОВ №1
- ИНЫЕ ГРУППЫ**
- ГРУППА ПЛАНИРОВОЧНЫХ ЭЛЕМЕНТОВ №2
- ГРУППА ПЛАНИРОВОЧНЫХ ЭЛЕМЕНТОВ №3
- ГРУППА ПЛАНИРОВОЧНЫХ ЭЛЕМЕНТОВ №4

УСЛОВНЫЕ ОБОЗНАЧЕНИЯ

- ГРАНИЦЫ МУНИЦИПАЛЬНОГО ОБРАЗОВАНИЯ ГОРОД ИРКУТСК, ГРАНИЦЫ НАСЕЛЕННОГО ПУНКТА г. ИРКУТСК
- ГРАНИЦА ТЕРРИТОРИИ ИСТОРИЧЕСКОГО ПОСЕЛЕНИЯ, УТВЕРЖДЕННАЯ ПОСТАНОВЛЕНИЕМ ПРАВИТЕЛЬСТВА ИРКУТСКОЙ ОБЛАСТИ № 575-ПП от 12 декабря 2013
- ГРАНИЦЫ ЗЕМЕЛЬНЫХ УЧАСТКОВ
- ГРАНИЦЫ ПЛАНИРОВОЧНЫХ ЭЛЕМЕНТОВ
- ТЕРРИТОРИИ ОБЪЕКТОВ КУЛЬТУРНОГО НАСЛЕДИЯ
- ТЕРРИТОРИИ В ГРАНИЦАХ ОБЪЕКТОВ АРХЕОЛОГИИ

ТЕРРИТОРИАЛЬНЫЕ ЗОНЫ

- ЖИЛЫЕ ЗОНЫ**
- ЖЗ-101 – зоны застройки индивидуальными и блокированными жилыми домами с приусадебными земельными участками (1-3 эт.)
 - ЖЗ-101/И – зоны застройки индивидуальными и блокированными жилыми домами с приусадебными земельными участками (1-3 эт./И)
 - ЖЗ-102 – зоны застройки малоэтажными многоквартирными жилыми домами (до 4 эт.)
 - ЖЗ-102/И – зоны застройки малоэтажными многоквартирными жилыми домами (до 4 эт./И)
 - ЖЗ-103 – зоны застройки среднеэтажными жилыми домами (5-8 эт.)
 - ЖЗ-103.2 – зона застройки среднеэтажными жилыми домами (5-8 эт.)/2
 - ЖЗ-103/19 – зона застройки среднеэтажными жилыми домами (5-8 эт.)/19
 - ЖЗ-103/Р – зона застройки среднеэтажными жилыми домами (5-8 эт.)/Р
 - ЖЗ-104 – зоны застройки многоэтажными жилыми домами (9 эт. и более)
 - ЖЗ-104/1 – зоны застройки многоэтажными жилыми домами (9 эт. и более)/1
 - ЖЗ-104/2 – зона застройки многоэтажными жилыми домами (9 эт. и более)/2
 - ЖЗ-104/3 – зона застройки многоэтажными жилыми домами (9 эт. и более)/3
 - ЖЗ-104/38 – зона застройки многоэтажными жилыми домами (9 эт. и более)/38
 - ЖЗ-104/И – зона застройки многоэтажными жилыми домами (9 эт. и более)/И
 - ЖЗ-104/РЗТ – зоны застройки многоэтажными жилыми домами (9 эт. и более)/РЗТ
 - ЖЗ-104/У – зона застройки многоэтажными жилыми домами (9 эт. и более)/У
 - ДЗ – зоны размещения объектов дошкольного образования
 - ШЗ – зоны размещения объектов начального общего и среднего (полного) общего образования
- ОБЩЕСТВЕННО-ДЕЛОВЫЕ ЗОНЫ**
- ОДЗ-201 – зоны делового, общественного и коммерческого назначения
 - ОДЗ-201/1 – зоны делового, общественного и коммерческого назначения/1
 - ОДЗ-201/3 – зона делового, общественного и коммерческого назначения/3
 - ОДЗ-201/И – зона делового, общественного и коммерческого назначения/И
 - ОДЗ-201/Т – зоны делового, общественного и коммерческого назначения/Т
 - ОДЗ-201/Р – зона делового, общественного и коммерческого назначения/Р
 - ОДЗ-202 – зоны обслуживания объектов, необходимых для осуществления производственной и предпринимательской деятельности
 - ОДЗ-203 – зоны размещения объектов здравоохранения и социального обеспечения
 - ОДЗ-204 – зоны размещения научно-исследовательских учреждений
 - ОДЗ-205 – зоны размещения объектов среднего и высшего профессионального образования
 - ОДЗ-206 – зоны размещения объектов культуры
 - ОДЗ-207 – зоны размещения культовых зданий
- ПРОИЗВОДСТВЕННЫЕ ЗОНЫ**
- ПЗ-301 – зоны промышленных объектов II, III классов опасности
 - ПЗ-302 – зоны промышленных объектов IV, V классов опасности
 - ПЗ-303 – зоны размещения коммунальных и складских объектов
 - ПЗ-304 – зоны объектов инженерной инфраструктуры
 - ПЗ-305 – зоны размещения объектов городского транспорта
 - ПЗ-305/И – зона размещения объектов городского транспорта/И
 - ПЗ-306 – зоны размещения объектов внешнего транспорта
- ЗОНЫ РЕКРЕАЦИОННОГО НАЗНАЧЕНИЯ**
- РЗ-501 – зоны природного ландшафта
 - РЗ-502 – зоны парков, скверов, бульваров
 - РЗ-503 – зоны, предназначенные для отдыха, туризма, занятий физической культурой и спортом, зоны пляжей
 - РЗ-503/1 – зона, предназначенная для отдыха, туризма, занятий физической культурой и спортом, зона пляжей/1
 - РЗ-504 – зоны, занятые городскими лесами
 - РЗ-505 – зоны объектов и сооружений физической культуры и спорта
- ЗОНЫ ОСОБО ОХРАНЯЕМЫХ ТЕРРИТОРИЙ**
- ООЗ-601 – зоны особо охраняемых территорий
- ЗОНЫ СЕЛЬСКОХОЗЯЙСТВЕННОГО ИСПОЛЬЗОВАНИЯ**
- СХЗ-401 – зоны ведения сельскохозяйственного производства
 - СХЗ-402 – зоны ведения садоводства
- ЗОНЫ СПЕЦИАЛЬНОГО НАЗНАЧЕНИЯ**
- СНЗ-701 – зоны кладбищ
 - СНЗ-702 – зоны закрытых кладбищ
 - СНЗ-703 – зоны режимных объектов
 - СНЗ-704 – зоны объектов специального назначения
- ИНЫЕ ЗОНЫ**
- ИЗ-801-ИЗ-812 – зоны особого градостроительного регулирования
- ЗОНЫ С ОСОБЫМИ УСЛОВИЯМИ ИСПОЛЬЗОВАНИЯ ТЕРРИТОРИИ**
- ОХРАНА ОБЪЕКТОВ КУЛЬТУРНОГО НАСЛЕДИЯ И ОБЪЕКТОВ АРХЕОЛОГИИ
 - зоны регулирования застройки и хозяйственной деятельности
 - ОХРАННЫЕ ЗОНЫ ОБЪЕКТОВ ИНЖЕНЕРНОЙ ИНФРАСТРУКТУРЫ И ИНОГО НАЗНАЧЕНИЯ
 - ОХРАННЫЕ ЗОНЫ ЛИНИЙ ЭЛЕКТРОПЕРЕДАЧИ
 - ТЕРРИТОРИИ ОБЪЕКТОВ ЭНЕРГЕТИКИ
 - ОХРАННЫЕ ЗОНЫ СТАЦИОНАРНЫХ ПУНКТОВ НАБЛЮДЕНИЙ
 - ОХРАННЫЕ ЗОНЫ ГЕОДЕЗИЧЕСКИХ ПУНКТОВ
 - ОХРАННЫЕ ЗОНЫ ВОДНЫХ ОБЪЕКТОВ
 - ВОДООХРАННЫЕ ЗОНЫ
 - ПРИБРЕЖНЫЕ ЗАЩИТНЫЕ ПОЛОСЫ
 - ВОДООХРАННАЯ ЗОНА И ПРИБРЕЖНАЯ ЗАЩИТНАЯ ПОЛОСА ИРКУТСКОГО ВОДОХРАНИЛИЩА
 - ЗОНЫ САНИТАРНОЙ ОХРАНЫ ИСТОЧНИКОВ ВОДОСНАБЖЕНИЯ
 - ПЕРВЫЙ ПОЯС (СТРОГОГО РЕЖИМА)
 - ВТОРОЙ ПОЯС ОГРАНИЧЕНИЙ
 - ТРЕТИЙ ПОЯС ОГРАНИЧЕНИЙ
 - ТЕРРИТОРИИ ОСОБО ОХРАНЯЕМЫХ ПРИРОДНЫХ ОБЪЕКТОВ
 - ТЕРРИТОРИИ ОСОБО ОХРАНЯЕМЫХ ПРИРОДНЫХ ОБЪЕКТОВ



Иркутск	2013	1	1
Иркутск	2013	1	1
Иркутск	2013	1	1