

Сообщение о возможном установлении публичного сервитута в отношении части земель, государственная собственность на которые не разграничена в кадастровом квартале 38:36:000009, площадью 457 кв.м., с местоположением: Российская Федерация, Иркутская область, г. Иркутск, ул. Авиастроителей

Комитетом по управлению муниципальным имуществом администрации города Иркутска рассматривается ходатайство от АО «БЭСК» об установлении публичного сервитута в отношении части земель, государственная собственность на которые не разграничена в кадастровом квартале 38:36:000009, площадью 457 кв.м., с местоположением: Российская Федерация, Иркутская область, г. Иркутск, ул. Авиастроителей для размещения объекта электросетевого хозяйства «Сооружение 2 КЛ-0,4 кВ от ТП-43 до жилого дома № 4 по ул. Авиастроителей» в соответствии с распоряжением Министерства жилищной политики, энергетики и транспорта Иркутской области № 58-416-мр от 29.10.2019 года «О внесении изменения в инвестиционную программу АО «БЭСК» на 2015-2019 годы и их утверждении».

Заинтересованные лица могут ознакомиться с поступившим ходатайством об установлении публичного сервитута и прилагаемым к нему описанием местоположения границ публичного сервитута, подать заявления об учете прав на земельные участки в течение тридцати дней со дня опубликования настоящего сообщения в Комитет по управлению муниципальным имуществом администрации города Иркутска по адресу: г. Иркутск, ул. Поленова, 1, каб. 200, 201 (вторник, четверг с 09.00-13.00, суббота, воскресенье – выходные дни).

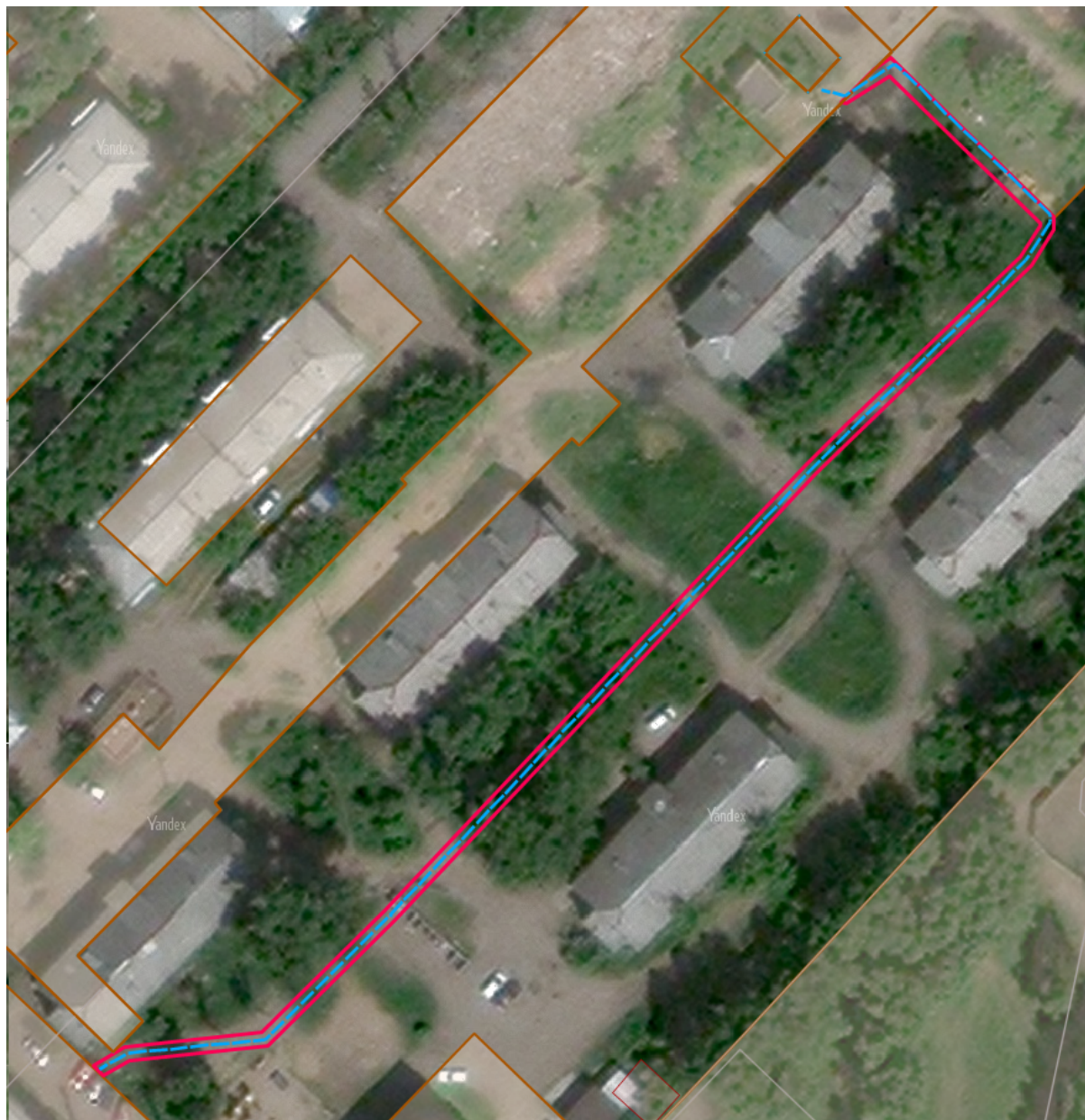
Настоящее сообщение публикуется в газете «Иркутск официальный», а также в информационно-телекоммуникационной сети «Интернет» на официальном WEB-портале органов местного самоуправления города Иркутска (www.admirk.ru).

СХЕМА РАСПОЛОЖЕНИЯ ГРАНИЦ ПУБЛИЧНОГО СЕРВИТУТА

Система координат МСК -38, зона 3		
Площадь земельного участка 457 м ²		
Публичный сервитут устанавливается в отношении земель, государственная и (или) муниципальная собственность которых не разграничена – 457 кв. м		
Обозначение характерных точек границ	Координаты, м	
	X	Y
-	-	-
н1	392390,94	3331157,16
н2	392395,85	3331161,83
н3	392397,51	3331164,21
н4	392374,71	3331188,28
н5	392372,92	3331188,24
н6	392367,72	3331185,12
н7	392342,19	3331159,45
н8	392336,75	3331154,17
н9	392316,85	3331136,14
н10	392271,04	3331094,34

н11	392252,40	3331076,11
н12	392249,96	3331055,91
н13	392247,74	3331052,29
н14	392249,16	3331050,78
н15	392251,90	3331055,23
н16	392254,30	3331075,17
н17	392272,42	3331092,88
н18	392318,19	3331134,66
н19	392338,12	3331152,71
н20	392343,59	3331158,02
н21	392368,96	3331183,54
н22	392373,49	3331186,25
н23	392373,87	3331186,26
н24	392394,84	3331164,13
н25	392390,78	3331157,92
н1	392390,94	3331157,16
-	-	-

Площадь, кв.м.	Цель установления публичного сервитута
457	Для размещения объекта электросетевого хозяйства «Сооружение 2КЛ-0,4 кВ от ТП-43 до жилого дома № 4 по ул. Авиастроителей»



Масштаб 1:2000

Условные обозначения:

-- граница образуемой части земельного участка (проектные границы публичного сервитута)

-- граница земельного участка;

-- ВЛ - 6 кВ

38:26:011401 – кадастровый квартал

38:36:000009:27559 – кадастровый номер земельного участка;



