

Сообщение о возможном установлении публичного сервитута в отношении части земельного участка с кадастровым номером 38:36:000017:791 с местоположением: Иркутская область, г. Иркутск, Куйбышевский район, дачное некоммерческое товарищество «Садовод», земли относящиеся к имуществу общего пользования

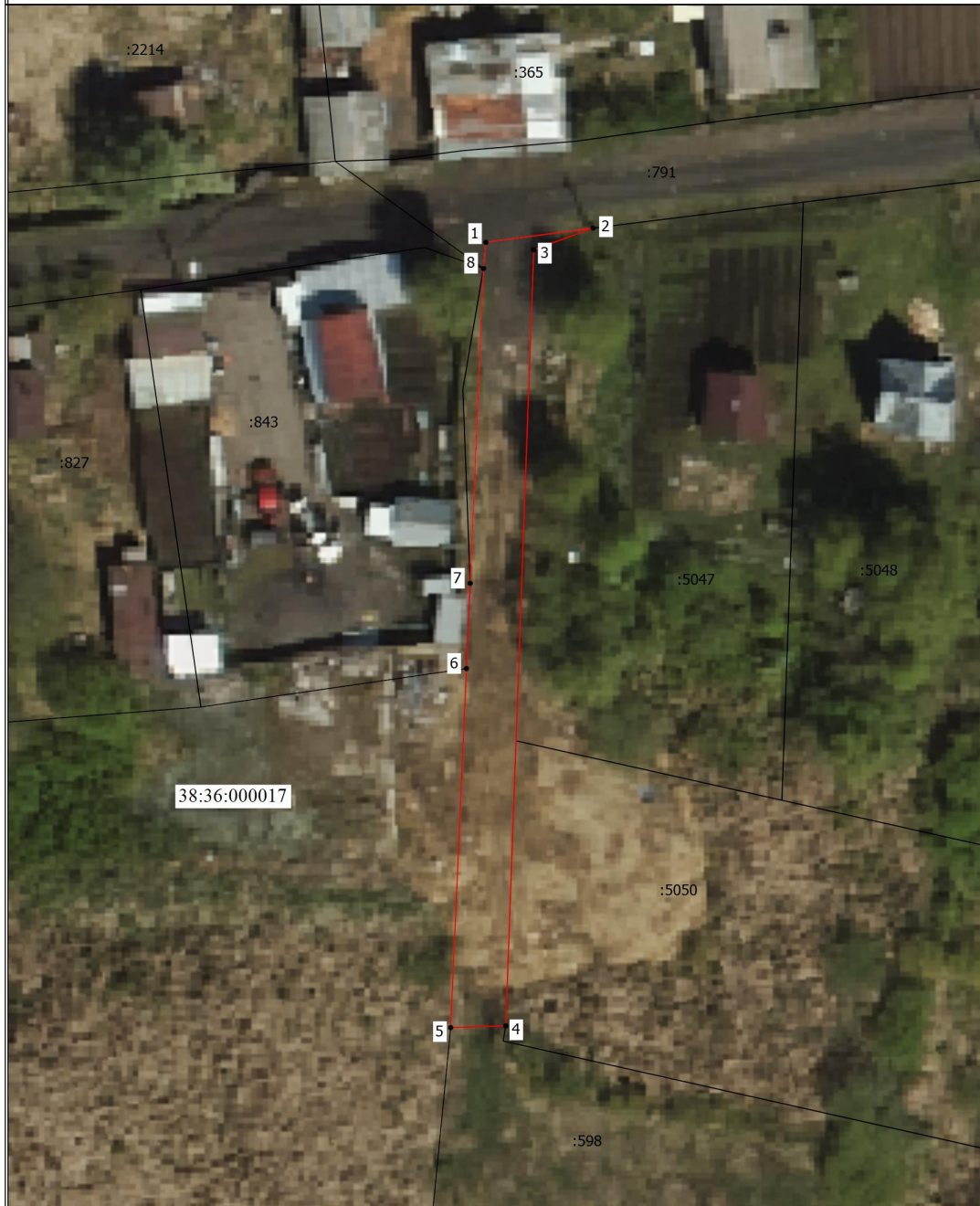
Комитетом по управлению муниципальным имуществом администрации города Иркутска рассматривается ходатайство Акционерного общества «Иркутская электросетевая компания» (далее – АО «ИЭСК») в отношении части земельного участка с кадастровым номером 38:36:000017:791 с местоположением: Иркутская область, г. Иркутск, Куйбышевский район, дачное некоммерческое товарищество «Садовод», земли относящиеся к имуществу общего пользования, для строительства объекта электросетевого хозяйства «ВЛ 0,4 кВ от КТП 10/0,4 кВ № 1-438П в ДНТ «Садовод» (ТР 3142/23)» необходимого для подключения (технологического присоединения) к сетям инженерно-технического обеспечения.

Заинтересованные лица могут ознакомиться с поступившим ходатайством об установлении публичного сервитута и прилагаемой к нему схемой расположения местоположения границ публичного сервитута, подать заявления об учете прав на земельные участки в течение тридцати дней со дня опубликования настоящего сообщения в Комитет по управлению муниципальным имуществом администрации города Иркутска по адресу: г. Иркутск, ул. Поленова, 1, каб. 200, 201 (вторник, четверг с 09.30-12.00, суббота, воскресенье – выходные дни).

Настоящее сообщение публикуется в газете «Иркутск официальный», а также в информационно-телекоммуникационной сети «Интернет» на официальном WEB-портале органов местного самоуправления города Иркутска (www.admirk.ru).

ГРАФИЧЕСКОЕ ОПИСАНИЕ местоположения границ Публичный сервитут					
(наименование объекта, местоположение границ которого описано (далее - объект))					
Раздел 1					
Сведения об объекте					
№ п/п	Характеристики объекта			Описание характеристик	
1	2			3	
1.	Местоположение объекта			Иркутская область, город Иркутск	
2.	Площадь объекта +/- величина погрешности определения площади (P +/- Дельта P)			224 +/- 7 м ²	
3.	Иные характеристики объекта			-	
Раздел 2					
Сведения о местоположении границ объекта					
1. Система координат МСК-38, зона 3					
2. Сведения о характерных точках границ объекта					
Обозначение характерных точек границ	Координаты, м		Метод определения координат характерной точки	Средняя квадратическая погрешность положения характерной точки (Mt), м	Описание обозначения точки на местности (при наличии)
	X	Y			
1	2	3	4	5	6

Схема границ публичного сервитута



Масштаб 1:400

Условные обозначения

- | | | |
|---|---|--|
| <p>— Часть границы, местоположение которой определено при выполнении кадастровых работ</p> <p>• Характерная точка границы, сведения о которой позволяют однозначно определить ее положение на местности</p> <p>:5050 - Кадастровый номер земельного участка</p> | <p>— Часть границы, сведения ЕГРН о которой позволяют однозначно определить ее положение на местности</p> <p>1 - Обозначение новой характерной точки</p> <p>:38:36:000017 - Номер кадастрового квартала</p> | |
|---|---|--|