

## Сообщение о возможном установлении публичного сервитута

Комитетом по управлению муниципальным имуществом администрации города Иркутска рассматривается ходатайство Акционерного общества «Иркутская электросетевая компания» (далее – АО «ИЭСК») в отношении части земельного участка с кадастровым номером 38:36:000017:791 с местоположением: Иркутская область, город Иркутск, в целях строительства объекта электросетевого хозяйства «ВЛ 0,4 кВ от КТП 10/0,4 кВ № 1-438П в ДНТ «Садовод» (ТР 3142/23)» необходимого для подключения (технологического присоединения) к сетям инженерно-технического обеспечения.

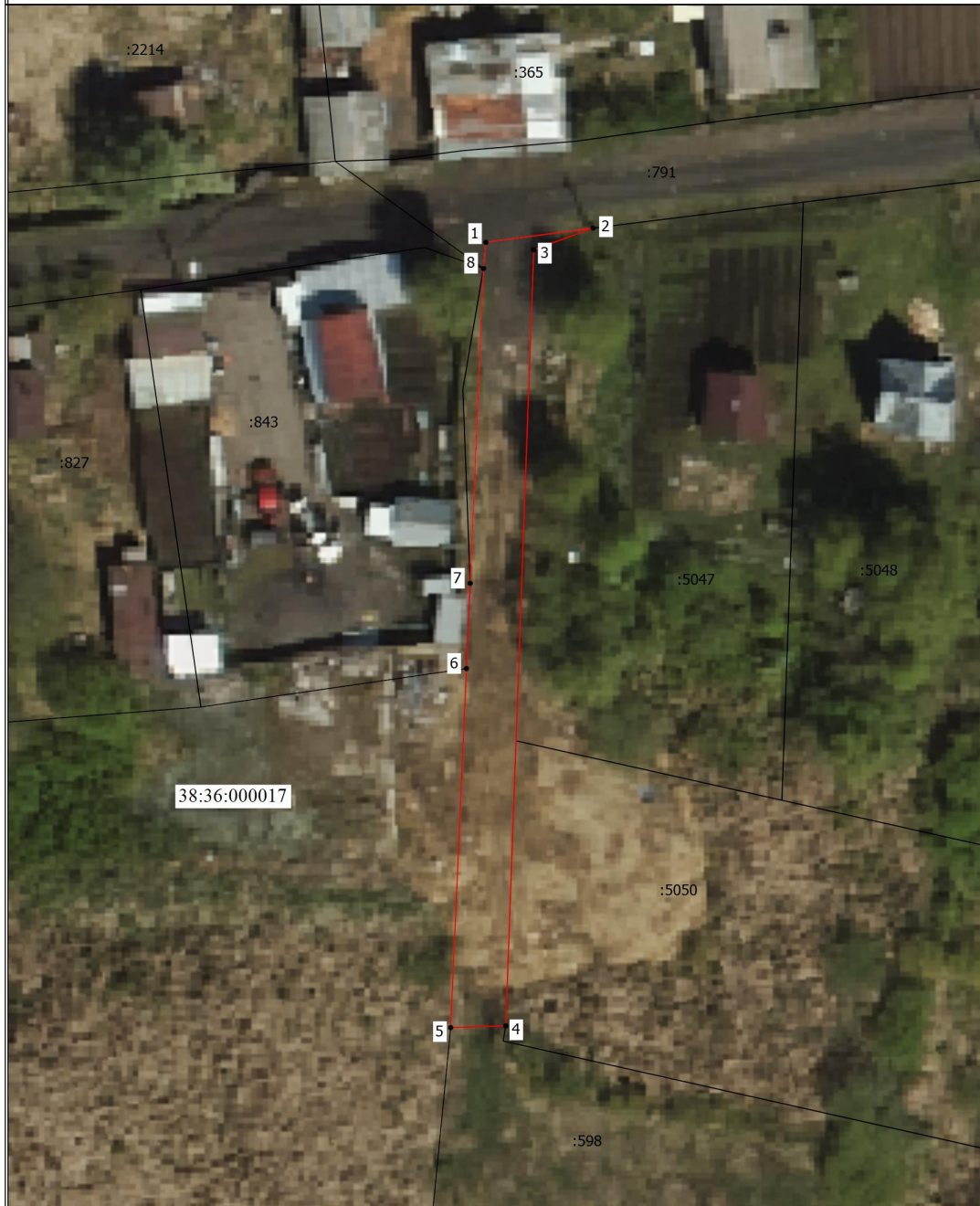
Заинтересованные лица могут ознакомиться с поступившим ходатайством об установлении публичного сервитута и прилагаемой к нему схемой расположения местоположения границ публичного сервитута, подать заявления об учете прав на земельные участки в течение тридцати дней со дня опубликования настоящего сообщения в Комитет по управлению муниципальным имуществом администрации города Иркутска по адресу: г. Иркутск, ул. Поленова, 1, каб. 200, 201 (вторник, четверг с 09.30-12.30, суббота, воскресенье – выходные дни).

Настоящее сообщение публикуется в газете «Иркутск официальный», а также в информационно-телекоммуникационной сети «Интернет» на официальном WEB-портале органов местного самоуправления города Иркутска ([www.admirk.ru](http://www.admirk.ru)).

<b>ГРАФИЧЕСКОЕ ОПИСАНИЕ</b>					
<b>местоположения границ населенных пунктов, территориальных зон, особо охраняемых природных территорий, зон с особыми условиями использования территории</b>					
<b>Публичный сервитут</b>					
(наименование объекта, местоположение границ которого описано (далее - объект))					
<b>Раздел 1</b>					
<b>Сведения об объекте</b>					
<b>№ п/п</b>	<b>Характеристики объекта</b>			<b>Описание характеристик</b>	
<b>1</b>	<b>2</b>			<b>3</b>	
1.	Местоположение объекта			Иркутская область, город Иркутск	
2.	Площадь объекта +/- величина погрешности определения площади (P +/- Дельта P)			224 +/- 7 м <sup>2</sup>	
3.	Иные характеристики объекта			-	
<b>Раздел 2</b>					
<b>Сведения о местоположении границ объекта</b>					
1. Система координат МСК-38, зона 3					
2. Сведения о характерных точках границ объекта					
<b>Обозначение характерных точек границ</b>	<b>Координаты, м</b>		<b>Метод определения координат характерной точки</b>	<b>Средняя квадратическая погрешность положения характерной точки (Mt), м</b>	<b>Описание обозначения точки на местности (при наличии)</b>
	<b>X</b>	<b>Y</b>			
<b>1</b>	<b>2</b>	<b>3</b>	<b>4</b>	<b>5</b>	<b>6</b>



## Схема границ публичного сервитута



Масштаб 1:400

**Условные обозначения**

- |   |   |  |
|---|---|--|
| <p>— Часть границы, местоположение которой определено при выполнении кадастровых работ</p> <p>• Характерная точка границы, сведения о которой позволяют однозначно определить ее положение на местности</p> <p>:5050 - Кадастровый номер земельного участка</p> | <p>— Часть границы, сведения ЕГРН о которой позволяют однозначно определить ее положение на местности</p> <p>1 - Обозначение новой характерной точки</p> <p>:38:36:000017 - Номер кадастрового квартала</p> |  |
|---|---|--|