

**Сообщение о возможном установлении публичного сервитута в отношении частей земельных участков с кадастровыми номерами 38:36:000021:29615, 38:36:000000:11286, 38:36:000000:11411 с местоположением: Российская Федерация, Иркутская область, город Иркутск**

Комитетом по управлению муниципальным имуществом администрации города Иркутска рассматривается ходатайство от АО «Иркутская электросетевая компания» об установлении публичного сервитута для строительства воздушной линии 0,4 кВ от РУ-0,4 кВ ТП № 1412 до ВУ-0,4 кВ с целью подключения (технологического присоединения) к сетям инженерно-технического обеспечения, общей площадью 278 кв. м, в отношении частей земельных участков с кадастровыми номерами 38:36:000021:29615, 38:36:000000:11286, 38:36:000000:11411 с местоположением: Российская Федерация, Иркутская область город Иркутск.

Заинтересованные лица могут ознакомиться с поступившим ходатайством об установлении публичного сервитута и прилагаемой к нему схемой расположения местоположения границ публичного сервитута, подать заявления об учете прав на земельные участки в течение тридцати дней со дня опубликования настоящего сообщения в Комитет по управлению муниципальным имуществом администрации города Иркутска по адресу: г. Иркутск, ул. Поленова, 1, каб. 200, 201 (вторник, четверг с 09.30-12.00, суббота, воскресенье – выходные дни).

Настоящее сообщение публикуется в газете «Иркутск официальный», а также в информационно-телекоммуникационной сети «Интернет» на официальном WEB-портале органов местного самоуправления города Иркутска ([www.admirk.ru](http://www.admirk.ru)).

ГРАФИЧЕСКОЕ ОПИСАНИЕ местоположения границ					
Публичный сервитут "Воздушная линия 0,4 кВ от РУ 0,4 кВ ТП № 1412 до ВУ-0,4 кВ" (наименование объекта, местоположение границ которого описано (далее - объект))					
Раздел 1					
Сведения об объекте					
№ п/п	Характеристики объекта			Описание характеристик	
1	2			3	
1.	Местоположение объекта			Иркутская область, город Иркутск	
2.	Площадь объекта +/- величина погрешности определения площади (Р +/- Дельта Р)			278 +/- 6 м²	
3.	Иные характеристики объекта			-	
Раздел 2					
Сведения о местоположении границ объекта					
1. Система координат МСК-38, зона 3					
2. Сведения о характерных точках границ объекта					
Обозначение характерных точек границ	Координаты, м		Метод определения координат характерной точки	Средняя квадратическая погрешность положения характерной точки (Mt), м	Описание обозначения точки на местности (при наличии)
	X	Y			
1	2	3	4	5	6
1	383378.42	3336045.17	Картометрический метод	0.10	-
2	383360.37	3336066.03	Картометрический метод	0.10	-
3	383330.31	3336100.66	Картометрический метод	0.10	-

4	383312.11	3336121.53	Картометрический метод	0.10	-
5	383307.32	3336155.64	Картометрический метод	0.10	-
6	383303.74	3336152.09	Картометрический метод	0.10	-
7	383303.05	3336151.38	Картометрический метод	0.10	-
8	383304.42	3336149.99	Картометрический метод	0.10	-
9	383305.15	3336150.67	Картометрический метод	0.10	-
10	383305.90	3336151.41	Картометрический метод	0.10	-
11	383310.22	3336120.67	Картометрический метод	0.10	-
12	383328.80	3336099.34	Картометрический метод	0.10	-
13	383358.86	3336064.72	Картометрический метод	0.10	-
14	383376.91	3336043.85	Картометрический метод	0.10	-
15	383377.56	3336043.13	Картометрический метод	0.10	-
16	383379.10	3336044.43	Картометрический метод	0.10	-
1	383378.42	3336045.17	Картометрический метод	0.10	-

3. Сведения о характерных точках части (частей) границы объекта

Обозначение характерных точек части границы	Координаты, м		Метод определения координат характерной точки	Средняя квадратическая погрешность положения характерной точки (Mt), м	Описание обозначения точки на местности (при наличии)
	X	Y			
1	2	3	4	5	6
-	-	-	-	-	-

Раздел 3

Сведения о местоположении измененных (уточненных) границ объекта

1. Система координат -

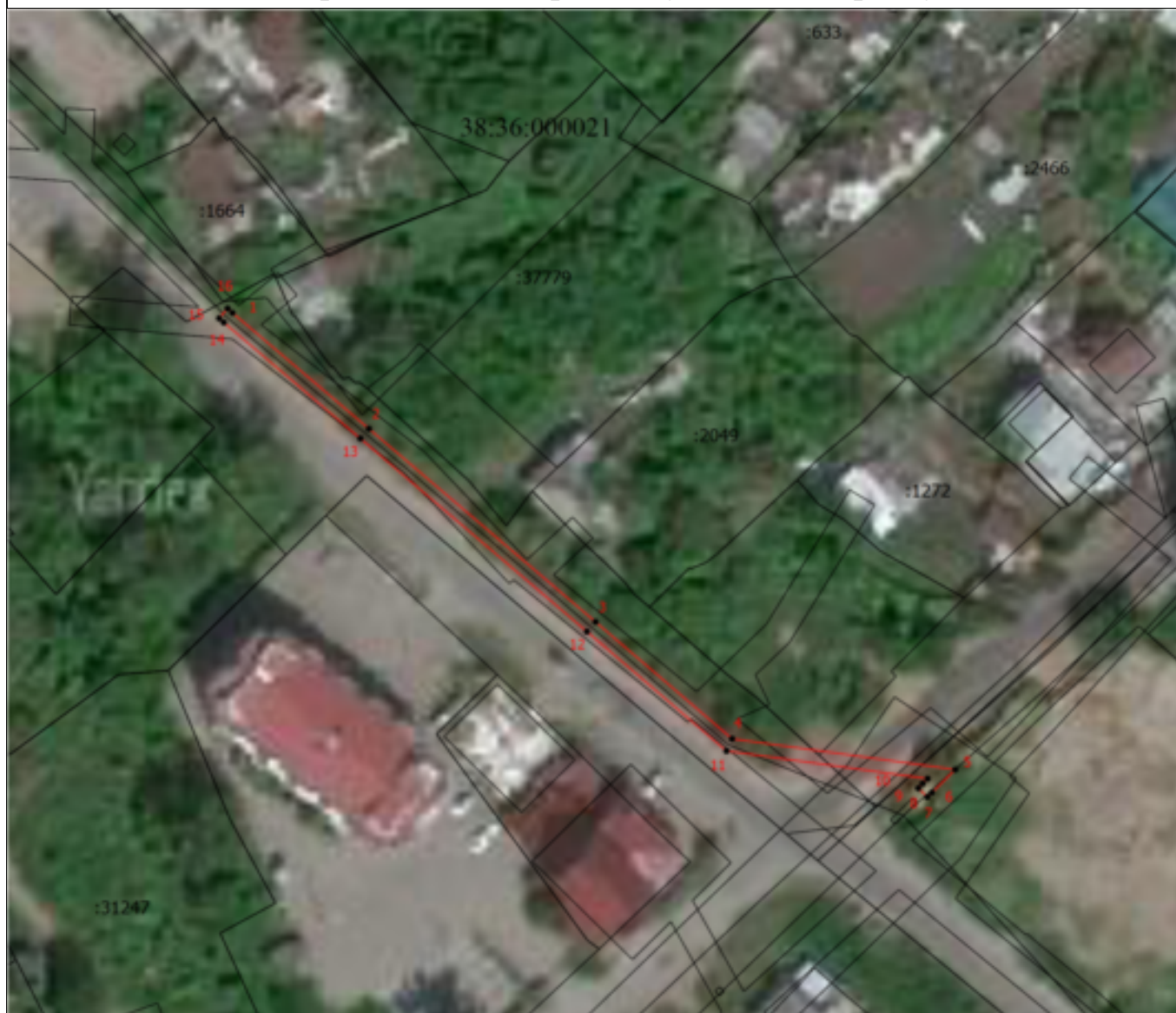
2. Сведения о характерных точках границ объекта

Обозначение характерных точек границ	Существующие координаты, м		Измененные (уточненные) координаты, м		Метод определения координат характерной точки	Средняя квадратическая погрешность положения характерной точки (Mt), м	Описание обозначения точки на местности (при наличии)
	X	Y	X	Y			
1	2	3	4	5	6	7	8
-	-	-	-	-	-	-	

3. Сведения о характерных точках части (частей) границы объекта

Обозначение характерных точек части границы	Существующие координаты, м		Измененные (уточненные) координаты, м		Метод определения координат характерной точки	Средняя квадратическая погрешность положения характерной точки (Mt), м	Описание обозначения точки на местности (при наличии)
	X	Y	X	Y			
1	2	3	4	5	6	7	8
-	-	-	-	-	-	-	

## Схема расположения границ публичного сервитута



Масштаб 1:1000

### Условные обозначения

- - Часть границы, местоположение которой определено при выполнении кадастровых работ
- - Характерная точка границы земельного участка, сведения ЕГРН о которой соответствуют требованиям, установленным в соответствии с частью 13 статьи 22 Федерального закона от 13 июля 2015 г. N 218-ФЗ "О государственной регистрации недвижимости"
- 1 - Обозначение новой характерной точки
- :31247 - Кадастровый номер земельного участка
- - Часть границы, сведения ЕГРН о которой позволяют однозначно определить ее положение на местности
- 38:36:000021 - Номер кадастрового квартала