

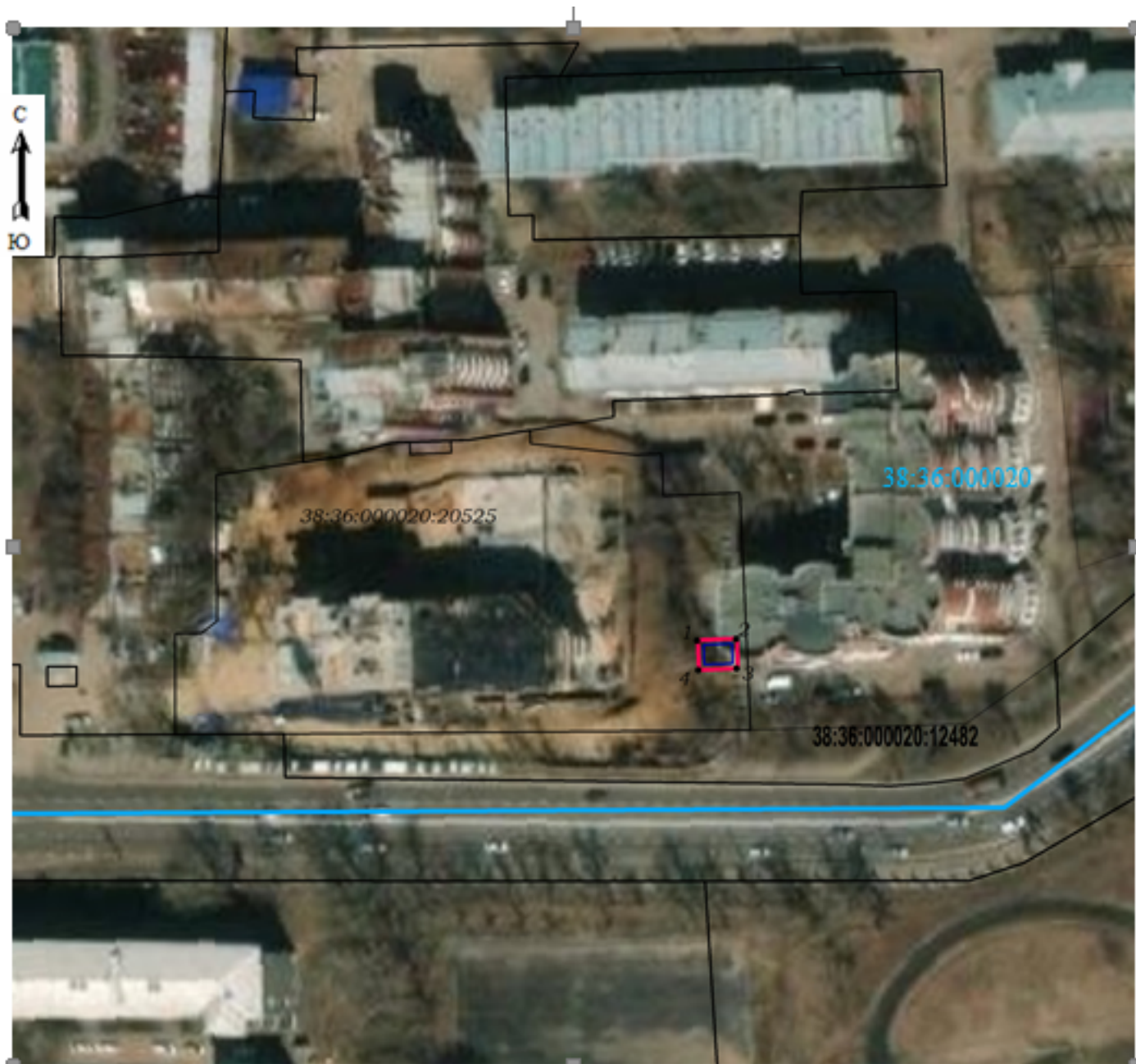
Сообщение о возможном установлении публичного сервитута в отношении части земельного участка с кадастровым номером 38:36:000020:20525 с местоположением: Иркутская область, город Иркутск

Комитетом по управлению муниципальным имуществом администрации города Иркутска рассматривается ходатайство от АО «Иркутская электросетевая компания» об установлении публичного сервитута для строительства и эксплуатации объекта электросетевого хозяйства в целях осуществления технологического присоединения к электрическим сетям, общей площадью 47 кв. м, в отношении части земельного участка с кадастровым номером 38:36:000020:20525 с местоположением: Иркутская область, город Иркутск.

Заинтересованные лица могут ознакомиться с поступившим ходатайством об установлении публичного сервитута и прилагаемой к нему схемой расположения местоположения границ публичного сервитута, подать заявления об учете прав на земельные участки в течение тридцати дней со дня опубликования настоящего сообщения в Комитет по управлению муниципальным имуществом администрации города Иркутска по адресу: г. Иркутск, ул. Поленова, 1, каб. 200, 201 (вторник, четверг с 09.00-13.00, суббота, воскресенье – выходные дни).



Настоящее сообщение публикуется в газете «Иркутск официальный», а также в информационно-телекоммуникационной сети «Интернет» на официальном WEB-портале органов местного самоуправления города Иркутска (www.admirk.ru).

ГРАФИЧЕСКОЕ ОПИСАНИЕ		
местоположения границ населенных пунктов, территориальных зон, особо охраняемых природных территорий, зон с особыми условиями использования территории		
публичный сервитут на земельном участке с кадастровым номером– 38:36:000020:20525 с местоположением: Иркутская область, г. Иркутск.		
<small>(наименование объекта, местоположение границ которого описано (далее - объект))</small>		
Раздел 1		
Сведения об объекте		
№ п/п	Характеристики объекта	Описание характеристик
1	2	3
1.	Местоположение объекта	Иркутская область, город Иркутск
2.	Площадь объекта +/- величина погрешности определения площади (P +/- Дельта P)	47 +/- 3 м ²
3.	Иные характеристики объекта	-



Масштаб 1: 1000

Условные обозначения:

-  -- граница образуемой части земельного участка (проектные границы публичного сервитута);
-  -- граница земельного участка, внесенного в ЕГРН, в отношении которого испрашивается сервитут;

38:36:000020:20525- кадастровый номер земельного участка

38:36:000020 -- номер кадастрового квартала

- 1 -- обозначение характерных точек публичного сервитута