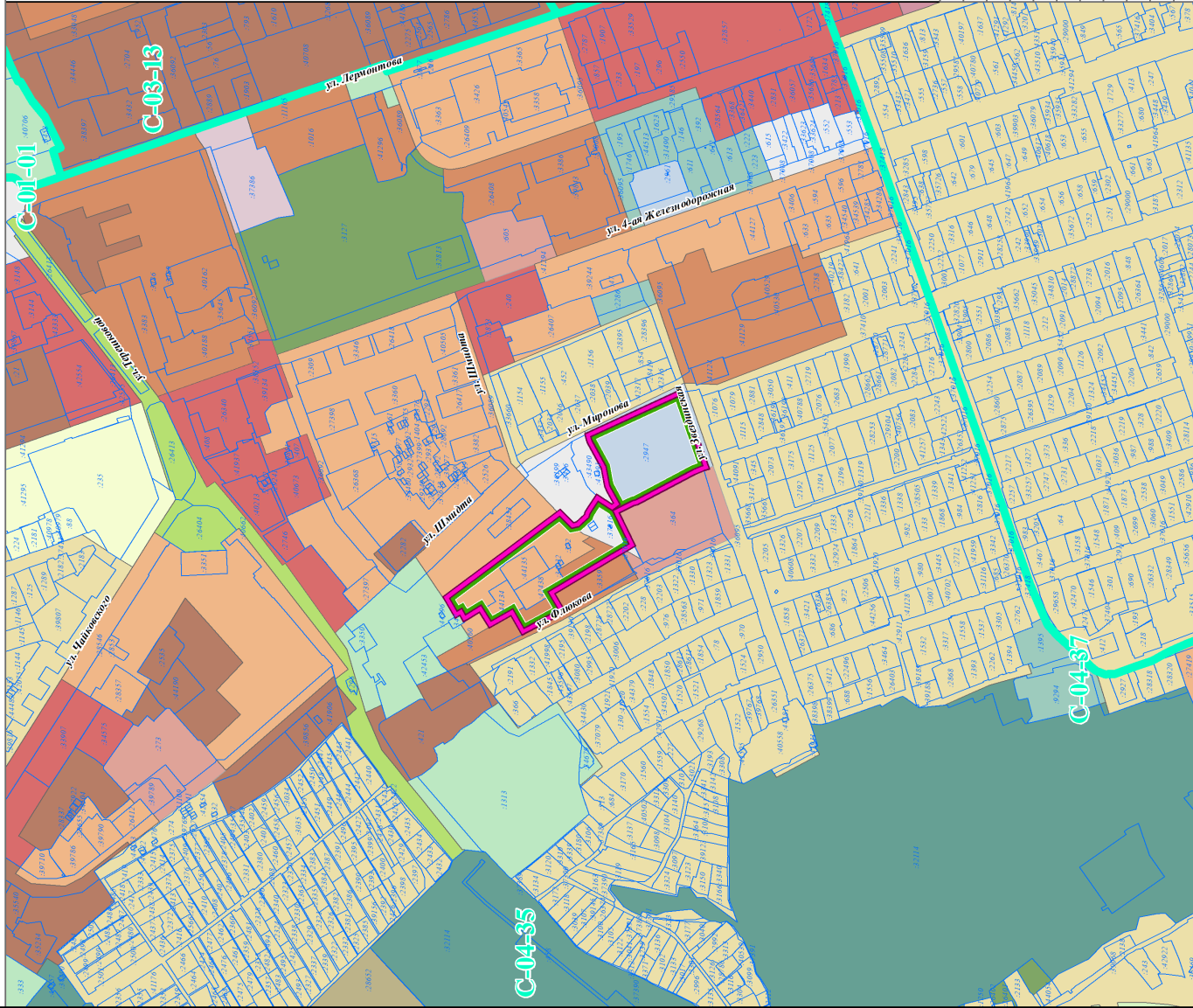
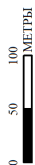
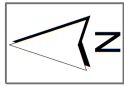


ПРОЕКТ ПЛАНИРОВКИ ТЕРРИТОРИИ, ВКЛЮЧАЯ ПРОЕКТ МЕЖЕВАНИЯ ТЕРРИТОРИИ, ПОДЛЕЖАЩЕЙ КОМПЛЕКСНОМУ РАЗВИТИЮ ТЕРРИТОРИИ ЖИЛОЙ ЗАСТРОЙКИ, РАСПОЛОЖЕННОЙ В СВЕРДЛОВСКОМ РАЙОНЕ ГОРОДА ИРКУТСКА В ГРАНИЦАХ УЛИЦ ФЛЮКОВА, ЗВЕЗДИНСКАЯ, МИРОНОВА

ФРАГМЕНТ КАРТЫ ПЛАНИРОВОЧНОЙ СТРУКТУРЫ ТЕРРИТОРИИ ГОРОДСКОГО ОКРУГА С ОТОБРАЖЕНИЕМ ГРАНИЦ ЭЛЕМЕНТОВ ПЛАНИРОВОЧНОЙ СТРУКТУРЫ



УСЛОВНЫЕ ОБОЗНАЧЕНИЯ

- ГРАНИЦА ТЕРРИТОРИИ, ПРИМЕНИТЕЛЬНО К КОТОРОЙ ПОДГОТОВЛЕНА ДОКУМЕНТАЦИЯ ПО ПЛАНИРОВКЕ ТЕРРИТОРИИ
- ГРАНИЦЫ ТЕРРИТОРИИ, В ОТНОШЕНИИ КОТОРОЙ ПРИНЯТО РЕШЕНИЕ О КОМПЛЕКСНОМ РАЗВИТИИ ТЕРРИТОРИИ ЖИЛОЙ ЗАСТРОЙКИ, ПРИМЕНИТЕЛЬНО К КОТОРОЙ ПОДГОТОВЛЕНА ДОКУМЕНТАЦИЯ ПО ПЛАНИРОВКЕ ТЕРРИТОРИИ
- ГРАНИЦЫ ПЛАНИРОВОЧНЫХ ЭЛЕМЕНТОВ
- C-04-35** НАИМЕНОВАНИЕ ПЛАНИРОВОЧНОГО ЭЛЕМЕНТА
- ГРАНИЦЫ СУЩЕСТВУЮЩИХ ЗЕМЕЛЬНЫХ УЧАСТКОВ

24-37-КР1-ОМ

ПРОЕКТ ПЛАНИРОВКИ ТЕРРИТОРИИ, ВКЛЮЧАЯ ПРОЕКТ МЕЖЕВАНИЯ ТЕРРИТОРИИ, ПОДЛЕЖАЩЕЙ КОМПЛЕКСНОМУ РАЗВИТИЮ ТЕРРИТОРИИ ЖИЛОЙ ЗАСТРОЙКИ, РАСПОЛОЖЕННОЙ В СВЕРДЛОВСКОМ РАЙОНЕ ГОРОДА ИРКУТСКА В ГРАНИЦАХ УЛИЦ ФЛЮКОВА, ЗВЕЗДИНСКАЯ, МИРОНОВА

Изм.	Кол.уч.	Лист	№ док.	Подпись	Дата
ГАП				Хохулева В.А.	
Ведущий архитектор				Бобовитч О.В.	
Нормоконтроль				Хохулева В.А.	
МАТЕРИАЛЫ ПО ОБОСНОВАНИЮ					
Статья	Лист	Листов			
	3	15			
ООО "Градостроительная мастерская "Линия"					
ФАКТИЧ. КАРТА ПЛАНИРОВОЧНОЙ СТРУКТУРЫ ТЕРРИТОРИИ ГОРОДСКОГО ОКРУГА С ОТОБРАЖЕНИЕМ ГРАНИЦ ЭЛЕМЕНТОВ ПЛАНИРОВОЧНОЙ СТРУКТУРЫ					