

Сообщение о возможном установлении публичного сервитута в отношении части земельного участка с кадастровым номером 38:36:000013:16819 с местоположением: Российская Федерация, Иркутская область, г. Иркутск

Комитетом по управлению муниципальным имуществом администрации города Иркутска рассматривается ходатайство от ОГУЭП «Облкоммунэнерго» об установлении публичного сервитута с целью эксплуатации объекта электросетевого хозяйства – «Распределительный пункт 10 кВ совмещенного с трансформаторной подстанцией» с кадастровым номером 38:36:000013:9367 и «Восточно-Сибирский онкологический центр в г. Иркутске. Трансформаторная подстанция с четырьмя кабельными вводами 10 кВ на трансформатора 2*1000 кВа-«тп-7А, 7Б», общей площадью 320 кв. м, в отношении части земельного участка с кадастровым номером 38:36:000013:16819 с местоположением: Российская Федерация, Иркутская область, г. Иркутск.

Заинтересованные лица могут ознакомиться с поступившим ходатайством об установлении публичного сервитута и прилагаемой к нему схемой расположения местоположения границ публичного сервитута, подать заявления об учете прав на земельные участки в течение тридцати дней со дня опубликования настоящего сообщения в Комитет по управлению муниципальным имуществом администрации города Иркутска по адресу: г. Иркутск, ул. Поленова, 1, каб. 200, 201 (вторник, четверг с 09.30-12.00, суббота, воскресенье – выходные дни).

Настоящее сообщение публикуется в газете «Иркутск официальный», а также в информационно-телекоммуникационной сети «Интернет» на официальном WEB-портале органов местного самоуправления города Иркутска (www.admirk.ru).

Графическое описание местоположения границ публичного сервитута

Объекты электросетевого хозяйства «Распределительный пункт 10 кВ совмещённого с трансформаторной подстанцией» с кадастровым номером 38:36:000013:9367 и «Восточно-Сибирский онкологический центр в г. Иркутске.

Трансформаторная подстанция с четырьмя кабельными вводами 10 кВ на трансформатора 2*1000 кВа-«тп-7А,7Б» с кадастровым номером 38:36:000013:15990, расположенные по адресу: Российская Федерация, Иркутская область, город Иркутск

(наименование объекта, местоположение границ которого описано (далее - объект))

Раздел 1

Сведения об объекте

№ п/п	Характеристики объекта	Описание характеристик
1	2	3
1.	Местоположение объекта	Иркутская область, город Иркутск
2.	Площадь объекта +/- величина погрешности определения площади (Р +/- Дельта Р)	320 +/- 6 м ²

3.	Иные характеристики объекта	<p>Публичный сервитут устанавливается для эксплуатации объекта электросетевого хозяйства «Распределительный пункт 10 кВ совмещённого с трансформаторной подстанцией» и «Восточно-Сибирский онкологический центр в г. Иркутске. Трансформаторная подстанция с четырьмя кабельными вводами 10 кВ на трансформатора 2*1000 кВа-«ТП-7А,7Б» в пользу ОГУЭП "ОБЛКОММУНЭНЕРГО" (ОГРН 1023801542412, ИНН 3800000252). Срок установления публичного сервитута 49 лет.</p>
----	-----------------------------	--

Раздел 2

Сведения о местоположении границ объекта

1. Система координат МСК-38, зона 3

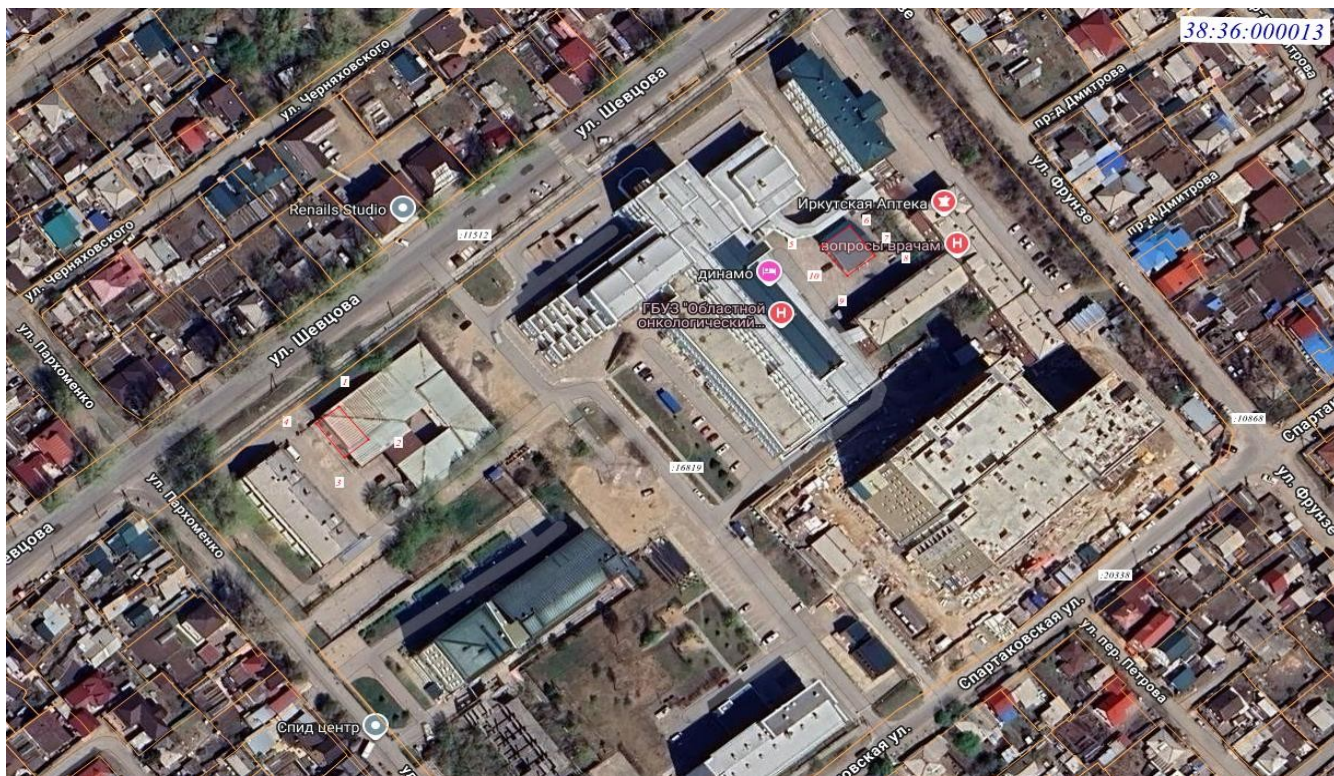
2. Сведения о характерных точках границ объекта

Обозначение характерных точек границ	Координаты, м		Метод определения координат характерной точки	Средняя квадратическая погрешность положения характерной точки (M _t), м	Описание обозначения точки на местности (при наличии)
	X	Y			
1	2	3	4	5	6
1	387459.87	3336846.61	Картометрический метод	0.10	-
2	387448.04	3336856.50	Картометрический метод	0.10	-
3	387441.60	3336848.74	Картометрический метод	0.10	-
4	387453.50	3336838.99	Картометрический метод	0.10	-
1	387459.87	3336846.61	Картометрический метод	0.10	-
5	387521.46	3337006.99	Картометрический метод	0.10	-
6	387529.08	3337016.21	Картометрический метод	0.10	-
7	387523.75	3337020.62	Картометрический метод	0.10	-
8	387518.42	3337025.02	Картометрический метод	0.10	-
9	387510.80	3337015.80	Картометрический метод	0.10	-
10	387516.12	3337011.39	Картометрический метод	0.10	-
5	387521.46	3337006.99	Картометрический метод	0.10	-

3. Сведения о характерных точках части (частей) границы объекта

Схема расположения границ публичного сервитута объектов электросетевого хозяйства
«Распределительный пункт 10 кВ совмещённого с трансформаторной подстанцией» с кадастровым
номером 38:36:000013:9367 и

«Восточно-Сибирский онкологический центр в г. Иркутске. Трансформаторная подстанция с четырьмя
кабельными вводами 10 кВ на трансформатора 2*1000 кВа-«ТП-7А,7Б» с кадастровым номером
38:36:000013:15990 на кадастровом плане территории



Условные обозначения:

- граница земельного участка, сведения о котором имеются в ЕГРН;
- граница публичного сервитута;
- 16819 - кадастровый номер земельного участка, сведения о котором имеются в ЕГРН;
- 38:36:000013 - кадастровый квартал.