

# ПРАВИЛА ЗЕМЛЕПОЛЬЗОВАНИЯ И ЗАСТРОЙКИ ЧАСТИ ТЕРРИТОРИИ ГОРОДА ИРКУТСКА, ЗА ИСКЛЮЧЕНИЕМ ТЕРРИТОРИИ В ГРАНИЦАХ ИСТОРИЧЕСКОГО ПОСЕЛЕНИЯ ГОРОД ИРКУТСК

## КАРТА ГРАДОСТРОИТЕЛЬНОГО ЗОНИРОВАНИЯ. ПЛАНИРОВОЧНЫЙ ЭЛЕМЕНТ - С-04-34

Приложение  
к решению Думы города Иркутска  
от \_\_\_\_\_ № \_\_\_\_\_

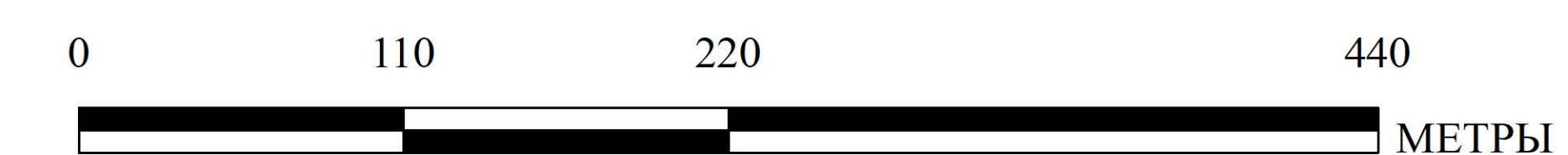
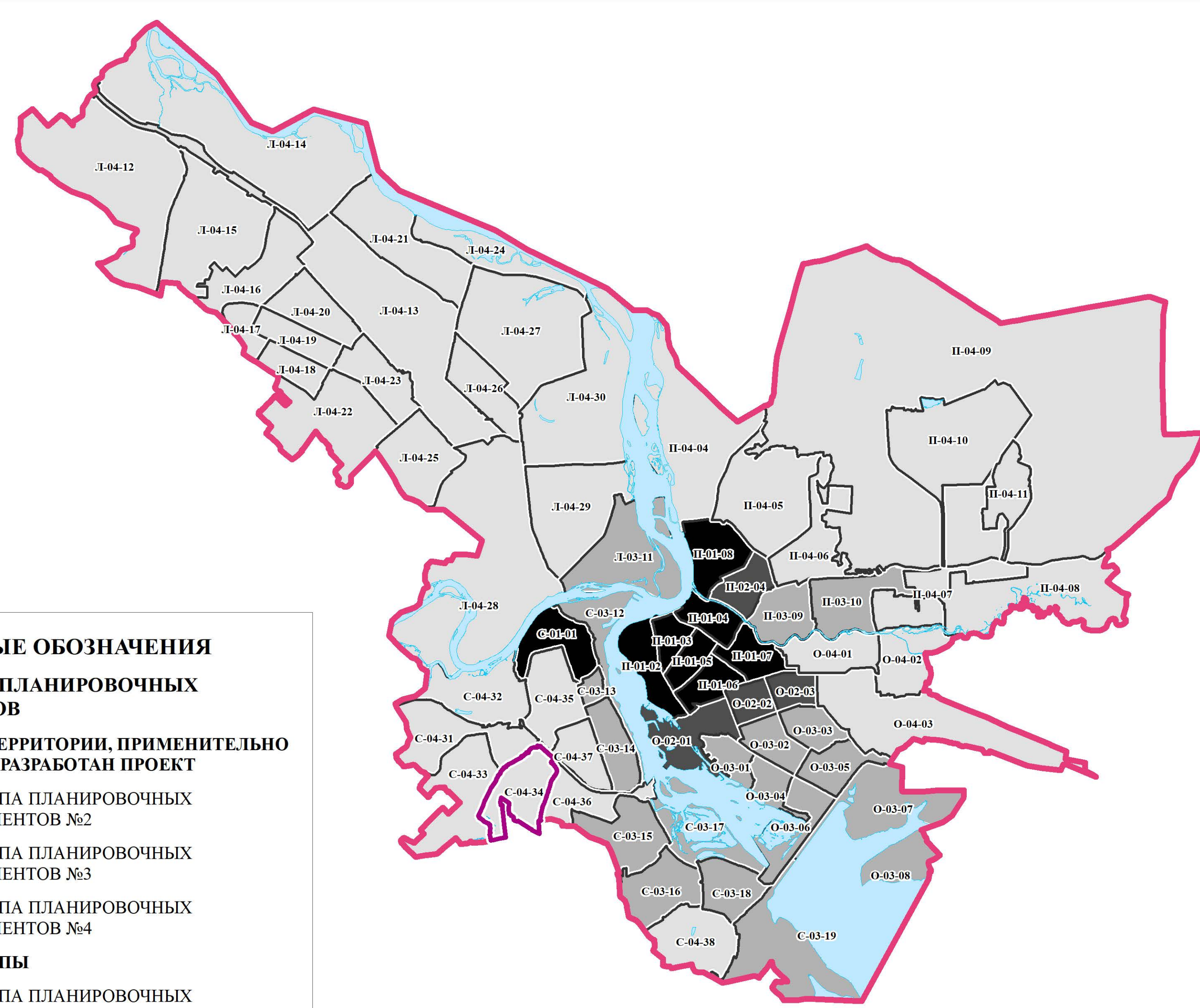


СХЕМА ГРУПП ПЛАНИРОВОЧНЫХ ЭЛЕМЕНТОВ



**УСЛОВНЫЕ ОБОЗНАЧЕНИЯ**  
**ГРАНИЦЫ ПЛАНИРОВОЧНЫХ ЭЛЕМЕНТОВ**  
**ГРАНИЦЫ ТЕРРИТОРИИ, ПРИМЕНЯТЕЛЬНО К КОТОРОЙ РАЗРАБОТАН ПРОЕКТ**

- ГРУППА ПЛАНИРОВОЧНЫХ ЭЛЕМЕНТОВ №2
- ГРУППА ПЛАНИРОВОЧНЫХ ЭЛЕМЕНТОВ №3
- ГРУППА ПЛАНИРОВОЧНЫХ ЭЛЕМЕНТОВ №4

**ИНЫЕ ГРУППЫ**

- ГРУППА ПЛАНИРОВОЧНЫХ ЭЛЕМЕНТОВ №1

**УСЛОВНЫЕ ОБОЗНАЧЕНИЯ**

- ТЕРРИТОРИИ ОБЪЕКТОВ КУЛЬТУРНОГО НАСЛЕДИЯ
- ТЕРРИТОРИИ В ГРАНИЦАХ ОБЪЕКТОВ АРХЕОЛОГИИ

**ТЕРРИТОРИАЛЬНЫЕ ЗОНЫ**

- ЖИЛЫЕ ЗОНЫ**
- ЖЗ-101 – зоны застройки индивидуальными и блокированными жилыми домами с приусадебными земельными участками (1-3 эт.)
  - ЖЗ-101/И – зоны застройки индивидуальными и блокированными жилыми домами с приусадебными земельными участками (1-3 эт./И)
  - ЖЗ-102 – зоны застройки малоэтажными многоквартирными жилыми домами (до 4 эт.)
  - ЖЗ-102/И – зоны застройки малоэтажными многоквартирными жилыми домами (до 4 эт./И)
  - ЖЗ-103 – зоны застройки среднеэтажными жилыми домами (5-8 эт.)
  - ЖЗ-103/2 – зона застройки среднеэтажными жилыми домами (5-8 эт./2)
  - ЖЗ-103/19 – зона застройки среднеэтажными жилыми домами (5-8 эт./19)
  - ЖЗ-103/Р – зона застройки среднеэтажными жилыми домами (5-8 эт./Р)
  - ЖЗ-104 – зоны застройки многоэтажными жилыми домами (9 эт. и более)
  - ЖЗ-104/1 – зоны застройки многоэтажными жилыми домами (9 эт. и более)/1
  - ЖЗ-104/2 – зона застройки многоэтажными жилыми домами (9 эт. и более)/2
  - ЖЗ-104/3 – зона застройки многоэтажными жилыми домами (9 эт. и более)/3
  - ЖЗ-104/38 – зона застройки многоэтажными жилыми домами (9 эт. и более)/38
  - ЖЗ-104/А – зона застройки многоэтажными жилыми домами (9 эт. и более)/А
  - ЖЗ-104/И – зона застройки многоэтажными жилыми домами (9 эт. и более)/И
  - ЖЗ-104/РЗТ – зоны застройки многоэтажными жилыми домами (9 эт. и более)/РЗТ
  - ЖЗ-104/С – зона застройки многоэтажными жилыми домами (9 эт. и более)/С
  - ЖЗ-104/У – зона застройки многоэтажными жилыми домами (9 эт. и более)/У
  - ДЗ – зоны размещения объектов дошкольного образования
  - ШЗ – зоны размещения объектов начального общего и среднего (полного) общего образования
- ОБЩЕСТВЕННО-ДЕЛОВЫЕ ЗОНЫ**
- ОДЗ-201 – зоны делового, общественного и коммерческого назначения
  - ОДЗ-201/1 – зоны делового, общественного и коммерческого назначения/1
  - ОДЗ-201/3 – зона делового, общественного и коммерческого назначения/3
  - ОДЗ-201/И – зона делового, общественного и коммерческого назначения/И
  - ОДЗ-201/Л – зоны делового, общественного и коммерческого назначения/Л
  - ОДЗ-201/Р – зона делового, общественного и коммерческого назначения/Р
  - ОДЗ-202 – зоны обслуживания объектов, необходимых для осуществления производственной и предпринимательской деятельности
  - ОДЗ-203 – зоны размещения объектов здравоохранения и социального обеспечения
  - ОДЗ-204 – зоны размещения научно-исследовательских учреждений
  - ОДЗ-205 – зоны размещения объектов среднего и высшего профессионального образования
  - ОДЗ-206 – зоны размещения объектов культуры
  - ОДЗ-207 – зоны размещения культовых зданий

**ПРОИЗВОДСТВЕННЫЕ ЗОНЫ**

- ПЗ-301 – зоны промышленных объектов II, III классов опасности
  - ПЗ-302 – зоны промышленных объектов IV, V классов опасности
  - ПЗ-303 – зоны размещения коммунальных и складских объектов
  - ПЗ-304 – зоны объектов инженерной инфраструктуры
  - ПЗ-305 – зоны размещения объектов городского транспорта
  - ПЗ-305/И – зона размещения объектов городского транспорта/И
  - ПЗ-306 – зоны размещения объектов внешнего транспорта
- ЗОНЫ РЕКРЕАЦИОННОГО НАЗНАЧЕНИЯ**
- РЗ-501 – зоны природного ландшафта
  - РЗ-502 – зоны парков, скверов, бульваров
  - РЗ-503 – зоны, предназначенные для отдыха, туризма, занятий физической культурой и спортом, зоны пляжей
  - РЗ-503/1 – зона, предназначенная для отдыха, туризма, занятий физической культурой и спортом, зона пляжей/1
  - РЗ-504 – зоны, занятые городскими лесами
  - РЗ-505 – зоны объектов и сооружений физической культуры и спорта

**ЗОНЫ ОСОБО ОХРАНЯЕМЫХ ТЕРРИТОРИЙ**

- ООЗ-601 – зоны особо охраняемых территорий

**ЗОНЫ СЕЛЬСКОХОЗЯЙСТВЕННОГО ИСПОЛЬЗОВАНИЯ**

- СХЗ-401 – зоны сельскохозяйственного использования
- СХЗ-402 – зоны ведения садоводства

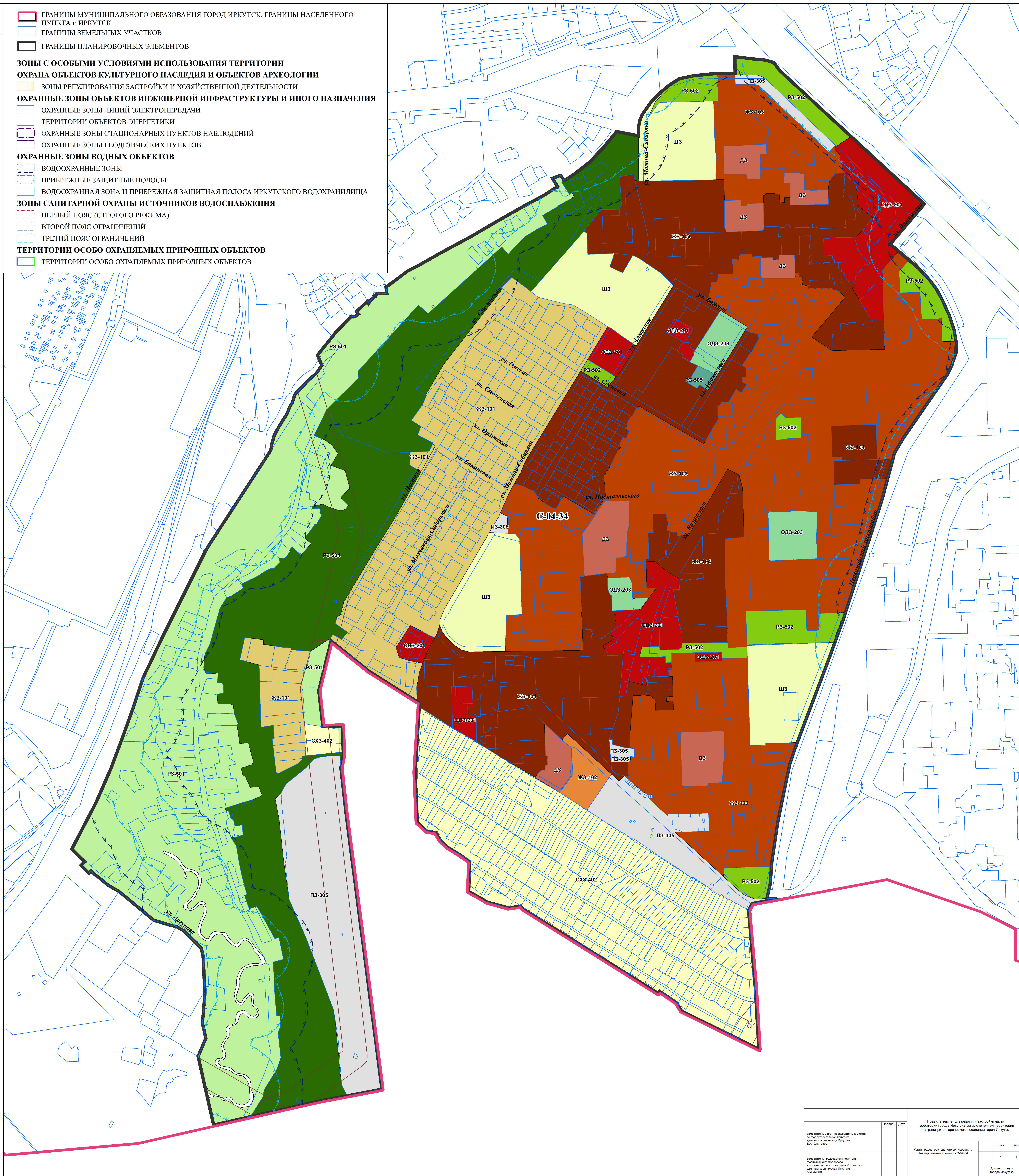
**ЗОНЫ СПЕЦИАЛЬНОГО НАЗНАЧЕНИЯ**

- СНЗ-701 – зоны кладбищ
- СНЗ-702 – зоны закрытых кладбищ
- СНЗ-703 – зоны режимных объектов
- СНЗ-704 – зоны объектов специального назначения

**ИНЫЕ ЗОНЫ**

- ИЗ-801-ИЗ-812 – зоны особого градостроительного регулирования

- ГРАНИЦЫ МУНИЦИПАЛЬНОГО ОБРАЗОВАНИЯ ГОРОД ИРКУТСК, ГРАНИЦЫ НАСЕЛЕННОГО ПУНКТА г. ИРКУТСК
  - ГРАНИЦЫ ЗЕМЕЛЬНЫХ УЧАСТКОВ
  - ГРАНИЦЫ ПЛАНИРОВОЧНЫХ ЭЛЕМЕНТОВ
- ЗОНЫ С ОСОБИМИ УСЛОВИЯМИ ИСПОЛЬЗОВАНИЯ ТЕРРИТОРИИ**
- ОХРАНА ОБЪЕКТОВ КУЛЬТУРНОГО НАСЛЕДИЯ И ОБЪЕКТОВ АРХЕОЛОГИИ**
- ЗОНЫ РЕГУЛИРОВАНИЯ ЗАСТРОЙКИ И ХОЗЯЙСТВЕННОЙ ДЕЯТЕЛЬНОСТИ
- ОХРАННЫЕ ЗОНЫ ОБЪЕКТОВ ИНЖЕНЕРНОЙ ИНФРАСТРУКТУРЫ И ИНОГО НАЗНАЧЕНИЯ**
- ОХРАННЫЕ ЗОНЫ ЛИНИЙ ЭЛЕКТРОПЕРЕДАЧИ
  - ТЕРРИТОРИИ ОБЪЕКТОВ ЭНЕРГЕТИКИ
  - ОХРАННЫЕ ЗОНЫ СТАЦИОНАРНЫХ ПУНКТОВ НАБЛЮДЕНИЙ
  - ОХРАННЫЕ ЗОНЫ ГЕОДЕЗИЧЕСКИХ ПУНКТОВ
- ОХРАННЫЕ ЗОНЫ ВОДНЫХ ОБЪЕКТОВ**
- ВОДООХРАННЫЕ ЗОНЫ
  - ПРИБРЕЖНЫЕ ЗАЩИТНЫЕ ПОЛОСЫ
  - ВОДООХРАННАЯ ЗОНА И ПРИБРЕЖНАЯ ЗАЩИТНАЯ ПОЛОСА ИРКУТСКОГО ВОДОХРАНИЛИЩА
- ЗОНЫ САНИТАРНОЙ ОХРАНЫ ИСТОЧНИКОВ ВОДОСНАБЖЕНИЯ**
- ПЕРВЫЙ ПОЯС (СТРОГОГО РЕЖИМА)
  - ВТОРОЙ ПОЯС ОГРАНИЧЕНИЙ
  - ТРЕТИЙ ПОЯС ОГРАНИЧЕНИЙ
- ТЕРРИТОРИИ ОСОБО ОХРАНЯЕМЫХ ПРИРОДНЫХ ОБЪЕКТОВ**
- ТЕРРИТОРИИ ОСОБО ОХРАНЯЕМЫХ ПРИРОДНЫХ ОБЪЕКТОВ



Завестили разработку проекта – главный архитектор города Иркутска С.С. Мельников	Исполнил – главный архитектор города Иркутска С.С. Мельников	Дата	Принят в эксплуатацию и застройка части территории города Иркутска, за исключением территории в границах исторического поселения город Иркутск
Завестили разработку проекта – главный архитектор города Иркутска С.С. Мельников	Исполнил – главный архитектор города Иркутска С.С. Мельников	Дата	Карта градостроительного зонирования Планировочный элемент – С-04-34
Исполнил – главный архитектор города Иркутска С.С. Мельников	Исполнил – главный архитектор города Иркутска С.С. Мельников	Лист	Листов
		1	1
		Администрация города Иркутска	